

Jelgavas pilsētas būvvaldei

Apliecinājuma karte

Būvniecības ierosinātājs (pasūtītājs)

**Daudzdzīvokļu dzīvojamās ēkas, Kastanu iela 2A, Jelgavā, dzīvokļu īpašnieki, kurus uz
pilnvarojuma līguma pamata pārstāv SIA "Jelgavas nekustamā īpašuma pārvalde"**

(fiziskās personas vārds, uzvārds vai juridiskās personas nosaukums)

Reģistrācijas Nr. 43603011548

(fiziskās personas kods vai juridiskās personas reģistrācijas numurs)

Pulkveža Brieža iela 26, Jelgava, LV-3007, tālr. 63020605

(dzīvesvieta vai juridiskā adrese, tālruna numurs)

projekti@jnip.lv

(elektroniskā pasta adrese)

Lūdzu izskatīt iesniegumu **ūdensapgādes un kanalizācijas sistēma**
(inženierbūves vai iekšējā inženiertīkla nosaukums)

būvniecībai/~~nojaukšanai~~.

I. Ieceres dokumentācija

1. Būvniecības veids (vajadzīgo atzīmēt):

- jauna būvniecība ierīkošana nojaukšana
 atjaunošana pārbūve

2. Ziņas par būvniecības ieceres objektu:

1) inženierbūves grupa **2.grupa**
(atbilstoši vispārīgajiem būvnoteikumiem)

2) inženierbūves veids vai iekšējais inženiertīkls (vajadzīgo atzīmēt):

- inženiertīkla pievads ūdens ieguves urbums iekšējais inženiertīkls
 grodu aka avota kaptāža cita inženierbūve

3) inženierbūves esošais lietošanas veids (kods) **112201**
(atbilstoši būvju klasifikācijai)

4) inženierbūves paredzētais veids (kods) **112201**
(atbilstoši būvju klasifikācijai)

5) inženierbūves kadastra apzīmējums (esošām inženierbūvēm) _____

6) inženierbūves apbūves laukums (neattiecas uz inženiertīkla pievadu) (m²) _____

7) grodu akas vai ūdens ieguves urbuma dziļums (m) _____

8) inženierbūves garums (attiecas uz inženiertīkla pievadu) (m) _____

9) inženierbūves materiāls **PPR ar šķiedru ūdenim paredzētas caurules**

- 10) nojaukšanas metode (nojaukšanas gadījumā) _____
 11) būvniecībā radīto atkritumu apsaimniekošana (nojaukšanas gadījumā) _____
 12) būvniecībā radīto atkritumu apjoms (nojaukšanas gadījumā) _____
 13) būvniecībā radīto atkritumu pārstrādes un apglabāšanas vieta (nojaukšanas gadījumā) _____
 14) teritorijas sakārtošanas veids (nojaukšanas gadījumā) _____

3. Ziņas par skarto nekustamo īpašumu vai tā daļu:

- 1) nekustamā īpašuma kadastra numurs **0900 008 0106 001**
 2) zemes vienības vai būves adrese **Kastanu iela 2A, Jelgava, LV-3001.**
 3) zemes vienības, būves vai tās daļas
 kadastra apzīmējums **0900 008 0106 001**

4) ja būvniecība paredzēta mežā (ja netiek paredzēta nojaukšana):

- a) meža kvartāla numurs _____
 b) meža nogabala numurs _____
 c) atmežojamā platība sadalījumā pa meža nogabaliem _____

4. Ziņas par būvniecības finansējuma avotu:

- privātie līdzekļi
 publisko tiesību juridiskās personas līdzekļi
 Eiropas Savienības politiku instrumentu līdzekļi
 citi ārvalstu finanšu palīdzības līdzekļi

5. Pilnvarotā persona **SIA "Jelgavas nekustamā īpašuma pārvalde"**,

(fiziskās personas vārds, uzvārds, personas kods, dzīvesvieta,
reģistrācijas Nr. 43603011548, Pulkveža Brieža iela 26, Jelgava, LV-3007,
 tālruņa numurs, elektroniskā pasta adrese vai juridiskās personas nosaukums, reģistrācijas numurs,
tāl. 63020605
 juridiskā adrese, tālruņa numurs)

Juridiskās personas norādītā kontaktpersona **Oļegs Kukuts**
 (vārds, uzvārds,
tāl. 29273696, projekti@jnip.lv
 tālruņa numurs, elektroniskā pasta adrese)

6. Ieceres izstrādātājs **SIA "CERKAZI - G", reģistrācijas Nr. 43603063747**

(fiziskās personas vārds, uzvārds, personas kods,
Būvkomersantu reģistrācijas Nr. 11606
 sertifikāta numurs vai juridiskās personas nosaukums,
 reģistrācijas numurs, reģistrācijas numurs būvkomersantu reģistrā)

7. Būvspeciālists(-i) **Juris Voicehovičs, sertifikāta Nr. 3-00739**
 (vārds, uzvārds, sertifikāta numurs)

8. Ieceres izstrādātāja un būvspeciālista(-u) apliecinājumi:

Risinājumi atbilst paredzētajam lietošanas veidam, normatīvajiem aktiem, vietējās pašvaldības saistošajiem noteikumiem un saņemtajiem tehniskajiem un īpašajiem noteikumiem. Veicamās izmaiņas neietekmēs būves mehānisko stiprību un stabilitāti.

Ieceres izstrādātājs _____
(vārds, uzvārds, paraksts*) (datums)

Būvspeciālists(-i) _____
(vārds, uzvārds, paraksts*) (datums)

9. Būvniecības ierosinātāja (pasūtītāja) apliecinājumi un paraksti:

1) Apliecinu, ka pievienotie īpašuma apliecinājuma dokumenti (kopijas) ir autentiski, patiesi un pilnīgi, attiecībā uz objektu nav nekādu apgrūtinājumu, aizliegumu vai strīdu.

Būvniecības ierosinātājs (pasūtītājs) _____
(vārds, uzvārds, paraksts*) (datums)

2) Apliecinu robežzīmju esību apvidū (ja būvdarbi paredzēti lauku teritorijā).

Būvniecības ierosinātājs (pasūtītājs) _____
(vārds, uzvārds, paraksts*) (datums)

10. Pielikumā:

- 1) skaidrojošs apraksts uz 2 lpp.
- 2) grafiskie dokumenti uz 8 lpp.
- 3) materiālu specifikācija 4 lpp.
- 4) citi dokumenti: zemes robežu plāns uz _____ lpp.
ēkas energosertifikāts uz _____ lpp.
ēkas energoaudita pārskats uz _____ lpp.
pielikumi uz _____ lpp.

Aizpilda būvvalde

11. Inženierbūves kadastra apzīmējums _____
(ja tas nav norādīts apliecinājuma kartes 2. punktā)

12. Ieceres īstenošanas termiņš _____
(datums)

13. Būvvaldē iesniedzamie dokumenti (vajadzīgo atzīmēt):

- informācija par būvdarbu veicēju/būvētāju
- būvdarbu veicēja/būvētāja civiltiesiskās atbildības obligātās apdrošināšanas polises kopija

- atbildīgā būvspeciālista saistību raksts
 citi dokumenti, ja to paredz normatīvie akti _____

14. Būvvaldes atzīme par būvniecības ieceres akceptu _____
 (datums)

Būvvaldes atbildīgā amatpersona _____
 (amats)

 (vārds, uzvārds, paraksts*)

 (datums)

15. Atzīme par būvdarbu uzsākšanas nosacījumu izpildi _____
 (datums)

Būvdarbu veicējs/būvētājs _____
 (fiziskās personas vārds, uzvārds, personas kods,

 dzīvesvieta, tālruņa numurs vai juridiskās personas nosaukums, reģistrācijas numurs,

 reģistrācijas numurs būvkomersantu reģistrā, juridiskā adrese, tālruņa numurs)

Būvvaldes atbildīgā amatpersona _____
 (amats)

 (vārds, uzvārds, paraksts*)

 (datums)

16. Lēmums par atteikšanos akceptēt ieceri

Lēmuma numurs _____ datums _____

Būvvaldes atbildīgā amatpersona _____
 (amats)

 (vārds, uzvārds, paraksts*)

 (datums)

II. Būvdarbu pabeigšana

17. Informācija par būvdarbu pabeigšanu

Apliecinu, ka būvdarbi ir pabeigti atbilstoši būvniecības iecerei un normatīvo aktu prasībām, teritorija ir sakārtota un visi būvniecībā radušies atkritumi ir apsaimniekoti atbilstoši normatīvajos aktos noteiktajām prasībām, un iesniedzu šādus dokumentus:

- 1) _____
- 2) _____

Informēju, ka būvniecībā radīto atkritumu apsaimniekošanu veica

 (atkritumu apsaimniekotāja nosaukums)

Būvniecības ierosinātājs (pasūtītājs) _____
 (vārds, uzvārds, paraksts*) (datums)

18. Būvdarbu garantijas termiņš

Būvdarbu defektus, kas atklājušies _____ gadu laikā pēc inženierbūves/iekšējā inženiertīkla (nevajadzīgo svītrot) pieņemšanas ekspluatācijā, būvdarbu veicējs novērsīs par saviem līdzekļiem.

19. Būvdarbu pārbaude

Objekts apsekots _____
(datums)

Konstatēts, ka būvdarbi ir/nav veikti (vajadzīgo pasvītrot) atbilstoši akceptētajai ieceres dokumentācijai.

20. Lēmums par konstatētajām atkāpēm no akceptētās būvniecības ieceres vai būvniecību reglamentējošajiem normatīvajiem aktiem

Lēmuma numurs _____ datums _____

Lēmuma izpildes termiņš _____
(datums)

Būvvaldes atbildīgā amatpersona _____
(amats)

(vārds, uzvārds, paraksts*)

(datums)

21. Atzīme par būvdarbu pabeigšanu _____
(datums)

Būvvaldes atbildīgā amatpersona _____
(amats)

(vārds, uzvārds, paraksts*)

(datums)

Piezīmes.

1. Pieaicinātos būvspeciālistus norāda 7. punktā, un tie paraksta 8. punktā ietverto apliecinājumu.

2. * Dokumenta rekvizītu "paraksts" neaizpilda, ja elektroniskais dokuments ir sagatavots atbilstoši normatīvajiem aktiem par elektronisko dokumentu noformēšanu.

3. Katru apliecinājuma kartes daļu aizpilda atsevišķi – izstrādājot ieceres dokumentāciju un pabeidzot būvdarbus.

4. Apliecinājuma kartes attiecīgās ailes paplašina, ja nepieciešams atspoguļot vairāk informācijas.

5. Ja vienlaikus ar inženierbūves vai iekšējā inženiertīkla būvēšanu paredzēts īstenot citu pirmās grupas būves būvēšanu, apliecinājuma karti papildina ar informāciju par attiecīgo citu būvējamo būvi un dokumentiem atbilstoši citiem speciālajiem būvnoteikumiem.

6. Ja būvniecības ierosinātājs (pasūtītājs) ir ārvalstnieks, kuram nav piešķirts Latvijas Republikas Iedzīvotāju reģistra personas kods, vai ārvalsts juridiskā persona, kas nav reģistrēta Latvijas Republikas Uzņēmumu reģistra vestajos reģistros, apliecinājuma kartē informāciju par būvniecības ierosinātāju (pasūtītāju) norāda, ciktāl tā ir attiecināma, un papildus norāda fiziskās personas dzimšanas datumu vai juridiskās personas dibināšanas datumu, fiziskās personas dzimšanas vietu vai juridiskās personas juridisko adresi un fiziskās personas valstspiederību.

UK

Ūdensapgāde un kanalizācija (iekšējā)

SKAIDROJOŠAIS APRAKSTS

Projekta dokumentācijas izstrādei par pamatu izmantots Pasūtītāja projektēšanas uzdevums un Latvijas Republikas normētie dokumenti, tādi kā Latvijas būvnormatīvi, Valsts standarti, Ministru kabineta noteikumi un saistošie ES standarti, kā arī Pasūtītāja projektēšanas uzdevums, telpu ražošanas un ekspluatācijas tehnoloģijas prasības:

1. Projektēšanas uzdevums.
2. LBN 211-15 "Ēkas iekšējais ūdensvads un kanalizācija"
3. LBN 211-15 "Dzīvojamās ēkas"
4. LBN 201-15 „Būvju ugunsdrošība”
5. LBN 202-15 "Būvprojekta saturs un noformēšana”

Pielietojamajiem būvnormatīviem, standartiem un noteikumiem vienmēr jābūt pašiem jaunākajiem spēkā esošajiem būvniecības etapa laikā. Ja izmantotais standarts, kas minēts šajā projektā ir ticis nomainīts ar citu jaunāku standartu, jāpielieto jaunais standarts vai būvnormatīvs.

Visas atkāpes no projekta risinājuma, kuras var būtiski ietekmēt projekta risinājuma realizāciju nepieciešams rakstiski saskaņot ar projekta autoru un citām projekta sadaļām.

Projektā uzrādītie agregātu, iekārtu un citu izstrādājumu ražotāji ir norādīti kā piemērs, lai noteiktu izstrādājumu kvalitātes prasības. Uzrādītos materiālus un iekārtas ir pieļaujams nomainīt pret analogiem cita ražotāja izstrādājumiem ievērojot kvalitātes un tehniskās prasības, veicot agregātu un projekta risinājumu saskaņošanu ar projekta autoru pirms būvdarbu uzsākšanas un iekārtu pasūtīšanas. Pirms projektējamās ūdensapgādes un kanalizācijas sistēmas uzstādīšanas veikt daļēju esošās sistēmas demontāžu aukstam ūdenim līdz noslēdzošajam ūdensapgādes ievadkrānam, karstais un cirkulācijas ūdens līdz siltummainim, darba apjomus precizēt pirmsmontāžas laikā.

Projekta ietvaros paredzēts nomainīt ūdensapgādes un kanalizācijas stāvvadus un guļvadus. Dzīvokļa robežās līdz aukstā, karstā ūdens noslēdzošajam ventilim, to ieskaitot, sadzīves kanalizācija robeža no katra dzīvokļa trejgabala pieslēguma vietas katram stāvvadam.

Ēkas ūdensvads

Maģistrālos un stāvvadu caurules izbūvēt PPR (polipropilēna) ar šķiedru, kas paredzētas ūdensapgādei. Visas aukstā ūdens caurules (guļvadus un stāvvadus) izolēt pretkondensāta izolāciju K-Flex vai ekvivalents ar biezumu 9mm. Pagraba karstā un cirkulācijas ūdensapgādes caurules izolēt ar siltumizolāciju 50 mm biezumā, kur $\lambda=0.043 \text{ W/m}^{\circ}\text{K}$.

Pēdējā stāva dzīvokļa tīklu pievienojums karstajam ūdenim tiek pievienots no stāvvada augstākā punkta skatīt shēmu.

Dzīvokļos apsilde vannas istabā paredzēta uz karstā ūdens divieļu žāvētājiem, kas izbīvējama no jauna.

Caurulvadi, krustošanās vietas un mūra sienās paredzēts izbūvēt ar tērauda aizsargcauruli.

Ūdens ievadmezglam ar skaitītāju jāatrodas siltummezglā.

Cauruļvadu izbūves vietu precizēt montāžas laikā, guļvadu izbūvi precizēt ar tīklu apsaimniekotāju.

Sadzīves kanalizācija

Iekšējā sadzīves kanalizāciju paredzēts izbūvēt izmantojot norādītās stāvvadu šahtas izmantojot plastmasas PP vai PVC kanalizācijas caurules un veidgabalus. Stāvvadu vietas precizēt montāžas laikā izmantojot esošās. Stāvvada starpstāva pārsegumā uzstādīt ugunsdrošās manžetes.

Sadzīves kanalizācijas vēdināšanas šahtas izvadu izvadīt 0,5 metri virs vēdināšanas kanāla, kas atrodas virs jumta, uzstādot jumtiņu.

Sadzīves kanalizācijas izvadus pievienot ārējām skatakām.

Dzīvokļos kanalizācijas trokšņu mazināšanai uzstādīt troksni slāpējošu izolāciju.

Šķērsojot ēkas pamatni un akas- pievienojumā izmantot tērauda aizsargcauruli.

Ugunsdrošības risinājumi

Pārseguma paneļu šķērsošanu ar PPR cauruli aizpildīt pēc "Promat" PROMASEAL - PL loksnes. PROMASEAL - PL loksni iestrādāt ar Promastop MGIII ugunsdrošo javu.

Jau nomainītus ūdensapgādes un kanalizācijas tīklus var nomainīt un atstāt esošos, cauruļvadu tehnisko stāvokli precizēt montāžas laikā. Jau nomainītām labā stāvoklī esošiem cauruļvadiem ja nav uzstādīta siltumizolācija, tad to atjaunot: kanalizācijai (trokšņu slāpējošu siltumizolāciju), ūdensapgādei aukstam ūdenim uzstādīt pretkondensāta izolāciju K-Flex vai ekvivalents ar biezumu 9mm, karstam un cirkulācijas ūdensapgādes caurules izolēt ar siltumizolāciju 50 mm biezumā, kur $\lambda=0.043 \text{ W/m}^{\circ}\text{K}$, apjomi precizējami montāžas laikā.

Izstrādāja:

Iveta Gromova

Pārbaudīja:

Juris Voicehovičs

Projekta rasējumu saraksts

Rasējuma Nr.	Nosaukums	Piezīmes
UK-1	ŪDENSAPGĀDE UN KANALIZĀCIJA. VISPĀRĪGIE RĀDĪTĀJI	
UK-2	ŪDENSAPGĀDE UN KANALIZĀCIJA. PAGRABSTĀVA PLĀNS	
UK-3	ŪDENSAPGĀDE UN KANALIZĀCIJA. 1. STĀVA PLĀNS	
UK-4	ŪDENSAPGĀDE UN KANALIZĀCIJA. 2. STĀVU PLĀNI	
UK-5	ŪDENSAPGĀDE UN KANALIZĀCIJA. 3. STĀVU PLĀNI	
UK-6	ŪDENSAPGĀDE UN KANALIZĀCIJA. 4. STĀVU PLĀNI	
UK-7	ŪDENSAPGĀDES SHĒMA	
UK-8	KANALIZĀCIJAS SHĒMA	

Projekta dokumentācijas izstrādei par pamatu izmantots Pasūtītāja projektēšanas uzdevums un Latvijas Republikas normētie dokumenti, tādi kā Latvijas būvnormatīvi, Valsts standarti, Ministru kabineta noteikumi un saistošie ES standarti, kā arī Pasūtītāja projektēšanas uzdevums, telpu ražošanas un ekspluatācijas tehnoloģijas prasības:

1. Projektēšanas uzdevums.
2. LBN 211-15 "Ēkas iekšējais ūdensvads un kanalizācija"
3. LBN 211-15 "Dzīvojamās ēkas"
4. LBN 201-15 „Būvju ugunsdrošība”
5. LBN 202-15 “Būvprojekta saturs un noformēšana”

Pielietojamajiem būvnormatīviem, standartiem un noteikumiem vienmēr jābūt pašiem jaunākajiem spēkā esošajiem būvniecības etapa laikā. Ja izmantotais standarts, kas minēts šajā projektā ir ticis nomainīts ar citu jaunāku standartu, jāpielieto jaunais standarts vai būvnormatīvs.

Visas atkāpes no projekta risinājuma, kuras var būtiski ietekmēt projekta risinājuma realizāciju nepieciešams rakstiski saskaņot ar projekta autoru un citām projekta sadaļām.


Projektā uzrādītie agregātu, iekārtu un citu izstrādājumu ražotāji ir norādīti kā piemērs, lai noteiktu izstrādājumu kvalitātes prasības.

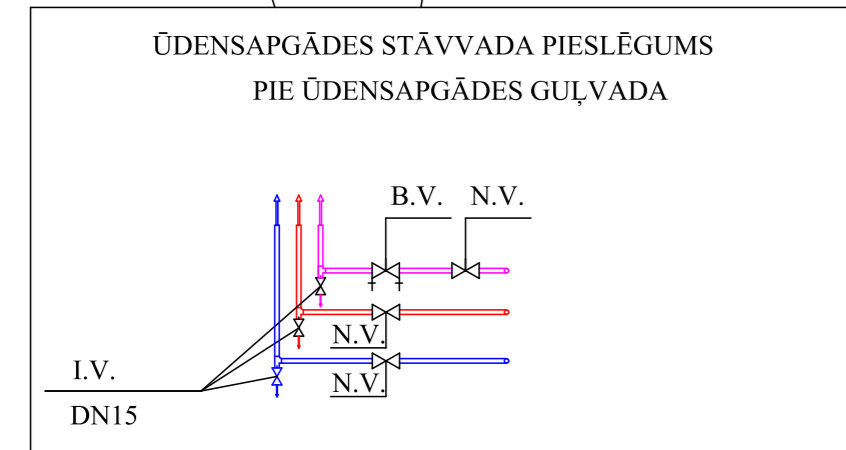
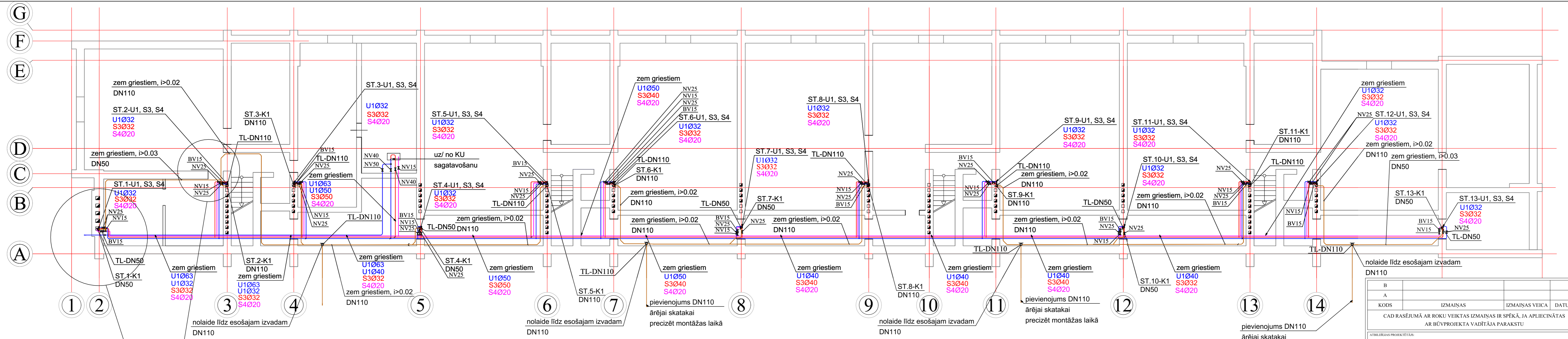
Uzrādītos materiālus un iekārtas ir pieļaujams nomainīt pret analogiem cita ražotāja izstrādājumiem ievērojot kvalitātes un tehniskās prasības, veicot agregātu un projekta risinājumu saskaņošanu ar projekta autoru pirms būvdarbu uzsākšanas un iekārtu pasūtīšanas.

Projekta galvenie rādītāji

Ēkas (būves) nosaukums	Sistēmas nosaukums	Kopējais aprēķina patēriņš	
		m3/h	l/s
Daudzdzīvokļu dzīvojamā māja	Kopējais ūdens patēriņš	3.44	1.80
	Karstā ūdens patēriņš	2.49	1.22
	Sadzīves notekūdeņu kanalizācija:	3.44	1.80

PIEŅEMTIE APZĪMĒJUMI:	
St.1	Stāvvada numurs
○ — K1	Sadzīves kanalizācijas
⊙ — S3	Karstais ūdens
⊙ — S4	Karstā ūdens cirkulācija
⊙ — U1	Aukstais ūdens
— Dž	Dvieļu žāvētājs
⊗ NV	Noslēgventilis
⊗ BV	Balansēšanas vārsts
PPR Ø25	Polipropilēna caurule, diametrs
R	Revīzija
TL	Tīrīšanas lūka
● UMku	Uzskaites mezgls- karsts ūdens
● UMa	Uzskaites mezgls- auksts ūdens
Rm	Roku mazgātne
K	Klozetpods
V	Vanna

B			
A			
KODS	IZMAIŅAS	IZMAIŅAS VEICA	DATUMS
CAD RASĒJUMĀ AR ROKU VEIKTAS IZMAIŅAS IR SPĒKĀ, JA APLIECINĀTAS AR BŪVPROJEKTA VADĪTĀJA PARAKSTU			
ATBILDĪGAS PROJEKTĒTĀJS:			
 SIA "Cerkazi-G" Reģ. Nr.43603063747, Zirņu iela 5 k-2-110, Rīga, LV-1013 A/S Swedbanka Konts: LV86HABA0551038093376			
PROJEKTĒTĀJS:			
SIA "JURA VOICEHOVIČA PROJEKTĒŠANAS BIROJS" Reģ. Nr. 43603064850, Akmeņu iela 28, Jelgava, LV-3004			
BŪVNICĪBAS IEROSINĀTĀJS:	Daudzdzīvokļu dzīvojamās ēkas, Kastaņu ielā 2A, Jelgavā, dzīvokļu īpašnieki, kurus uz pilnvarojuma līguma pamata pārstāv SIA "Jelgavas nekustamā īpašuma pārvalde"		PASŪTĪJUMA NR.:
			1-18/63
BŪVPROJEKTA NOSAUKUMS:	DAUDZDZĪVOKĻU DZĪVOJAMĀS MĀJAS VIENKĀRŠOTĀ FASĀDES ATJAUNOŠANA.		FAILA NOS.:
			analogi rasējuma Nr.
			ARHĪVA NR.:
			-
OBJEKTA ADRESE:	KASTAŅU IELA 2A, JELGAVA. KADASTRA NR. 0900 008 0106 001		STADIJA:
			APLIECINĀJUMA KARTE
RASĒJUMA NOSAUKUMS:	ŪDENSAPGĀDE UN KANALIZĀCIJA. VISPĀRĪGIE RĀDĪTĀJI		DATUMS:
			28.12.2018.
			MEROGS:
			B.M.
ŪK DAĻAS VAD.:	J.VOICEHOVIČS	28.12.2018	DAĻA RAS. NR.
IZSTRĀDĀJA:	I.GROMOVA	28.12.2018	LAPAS NUMURS
			ŪK-1
			1



PIENĒMTIE APZĪMĒJUMI:

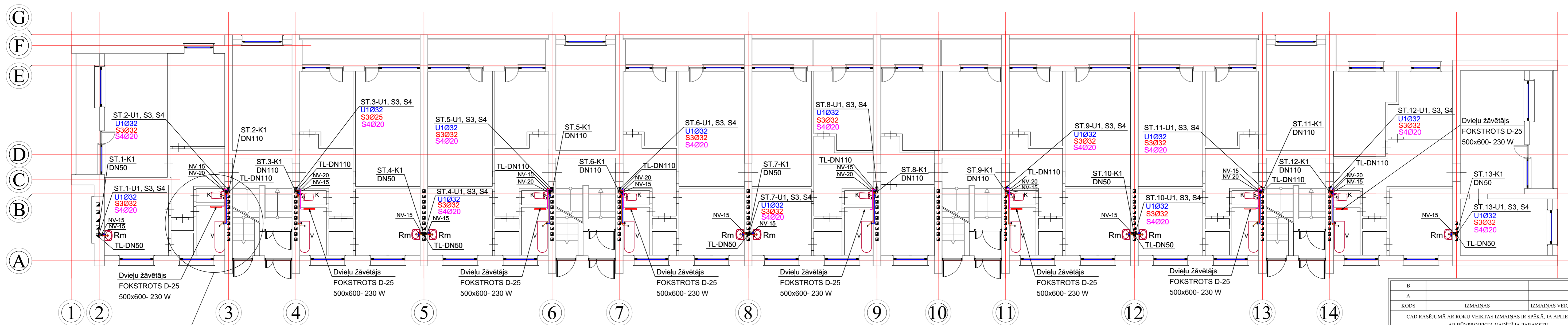
St.1	Stāvvada numurs
○—K1	Sadzīves kanalizācijas
○—S3	Karstais ūdens
○—S4	Karstā ūdens cirkulācija
○—U1	Aukstais ūdens
⊗ NV	Noslēgventilis
⊗ BV	Balansēšanas vārsts
PPR Ø25	Polipropilēna caurule, diametrs
R	Revīzija
TL	Tīrīšanas lūka

Polipropilēna ar šķiedru ūdenim cauruļu materiālu apzīmējumi

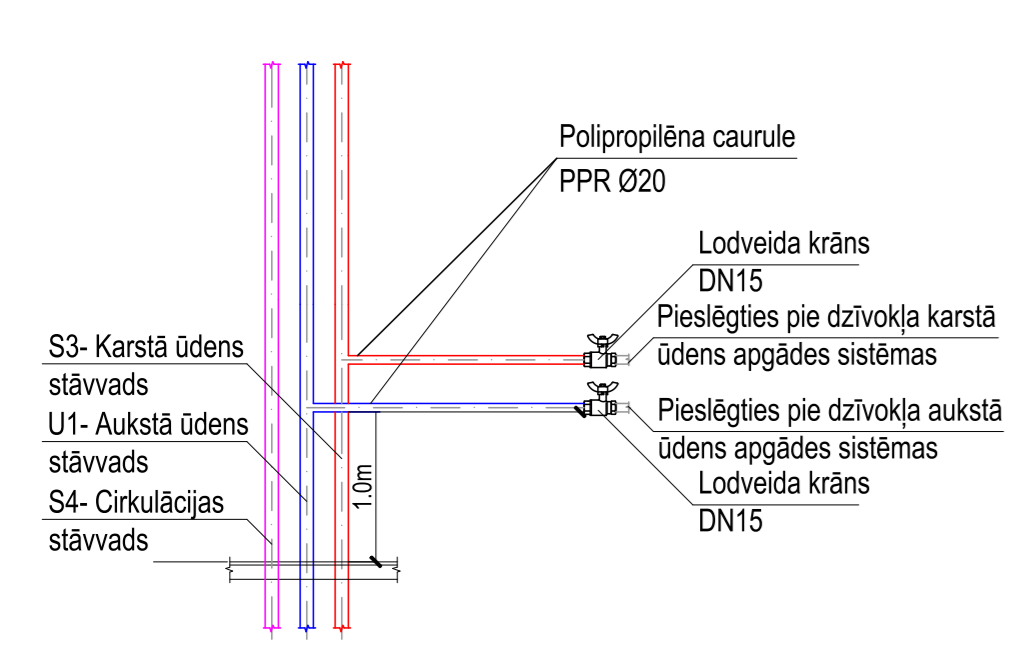
Apzīmējums projektā	DN	ON	caurules sienas biezums
PPR 20	15	20	3.4
PPR 25	20	25	4.2
PPR 32	25	32	5.4
PPR 40	32	40	6.7
PPR 50	40	50	8.3
PPR 63	50	62	10.5

- PIEZĪMES:
- Projektējamos stāvvadus paredzēts izbūvēt esošo stāvvadu vietā (esošajās komunikāciju šahtās). Izbūves vietu precizēt būvniecības laikā.
 - Caurulvadiem, kuri šķērso ugunsdrošības nodalījumu norobežojošās konstrukcijas, jāparedz ugunsizsardzība, nodrošinot par vienu pakāpi zemāku ugunsizturību, nekā tā noteikta šķērsojošām konstrukcijām.
 - Kanalizācijas sistēmas pagriezienus un pieslēgumus veikt ne vairāk kā 45° lenķī.
 - Revīzijas paredzēt ne retāk, ka norādīts shēmās.
 - Dzīvokļu aukstā un karstā ūdens ievadus izbūvēt 1.0m augstumā no grīdas. Pieslēgumu diametrs 20x3,4 mm.
 - Dzīvokļu sadzīves kanalizācijas pieslēgumi stāvvadiem - Ø110mm.
 - Ūdensvada cauruļvadu pagrabstāvā un stāvvadus paredzēts izolēt.
 - Tīklu atzīmes precizēt uz vietas darbu izpildes gaitā.

B			
A			
KODS	IZMAIŅAS	IZMAIŅAS VEICA	DATUMS
CAD RASĒJUMĀ AR ROKU VEIKTAS IZMAIŅAS IR SPĒKĀ, JA APLIECINĀTAS AR BŪVPROJEKTA VADĪTĀJA PARAKSTU			
ATBILDĪGAS PROJEKTĒTĀJS:			
SIA "Cerkazi-G"			
SIA "Cerkazi-G" Reģ. Nr. 43603063747, Zirņu iela 5 k-2-110, Rīga, LV-1013 A/S Swedbanka Konts: LV86HABA0551038093376			
PROJEKTĒTĀJS:			
SIA "JURA VOICEHOVIČA PROJEKTĒŠANAS BIROJS"			
Reģ. Nr. 43603064850, Akmeņu iela 28, Jelgava, LV-3004			
ĪRĒNIECĪBAS IEROSINĀTĀJS:	PASŪTĪTUMA NR.:		
Daudzdzīvokļu dzīvojamās ēkas, Kastāņu ielā 2A, Jelgavā, dzīvokļu īpašnieki, kurus uz pilnvarojuma līguma pamata pārstāv SIA "Jelgavas nekustamā īpašuma pārvalde"	1-18/63		
BŪVPROJEKTA NOSAUKUMS:	FAJLA NOS.	analogi rasējuma Nr.	
DAUDZDZĪVOKĻU DZĪVOJAMĀS MĀJAS VIENKĀRŠOTĀ FASĀDES ATJAUNOŠANA.	ARHĪVA NR.:	-	
OBJEKTA ADRESĒ:	STADIJA:	APLIECINĀJUMA KARTE	
KASTĀŅU IELA 2A, JELGAVA, KADASTRA NR. 0900 008 0106 001	DATUMS:	28.12.2018.	
RASĒJUMA NOSAUKUMS:	MĒROKS:	1:100	
ŪDENSAPGĀDE UN KANALIZĀCIJA. PAGRABA STĀVA PLĀNS	ĪK DALAS VAD.:	J.VOICEHOVIČS	28.12.2018.
IZSTRĀDĀJA:	I.GROMOVA	28.12.2018.	DALA RAS. NR. LAPAS NUMURS
			ŪK-2 2



Dzīvokļu aukstā un karstā ūdens pievadu izbūves principiālā shēma



Polipropilēna ar šķiedru ūdeņim cauruļu materiālu apzīmējumi

Apzīmējums projektā	DN	ON	cauruļes sienas biezums
PPR 20	15	20	3.4
PPR 25	20	25	4.2
PPR 32	25	32	5.4
PPR 40	32	40	6.7
PPR 50	40	50	8.3
PPR 63	50	62	10.5

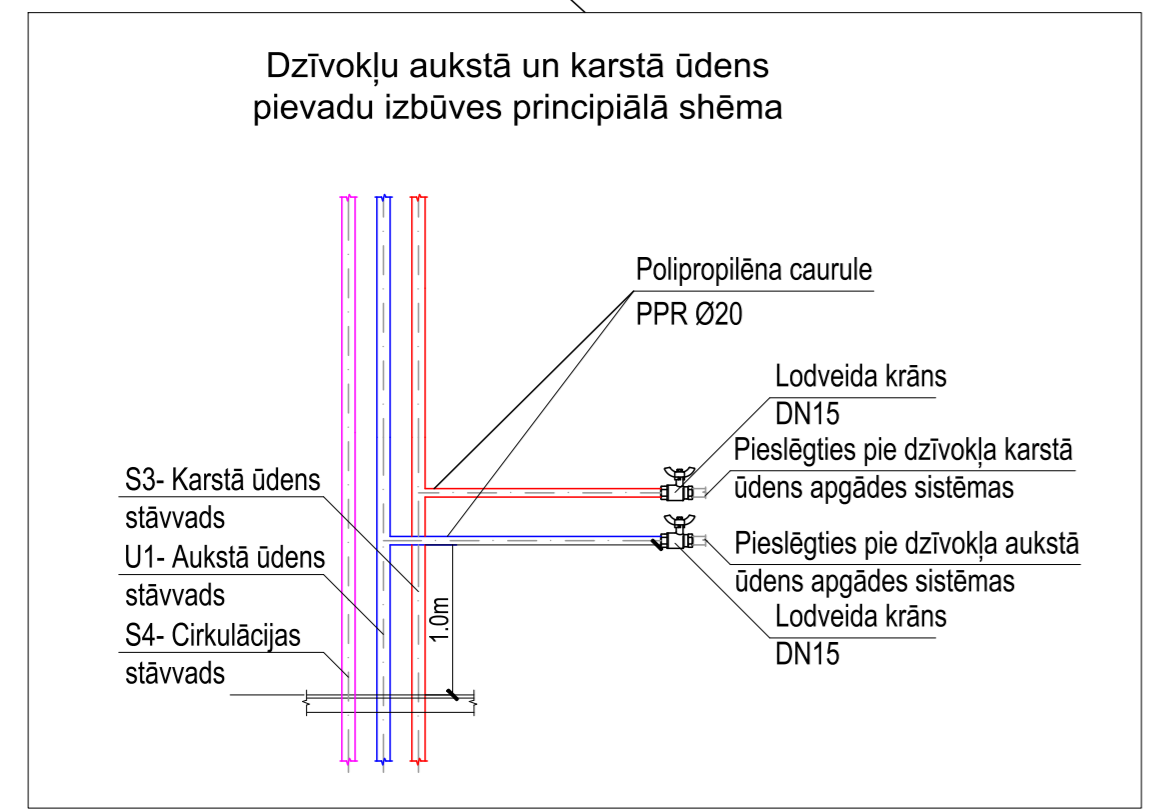
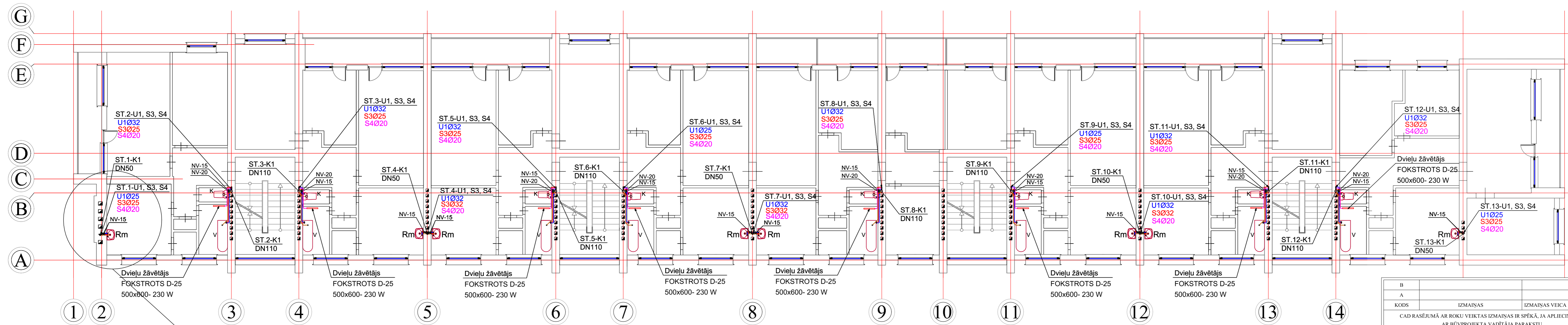
PIEŅĒMTIE APZĪMĒJUMI:

St. 1	Stāvada numurs	PPR Ø25	Polipropilēna caurule, diametrs
○ — K1	Sadzīves kanalizācijas	R	Revīzija
⊙ — S3	Karstais ūdens	●	Uzskaites mezgls- karsts ūdens
⊙ — S4	Karstā ūdens cirkulācija	●	Uzskaites mezgls- auksts ūdens
⊙ — U1	Aukstais ūdens	Rm	Roku mazgātne
⊙ — Dž	Dvieļu žāvētājs	K	Klozetpods
⊙ — NV	Noslēgventilis	V	Vanna

PIEZĪMES:

1. Projektējamās stāvvadus paredzēts izbūvēt esošo stāvvadu vietā (esošajās komunikāciju šahtās). Izbūves vietu precizēt būvniecības laikā.
2. Cauruļvadiem, kuri šķērso ugunsdrošības nodalījumu norobežojošās konstrukcijas, jāparedz ugunsizsardzība, nodrošinot par vienu pakāpi zemāku ugunsizturību, nekā tā noteikta šķērsojošām konstrukcijām.
3. Kanalizācijas sistēmas pagriezienus un pieslēgumus veikt ne vairāk kā 45° lenķī.
4. Revīzijas paredzēt ne retāk, ka norādīts shēmās.
5. Dzīvokļu aukstā un karstā ūdens ievadus izbūvēt 1.0m augstumā no grīdas. Pieslēgumu diametrs 20x3,4 mm.
6. Dzīvokļu sadzīves kanalizācijas pieslēgumi stāvvadiem - Ø110mm.
7. Ūdensvada cauruļvadus pagrabstāvā un stāvvadus paredzēts izolēt.
8. Tiklu atzīmes precizēt uz vietas darbu izpildes gaitā.

B			
A			
KODS	IZMAIŅAS	IZMAIŅAS VEICA	DATUMS
CAD RASĒJUMĀ AR ROKU VEIKTAS IZMAIŅAS IR SPĒKĀ, JA APLIECINĀTAS AR BŪVPROJEKTA VADĪTĀJA PARAKSTU			
ATBILDĪGAS PROJEKTĒTĀJS:			
SIA "Cerkazi-G"			
SIA "Cerkazi-G" Reģ. Nr. 43603063747, Zirņu iela 5 k-2-110, Rīga, LV-1013 A/S Swedbanka Konts: LV86HABA0551038093376			
PROJEKTĒTĀJS:			
SIA "JURA VOICEHOVIČA PROJEKTĒŠANAS BIROJS"			
Reģ. Nr. 43603064850, Akmeņu iela 28, Jelgava, LV-3004			
ĪRĒNĪCĪBAS IEROSINĀTĀJS:	PASŪTĪTUMA NR.:		
Daudzdzīvokļu dzīvojamās ēkas, Kastaņu ielā 2A, Jelgavā, dzīvokļu īpašnieki, kurus uz pilnvarojuma līguma pamata pārstāv SIA "Jelgavas nekustamā īpašuma pārvalde"			1-18/63
BŪVPROJEKTA NOSAUKUMS:	FAIĻA NOS.		analogi rasējuma Nr.
DAUDZDZĪVOKĻU DZĪVOJAMĀS MĀJAS VIENKĀRŠOTĀ FASĀDES ATJAUNOŠANA.	ARHĪVA NR.:		-
OBJEKTA ADRESE:	STADIJA:		APLIECINĀJUMA KARTE
KASTAŅU IELA 2A, JELGAVA, KADASTRA NR. 0900 008 0106 001			
RĀSĒJUMA NOSAUKUMS:	DATUMS:		28.12.2018.
ŪDENSAPGĀDE UN KANALIZĀCIJA.	MĒROKS:		1:100
I. STĀVA PLĀNS			
ŪK DAĻAS VAD.:	J.VOICEHOVIČS	28.12.2018	DAĻA RAS. NR.
IZSTRĀDĀJA:	I. GROMOVA	28.12.2018	LAPAS NUMURS
			ŪK-3 3



PIEŅEMTIE APZĪMĒJUMI:

St.1	Stāvvada numurs	PPR Ø25	Polipropilēna caurule, diametrs
○ — K1	Sadzīves kanalizācijas	R	Revīzija
⊙ — S3	Karstais ūdens	●	Uzskaites mezgls- karsts ūdens
⊙ — S4	Karstā ūdens cirkulācija	●	Uzskaites mezgls- auksts ūdens
⊙ — U1	Aukstais ūdens	Rm	Roku mazgātne
⊙ — Dž	Dvieļu žāvētājs	K	Klozetpods
⊙ — NV	Noslēgventilis	V	Vanna

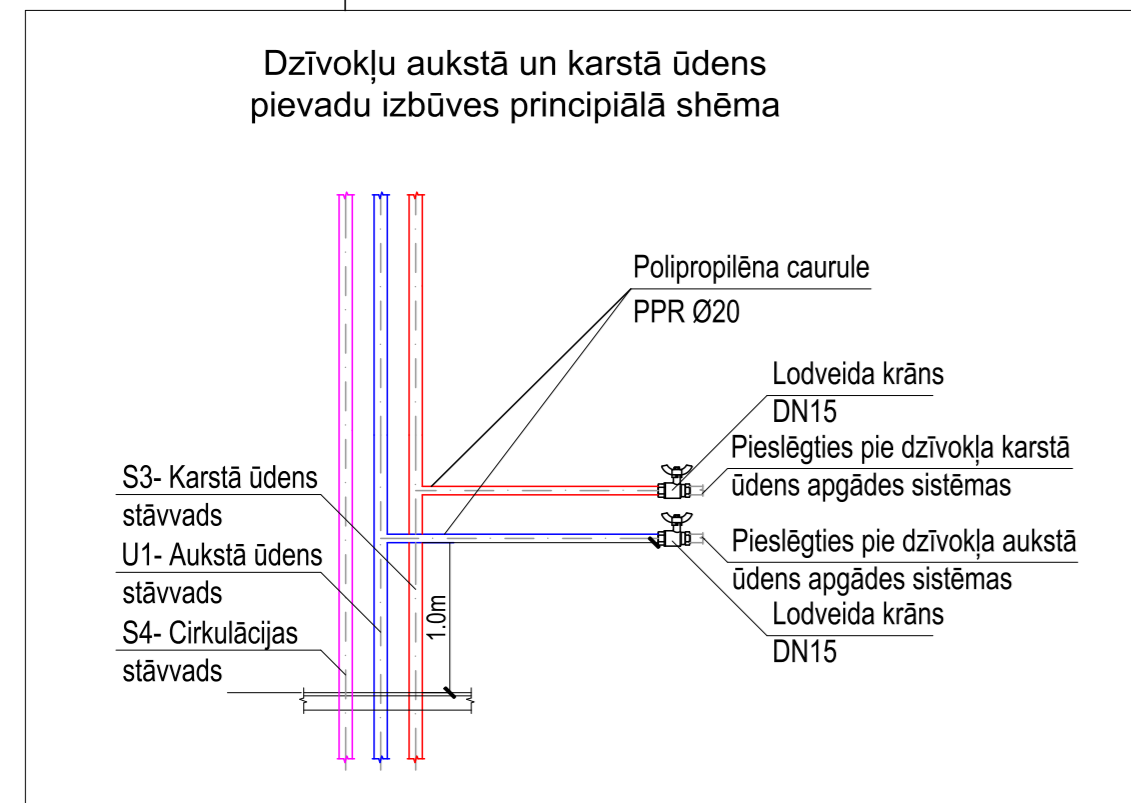
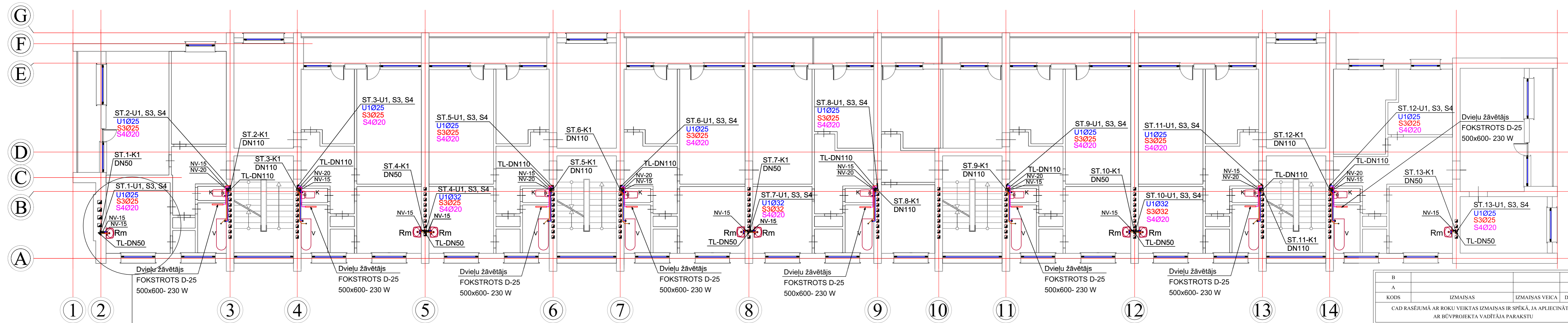
Polipropilēna ar šķiedru ūdeņim cauruļu materiālu apzīmējumi

Apzīmējums projektā	DN	ON	caurules sienas biezums
PPR 20	15	20	3.4
PPR 25	20	25	4.2
PPR 32	25	32	5.4
PPR 40	32	40	6.7
PPR 50	40	50	8.3
PPR 63	50	62	10.5

PIEZĪMES:

1. Projektējamās stāvvadus paredzēts izbūvēt esošo stāvvadu vietā (esošajās komunikāciju šahtās). Izbūves vietu precizēt būvniecības laikā.
2. Caurulvadiem, kuri šķērso ugunsdrošības nodalījumu norobežojošās konstrukcijas, jāparedz ugunsizsardzība, nodrošinot par vienu pakāpi zemāku ugunsizturību, nekā tā noteikta šķērsojošām konstrukcijām.
3. Kanalizācijas sistēmas pagriezienus un pieslēgumus veikt ne vairāk kā 45° lenķī.
4. Revīzijas paredzēt ne retāk, ka norādīts shēmās.
5. Dzīvokļu aukstā un karstā ūdens ievadus izbūvēt 1.0m augstumā no grīdas. Pieslēgumu diametrs 20x3,4 mm.
6. Dzīvokļu sadzīves kanalizācijas pieslēgumi stāvvadiem - Ø110mm.
7. Ūdensvada cauruļvadus pagrabstāvā un stāvvadus paredzēts izolēt.
8. Tīklu atzīmes precizēt uz vietas darbu izpildes gaitā.

B			
A			
KODS	IZMAIŅAS	IZMAIŅAS VEICA	DATUMS
CAD RASĒJUMĀ AR ROKU VEIKTAS IZMAIŅAS IR SPĒKĀ, JA APLIECINĀTAS AR BŪVPROJEKTA VADĪTĀJA PARAKSTU			
ATBILDĪGAS PROJEKTĒTĀJS:			
SIA "Cerkezī-G"			
SIA "Cerkezī-G" Reģ. Nr.43603063747, Zirņu iela 5 k-2-110, Rīga, LV-1013 A/S Swedbanka Konts: LV86HABA0551038093376			
PROJEKTĒTĀJS:			
SIA "JURA VOICEHOVIČA PROJEKTĒŠANAS BIROJS"			
Reģ. Nr. 43603064850, Akmeņu iela 28, Jelgava, LV-3004			
BŪVNICĪBAS ĪEROSINĀTĀJS:	PASŪDĪTUMA NR.:		
Daudzdzīvokļu dzīvojamās ēkas, Kastaņu iela 2A, Jelgavā, dzīvokļu īpašnieki, kurus uz pilnvarojuma līguma pamata pārstāv SIA "Jelgavas nekustamā īpašuma pārvalde"			1-18/63
BŪVPROJEKTA NOSAUKUMS:	FAJLA NOS.:		analogi rasējuma Nr.
DAUDZDZĪVOKĻU DZĪVOJAMĀS MĀJAS VIENKĀRŠOTĀ FASĀDES ATJAUNOŠANA.	ARHĪVA NR.:		-
OBJEKTA ADRESE:	STADIJA:		APLIECINĀJUMA KARTE
KASTAŅU IELA 2A, JELGAVA, KADAŠTRA NR. 0900 008 0106 001			
RASĒJUMA NOSAUKUMS:	DATUMS:		28.12.2018.
ŪDENSAPGĀDE UN KANALIZĀCIJA.	MĒROGS:		1:100
2. STĀVA PLĀNS			
ĶĶ DAĻAS VAD.:	J. VOICEHOVIČS	28.12.2018	DAĻA RAS. NR.
IZSTRĀDĀJĀJA:	I. GROMOVA	28.12.2018	LAPAS NUMURS
			ŪK-4 4



PIEŅĒMTIE APZĪMĒJUMI:

St. 1	Stāvvada numurs	PPR Ø25	Polipropilēna caurule, diametrs
○ — K1	Sadzīves kanalizācijas	R	Revīzija
● — S3	Karstais ūdens	●	Uzskaites mezgls- karsts ūdens
● — S4	Karstā ūdens cirkulācija	●	Uzskaites mezgls- auksts ūdens
○ — U1	Aukstais ūdens	Rm	Roku mazgātne
— Dž	Dvieļu žāvētājs	K	Klozetpods
⊗ NV	Noslēgventilis	V	Vanna

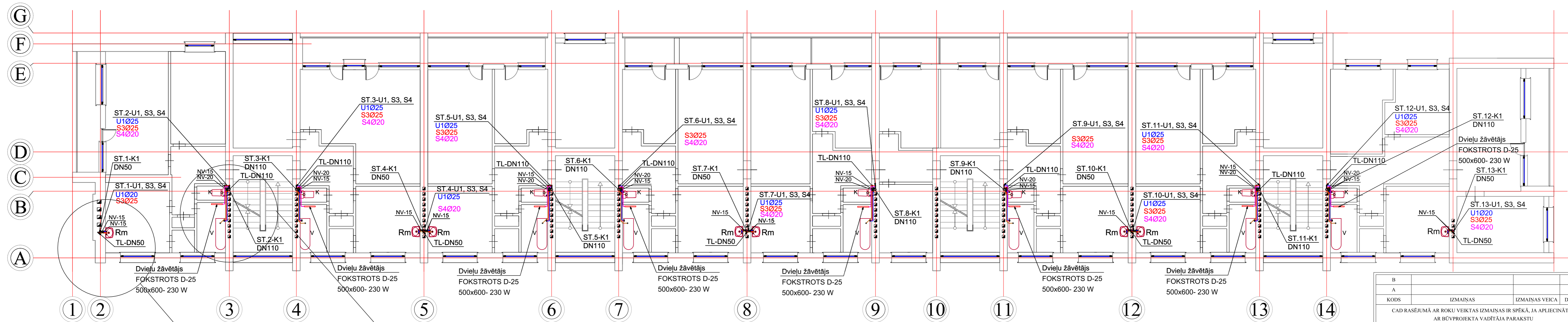
Polipropilēna ar šķiedru ūdenim cauruļu materiālu apzīmējumi

Apzīmējums projektā	DN	ON	cauruļes sienas biezums
PPR 20	15	20	3.4
PPR 25	20	25	4.2
PPR 32	25	32	5.4
PPR 40	32	40	6.7
PPR 50	40	50	8.3
PPR 63	50	62	10.5

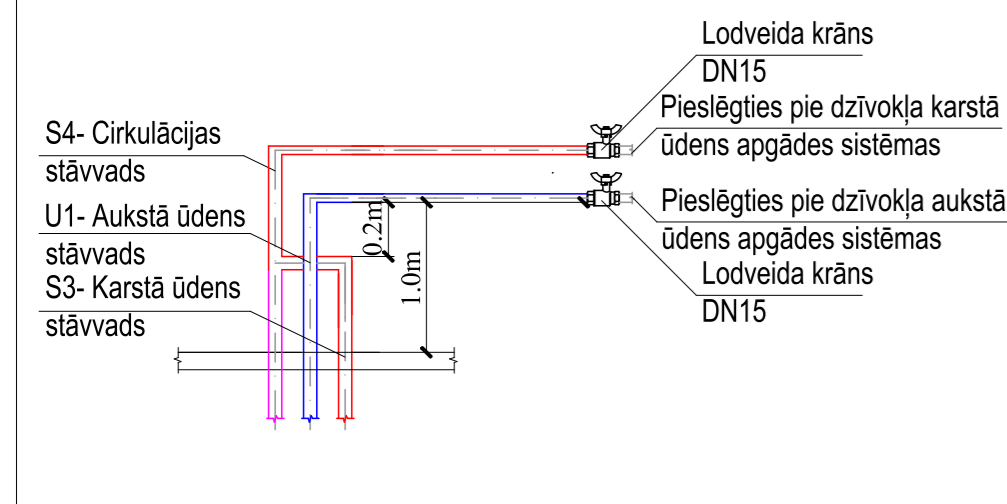
PIEZĪMES:

1. Projektējamās stāvvadus paredzēts izbūvēt esošo stāvvadu vietā (esošajās komunikāciju šahtās). Izbūves vietu precizēt būvniecības laikā.
2. Cauruļvadiem, kuri šķērso ugunsdrošības nodalījumu norobežojošās konstrukcijas, jāparedz ugunsizturīgums, nodrošinot par vienu pakāpi zemāku ugunsizturību, nekā tā noteikta šķērsojošām konstrukcijām.
3. Kanalizācijas sistēmas pagriezienus un pieslēgumus veikt ne vairāk kā 45° lenķī.
4. Revīzijas paredzēt ne retāk, ka norādīts shēmās.
5. Dzīvokļu aukstā un karstā ūdens ievadus izbūvēt 1.0m augstumā no grīdas. Pieslēgumu diametrs 20x3,4 mm.
6. Dzīvokļu sadzīves kanalizācijas pieslēgumi stāvvadiem - Ø110mm.
7. Ūdensvada cauruļvadus pagrabstāvā un stāvvadus paredzēts izolēt.
8. Tiklu atzīmes precizēt uz vietas darbu izpildes gaitā.

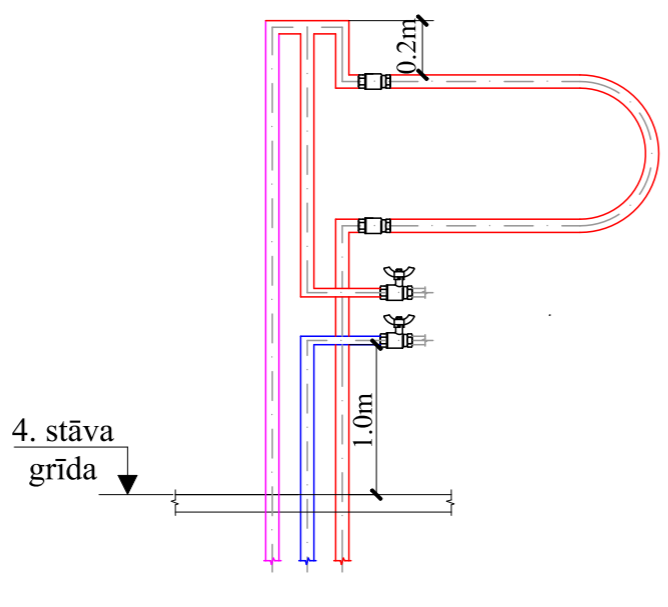
B			
A			
KODS	IZMAIŅAS	IZMAIŅAS VEICA	DATUMS
CAD RASĒJUMĀ AR ROKU VEIKTAS IZMAIŅAS IR SPĒKĀ, JA APLIECINĀTAS AR BŪVPROJEKTA VADĪTĀJA PARAKSTU			
ATBILDĪGAS PROJEKTĒTĀJS:			
SIA "Cerkazi-G"			
SIA "Cerkazi-G" Reģ. Nr. 43603063747, Zirņu iela 5 k-2-110, Rīga, LV-1013 A/S Swedbanka Konts: LV86HABA0551038093376			
PROJEKTĒTĀJS:			
SIA "JURA VOICEHOVIČA PROJEKTĒŠANAS BIROJS"			
Reģ. Nr. 43603064850, Akmeņu iela 28, Jelgava, LV-3004			
BŪVNICĪBAS IEROSINĀTĀJS:		PASĒTURUMA NR.:	
Daudzdzīvokļu dzīvojamās ēkas, Kastāņu ielā 2A, Jelgavā, dzīvokļu īpašnieki, kurus uz pilnvarojuma līguma pamata pārstāv SIA "Jelgavas nekustamā īpašuma pārvalde"		1-18/63	
BŪVPROJEKTA NOSAUKUMS:		FAILA NOS.:	
DAUDZDZĪVOKĻU DZĪVOJAMĀS MĀJAS VIENKĀRŠOTĀ FASĀDES ATJAUNOŠANA.		analogas rasējuma Nr.	
OBJEKTA ADRESE:		ARĪBĪVA NR.:	
KASTĀŅU IELA 2A, JELGAVA, KADASTRA NR. 0900 008 0106 001		-	
RĀSĒJUMA NOSAUKUMS:		STADIJA:	
ŪDENSAPGĀDE UN KANALIZĀCIJA. 3. STĀVA PLĀNS		APLIECINĀJUMA KARTE	
ĪK DALAS VAD.:		DATUMS:	
J. VOICEHOVIČS		28.12.2018.	
IZSTRĀDĀJA:		MĒROKS:	
I. GROMOVA		1:100	
ĪK DALAS VAD.:		DALA RAS. NR.	
J. VOICEHOVIČS		LAPAS NUMURS	
IZSTRĀDĀJA:		ĪK-5	
I. GROMOVA		5	



4.stāva dzīvokļu aukstā un karstā ūdens pievadu izbūves principiālā shēma



4.stāva dzīvokļu aukstā un karstā ūdens pievadu izbūves principiālā shēma



PIEŅEMTIE APZĪMĒJUMI:

St. 1	Stāvvada numurs	PPR Ø25	Polipropilēna caurule, diametrs
○ — K1	Sadzīves kanalizācijas	R	Revīzija
● — S3	Karstais ūdens	●	Uzskaites mezgls- karsts ūdens
● — S4	Karstā ūdens cirkulācija	●	Uzskaites mezgls- auksts ūdens
○ — U1	Aukstais ūdens	Rm	Roku mazgātne
— Dž	Dvieļu žāvētājs	K	Klozetpods
⊗ NV	Noslēgventilis	V	Vanna

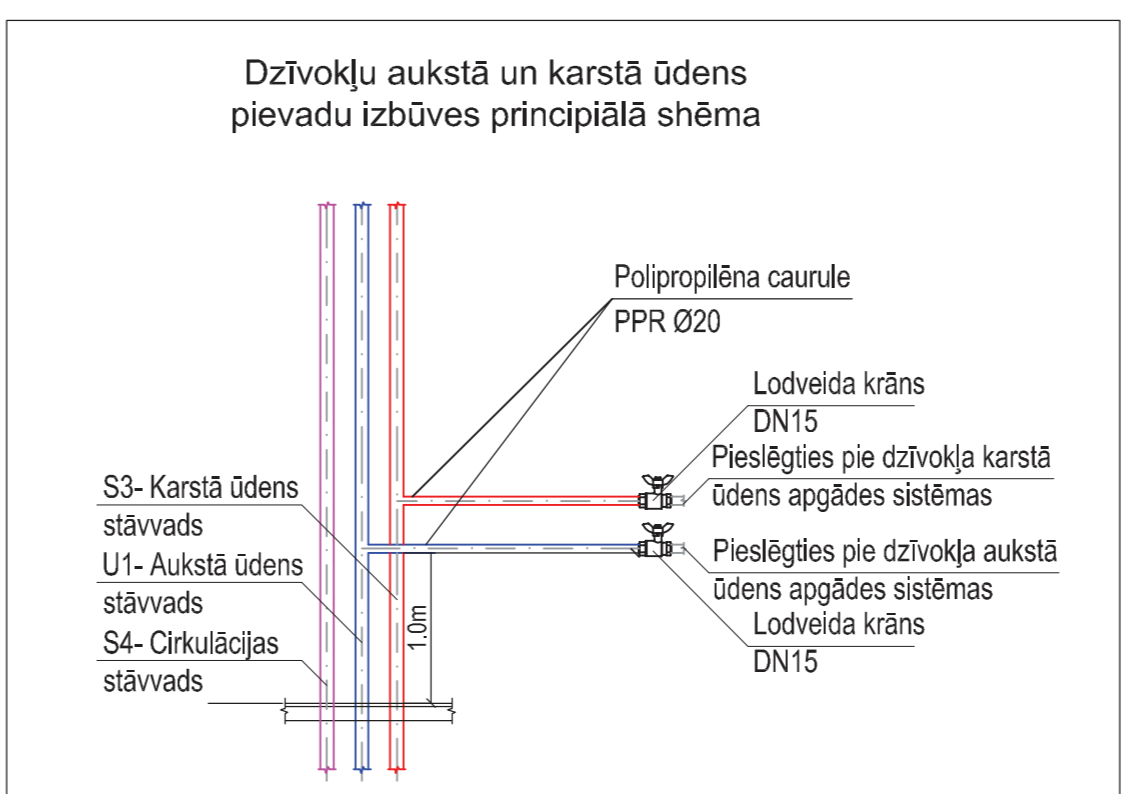
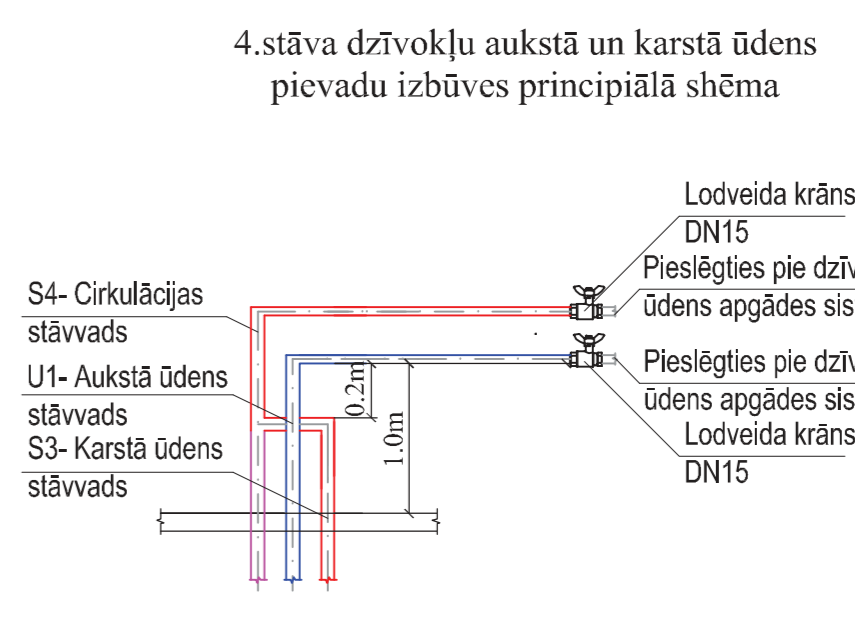
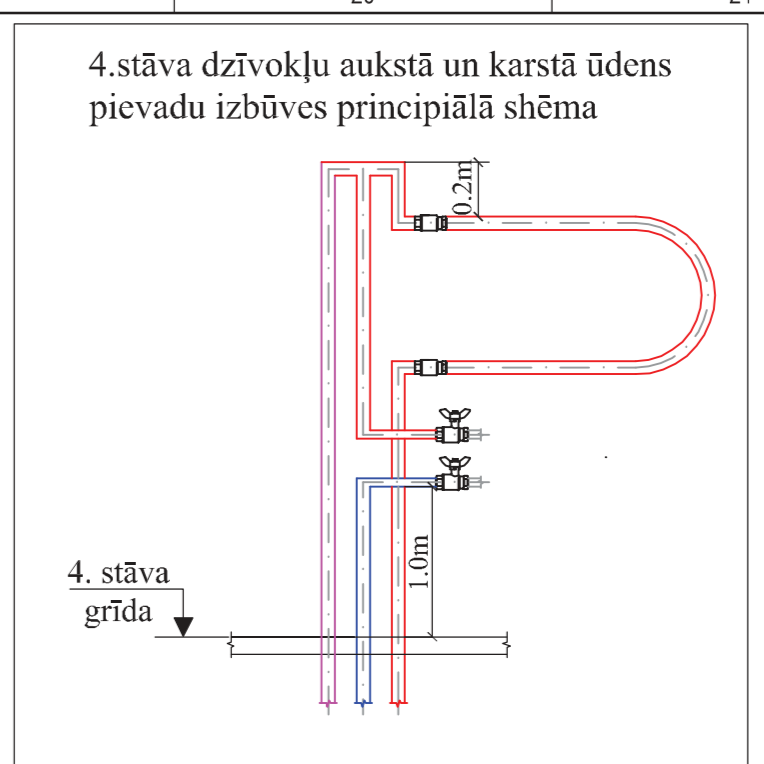
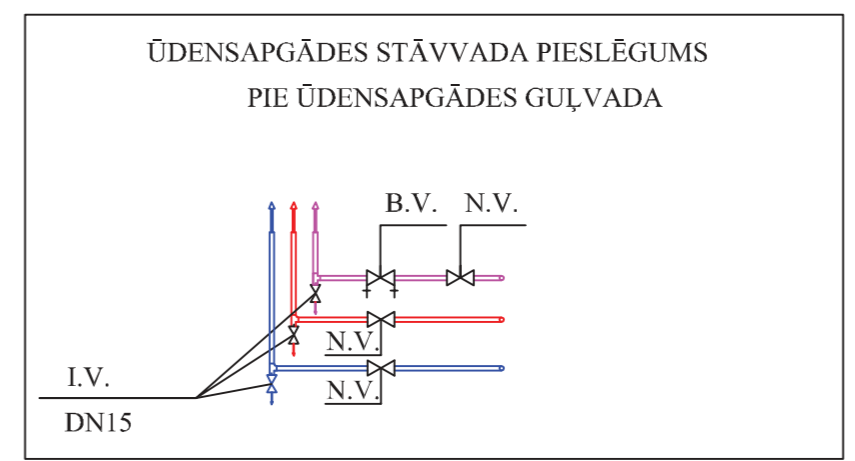
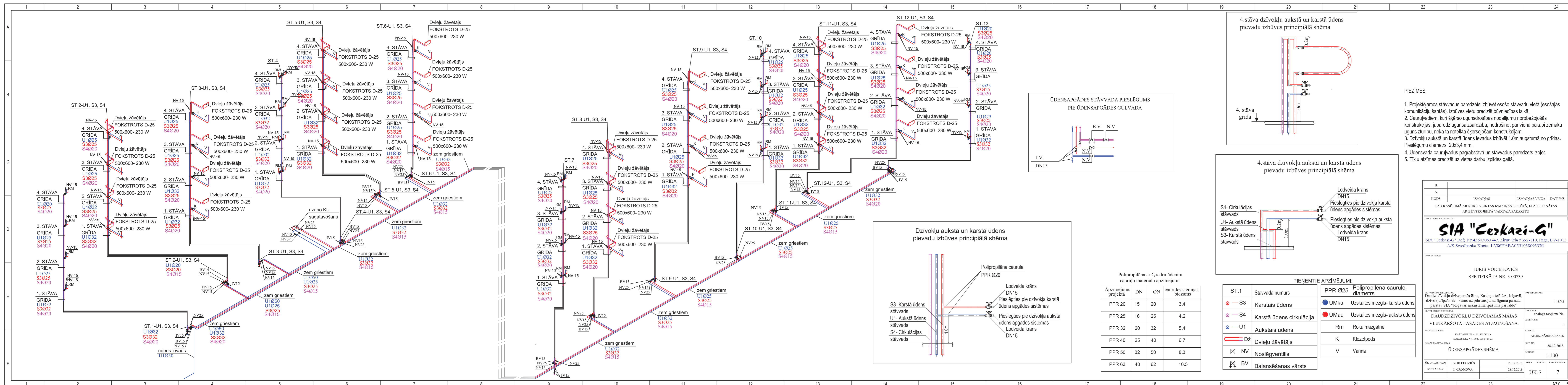
Polipropilēna ar šķiedru ūdenim cauruļu materiālu apzīmējumi

Apzīmējums projektā	DN	ON	cauruļes sienas biezums
PPR 20	15	20	3.4
PPR 25	20	25	4.2
PPR 32	25	32	5.4
PPR 40	32	40	6.7
PPR 50	40	50	8.3
PPR 63	50	62	10.5

PIEZĪMES:

1. Projektējamās stāvvadus paredzēts izbūvēt esošo stāvvadu vietā (esošajās komunikāciju šahtās). Izbūves vietu precizēt būvniecības laikā.
2. Cauruļvadiem, kuri šķērso ugunsdrošības nodalījumu norobežojošās konstrukcijas, jāparedz ugunsizturība, nodrošinot par vienu pakāpi zemāku ugunsizturību, nekā tā noteikta šķērsojošām konstrukcijām.
3. Kanalizācijas sistēmas pagriezienus un pieslēgumus veikt ne vairāk kā 45° lenķī.
4. Revīzijas paredzēt ne retāk, ka norādīts shēmās.
5. Dzīvokļu aukstā un karstā ūdens ievadus izbūvēt 1.0m augstumā no grīdas. Pieslēgumu diametrs 20x3,4 mm.
6. Dzīvokļu sadzīves kanalizācijas pieslēgumi stāvvadiem - Ø110mm.
7. Ūdensvada cauruļvadus pagrabstāvā un stāvvadus paredzēts izolēt.
8. Tiklu atzīmes precizēt uz vietas darbu izpildes gaitā.

B			
A			
KODS	IZMAIŅAS	IZMAIŅAS VEICA	DATUMS
CAD RASĒJUMĀ AR ROKU VEIKTAS IZMAIŅAS IR SPĒKĀ, JA APLIECINĀTAS AR BŪVPROJEKTA VADĪTĀJA PARAKSTU			
ATBILDĪGAS PROJEKTĒTĀJS:			
SIA "Cerkazi-G"			
SIA "Cerkazi-G" Reģ. Nr. 43603063747, Zirņu iela 5 k-2-110, Rīga, LV-1013 A/S Swedbanka Konts: LV86HABA0551038093376			
PROJEKTĒTĀJS:			
SIA "JURA VOICEHOVIČA PROJEKTĒŠANAS BIROJS"			
Reģ. Nr. 43603064850, Akmeņu iela 28, Jelgava, LV-3004			
BŪVNICĪBAS IEROSINĀTĀJS:	Daudzdzīvokļu dzīvojamās ēkas, Kastanų ielā 2A, Jelgavā, dzīvokļu īpašnieki, kurus uz pilnvarojuma līguma pamata pārstāv SIA "Jelgavas nekustamā īpašuma pārvalde"	PASŪTĪTUMA NR.:	1-18/63
BŪVPROJEKTA NOSAUKUMS:	DAUDZDZĪVOKĻU DZĪVOJAMĀS MĀJAS VIENKĀRŠOTĀ FASĀDES ATJAUNOŠANA.	FAILA NOS.:	analogis rasējuma Nr.
OBJEKTA ADRESĒ:	KASTANŪ IELA 2A, JELGAVA, KADASTRA NR. 0900 008 0106 001	ARHĪVA NR.:	-
RASĒJUMA NOSAUKUMS:	ŪDENSAPGĀDE UN KANALIZĀCIJA. 4. STĀVA PLĀNS	STADIJA:	APLIECINĀJUMA KARTE
ŪK DALAS VAD.:	J. VOICEHOVIČS	DATUMS:	28.12.2018.
IZSTRĀDĀJA:	I. GROMOVA	MĒROKS:	1:100
		ĪK-6	LAPAS NUMURS 6



Poli-propilēna ar šķiedru tūlīnām cauruļu materiālu aprēķinājumi

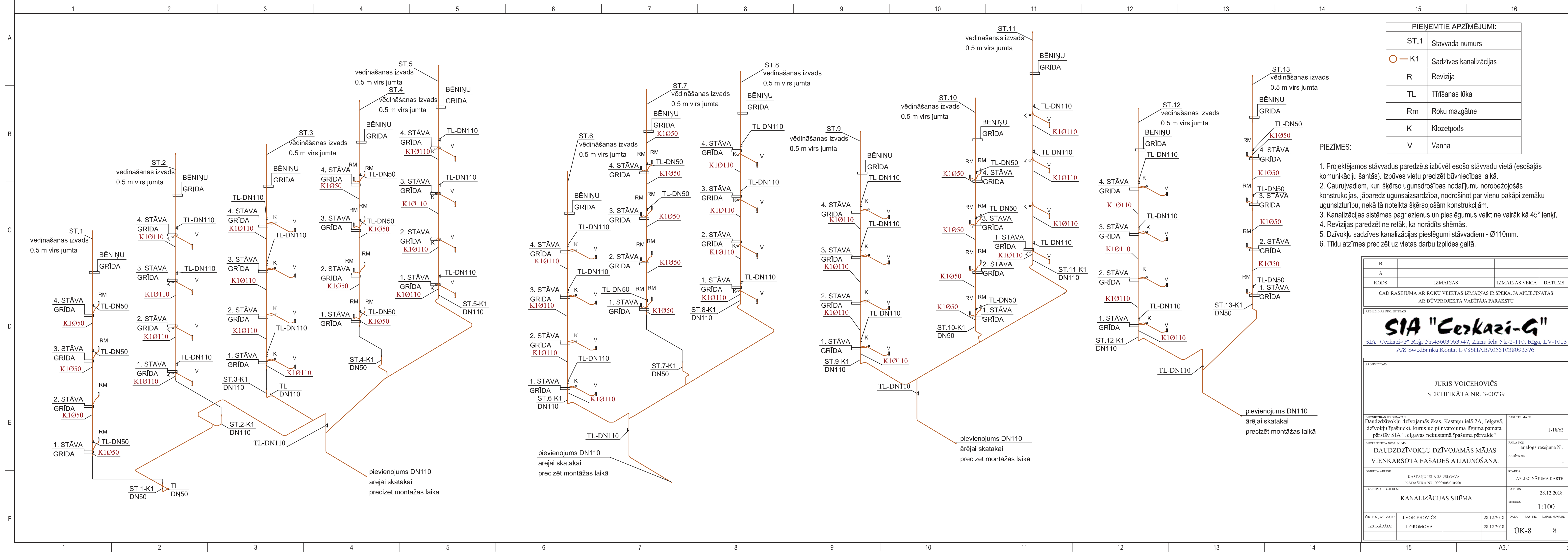
Aprēķinājumi projektā	DN	ON	cauruļu sienas biezums
PPR 20	15	20	3.4
PPR 25	18	25	4.2
PPR 32	20	32	5.4
PPR 40	25	40	6.7
PPR 50	32	50	8.3
PPR 63	40	62	10.5

PIEŅĒMTE APZĪMĒJUMI:

ST.1	Slāvada numurs	PPR Ø25	Poli-propilēna cauruļu, diametrs
● S3	Karstais ūdens	● UMku	Uzskaites mezgls- karsts ūdens
○ S4	Karstā ūdens cirkulācija	Rm	Roku mazgātne
○ U1	Aukstais ūdens	K	Kluzetpods
○ D2	Dzīvokļu zāvētājs	V	Vanna
⊗ NV	Noslēgventiļis		
⊗ BV	Balansēšanas vārsti		

- PIEZĪMES:
1. Projektējamās stāvavads paredzēts izbūvēt esošo stāvavadu vietā (esošajās komunikāciju šāhtās). Izbūves vietu precīzēt būvniecības laikā.
 2. Caurvadsiem, kuri šķērso ugunsdrošības nodalījumu robežlīnijas konstrukcijas, jānosēd ugunsizturīgā nodalījumā par vienu pakāpi zemāku ugunsizturību, nekā tā noteikta šķērsojamām konstrukcijām.
 3. Dzīvokļu aukstā un karstā ūdens ievadus izbūvēt 1.0m augstamā no grīdas. Pieslēgumu diametrs 20x3.4 mm.
 4. Ūdensvada cauruļvada pagriešanās un stāvavads paredzēts izbūvēt.
 5. Tiklu atzīmes precīzēt uz vietas darbu izpildes laikā.

A	B	C	D	E	F
KODS	IZMAISAS	IZMAISAS VECA	DATUMS		
CAD RASĒMĀS AR ROKU VEIKTAS IZMAISAS IR PĒRĒTA, JA APŪCINĀTAS AR BĒRVOJUMKĀRĀ VALDĪBAS PĀRBAUDI					
SIA "Cezari-G"					
SIA "Cezari-G" Reģ. Nr. 43603907747, Ziemeļu iela 5-1-2-110, Rīga, LV-1013					
ACV Sverbiņskis, Kom. LV010104055103003306					
JURIS VOICEHOVICIS SERTIFIKĀTA NR. 3-00739					
Darbības joma: Dzīvokļu dzīvokļu sistēmas, Kustību tēti 2A, Jēgā, dzīvokļu sistēmas, karstā un aukstā ūdens padeve, dzīvokļu sistēmas, karstā un aukstā ūdens padeve, karstā un aukstā ūdens padeve, karstā un aukstā ūdens padeve					
DZĪVOKĻU DZĪVOKĻU DZĪVOKĻU MĀKAS VIENKĀRŠOTĀ FASĀDES ATJAUNOŠANA					
ĪDENSAPGĀDES SHĒMA					
28.12.2018.					
I:100					
IZDALĪTĀS	IZDARĪTĀS	28.12.2018.	28.12.2018.	28.12.2018.	28.12.2018.
IZDARĪTĀS	I. GORBOVA	28.12.2018.	28.12.2018.	28.12.2018.	28.12.2018.
ŪK-7 7					



PIENĒMTIE APZĪMĒJUMI:	
ST.1	Slāvada numurs
○—K1	Sadzīves kanalizācijas
R	Revīzija
TL	Tīrīšanas lūka
Rm	Roku mazgātne
K	Klozetpods
V	Vanna

PIEZĪMES:

1. Projektējamās stāvvadus paredzēts izbūvēt esošo stāvvadu vietā (esošajās komunikāciju šahītās). Izbūves vietu precizēt būvniecības laikā.
2. Caurļvadiem, kuri šērso ugunsdrošības nodalījumu norobežojošās konstrukcijas, jāparedz uguns aizsardzība, nodrošinot par vienu pakāpi zemāku ugunsizturību, nekā tā noteikta šērsojošām konstrukcijām.
3. Kanalizācijas sistēmas pagriezienus un pieslēgumus veikt ne vairāk kā 45° lenķī.
4. Revīzijas paredzēt ne retāk, ka norādīts shēmās.
5. Dzīvokļu sadzīves kanalizācijas pieslēgumi stāvvadiem - Ø110mm.
6. Tīklu atzīmes precizēt uz vietas darbu izpildes laikā.

B			
A			
KODS	IZMAIŅAS	IZMAIŅAS VEICA	DATUMS
CAD RASĒJUMĀ AR ROKU VEIKTAS IZMAIŅAS IR SPĒKĀ, JA APBĒRINĀTAS AR BŪVPROJEKTA VADĪTĀJA PARAKSTU			
SIA "Cerkezī-G"			
SIA "Cerkezī-G" Reģ. Nr. 43603063747, Zirņu iela 5 k-2-110, Rīga, LV-1013 A/S Swedbanka Konts: LV86HABA0551038093376			
PROJEKTS:			
JURIS VOICEHOVIČS SERTIFIKĀTA NR. 3-00739			
IZSTRĀDĀJUMA VEIDŠĀDĀS	DAUDZDZĪVOKĻU DZĪVOJAMĀS ĒKĀS, KASTAĶU IELĀ 2A, JELGAVĀ, DZĪVOKĻU TIPSNIETĒKI, KURUS UZ PILNVAROJUMA ĪGUMA PAMATA PĀRSTĀV SIA "Jelgavas nekustamā īpašuma pārvalde"	PAŠTĀVUMS NR.	1-18/63
BŪVPROJEKTA NOVAIDĀJUMS	DAUDZDZĪVOKĻU DZĪVOJAMĀS MĀJAS VIENKĀRŠOTĀ FASĀDES ATJAUNOŠANA.	ANALOĢS RASĒJUMS NR.	
OBJEKTA ADRESĒ	KASTAĶU IELĀ 2A, JELGAVĀ, KADASTRA NR. 09000001001	STADIJA	APBĒRINĀJUMA KARTE
RASĒJUMA NOVAIDĀJUMS	KANALIZĀCIJAS SHĒMA	DATUMS	28.12.2018.
ĶĶ DAĻĀSVAD.	I.VOICEHOVIČS	28.12.2018.	DAĻA
IZSTRĀDĀJĀS	I. GROMOVA	28.12.2018.	RĀS. NR.
			LAPAS NUMURS
			1:100
			ŪK-8
			8
			A3.1
			57

ŪK sadaļas iekārtu, konstrukciju un materiālu kopsavilkums.

Apkure

Nr.	Nosaukums, aprīkojums	DN	Izmēri, modelis	Materiāls	Daudzums	Mērvienība
1	Vecās sistēmas demontāža				1	objekts
Ūdensapgādes stāvvadi						
1	PPR caurule ar šķiedru ūdenim	15	20x3.4	PPR	360	m
2	PPR caurule ar šķiedru ūdenim	20	32x5.4	PPR	220	m
3	PPR caurule ar šķiedru ūdenim	25	40x6.7	PPR	10	m
4	PPR līkums 90 ⁰ ar šķiedru ūdenim	15	20	PPR	315	gab
5	PPR līkums 90 ⁰ ar šķiedru ūdenim	20	25	PPR	40	gab
6	PPR T-gabals 90 ⁰ ar šķiedru ūdenim	15/15	20/20	PPR	36	gab
7	PPR T-gabals 90 ⁰ ar šķiedru ūdenim	15/15/20	20/20/32	PPR	6	gab
8	PPR T-gabals 90 ⁰ ar šķiedru ūdenim	20/20/15	32/32/20	PPR	71	gab
9	PPR x-gabals 90 ⁰ ar šķiedru ūdenim	20/20/15/15	32/32/15/15	PPR	12	gab
10	PPR T-gabals 90 ⁰ ar šķiedru ūdenim	25/25/15/15	40/40/20/20	PPR	6	gab
11	Lodveida ventilis t=110°; P=8 bar		DN15	Fe	128	gab
13	Kaučuka izolācija-pretkondensāta aukstam ūdenim		22/9mm	K-FLEX EC	360	m
14	Kaučuka izolācija-pretkondensāta aukstam ūdenim		35/9mm	K-FLEX EC	220	m
15	Kaučuka izolācija-pretkondensāta aukstam ūdenim		42/9mm	Tubolit (λD=0,04 W/m*K)	10	m
16	Pievienojums dzīvokļa ūdensapgādei				64	kompl.
Kanalizācijas stāvvads						
1	Kanalizācijas caurule		DN110	PP	150	m
2	Kanalizācijas caurule		DN50	PP	150	m
3	Līkums 45 ⁰		DN110	PP	32	gab
4	Līkums 45 ⁰		DN50	PP	161	gab
5	Trejgabals 45 ⁰		DN110	PP	32	gab
6	Trejgabals 45 ⁰		DN50	PP	32	gab
Objekta nosaukums:				DAUDZDZĪVOKĻU DZĪVOJAMĀS MĀJAS VIENKĀRŠOTĀ FASĀDES ATJAUNOŠANA KASTAŅU IELA 2A, JELGAVA. KADASTRA NR. 0900 008 0106 001		
Izstrādāja:		I. Gromova				
Pārbaudīja:		J. Voicehovičs				
Projekta stadij: Aplicinājumu karte			Marka ŪK.IS	Lapa	Lapu sk.	
Iekārtu un materiālu kopsavilkums				1	4	

Nr.	Nosaukums, aprīkojums	DN	Izmēri, modelis	Materiāls	Daudzums	Mērvienība
7	Pievienojums dzīvokļa kanalizācijai			PP	64	gab
8	Revīzija		DN50	PP	16	gab
9	Revīzija		DN110	PP	16	gab
10	Alucoat izolācija trokšņa slāpēšanai		54/30	PAROC	150	m
11	Alucoat izolācija trokšņa slāpēšanai		114/30	PAROC	150	m
Ūdensapgādes guļvads						
1	PPR caurule ar šķiedru ūdenim	15	20x3.4	PPR	120	m
2	PPR caurule ar šķiedru ūdenim	20	32x5.4	PPR	100	m
3	PPR caurule ar šķiedru ūdenim	25	40x6.7	PPR	75	m
4	PPR caurule ar šķiedru ūdenim	32	50x8.3	PPR	65	m
5	PPR caurule ar šķiedru ūdenim	40	63x10.5	PPR	5	m
6	PPR caurule ar šķiedru ūdenim	50	75x12.5	PPR	27	m
7	PPR līkums 90° ar šķiedru ūdenim	15	20	PPR	15	gab
8	PPR līkums 90° ar šķiedru ūdenim	20	32	PPR	23	gab
9	PPR līkums 90° ar šķiedru ūdenim	25	40	PPR	3	gab
10	PPR līkums 90° ar šķiedru ūdenim	50	75	PPR	7	gab
11	PPR T-gabals 90° ar šķiedru ūdenim	15/15	20/20/20	PPR	25	gab
12	PPR T-gabals 90° ar šķiedru ūdenim	20/20	32/32/32	PPR	20	gab
13	PPR T-gabals 90° ar šķiedru ūdenim	25/25/20	40/40/32	PPR	9	gab
14	PPR T-gabals 90° ar šķiedru ūdenim	25/25	40/40/40	PPR	8	gab
15	PPR T-gabals 90° ar šķiedru ūdenim	32/32/20	50/50/32	PPR	7	gab
16	PPR T-gabals 90° ar šķiedru ūdenim	32/32/25	50/50/40	PPR	4	gab
17	PPR T-gabals 90° ar šķiedru ūdenim	32/32	50/50/50	PPR	1	gab
18	PPR T-gabals 90° ar šķiedru ūdenim	32/32/40	50/50/63	PPR	1	gab
19	PPR T-gabals 90° ar šķiedru ūdenim	40/40/50	63/63/75	PPR	1	gab
20	Balansēšanas ventilis t=110°; P=8 bar		DN15		13	gab
21	Lodveida ventilis t=110°; P=8 bar		DN15		14	gab

Nr.	Nosaukums, aprīkojums	DN	Izmēri, modelis	Materiāls	Daudzums	Mērvienība
22	Lodveida ventilis t=110°; P=8 bar		DN20		20	gab
23	Lodveida ventilis t=110°; P=8 bar		DN25		6	gab
24	Lodveida ventilis t=110°; P=8 bar		DN32		1	gab
25	Lodveida ventilis t=110°; P=8 bar		DN40		1	gab
26	Lodveida ventilis t=110°; P=8 bar		DN50		1	gab
27	Izlaides vārsts t=110°; P=8 bar		Dn15		39	gab
28	Gala vāks izlaidēm		Dn15		39	gab
29	Akmensvates izolācijas čaula, ar alum. atstarojošo slāni; b=50mm		Siltumizol. čaula PAROC Hvac Section AluCoat T 22/50	Paroc ($\lambda_D=0,045$ W/m*K)	120	m
30	Akmensvates izolācijas čaula, ar alum. atstarojošo slāni; b=50mm		Siltumizol. čaula PAROC Hvac Section AluCoat T 34/50	Paroc ($\lambda_D=0,045$ W/m*K)	54	m
31	Akmensvates izolācijas čaula, ar alum. atstarojošo slāni; b=50mm		Siltumizol. čaula PAROC Hvac Section AluCoat T 42/50	Paroc ($\lambda_D=0,045$ W/m*K)	45	m
32	Akmensvates izolācijas čaula, ar alum. atstarojošo slāni; b=50mm		Siltumizol. čaula PAROC Hvac Section AluCoat T 54/50	Paroc ($\lambda_D=0,045$ W/m*K)	60	m
33	Kaučuka izolācija-pretkondensāta aukstam ūdenim		34/9mm	K-FLEX EC	46	m
34	Kaučuka izolācija-pretkondensāta aukstam ūdenim		42/9mm	K-FLEX EC	30	m
35	Kaučuka izolācija-pretkondensāta aukstam ūdenim		54/9mm	K-FLEX EC	5	m
36	Kaučuka izolācija-pretkondensāta aukstam ūdenim		63/9mm	K-FLEX EC	5	m
37	Kaučuka izolācija-pretkondensāta aukstam ūdenim		75/9mm	K-FLEX EC	27	m
Kanalizācijas guļvads						
1	Kanalizācijas caurule		DN110	PP	125	m
2	Kanalizācijas caurule		DN50	PP	35	m
3	Trejgabals		110/110/50	PP	6	gab
4	Trejgabals		110/110	PP	12	gab
5	Trejgabals		50/50	PP	7	gab
6	Līkums		DN110	PP	43	gab
7	Līkums		DN50	PP	15	gab
8	Pievienojums stāvvadiem		DN110/ DN50	PP	13	gab
9	Revīzija, tīrīšanas lūka ar gala vāku		DN110	PP	15	gab

Nr.	Nosaukums, aprīkojums	DN	Izmēri, modelis	Materiāls	Daudzums	Mērvienība
10	Revīzija, tīrīšanas lūka ar gala vāku		DN50	PP	5	gab
11	Kanalizācijas izvads, pievienojums akai, rakšanas darbi izvadu nomaiņai, aizsargčaulas (akai, šķērsojot ēkas pamatni)				4	izvadi
Citi materiāli un darbi						
1	Kompensātori				1	kompl.
2	Nekustīgie balsti				1	kompl.
3	Stiprinājumi un palīgmateriāli				1	kompl.
4	Montāžas komplekts				1	kompl.
5	Ūdensapgādes sistēmas hidrauliskās pārbaude un sistēmas skalošana, balansēšana un balansēšanas aktu sastādīšana				1	kompl.
6	Stāvvadu šahtu atvēršana, aizvēršana, špaktelēšana (stāvvadam jābūt aizvērtam līdz baltajai apdarei)				64	kompl.
7	Pārsegumu šķērsošanas vietas uzlabošana (špaktelēšana, krāsošana) un ugunsdrošās manžetes uzstādīšana kanalizācijas stāvvadiem				64	vietas
8	Ūdens sistēmas palaišanu un ieregulēšanu				1	objekts
9	Armatūras marķēšana				1	objekts
10	Pieslēgums KU siltummainim				1	objekts
11	Pieslēgums ūdens ievadam				1	objekts

Lietus kanalizācijas sistēma

1	Kanalizācijas caurule		DN110	PP	90	m
2	Revīzija, tīrīšanas lūka ar gala vāku		DN110	PP	12	gab
3	Veidgabali un fasondaļas		DN110	PP	1	kompl.
4	Stāvvadu šahtu atvēršanai/aizvēršana				4	gab.
5	Pievienošanās pie esošajiem tīkliem				1	kompl.

Izstrādāja:

I. Gromova

Pārbaudīja:

J. Voicēhovičs

28.12.2018.

Specifikācijā iekļauti objekta visi cauruļvadi. Maināmie materiāli jāprecizē pirms montāžas.