

IZVIETOJUMA ŠHEMA



Kalnciema ceļš 47, Jelgava

AR DAĻAS RASEJUMU LAPU SARAKSTS

Lapas Nr.	Nosaukums
AR-1	Vispārīgie rādītāji
AR-2	1. stāva plāns, M 1:100
AR-3	2. stāva plāns, M 1:100
AR-4	Fasāde asis 1-2 un A-B, M 1:100
AR-5	Fasāde asis 2-1 un B-A, M 1:100
AR-6	Jumta plāns, M 1:100
AR-7	Pārhdūvējamo jumtu plāns, griezumus 1-1, specifikācija, M 1:100
AR-8	Ieejas uzjumeņa plāns, mezgli, M 1:25
AR-9	Griezums A-A un siltinājuma specifikācija, M 1:100
AR-10	Risinājums plaisu novēršanai ēkas stūros, plāns M 1:100, mezgli M1:25
AR-11	Ieejas mezgla Nr. 1 plāns, pretskats, sānskats, M 1:50; šķēlumi a-a, b-b, c-c M1:25
AR-12	Terases plāns, šķēlums d-d, M1:25
AR-13	Ieejas mezgla Nr. 2 plāns, pretskats, M 1:50; šķēlumi a-a, b-b, M1:25
AR-14	Logu un durvju specifikācija
AR-14.1	Nemaināmo Logu specifikācija
AR-15	Mezgli, M1:10/1:20
AR-16	Mezgli, M1:10/1:20
AR-17	Mezgli, M1:10/1:20
AR-18	Siltinājuma enkurojošo dībeļu izvietojuma shēma un loga ailsānes armējums
AR-19	Koplietošanas telpu kosmētiskā remonta darbu apjomi
AR-20	Bēniņu plāns

Vienkāršotās atjaunošanas risinājums saskaņots ar:

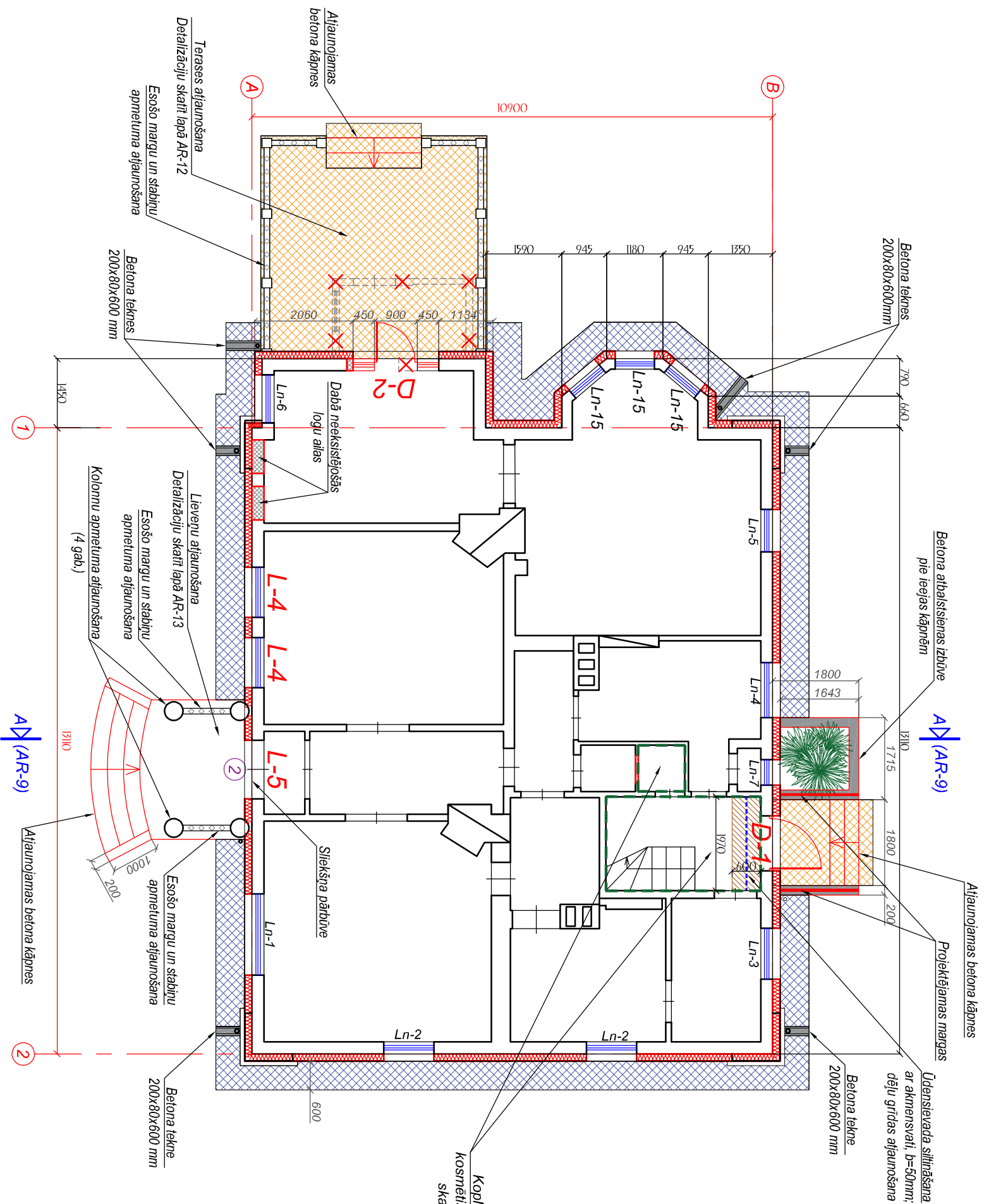
1. Par apzīmi ±0.00 pieņemta ēkas cokola augšas atzīme
2. Visi izmēri doti milimetros, augstumu atzīmes- metros
3. Projektā paredzēts:
 - jauno logu un durvju uzstādīšana līdz šim nemonaiņīto vietā
 - fasādes un cokola siltināšana un apdāres atjaunošana
 - bēniņu siltināšana
 - ieejas mezglu atjaunošana
 - jumtiņu konstrukciju nomaiņa
 - notekcauru nomaiņa
4. Citi norādījumi rasējumu lapās un skaidrojošajā aprakstā

ĒKAS GALVENIE RĀDĪTĀJI

Nosaukums	
Būves kadastra Nr.	0900 013 0135 001
Ēkas kopējā platība	244,9 m ²
Būvtilpums	1049 m ³
Apbūves laukums	155 m ²
Virszemes stāvu skaits	2
Pazemes stāvu plāns	0
Ugunsdrošības pakāpe	U3
Ēkas nesošās konstrukcijas	Koka
Ārsienas	Koka
Pārsegumi	Koka
Pamati	Lentveida pamati, ķieģeļu mūrējums
Jumta konstrukcija	Koka
Jumta segums	Tērauda profilētās loksnes
Ārējā apdare	Projektētā- siltinājums, dekoratīvais apmetums

VISPĀRĪGIE NORĀDĪJUMI

Pasūtītājs:	Pasūt. Nr.	Pasūt. Nr.
SIA "Jelgavas nekustamā īpašuma pārvalde"	88/2019	
Olbjeķis: Daudzdzīvokļu dzīvjamās mājas energoefektivitātes paaugstināšana, Kalnciema ceļš 47, Jelgava	Stadija	Lapa
	V/A	AR-1
	Lapu sk.	
Tehn. izstr. L. Burova	03.09.2019	
Proj. vad. I.Brakanska	03.09.2019	
Vispārīgie rādītāji		
SIA "NAMEJS PLUS"		
Jelgava, Kr.Barona iela17-1, LV-3001, Tālr./fax:30256530, Vienotrēģ Nr. 43603024773		



APZĪMĒJUMI	
Apzīmējums	Apraksts
	Esošās, saglabājamās konstrukcijas
	Ēkas ārējās ar izbūvējamu siltumizolāciju- fasādes minerālvate 150mm
	Dabā neeksistējošās loga atļāves
	Esošie logi
	Projektdarbi logi
	Esošās durvis
	Projektdarbi durvis

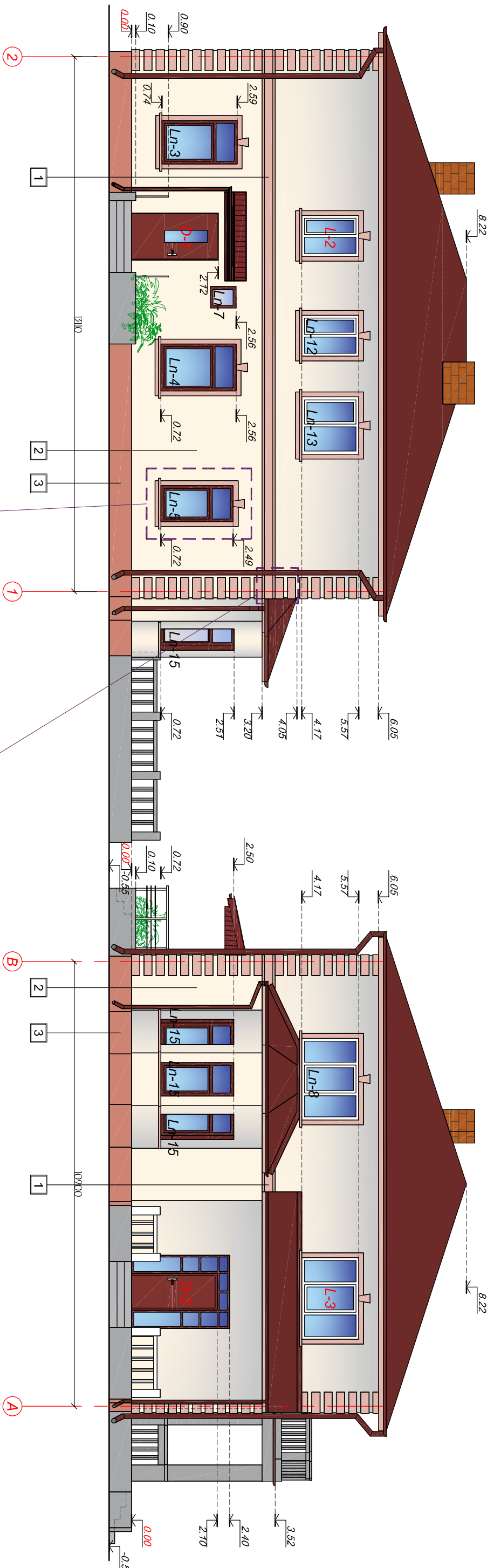
Apzīmējums plānā	Nosaukums	Daudzums, m ²
	Ēkas apmale- betona bruņa segums	25.4
	Lievēņu un terases iesejums- ietves betona plāksnes 300x300x60(mm)	24.3

Koplietošanas telpu kosmētiskā remonta darbu skatīt lapā AR-19

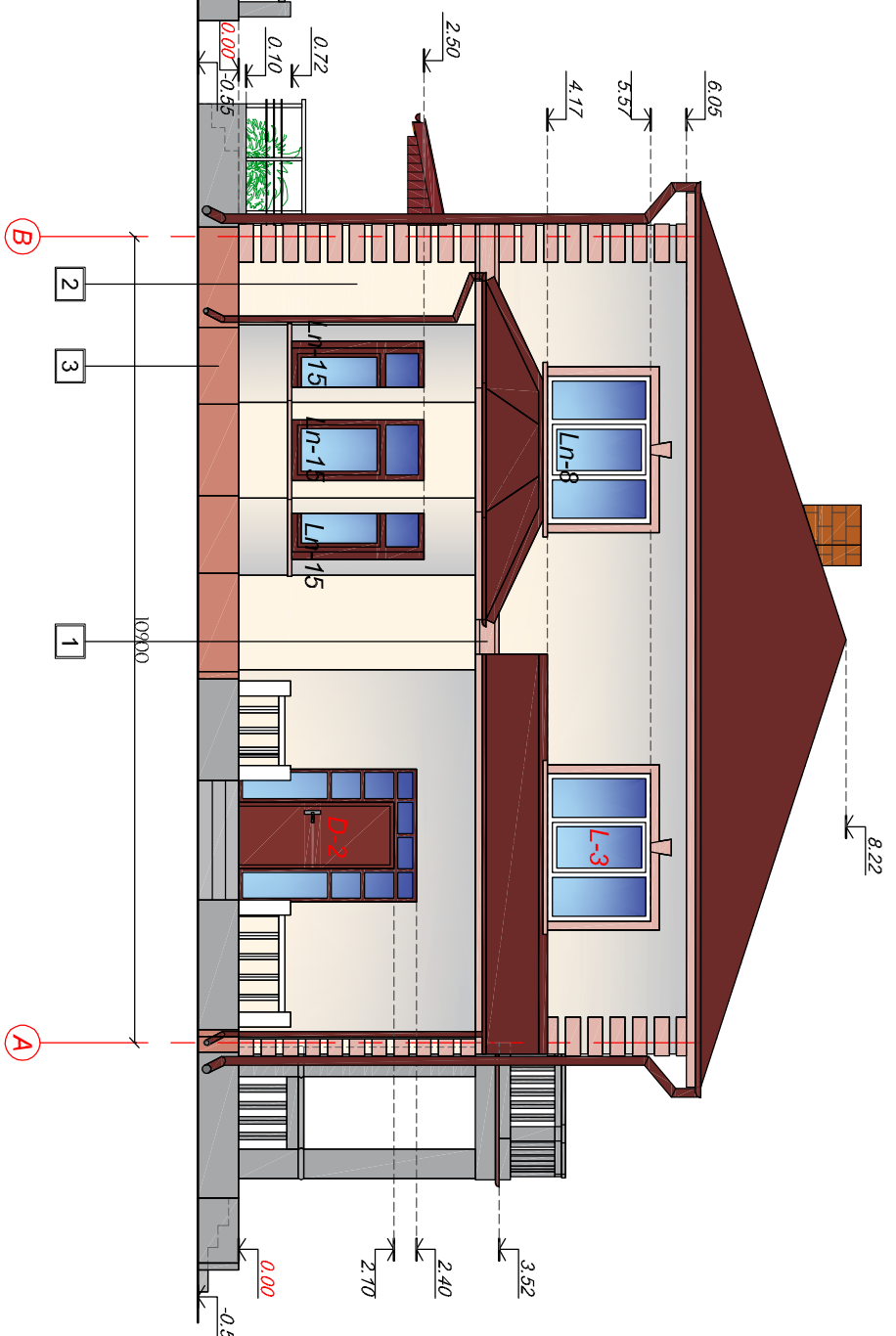
- PIEZĪMES:**
1. Visi izmēri doti milimetros (mm), augstuma atzīmes metros (m);
 2. Pirms būvdarbu uzsākšanas precizēt izmērus objektā.
 3. Ēkas siltināšanas darbi jāveic atbilstoši ETAG 004 siltināšanas sistēmai
 4. Logu un durvju specifikācijas skatīt lapā AR-14
 5. Ēkas šķērsgriezumus A-A skatīt lapā AR-9

Pasūtītājs:	SIA "Ieļģavas nekustamā īpašuma pārvalde"	Pasūt. Nr.	88/2019
Objekts:	Daudzdzīvokļu dzīvjamās mājas energoefektivitātes paaugstināšana, Kairiema ceļš 47, Ieļģava	Stadija	Lapa
Tehn. izstr.	L. Burova	Lapa	Lapu sk.
Proj. vad.	I.Brakanska	AR-2	
	03.09.2019		
	03.09.2019		
	Pirmā stāva plāns		
	M1:100		
	SIA "NAMEJS PLUS"		
	Ieļģava, Kr. Barona iela 17-1, LV-3001, Vienot. reģ. Nr. 43603024773		

FASĀDE 2-1



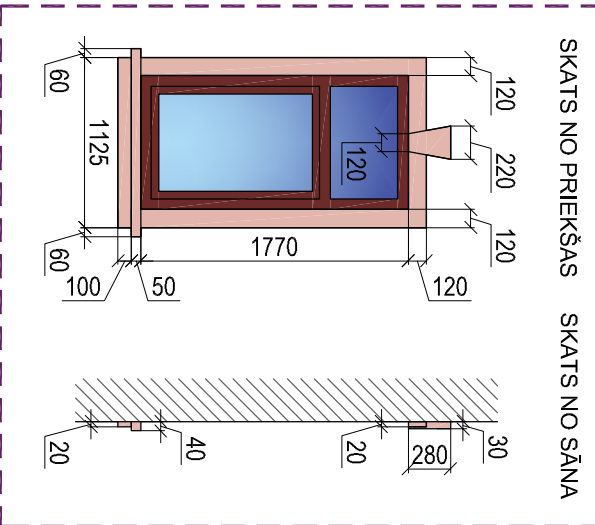
FASĀDE A-B



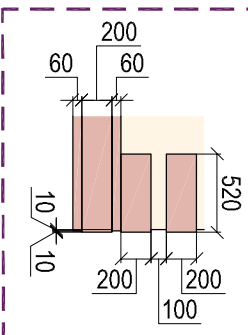
KRĀSU PASE

1	ārsiena- siltinājums, apmetums NCS S 3020-Y67R
2	ārsiena- siltinājums, apmetums NCS S 0610-Y25R
3	ckols- siltinājums, apmetums NCS S 4237-Y81R
	logi balti
	logi tumši brūni
	Kolonas un betona apdares detaļas (balķonu un terases margas) NCS S 2703-R93B

DETALIZĀCIJA



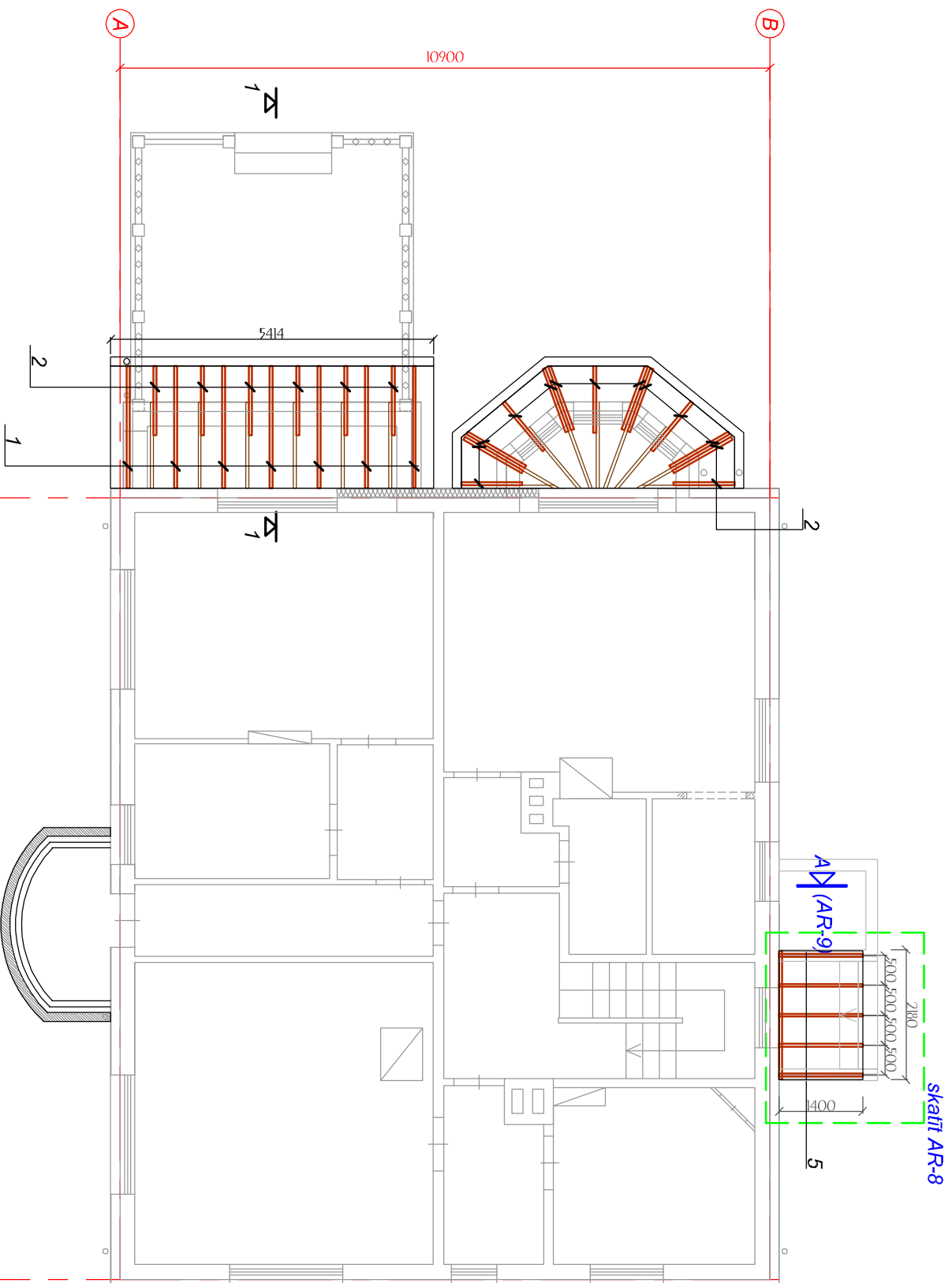
DETALIZĀCIJA



PIEZĪMES:

1. Visi izmēri doti milimetros (mm), augstuma atzīmes metros (m);
2. Pirms fasādes siltināšanas:
 - 1) demontēt fasādes detaļas (karoga mastu, pastkasīti, mājas numuru)
 - 2) demontēt logaļu apdares dēļus un skarda palodzes
 - 3) demontēt poligrana apmetuma kārtu
 - 4) izlīdzināt apmetumu ar kaļķa javu
2. Pirms būvdarbu uzsākšanas precizēt izmērus objektā.
3. Ēkas siltināšanas darbi jāveic atbilstoši ETAG 004 siltināšanas sistēmai.
4. Kad fasādes apdares darbi pabeigti uzstādīt iauņus norādītos elementus (karoga mastu, mājas numura zīmi)
5. Fasādes krāsu toni izvēlēti pēc "TIKKURILA Fassade" kataloga.
6. Fasādes krāsu ir iespēja izvēlēties līdzvērtīgu, kā projektā do, saskaņojot to ar būvniecības ierosinātāju.
7. Lai novērtētu fasāžu krāsu risinājumus, būvuzņēmējam nepieciešams veikt kontrolkrāsojumus. Pirms fasādes krāsošanas darba gaitā, izgatavot paraugu (1x1m) uz sagatavotas virsmas vai parauga, un toni atkārtoti saskaņot ar Pasūtītāju, autoruzraugu un Jelgavas pilsētas būvvaldes galveno mākslinieci.
8. Dekoratīvas apdares detaļas veidot no putupolistirola.

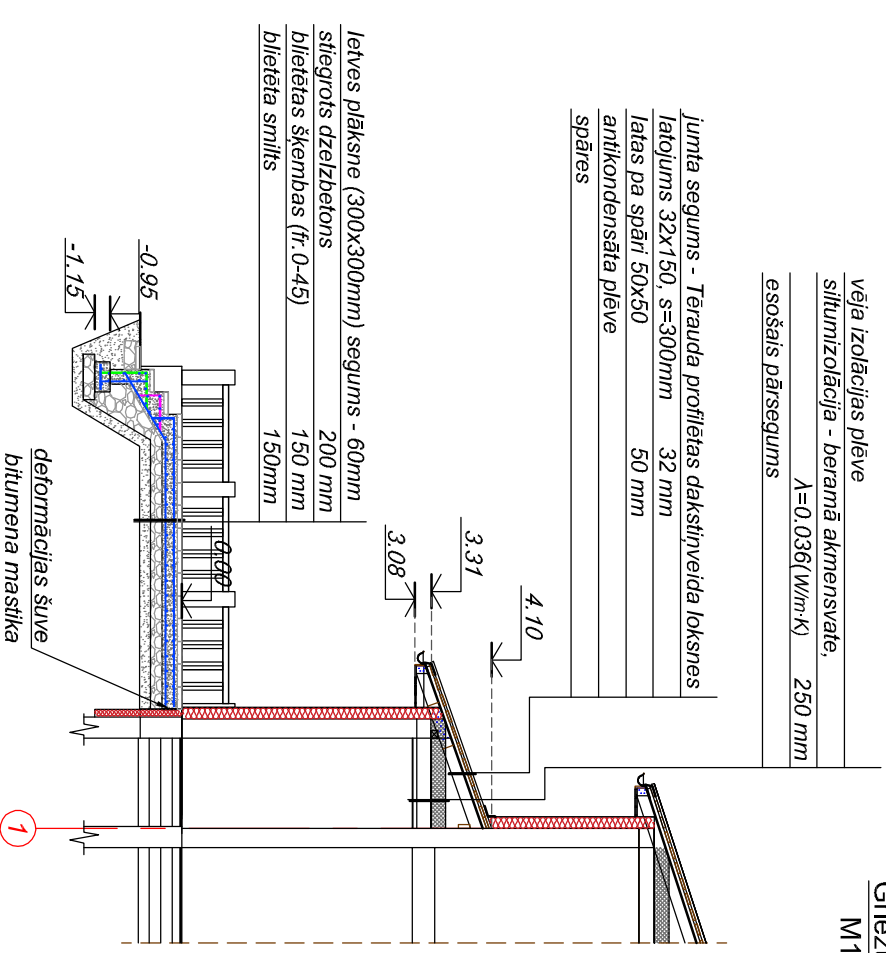
		Pasūtītājs: SIA "Jelgavas nekustamā īpašuma pārvalde"	Pasūt. Nr. 88/2019
		Objekts: Daudzdzīvokļu dzīvojamās mājas energoefektivitātes paaugstināšana, Kairnciema ceļš 47, Jelgava	Stadija Lapa Lapu sk.
			V/A AR-5
Tehn. izstr.	L. Burova	03.09.2019	Fasādes 2-1, A-B
Proj. vad.	I.Brakanska	03.09.2019	M1:100
			SIA "NAMEJS PLUS"
			Jelgava, Kļ. Barona iela17-1, LV-3001, Tālrunis/fakss:3025630, Vienotais Nr. 43603024773



Kokmateriālu specifikācija								
Nr.	Nosaukums	Skats, gab.	b, m	h, m	L, m	Σ nkl, m ³	1 t.m. kubat. m ³	kopējā kubat. m ³
1	Spāres (papildus starp esošajām spārēm)	7	0.05	0.15	2.32	16.24	0.008	0.12
2	Spāres pagarinājums	19	0.05	0.15	1.20	22.80	0.008	0.17
3	Latās	13	0.05	0.05	2.32	30.16	0.003	0.08
4	Latojums	11	0.032	0.15		23.00	0.005	0.11
5	Spāres (uzjumentis)	5	0.05	0.1	1.57	7.85	0.005	0.04
6	Garenlata pa spāri	5	0.05	0.05	1.57	7.85	0.003	0.02
7	Šķerstāts	13	0.032	0.15	2.18	28.34	0.005	0.14
8	Sija pie mūra	1	0.05	0.1	2.05	2.05	0.005	0.01
9	Lata virs tenķdzelža	2	0.05	0.05	1.33	2.67	0.003	0.01
kopā:								0.69

Visi kokmateriālu apjomi doti bez uzlaidēm, pielaidēm un pārtaidumiem, kas veidojas būvniecības gaitā, nerēķinot veidošos atgriezumus piezāģēšanas procesā

Griezumums 1-1
M1:100



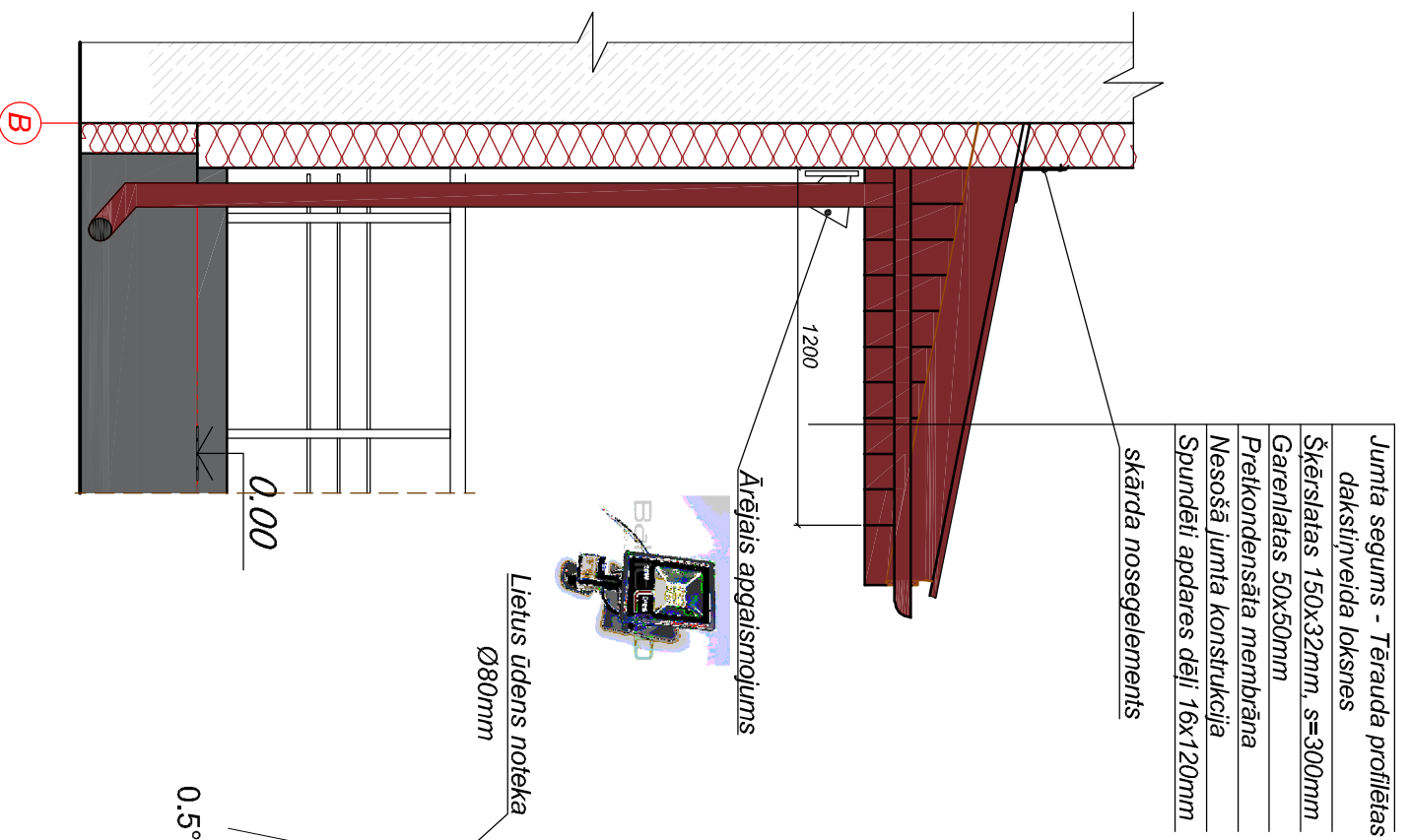
Norādījumi: lētves plāksne ŠP 4-6
Izmeri: 300x300x60 (mm)
(<http://www.betonomaizaka.lv/letves-plaksne-sp-4-6> vai ekvivalents)

- PIEZĪMES:**
1. Visas koka konstrukcijas, kas saskaras ar mūri, izolēt ar divām kārtām ruberōda (atstājot siju galus brīvi elpojošus).
 2. Visi zāģmateriāli no skuju koka ne zemākas kā C24 klases kokmateriāla, ar mitrumu ne lielāku par 20% : gadskārtas plātums deģa šķērsgriezumā nedrīkst pārsniegt 5mm, vēlnās koksnes daudzums - ne mazāk kā 20%.
 3. Koka konstrukcijas pārkārt ar ķīmiskajiem aizsardzības līdzekļiem abpusēji LBN 201-15 prasībām: pret tuipi (piem., "ERLIT-S") un uguni (piem., antiipiēns "FAP") vai ekvivalentiem.
 4. Pirms sazāģēšanas jumta konstrukcijas elementu garumus precizēt uz vietas objektā.
 5. Montējot konstrukcijas, sevišķa uzmanība jāpievērš konstrukcijas fiksācijai vertikālajā darba plāknē.
 6. Kā elementu savienotājīrīzekļi tiek izmantoti gatavie cinkotie būvkalumi: koka konstrukcijas savā starpā enkurot ar būvkaluma uzlīkām, buīfām un skavām.

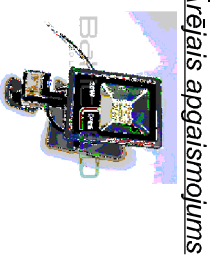
Pasūtītājs:		Pasūt. Nr.	
SIA "Jelgavas nekustamā īpašuma pārvalde"		88/2019	
Objekts: Daudzdzīvokļu dzīvjamās mājas energoefektivitātes paaugstināšana, Kairnciema ceļš 47, Jelgava		Stadija	Lapa
		V/A	AR-7
Pārbūvējamo jumtu plāns, griezumums 1-1, specifikācija M1:100		Lapu sk.	
Tehn. izstr. L. Burova		SIA "NAMEJS PLUS"	
Proj. vad. I.Brakanska		Jelgava, Kr.Barona iela17-1, LV-3001, tālr./fax:30256530, Vienotirēģ. Nr. 43603024773	
03.09.2019			
03.09.2019			

IEEJAS MEZGLA UZJUMTENIS

M1:25



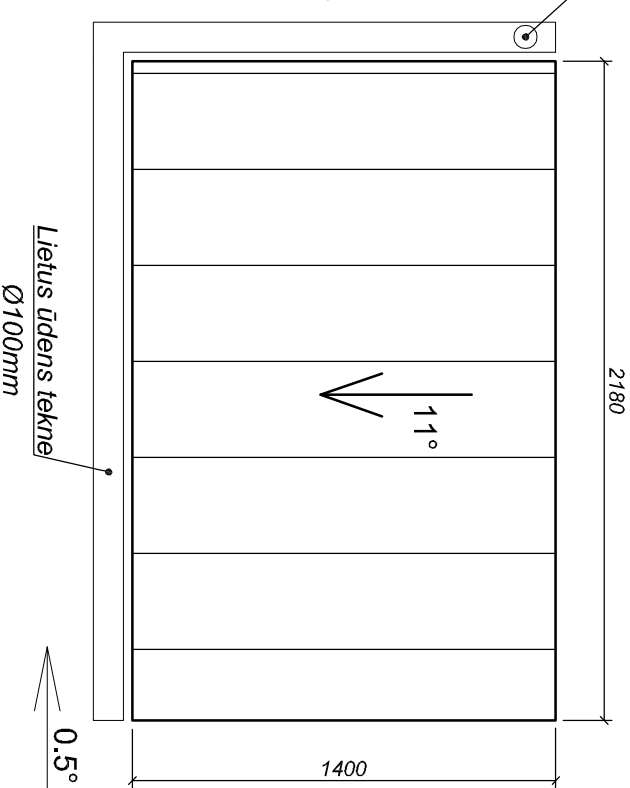
Jumta segums - Tērauda profilētas dakstiņveida loksnes
 Šķērslatas 150x32mm, s=300mm
 Garenlatas 50x50mm
 Pretkondensāta membrāna
 Nesošā jumta konstrukcija
 Spundēti apdāres deļi: 16x120mm
 skārda nosegellements



Ārējais apgaismojums

Lietus ūdens noteka
 Ø80mm

0.5°



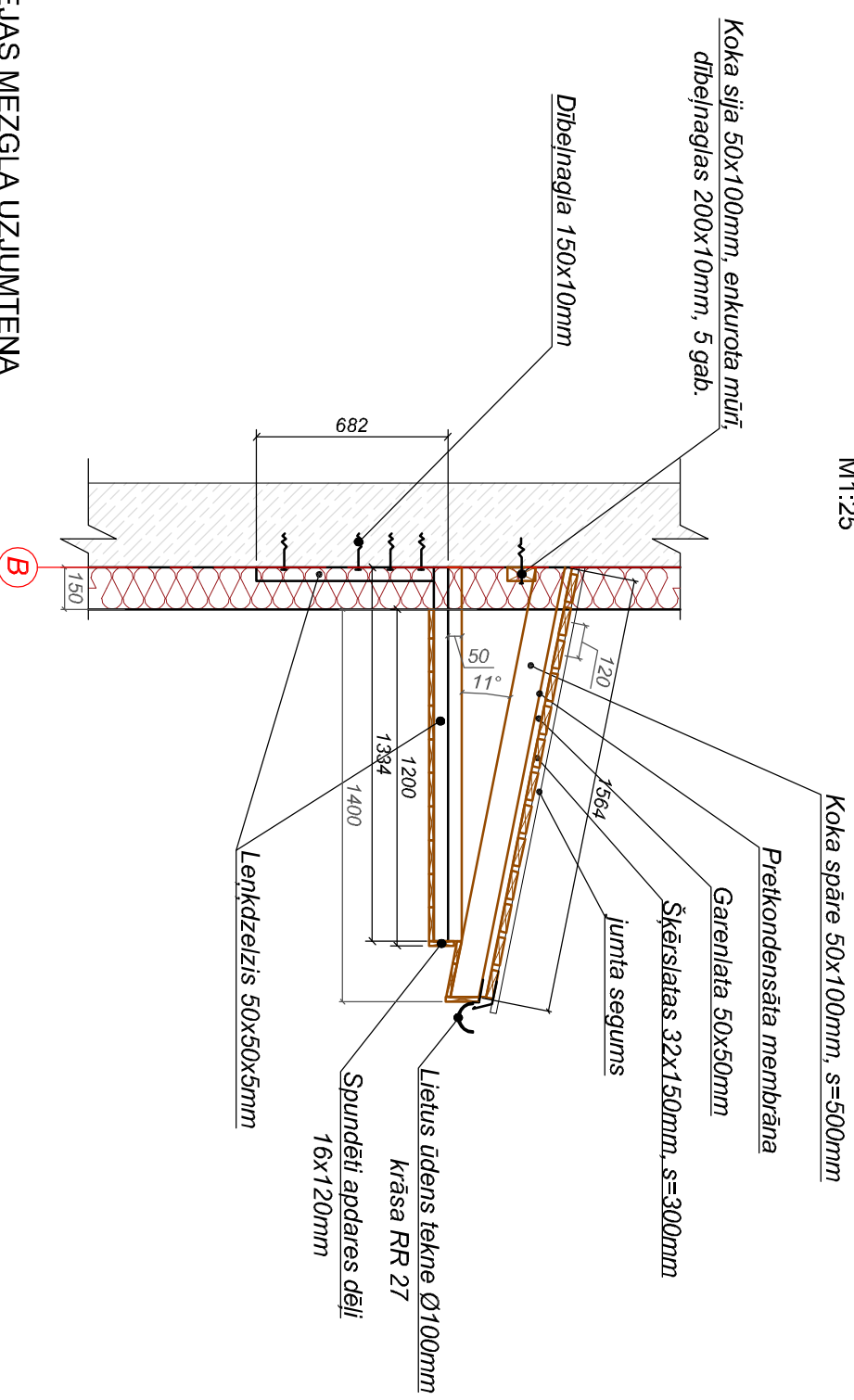
IEEJAS MEZGLA UZJUMTEŅA

JUMTA PLĀNS

M1:25

IEEJAS MEZGLA UZJUMTEŅA GRIEZUMS

M1:25



Koka spāre 50x100mm, s=500mm

Pretkondensāta membrāna

Garenlata 50x50mm

Šķērslatas 32x150mm, s=300mm

jumta segums

1564

1200

1384

1400

682

150

1200

1384

1400

150

150

150

150

150

150

150

150

150

150

150

150

150

150

150

150

150

150

150

150

150

tērauda detaļu specifikācija							
Elem. Nr.	Profils	Materiāls	Elem. gaļi, m	Skaitis, gab.	svars, kg/m	elem. svar s, kg	
1	Leņķdzelzis 50x50x5 mm	S235JR	0.682	2	3.77	2.57	
2	Leņķdzelzis 50x50x5 mm	S235JR	1.334	2	3.77	5.03	
Kopā							15.20

- NORĀDĪJUMI:**
1. Visi izmēri doti milimetros, augstuma atzīmes metros.
 2. Rannīļa skārda jumta segums - dakstiņveida, purai pārklājums. Krāsu toni un un veidu pirms pasūtīšanas saskaņot esošo ēkas jumtu.
 3. Visas koka konstrukcijas jāapstrādā ar antipirēnu - antiseptiķi.
 4. Vietās, kur kokmateriāls saskaras ar esošo mūri jālieto divas kārtas rubeņrda bitumena mastiķā.
 5. Kokmateriālu specifikāciju skatīt lapā AR-7

PIEZĪMES:

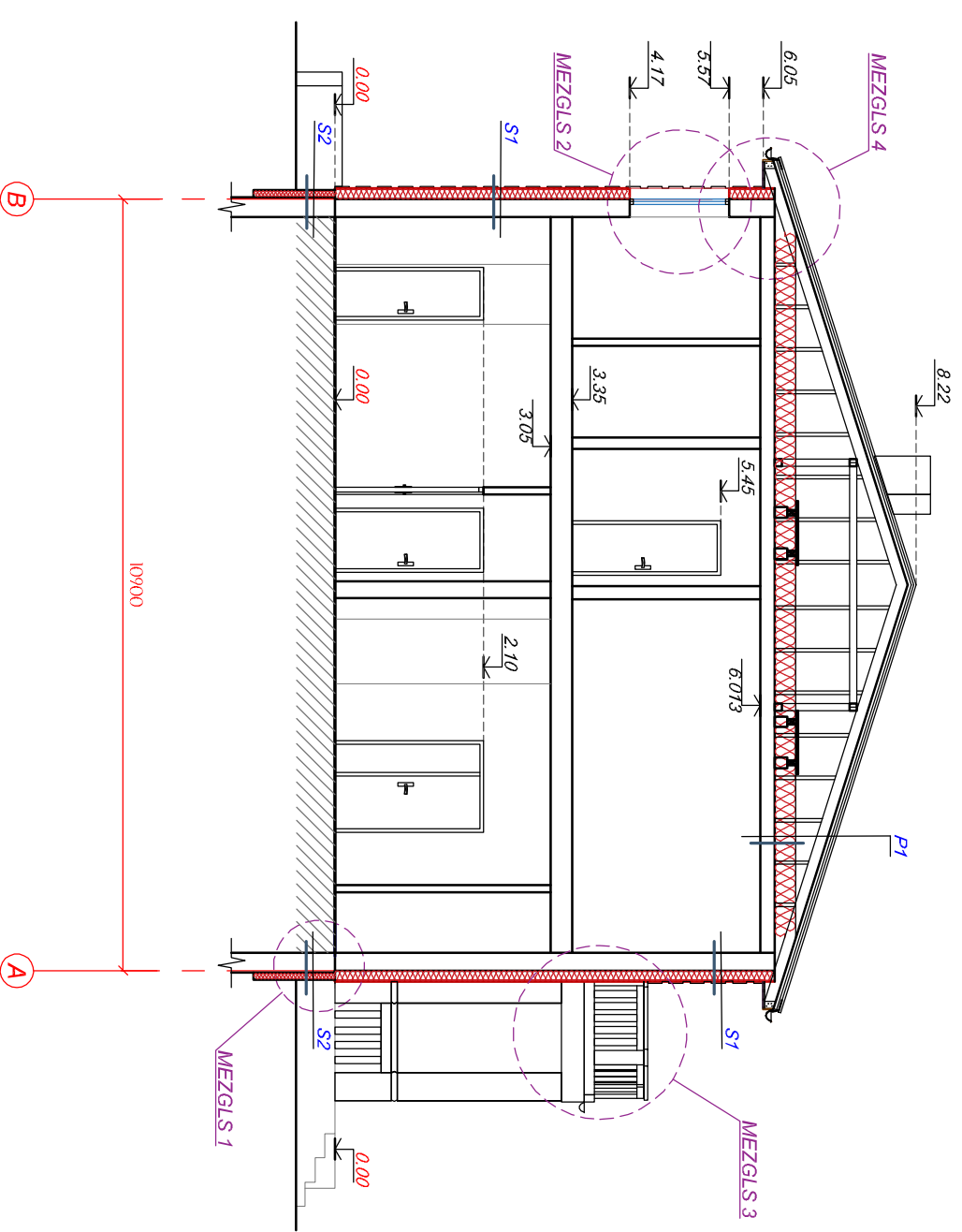
1. Visi izmēri doti milimetros, augstuma atzīmes - metros.
2. Par relatīvo augstuma atzīmi pieņemta 1. stāva grīdas virsma.
3. Būvniecības materiālus izmantot piedāvātos vai pēc kvalitātes prasībām ekvivalentus.

Pasūtītājs:		Pasūt. Nr.	
SIA "Jelgavas nekustamā īpašuma pārvalde"		88/2019	
Objekts:		Stadija	
Daudzdzīvokļu dzīvojamās mājas energoefektivitātes paaugstināšana, Kairnciema ceļš 47, Jelgava		Lapa	
Tehn. izstr.		Lapa sk.	
Proj. vad.		V/A	
L. Burova		AR-8	
I.Brakanska			
03.09.2019			
03.09.2019			
Ieejas uzjumeņa plāns, mezgli M1:25		SIA "NAMEJS PLUS"	
		Jelgava, Kļ. Barona iela17-1, LV-3001,	
		Tālr./fax:3025630,	
		Vienotrēģ. Nr. 43603024773	

SILTINĀJUMA SPECIFIKĀCIJA

GRIEZUMS A-A

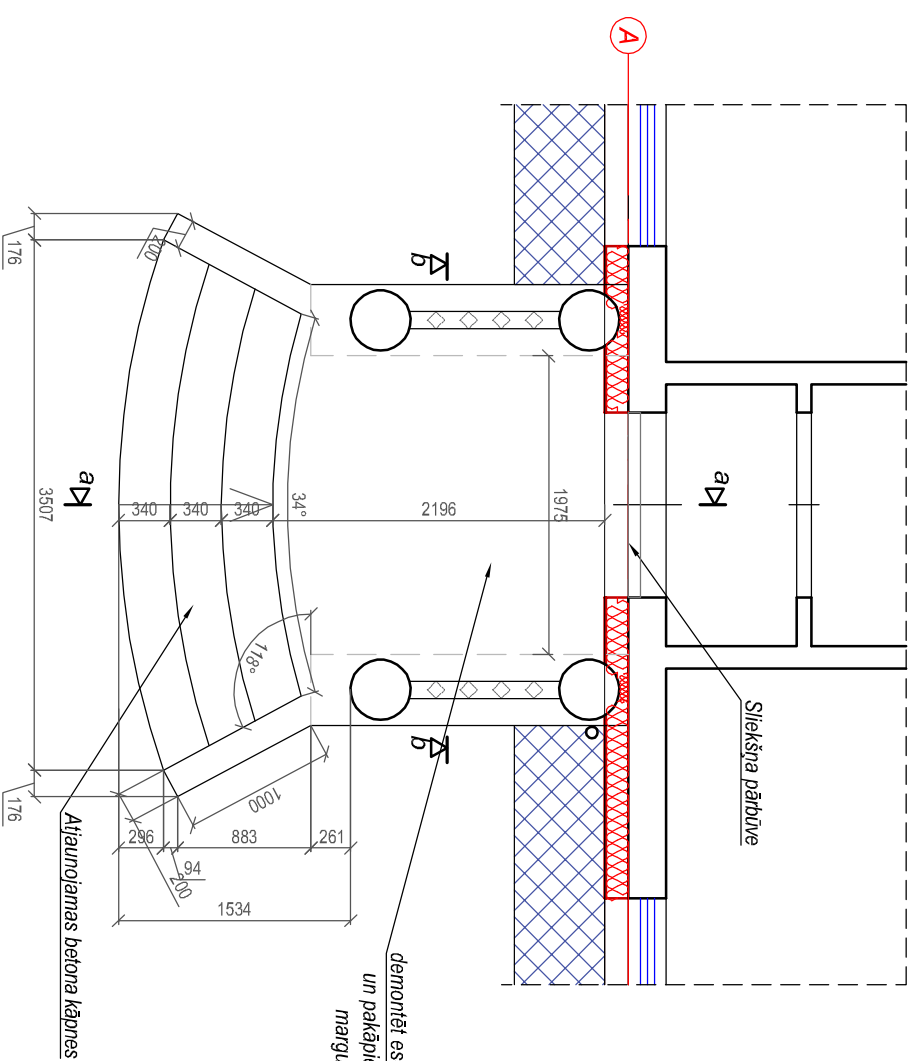
Apzīmējums, nosaukums	Šķēlums	Apraksts	Piezīmes
S1 Ārējās siltinājums		<p>Apmetuma sistēma:</p> <ul style="list-style-type: none"> - armējoša java un armējošais siltka šķiedras siets 160 g/m² - zemapmetuma grunts - dekoratīvais apmetums (2mm grauds ar krāsas tonējumu masā) <p>Grunts Akmens vate (PAROC Linfo 10 vai ekv.) $\lambda=0.036\text{W/m}^2\text{K}$, b=150mm</p> <p>Limnjava Grunts Esošā siena</p>	<p>Pirms fasādes siltināšanas veikta apmetuma demontāžu, līdzināt fasādes apmetumu ar kaļķa javu</p>
S2 Pamatu siltinājums		<p>Apmetuma sistēma:</p> <ul style="list-style-type: none"> - armējoša java un armējošais siltka šķiedras siets 160 g/m² - zemapmetuma grunts - dekoratīvais apmetums (2mm grauds ar krāsas tonējumu masā) <p>Grunts Putupolisstirola plāksne (Tenapors eXtra EPS 150 vai ekvivalents) $\lambda=0.034\text{W/m}^2\text{K}$, b=100mm</p> <p>Limnjava Vertikālā hidroizolācija HIDROPLAST vai ekv. Gruntējums Esošā siena</p>	
P1 Bēniņu pārseguma siltinājums		<p>Vēja izolācijas plēve Pārsegumu siltumizolācija beramā akmensvate PAROC BLT 3 vai ekv., $\lambda=0.041\text{W/m}^2\text{K}$, b=300mm (ieskaitot sabīvēšanas koef. 1.1) Tvaika izolācijas plēve, b=0.2mm Esošā siltumizolācija Esošais pārsegums</p>	<p>Pirms siltināšanas izīrīt un atbrīvot bēniņu telpu, izlīdzināt esošo siltumizolāciju (izdedzī)</p>



- PIEZĪMES:**
1. Visi izmēri doti milimetros, augstuma atzīmes metros;
 2. Visi izmēri precizējami būvniecības laikā objektā uz vietas;
 3. Par augstuma atzīmi +0.000 pieņemta 1. stāva grīdas virsmas atzīme;
 4. Ekas siltināšanas darbi jāveic atbilstoši ETAG 004 siltināšanas sistēmai;
 5. Būvdarbu veicējam izvēlēties vienu ražotāja siltumizolācijas sistēmu ETICS
 6. Veicot fasāžu siltināšanu, jāievēro Latvijas būvnormatīvu, sistēmas turētāja rekomendācijas par darbu gaitu, tehnoloģiskie norādījumi par materiālu iestrādi, sagatavošanu un izmantošanu, kā arī jālieto sistēmā norādītie materiāli.

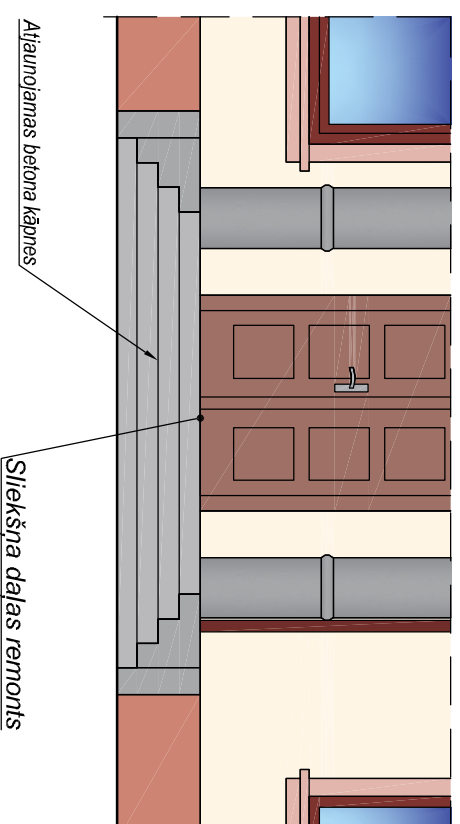
Pasūtītājs:		Pasūt. Nr.	
SIA "Jelgavas nekustamā īpašuma pārvalde"		88/2019	
Objekts:		Stādija	
Daudzdzīvokļu dzīvjamās mājas energoefektivitātes paaugstināšana, Kairnciema ceļš 47, Jelgava		Lapa	
Tehn. izstr.		Lapa AR-9	
Proj. vad.		Lapa AR-9	
L. Burova		Lapa AR-9	
I. Brakanska		Lapa AR-9	
03.09.2019		Lapa AR-9	
03.09.2019		Lapa AR-9	
Griezums A-A un siltinājuma specifikācija M1:100			
SIA "NAMEJS PLUS"		Stādija	
Jelgava, Kr. Barona iela17-1, LV-3001, tālr./fax:30256530, Vienotrēģ. Nr. 43603024773		Lapa	
		Lapu sk.	

IEEJAS MEZGLA NR.2 PLĀNS
M1:50

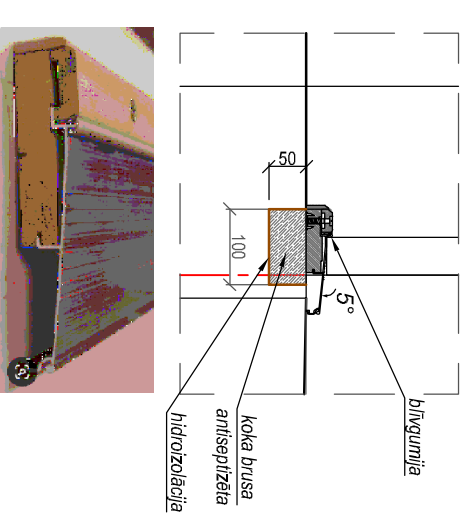


demonēt esošā lieveņa girdes segumu
un pakāpienus, saglabājot lieveņa
maņu pamatu konstrukciju

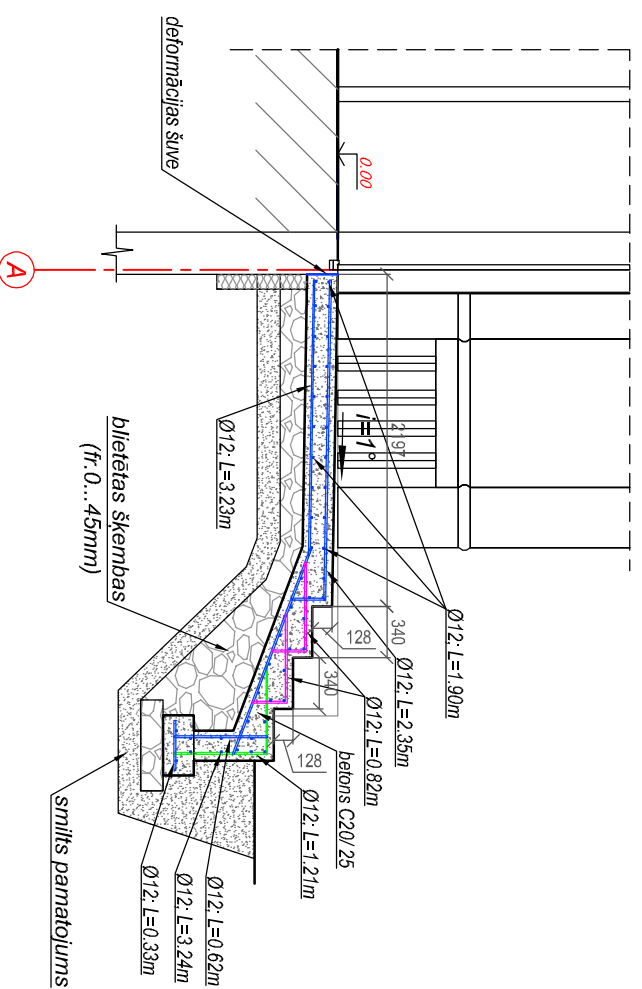
PRETSKATS
M1:50



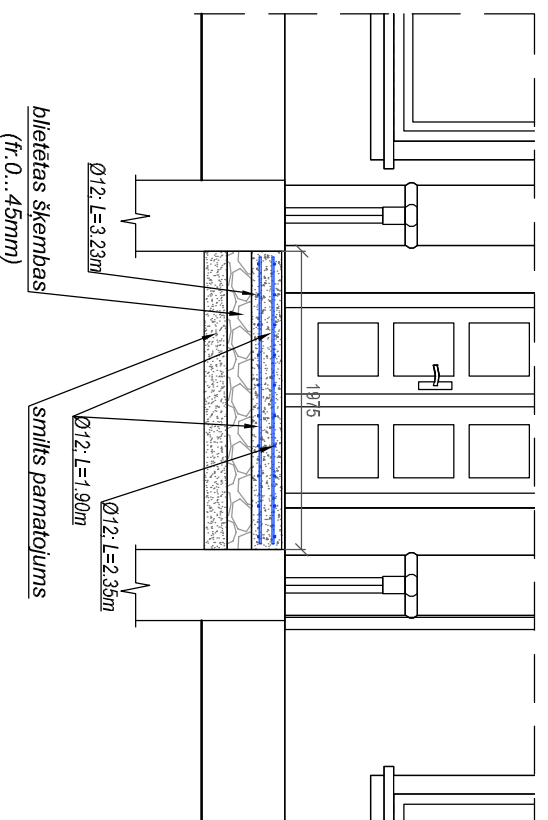
Atjaunojamas betona kāpnes
Sliekšņa daļas remonts



a-a
M1:50



b-b
M1:50



Stieģrojuma specifikācija					
Nr.	Nosaukums	Skats, gab.	L, m	kg/m	Vienības masa, kg
1	Ø12, B500B	20	1,90	0,888	1,69
2	Ø12, B500B	10	2,35	0,888	2,09
3	Ø12, B500B	6	3,23	0,888	2,87
4	Ø12, B500B	30	0,82	0,888	0,73
5	Ø12, B500B	15	1,21	0,888	1,07
6	Ø12, B500B	15	0,62	0,888	0,55
7	Ø12, B500B	28	0,33	0,888	0,29
8	Ø12, B500B	13	3,24	0,888	2,88
9	Ø12, B500B	5	2,90	0,888	2,58
10	Ø12, B500B	9	2,57	0,888	2,28
11	Ø12, B500B	22	1,15	0,888	1,02
11	Ø12, B500B	27	1,12	1,888	2,11
					277,03

Specifikācija			
Marka	Betona stiprības klase	Daudzums	Mērv.
Kāpnes	C20 / 25	7.41	m³
Albāstsienu	C20 / 25	0.95	m³
Šķembu pamatojums	(fr. 0...45mm)	7.68	m³
Smilts pamatojums		11.60	m³

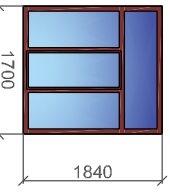
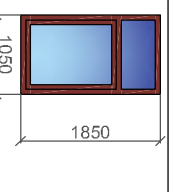
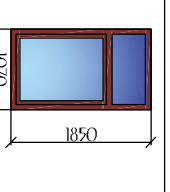
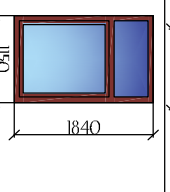
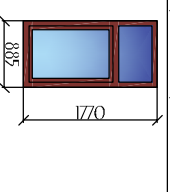
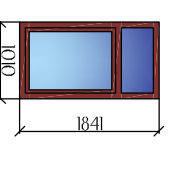
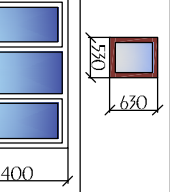
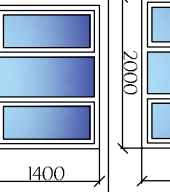
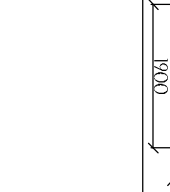
iedarbības klase, kas saistīta ar apkārtnējās vides apstākļiem saskaņā ar standartu EN 206-1: XC2, XF2

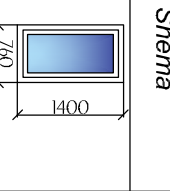
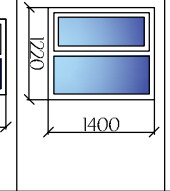
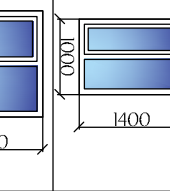
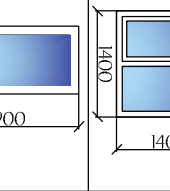
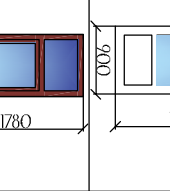
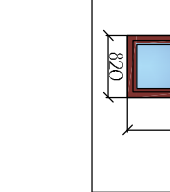
bez uzrindinājuma

- PIEZĪMES:**
1. Visi izmēri doti milimetros, augstuma atzīmes metros.
 2. Pirms darbu sākšanas izmērus precīzēt uz vietas dabā.
 3. Pamatiņi zem trepēm sabīvēt līdz grunts skeleta blīvums sasniedz 1,6 t/m³.

Pasūtītājs: SIA "Jelgavas nekustamā īpašuma pārvalde"		Pasūt. Nr. 88/2019	
Objekts: Daudzdzīvokļu dzīvoklī mājas energoefektivitātes paaugstināšana, Kairiema ceļš 47, Jelgava		Stadija Lapa Lapu sk. VA AR-13	
Tehn. izstr. L. Burova Proj. vad. I.Brakanska		03.09.2019 03.09.2019	
Ieejas mezgla Nr.2 plāns, pretskats, M1:50, šķēlumi a-a, b-b M1:25		SIA "NAMEJS PLUS"	
		Jelgava, Kt. Barona Jēla 17-1, LV-3001, Tālr./fax:3025630, Vienotrēģ. Nr. 43603024773	

Nemalnāmo LOGU SPECIFIKĀCIJA

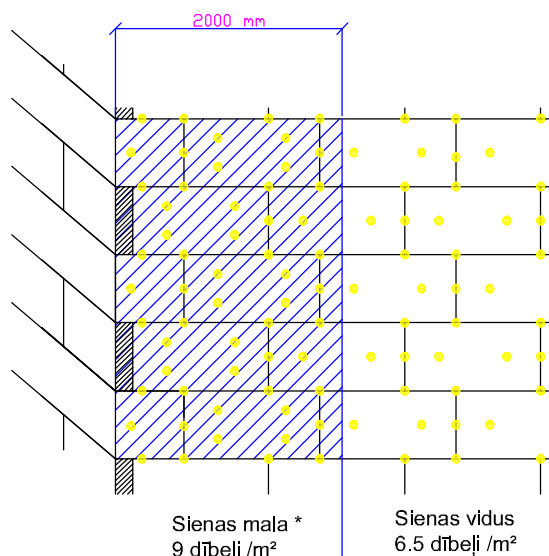
Tips	Shēma	Skaitis, gb.	Alias izmērs, mm (plat. x h)	1 bloka lauk. m ²	kopējais lauk. m ²
Ln-1		1	1700x1840	3.13	3.13
Ln-2		2	1050x1850	1.94	3.89
Ln-3		1	1070x1850	1.98	1.98
Ln-4		1	1150x1840	2.12	2.12
Ln-5		1	885x1770	1.57	1.57
Ln-6		1	1010x1841	1.79	1.79
Ln-7		1	530x630	0.33	0.33
Ln-8		2	2000x1400	2.80	5.60
Ln-9		1	1900x1400	2.66	2.66

Tips	Shēma	Skaitis, gb.	Alias izmērs, mm (plat. x h)	1 bloka lauk. m ²	kopējais lauk. m ²
Ln-10		1	760x1400	1.06	1.06
Ln-11		1	1220x1400	1.71	1.71
Ln-12		1	1000x1400	1.40	1.40
Ln-13		1	1400x1400	1.96	1.96
Ln-14		1	900x1900	1.71	1.71
Ln-15		3	820x1780	1.46	1.46

Pasūtītājs:		Pasūt. Nr.	
SIA "Jelgavas nekustamā īpašuma pārvalde"		88/2019	
Objekts:		Stadija	
Daudzdzīvokļu dzīvjamās mājas energoefektivitātes paaugstināšana, Kairnciema ceļš 47, Jelgava		Lapa	Lapu sk.
Tehn. izstr.		VA AR-14.1	
Proj. vad.		SIA "NAMEJS PLUS"	
L. Burova		Jelgava, Kr. Barona iela 17-1, LV-3001,	
I.Brakanska		Tālr./fax:3025630,	
03.09.2019		Vienotrēģ. Nr. 43603024773	
03.09.2019			
Nemalnāmo Logu specifikācija			

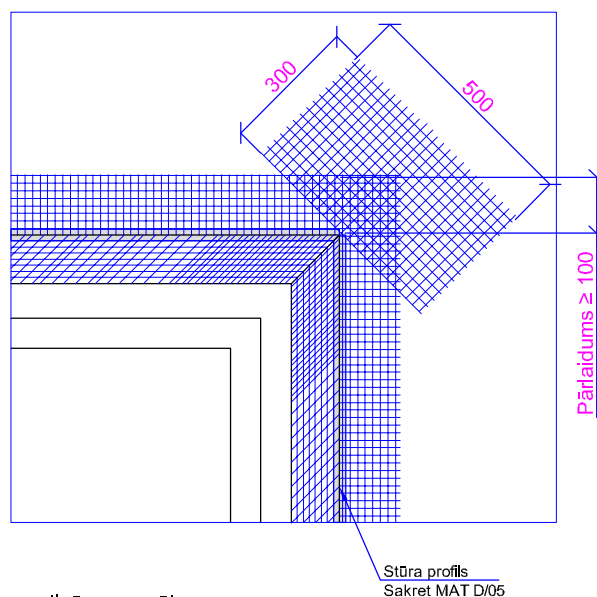
Siltinājuma enkurojošo dībeļu izvietojumu shēma

(izolācijas plākšņu izmēri 1200x600mm)



* Dībeļu attālumš līdz ēkas malai: vismaz 100 mm.

Loga ailsānes armējums



Loga ailsānes armējums

1. Pārsēdzu iekšējiem stūriem/ailām nepieciešama papildus armējums ar sieta loksni.
2. Papildus pa diagonāli no visiem atveru stūriem nepieciešami stūra balsti vai apmēram 300x500 mm lielas armējošās sieta loksnes.

Siltumizolācijas izbūves tehnoloģija.

Sienas pamatnes sagatavošana

Svarīgi! Sienas adhezijas nestspējai jābūt ne mazākai par 80 kN/m². Sienas adhēziju var pārbaudīt, veicot vienkāršu testu, kur ar līmešanas javu pielīmetu 15x15 cm lielu siltumizolācijas materiālu (līmešanas javai ļauj žūt 7 dienas) mēģina atraut no sienas un novērtēt bojājumus - ja to nav izdevies atraut no sienas un izolācijas materiāls tiek bojāts - adhēzija ir pietiekama. Siltināmo ēku sienu virsmai jābūt rūpīgi mehāniski attīrītai. Spēcīgi mitrumu uzsūcošas, drupainas vai nobrūkošas virsmas nepieciešams kārtīgi mehāniskā veidā notīrīt vai nogruntēt ar piesūcinošu grunti. Pirms termoizolācijas plākšņu pielīmēšanas nepieciešams pievērst uzmanību pilnīgas gruntējuma un citu pielietojamo līdzekļu nožūšanas laikam, jo tā rezultāta var būtietes pielīmētās termoizolācijas plāksnes.

Pamatnes virsmā ir pieļaujamas līdz 15mm dziļas nelīdzenas vietas un izliekumi. Ja virsmā ir nelielas (līdz 3 cm) nelīdzenas vietas un izliekumi, nepieciešams veikt iepriekšēju nelīdzeno vietu izlīdzināšanu ar izlīdzinošo javu. Turklāt javu vienā kārtā iespējams uzklāt ne vairāk kā 15 mm biežā slānī. Nelīdzenākas vietas (vairāk nekā 3 cm) var likvidēt, tikai mainot siltumizolācijas slāņa biežumu, bet tas nedrīkst būt mazāks par projektā norādīto biežumu.

Cokola profila montāža

Cokola profils tiek piestiprināts 100mm zemāk par esošo cokola līniju un kalpo arī kā beigu elements konstrukcijai tuvumā esošajām daļām. Piestiprinājumi tiek izpildīti taisnā līnijā pēc katriem 30 cm ar speciāli šim nolūkam paredzētiem piestiprināšanas dībeļiem. Piestiprinot nelielus profilus pie sienas pamatnes zem cokola profila, tiek likts armatūras siets apmēram 60 cm platumā, kas vienmērīgi sadalās virs un zem cokola profila. Cokola profila salaidums tiek savienots ar blakus esošajiem elementiem, bet ēkas stūros tiek piestiprināts ar ielaidumu vai nogriežot šķērsām.

Termoizolācijas plātņu pielīmēšana

Līmēšanai paredzētajā pusē uz plātnes malām uzklāj 5-8 cm platu līmes joslu (pa visu perimetru) un plātnes iekšpusē liek 4-6 līmes masas punktus, lai ar līmi būtu noklāti ne mazāk kā 50% no izstrādājuma laukuma. Līme nedrīkst nokļūt plākšņu savienojumu vietās, jo tad plāksnes nesavienosies bīvi un bez atstarpēm.

Piestiprināšana ar dībeļiem

Visas fasāžu plātnes piestiprina mehāniski - ar enkuriem (6 enkuri uz m² sienas vidū, 9 enkuri uz m² 2000mm platā joslā pa siltināmās plaknes perimetru, izņemot apakšu). Siltumizolāciju stiprināt ar plastmasas dībeļiem, kuriem ir tērauda nagla. Minimālais diametrs plastmasas patronas galvai 60mm. Mehāniskos stiprinājuma elementus enkurot ēkas esošajās nozrobojošās konstrukcijās 60mm vai vairāk (skatīties attiecīgā stiprinājuma elementa ražotāja norādījumus).

Par fasādes izolācijas tapas (dībeļiem) izmantot dībeļus SBH T (speciāli skrūvējams dībeļis pie grūti līmējamām (piemēram, koka) pamatnēm) vai ekvivalents, stiprinājuma dziļumu nesošajā pamatnē nosaka ražotājs, izvērtējot esošo pamatni. Jāizvēlas tik garš dībeļis, lai nodrošinātu pilnu tā funkcionalitāti atbilstošajā pamatnē.

Par precīzu siltumizolācijas izbūves tehnoloģiju konsultēties ar siltināšanas sistēmas materiālu ražotājiem.

			Pasūtītājs: SIA "Jelgavas nekustamā īpašuma pārvalde"	Pasūt. Nr. 88/2019
			Objekts: Daudzdzīvokļu dzīvojamās mājas energoefektivitātes paaugstināšana, Kalnciema ceļš 47, Jelgava	Stadija VA
				Lapa AR-18
				Lapu sk.
Tehn. izstr.	L. Burova	03.09.2019	Siltinājuma enkurojošo dībeļu izvietojuma shēma un loga ailsānes armējums	
Proj. vad.	I. Brakanska	03.09.2019		
			SIA "NAMEJS PLUS" Jelgava, Kr.Barona iela17-1, LV-3001, tālr./fax:3025630, Vienot.reg Nr. 43603024773	

