

VISPĀRĪGIE RĀDĪTĀJI

ARHITEKTŪRAS RISINĀJUMU SADAĻAS SASTĀVS

MARKA	NOSAUKUMS
VD-1	Vispārīgie rādītāji
GP-1	Teritorijas sakārtošanas plāns
GP-1.1	Šķēlums g1, -g1, g2-g2
AR-1	Demontāžas plāns asīs 1-2
AR-2	Demontāžas plāns asīs 2-1
AR-3	Demontāžas plāns asīs A-B un B-A
AR-4	Fasāde asīs 1-2
AR-5	Fasāde asīs 2-1
AR-6	Fasāde asīs A-B un B-A
AR-7	Pagrabstāva plāns
AR-7.1	Pagrabstāva materiālu specifikācija
AR-8	1.stāva plāns
AR-8.1	Stāva plānu materiālu specifikācija - 1
AR-8.2	Stāva plānu materiālu specifikācija - 2
AR-9	2.-9.stāva plāns
AR-10	10.-12.stāva plāns
AR-11	Bēniņu stāva plāns
AR-11.1	Bēniņu stāva materiālu specifikācija
AR-12	Jumta plāns; Šķēlums j8-j8
AR-12.1	Jumta plāna materiālu specifikācija
AR-13	Šķēlums B1-B1; Bēniņu laipas izbūves shēma
AR-14	Šķēlums 1-1 - cokols
AR-14.1	Šķēlums 1-1 - cokols - fasādes materiālu specifikācija
AR-14.2	Šķēlums 1-1 - cokols - cokola materiālu specifikācija
AR-15	Šķēlums 2-2 - cokols
AR-16	Šķēlums 3-3 - cokols
AR-17	Mezglis-1 - lodžijas logu konstrukcijas iestrāde
AR-18	Šķēlums 4-4 - cokols
AR-19	Šķēlums 5-5 - cokols
AR-20	Šķēlums 6-6 - cokols
AR-21	Šķēlums 7-7 - cokols
AR-22	Šķēlums 8-8 - cokols
AR-23	Šķēlums 9-9 - cokols
AR-24	Loga iestrādes/apdares mezglis
AR-25	Šķēlums j1-j1 - parapets
AR-26	Šķēlums j2-j2 - parapets
AR-27	Šķēlums j3-j3 - parapets
AR-28	Šķēlums j4-j4 - jumts
AR-29	Šķēlums j5-j5 - parapets
AR-30	Šķēlums j6-j6 - parapets
AR-31	Šķēlums j7-j7 - ieejas mezgla jumtiņa un lodžijas pārseguma savienojums, lodžijas sienas apdare, lodžijas margas risinājums
AR-32	Lodžijas margu izklājums
AR-33	Šķēlums 10-10 - cokols
AR-34	Šķēlums 11-11 - pagraba kāpnes
AR-34.1	Šķēlums 11-11 - materiālu specifikācija
AR-35	Šķēlums 12-12 - ieejas mezgla kāpnes
AR-35.1	Šķēlums 12-12 - materiālu specifikācija
AR-36	Lodžiju mūra plāns
AR-36.1	Šķēlums B1-B1 - materiālu specifikācija
AR-37	Logu specifikācija
AR-38	Durvju specifikācija
AR-39	Bēniņu durvju specifikācija
AR-40	Ēkas fasādes asīs 1-2 sadalījums izturības kategorijās
AR-41	Ēkas fasādes asīs 2-1 sadalījums izturības kategorijās
AR-42	Ēkas fasādes asīs A-B un B-A sadalījums izturības kategorijās

Apliecinājuma kartes risinājumiem piekřitu.
Ēkas kad. apz. 0900 001 0177 001, mĀjas iedzīvotāju pārstāvis:

_____ (vārds, uzvārds)

_____ (datums) _____ (paraksts)

Apliecinājuma kartes risinājumiem piekřitu.
Ēkas kad. apz. 0900 001 0177 001, mĀjas iedzīvotāju pārstāvis:

_____ (vārds, uzvārds)

_____ (datums) _____ (paraksts)

Apliecinājuma kartes risinājumiem piekřitu.
Ēkas kad. apz. 0900 001 0177 001, mĀjas iedzīvotāju pārstāvis:

_____ (vārds, uzvārds)

_____ (datums) _____ (paraksts)

Apliecinājuma kartes risinājumiem piekřitu.
Ēkas kad. apz. 0900 001 0177 001, mĀjas iedzīvotāju pārstāvis:

_____ (vārds, uzvārds)

_____ (datums) _____ (paraksts)

Apliecinājuma kartes risinājumiem piekřitu.
Ēkas kad. apz. 0900 001 0177 001, mĀjas iedzīvotāju pārstāvis:

_____ (vārds, uzvārds)

_____ (datums) _____ (paraksts)

Apliecinājuma kartes risinājumiem piekřitu.
Ēkas kad. apz. 0900 001 0177 001, pārvaldnieks:
SIA "JELGAVAS NEKUSTAMĀ ĪPAŠUMA PĀRVALDE"

_____ (vārds, uzvārds)

_____ (datums) _____ (paraksts)

VISPĀRĒJĀS PIEZĪMES UN NORĀDĪJUMI.

Projektos, kurus līdzfinansē Eiropas Savienība, valsts vai pašvaldība, ārējo sienu apmesto fasāžu projektu risinājumus izstrādā atbilstoši Eiropas tehniskajiem apstiprinājumiem, kas izdoti pamatojoties uz Eiropas tehnisko apstiprinājumu vadlīnijām ārējām daudzslāņu siltumizolācijas sistēmām ETAG 004.

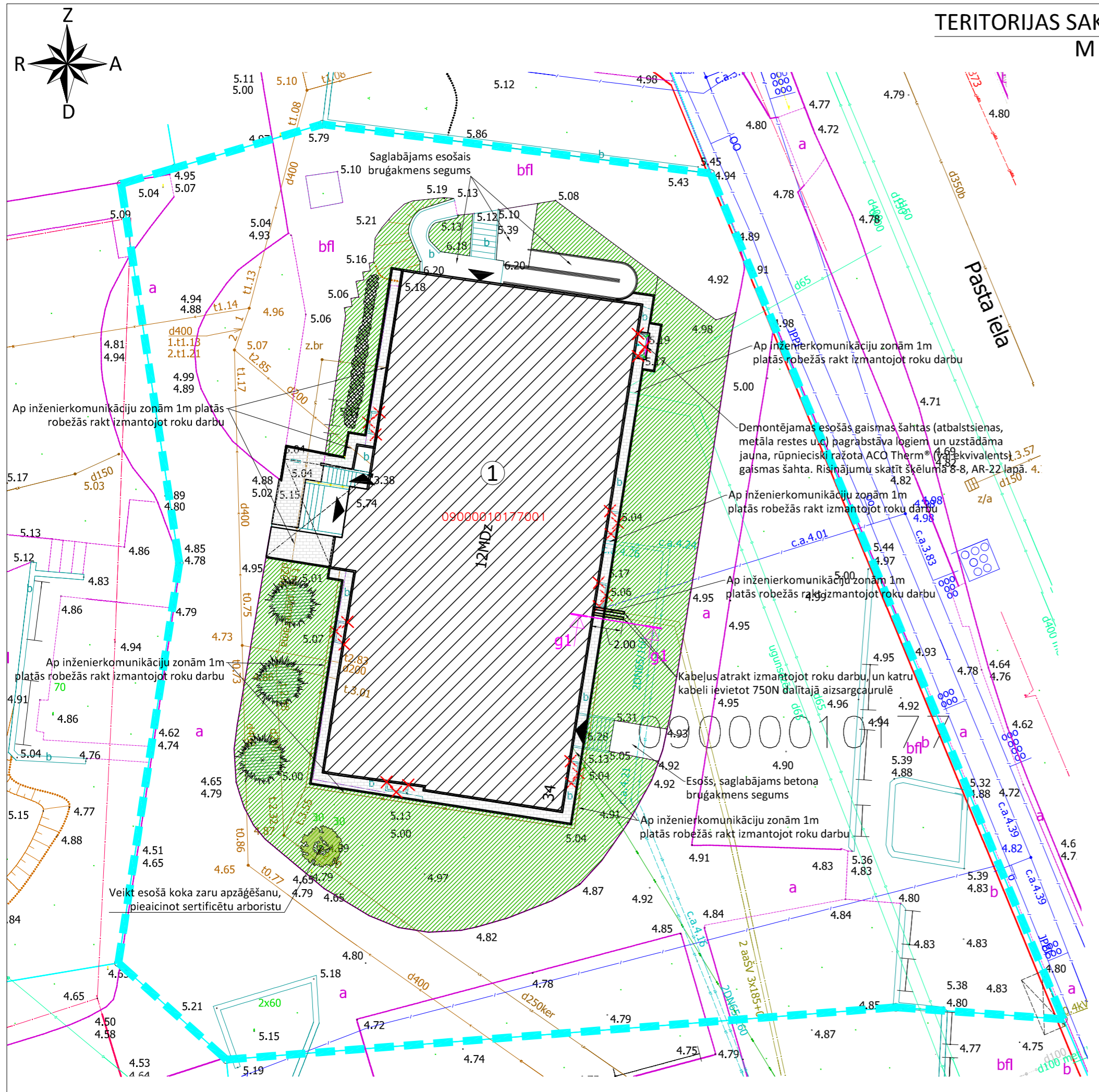
- Izmēri plānā doti milimetros augstuma atzīmes metros, ja nav norādītas citas mērvienības;
- Galvenā būvuzņēmēja pienākums, pirms būvdarbu uzsākšanas, ir savlaicīgi un pilnībā iepazīties ar visu projekta dokumentāciju, kā arī noskaidrot visus neskaidros jautājumus;
- Visus izmērus un mērķēdes, pirms konkrēto būvdarbu uzsākšanas vai pasūtījuma izdarīšanas, pārbaudīt. Izmērus nenolašīt pēc mēroga. Šaubu gadījumā konsultēties ar apliecinājuma kartes autoru;
- Visas atkāpes no apliecinājuma kartes risinājumiem, kā arī no tās izrietošās mezglu un risinājumu papildus detalizācijas izstrādā uzņēmējs savlaicīgi, pirms būvdarbu uzsākšanas vai pasūtījumu izdarīšanas, saskaņojot to ar apliecinājuma kartes autoru;
- Projektā dotās atsauces uz konkrētu firmu izstrādātiem būvmateriāliem ir kā kvalitātes garantants. Būvorganizācija un pasūtītājs būvniecības laikā drīkst izmantot citu firmu izstrādājumus, kuru tehniskie un kvalitātes rādītāji ir ekvivalenti vai augstvērtīgāki nekā projektā norādītie būvmateriāli;
- Demontējamie elementi, kas demontēti dzīvokļu īpašumam (piemēram, lodžijas aizstiklojums, logi, durvis u.c.) piedāvājami saglabāšanai īpašniekam, ja īpašnieks atsakas tos paturēt, būvnieks veic demontēto elementu utilizāciju.

IZMANTOTO DOKUMENTU SARAKSTS:

- Būvniecības likums;
- Ministru kabineta noteikumi Nr.500 "Vispārīgie būvnoteikumi";
- Ministru kabineta noteikumi Nr.529 "Ēku būvnoteikumi";
- LBN 201-15 "Būvju ugunsdrošība";
- LBN 202-18 "Būvniecības ieceres dokumentācijas noformēšana".

OBJEKTS			
Vienkāršotās fasādes atjaunošanas dokumentācijas izstrāde "Energiefektivitātes paaugstināšana daudzdzīvokļu dzīvojamai ēkai" Pasta iela 34, Jelgava, ēkas kad. apz. 0900 001 0177 001			
Arhīva numurs	01-2019/5	Pasūtījuma numurs	01-2019/5
PASŪTĪTĀJS			
SIA "Jelgavas nekustamā īpašuma pārvalde" Reģ.Nr. 43603011548 Jelgava, Pulkveža Brieža iela 26, LV-3007			
ATBILDĪGAIS PROJEKTĒTĀJS			
SIA "Arhitektūra un Vide" Reģ. Nr. 43603016278 Lāču iela 42-1, Jelgava, LV-3001, tel. +371 29269076			
PROJEKTĒTĀJS			
SIA "Arhitektūra un Vide" Reģ. Nr. 43603016278 Lāču iela 42-1, Jelgava, LV-3001, tel. +371 29269076			
RASĒJUMS		Vispārīgie rādītāji	Mērogs b/m
			Stādija FAS_VA
Būvproj.vad.	Iveta Lāčauniece, sert. Nr.1-00220	Lapa	VD-1
Proj.daļ.vad.	Iveta Lāčauniece, sert. Nr.1-00220	Lapas	55
Rasēja	Rūdolfs Krievkalns	Datums	30.10.2019

TERITORIJAS SAKĀRTOŠANAS PLĀNS M 1:250



APZĪMĒJUMI

	Zemes vienības robeža
	Renovējamā ēka
	Esošās ieejas ēkā
	Esošs saglabājams koks (skat. 3.piezīmi)
	Projektējama betona bruģakmens apmale ap ēku (skat. 1.piezīmi) un bruģakmens laukumiņš pie ēkas galvenā ieejas mezgla
	Atjaunojams esošais zāliens ap ēku
	Esoši, saglabājami dekoratīvie stādījumi
	Demontējamas esošās gaismas šahtas (atbalstsienas, metāla restes u.c) pagrabstāva logiem
	Esoši, saglabājami krūmi
	Šķeluma vietas apzīmējums, skatīt GP-1.1 lapu

PIEZĪMES:

1. Bruģakmens apmali ap ēku veidot ar 2.5% kritumu virzienā no ēkas, apmale 0.6m platumā no ēkas cokola;
2. Maksimāli saglabāt esošos augstuma atzīmes;
3. Būvniecības laikā kokus, kuri atrodas būvlaukuma teritorijā, aizsargāt;
4. Būvniecības laikā nedrīkst bojāt esošos bruģakmens segumus un citus teritorijas iesegumus, ja tie tiek bojāti, tad jāveic to atjaunošana;
5. Ap inženierkomunikāciju zonām 1m platās robežās rakt izmantojot roku darbu;
6. Visi izmēri un augstumi precizējami būvniecības laikā;
7. Grunts blietšanu ar vibrotehniku neveikt tuvāk par 40cm no kabeļa vai kabeļa caurules.

ĒKU UN BŪVJU EKSPĪKĀCIJA

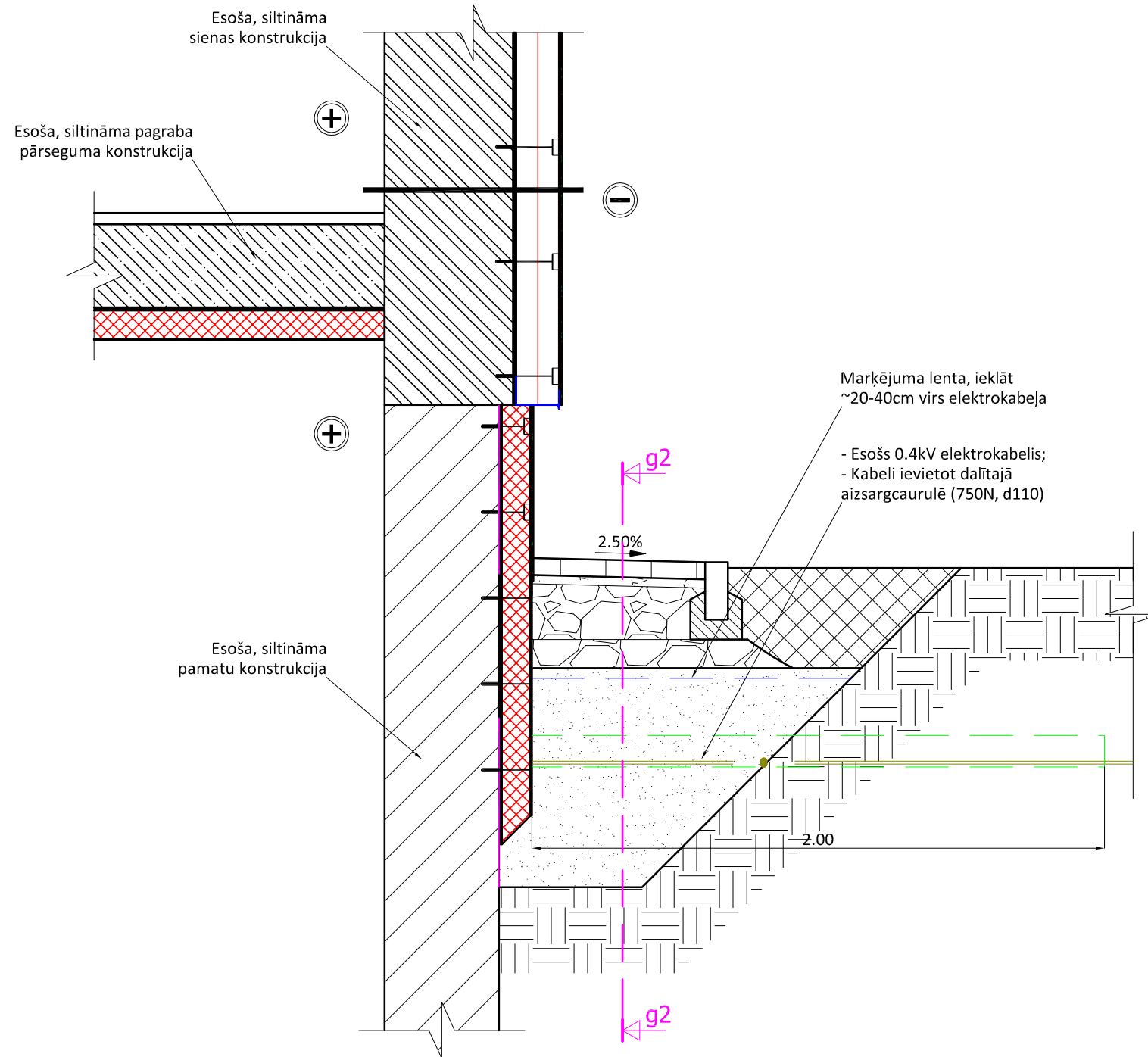
Apz.	Nosaukums	Apbūves laukums	Dzīvokļu telpu kopējā platība	Koplietošanas telpu platība	Būvtilpums	Ēkas stāvu skaits
		m ²	m ²	m ²	m ³	
①	Dzīvojamā ēka	Pēc inv. liet. 524.00m ²	Pēc inv. liet. 4136.10m ²	Pēc inv. liet. 1004.70m ²	Pēc inv. liet. 18407m ³	12 - virszemes 1 - pagrabs

TERITORIJAS MATERIĀLU SPECIFIKĀCIJA

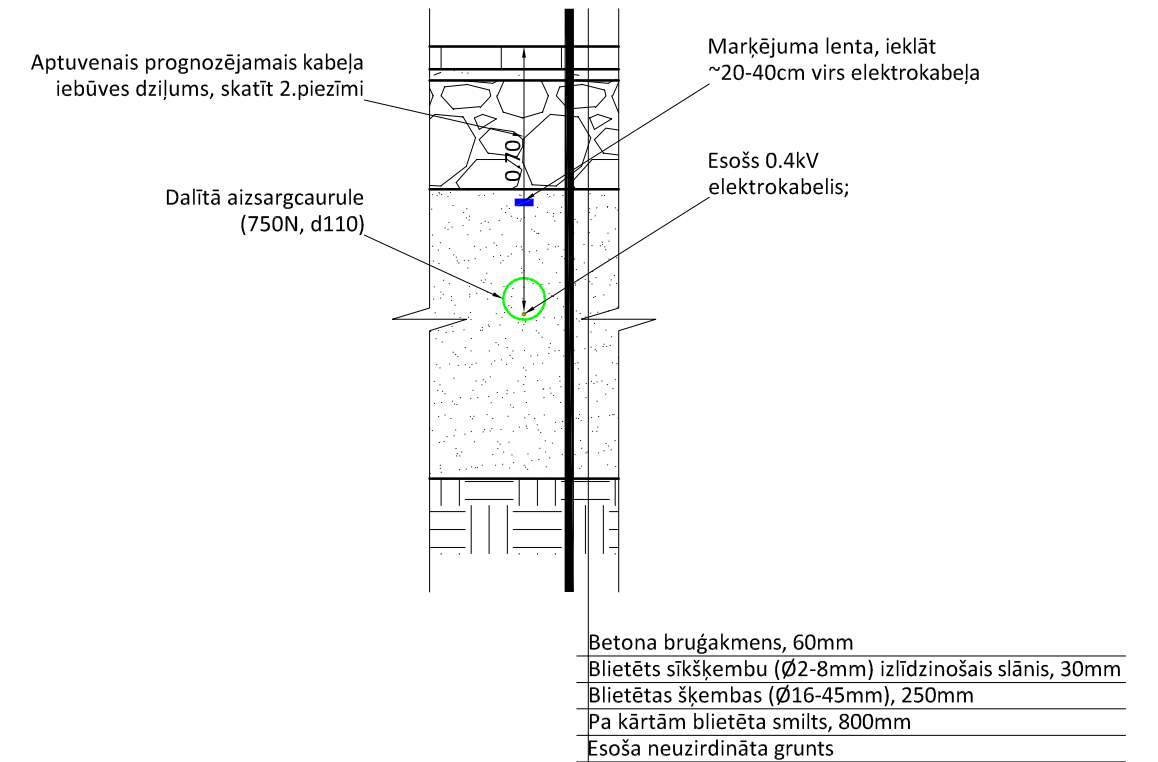
Nr.p.k.	Nosaukums	Mērvienība	Apjoms	Piezīmes
1	Betona bruģakmens 60mm	m ²	68.10	- Bruģakmens "Prizma", biežums 60mm, tonis - pelēks;
2	Blietēts sīkšķembu (Ø2-8mm) izlīdzinošs slānis 30 mm	m ³	2.04	
3	Blietētas šķembas (Ø16-45mm) 250mm	m ³	18.73	
4	Pa kārtām blietēta smiltis 800-1000mm	m ³	57.64	- 800mm augstumā veidojot bruģakmens apmali ap ēku; - 1000mm augstumā veidojot bruģakmens segumu ieejas mezglā;
5	Ietves apmale 80x200mm	tek.m.	92.45	
6	Apbetonējums apmalei	tek.m.	92.45	
7	Atjaunojams zāliens pievadot augsnes kārtu ~5cm biežumā (3m no ēkas sienas)	m ²	251.00	- Saglabājams reljefs ar kritumu prom no ēkas;
8	Dalītā aizsargcaurule, 750N	tek.m.	4	- Aizsargcaurules montējamas uz zemsprieguma elektrības kabeļiem, kas pievada elektrību ēkai. Caurules montēt 2m garā posmā no ēkas cokola;
9	Sertificēta arborista pakalpojumi viena koka zaru apzāģēšanai	komplekts	1	- Koks atrodas ēkas D pusē;
10	Elektrokabeļa marķējuma lenta	tek.m.	4	- uzstādama ~20-40cm virs elektrokabeļa;

OBJEKTS			
Vienkāršotās fasādes atjaunošanas dokumentācijas izstrāde "Energoefektivitātes paaugstināšana daudzdzīvokļu dzīvojamai ēkai" Pasta iela 34, Jelgava, ēkas kad. apz. 0900 001 0177 001			
Arhīva numurs	01-2019/5	Pasūtījuma numurs	01-2019/5
PASŪTĪTĀJS			
SIA "Jelgavas nekustamā īpašuma pārvalde" Reģ.Nr. 43603011548 Jelgava, Pulkveža Brieža iela 26, LV-3007			
ATBILDĪGAIS PROJEKTĒTĀJS			
SIA "Arhitektūra un Vide" Reģ. Nr. 43603016278 Lāču iela 42-1, Jelgava, LV-3001, tel. +371 29269076			
PROJEKTĒTĀJS			
SIA "Arhitektūra un Vide" Reģ. Nr. 43603016278 Lāču iela 42-1, Jelgava, LV-3001, tel. +371 29269076			
RASĒJUMS		Teritorijas sakārtošanas plāns	Mērogs 1:250 Stadija FAS_VA
Proj.daļ.vad.	Iveta Lāčauniece	Lapa	GP-1
	Arh. prakses sertifikāts Nr.1-00220	Lapas	
Rasēja	Rūdolfs Krievkalns	Datums	30.10.2019

ŠĶĒLUMS g1-g1 M 1:20



ŠĶĒLUMS g2-g2 M 1:20



PIEZĪMES:

- Vietās, kur tiek šķērsotas inženierkomunikācijas, rakt izmantojot roku darbu;
- Kabelim tiek prognozēts šāds iebūves dziļums, jo saskaņā ar LBN 008-14 "Inženiertīklu izvietoums" 34 punktu - minimālais elektroapgādes kabeļlīniju (ar spriegumu līdz 20 kV) ieguldīšanas dziļums ir 0,7 m zem zemes virsmas projektēšanas atzīmes, bet, šķērsojot ceļus, ielas, brauktuves un laukumus, dziļumam jābūt ne mazākam par 1 m. Atsevišķos līdz 5 m garos posmos (ievados ēkās, kabelskapjos, šķērsojumos ar citiem inženiertīkliem) attālumu atļauts samazināt līdz 0,5 m, veicot kabeļu mehāniskās aizsardzības pasākumus;
- Elektrības kabelis ievietojams dalītajā aizsargcaurulē (750N, d110) neatkarīgi no tā kāds ir tā iebūves dziļums;
- Atraktos 0.4kV kabelus un kabeļu caurules guldīt smiltī un 20-40cm virs tiem ieklāt marķējuma lentu. Grunts blietēšanu ar vibrotehniku neveikt tuvāk par 40cm no kabeļa vai kabeļa caurules.

OBJEKTS

Vienkāršotās fasādes atjaunošanas dokumentācijas izstrāde
"Energiefektivitātes paaugstināšana daudzdzīvokļu dzīvojamai ēkai"
Pasta iela 34, Jelgava, ēkas kad. apz. 0900 001 0177 001

Arhīva numurs	01-2019/5	Pasūtījuma numurs	01-2019/5
---------------	-----------	-------------------	-----------

PASŪTĪTĀJS

SIA "Jelgavas nekustamā īpašuma pārvalde"
Reģ.Nr. 43603011548
Jelgava, Pulkveža Brieža iela 26, LV-3007

ATBILDĪGAIS PROJEKTĒTĀJS

SIA "Arhitektūra un Vide"
Reģ. Nr. 43603016278
Lāču iela 42-1, Jelgava, LV-3001,
tel. +371 29269076

PROJEKTĒTĀJS

SIA "Arhitektūra un Vide"
Reģ. Nr. 43603016278
Lāču iela 42-1, Jelgava, LV-3001,
tel. +371 29269076

RASĒJUMS		Šķēlums g1-g1, g2-g2	Mērogs	1:20
			Stadija	FAS_VA
Proj.daļ.vad.	Iveta Lāčauniece		Lapa	GP-1.1
	Arh. prakses sertifikāts Nr.1-00220		Lapas	
Rasēja	Rūdolfs Krievkalns		Datums	30.10.2019

DEMONTĀŽAS PLĀNS ASĪS 1-2

M 1:200



DEMONTĒJAMO MATERIĀLU SPECIFIKĀCIJA ASĪS 1-2				
Nr.p.k.	Nosaukums	Mērvienība	Apjoms	Piezīmes
1	Betona apmale (taņī skaitā pagraba logu atbalstsienas, un logu šahtu nosecrestes)	tek.m	34.00	- apmale ap ēkas cokola perimetru;
2	Pagraba logi	gab.	3	
3	Kabelis ar siltuma sensoru	tek.m	3.20	- kabeli ievietot kabeļa caurulē un saglabāt zem projektējamās siltumizolācijas, siltuma sensoru iznest uz fasādes;
4	Reklāmas apgaismojuma kabelis	tek.m	16.60	- kabeli ievietot kabeļa caurulē un saglabāt zem projektējamās siltumizolācijas;
5	Zibensnovedēja stieple	tek.m	70.60	
6	Jumta skārda lāsenis un jumta tekne, notekcaurules	tek.m	43.00	- skatīt šķēlumu "j5-j5 - parapets"; - lāsenis - 19.10m jumta tekne un notekcaurules - 23.90m
7	Lodžiju aizstiklojums un to palīgdetāļas	komplekts	14	- palīgdetāļas - stiprinājumi un skārda nosegetāļas;
8	Metāla restes un to stiprinājumi	komplekts	1	- restes daļēji norobežo lodžiju;
9	Cinkotas veikala margas	tek.m	47.40	- attīrīt, gruntēt un pārkrāsot pelēkā tonī;
10	Pie sienas piekārtā reklāma "Audumi"	komplekts	1	- reklāmas rāmja konstrukciju demontēt un iznest virs projektējamās fasādes; - rāmja konstrukciju attīrīt, gruntēt un pārkrāsot ar pretkorozijas krāsu pelēkā tonī;
11	Satelītantena	komplekts	1	- demontējama, pārceļama uz jumtu pagarinot kabeli ~40m;
12	Ēkas adreses plāksnīte	gab.	1	- demontēt un iznest virs projektējamās fasādes;
13	Cokola ventilācijas restes	gab.	2	
14	Kāpņu konstrukcija	komplekts	1	- attīrīt, gruntēt un pārkrāsot pelēkā tonī;
15	Uzstādīt revīzijas lūku	-	-	- elektrokabelis bez patērētāja; - skatīt fasādi asīs 1-2;
16	Durvis uz jumta	gab.	1	- izeja no bēniņiem uz jumta;
17	Parapeta skārda nosegetāļas	t.m	17.10	
18	Logi	gab.	3	
19	Jumta margas	-	-	- attīrīt, gruntēt un pārkrāsot pelēkā tonī; - apjoms norādīts jumta plānā;
20	Esošās fližu grīdas demontāža "AUDUMU" veikala ieejas mezglā	m2	5.88	
21	Lodžiju margas (dzelzsbetona paneli)	komplekts	45	- margu izmēri ~820x6000x80mm; - svars ~800kg; - demontēt arī stiprinājuma elementus (leņķelžus u.c.);

LIETOTIE APZĪMĒJUMI:

	- Esoša demontējama zibensnovedēja stieple
	- Esoši saglabājami kabeli fasādē
	- Demontējamas lodžiju margas (dzelzsbetona paneli)
	- Apzīmējums demontējamam logam/durvīm/lodžijas aizstiklojumam

PIEZĪMES:

1. Demontējamie elementi, kas demontēti dzīvokļu īpašumam (piemēram, lodžijas aizstiklojums, logi, durvis u.c) piedāvājami saglabāšanai īpašniekam, ja īpašnieks atsakas tos paturēt, būvnieks veic demontēto elementu utilizāciju.

OBJEKTS

Vienkāršotās fasādes atjaunošanas dokumentācijas izstrāde
"Energiefektivitātes paaugstināšana daudzdzīvokļu dzīvojamai ēkai"
Pasta iela 34, Jelgava, ēkas kad. apz. 0900 001 0177 001

Arhīva numurs 01-2019/5 Pasūtījuma numurs 01-2019/5

PASŪTĪTĀJS

SIA "Jelgavas nekustamā īpašuma pārvalde"
Reģ.Nr. 43603011548
Jelgava, Pulkveža Brieža iela 26, LV-3007

ATBILDĪGAIS PROJEKTĒTĀJS

SIA "Arhitektūra un Vide"
Reģ. Nr. 43603016278
Lāču iela 42-1, Jelgava, LV-3001,
tel. +371 29269076

PROJEKTĒTĀJS

SIA "Arhitektūra un Vide"
Reģ. Nr. 43603016278
Lāču iela 42-1, Jelgava, LV-3001,
tel. +371 29269076

RASĒJUMS

Demontāžas plāns asīs 1-2

Mērogs 1:200

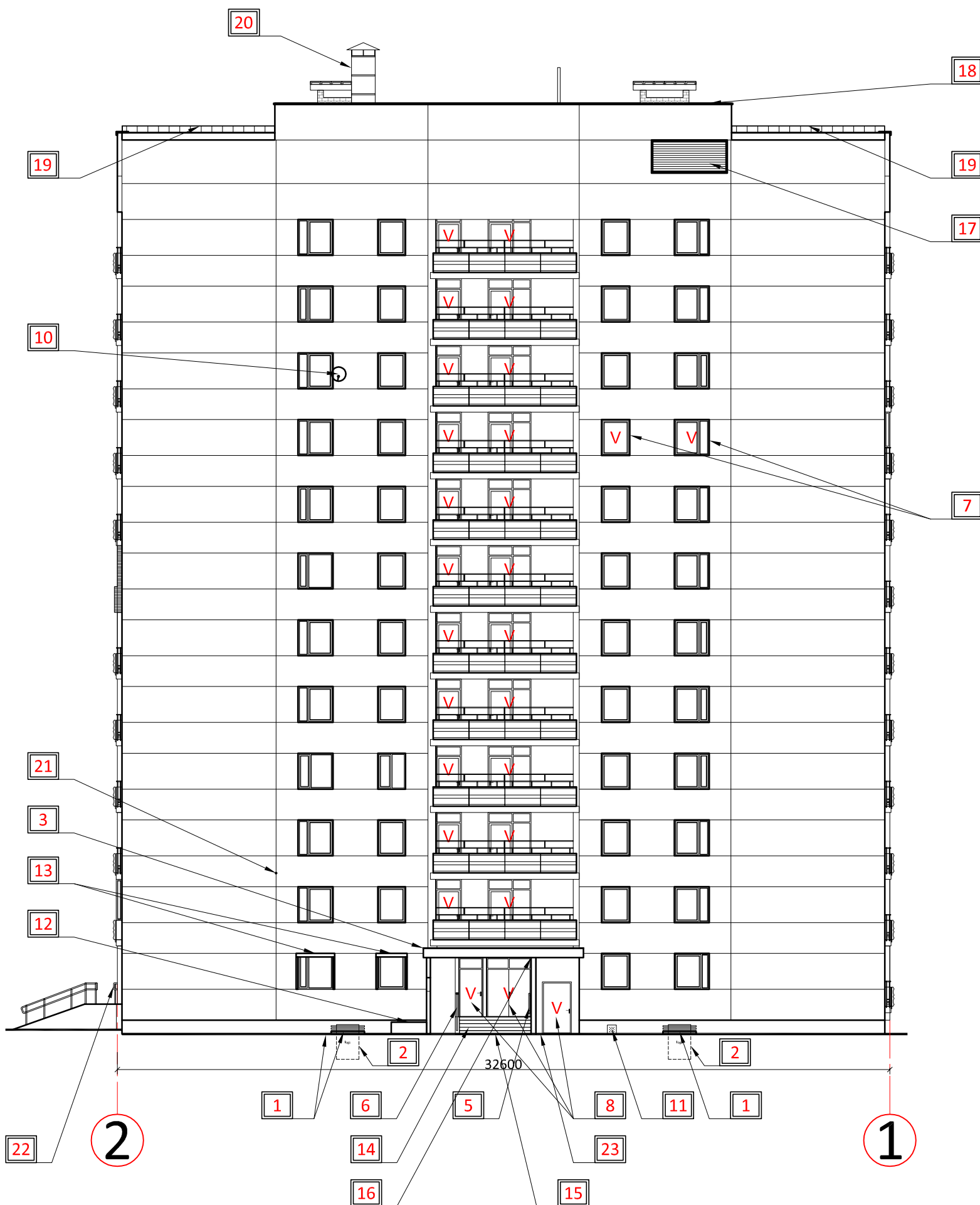
Stādija FAS_VA

Proj.daļ.vad. Iveta Lāčauniece Lapa AR-1

Arh. prakses sertifikāts Nr.1-00220 Lapas

Rasēja Rūdolfs Krievkalns Datums 30.10.2019

DEMONTĀŽAS PLĀNS ASĪS 2-1 M 1:200



DEMONTĒJAMO MATERIĀLU SPECIFIKĀCIJA ASĪS 2-1				
Nr.p.k.	Nosaukums	Mērvienība	Apjoms	Piezīmes
1	Betona apmale (tanī skaitā pagraba logu atbalstsienas, un logu šahtu nosecrestes)	tek.m	27.20	- apmale ap ēkas cokola perimetru;
2	Pagraba logi (tanī skaitā logu nosecrestes)	gab.	2	
3	Ieejas mezgla skārda nosegdetaļas (vējmalas, lāseņi)	tek.m	18.60	
4	Lodžiju margas (dzelzsbetona paneli)	komplekts	11	- margu izmēri ~820x6000x80mm; - svars ~800kg; - demontēt arī stiprinājuma elementus (leņķzelzūs u.c.);
5	Ieejas mezgla margas - 1	tek.m	4.40	
6	Ieejas mezgla margas - 2	tek.m	30.20	- attīrīt no rūsas un pārkrāsot ar pretkorozijas krāsu pelēkā tonī;
7	Logi	gab.	2	
8	Ārdurvis	gab.	4	- tanī skaitā durvis uz pagrabu;
9	Durvis lodžijās	gab.	22	- durvis - 11gb., durvis ar logu - 11gb.
10	Satelītanta	komplekts	1	- demontējama, pārceļama uz jumtu pagarinot kabeli ~25m;
11	Cokola ventilācijas restes	gab.	1	
12	Izvirzījuma skārda nosegdetaļas	m²	1.80	
13	Žalūzijas	gab.	2	- stiprinātas pie fasādes;
14	Ieejas mezgla kāpņu konstrukcija	komplekts	1	
15	Betona plākšņu laukums ieejas mezgla priekšpusē	m²	9.50	
16	Videokamera	komplekts	1	- pārcelt virs projektējamās sienas apdares, vadu ievietot kabeļa caurulē;
17	Ventilācijas reste	m²	4.50	- attīrīt no rūsas un pārkrāsot ar pretkorozijas krāsu pelēkā tonī;
18	Parapeta skārda nosegdetaļas	tek.m	19.50	
19	Jumta margas	-	-	- attīrīt, gruntēt un pārkrāsot pelēkā tonī; - apjoms norādīts jumta plānā;
20	Metāla caurule	komplekts	1	- attīrīt no rūsas un pārkrāsot ar pretkorozijas krāsu pelēkā tonī; - augstums ~2.5m, diametrs ~1.00m;
21	Uzstādīt revīzijas lūku	-	-	- elektrokabelis bez patērētāja; - skatīt fasādi asīs 2-1;
22	Dalēja margu demontāža un montāža	-	-	- pandusa margas demontēt uz būvniecības darbu laiku tādā apmērā, lai tās netraucētu būvniecības darbus; - pēc darbu pabeigšanas uzstādīt savās vietās; - apjoms uzrādīts demontāžas plānā asīs A-B;
23	Galvenā ieejas mezgla betona plātnes un betonējums pie atkritumu savākšanas telpas	m²	8.00	- demontāža veicama ap galveno ieejas mezglu (pie ieejas, kur atrodas atkritumu konteineri), kur pēc siltināšanas darbiem paredzēts izveidot jaunu bruģakmens segumu; Projektējamā bruģakmens apjomu skatīt GP-1 lapā;
24	Apgaismojuma lampa virs pagraba durvīm	gab.	1	- iznest virs projektējamās fasādes;

LIETOTIE APZĪMĒJUMI:

	- Demontējamas lodžiju margas (dzelzsbetona paneli)
	- Demontējamas durvis lodžijās
	- Apzīmējums demontējamam ogam/durvīm/lodžijas aizstiklojumam

PIEZĪMES:

1. Demontējamie elementi, kas demontēti dzīvokļu īpašumam (piemēram, lodžijas aizstiklojums, logi, durvis u.c.) piedāvājami saglabāšanai īpašniekam, ja īpašnieks atsakas tos paturēt, būvnieks veic demontēto elementu utilizāciju.

OBJEKTS

Vienkāršotās fasādes atjaunošanas dokumentācijas izstrāde
"Energoefektivitātes paaugstināšana daudzdzīvokļu dzīvojamai ēkai"
Pasta iela 34, Jelgava, ēkas kad. apz. 0900 001 0177 001

| Arhīva numurs | 01-2019/5 | Pasūtījuma numurs | 01-2019/5 |

PASŪTĪTĀJS

SIA "Jelgavas nekustamā īpašuma pārvalde"
Reģ.Nr. 43603011548
Jelgava, Pulkveža Brieža iela 26, LV-3007

ATBILDĪGAIS PROJEKTĒTĀJS

SIA "Arhitektūra un Vide"
Reģ. Nr. 43603016278
Lāču iela 42-1, Jelgava, LV-3001,
tel. +371 29269076

PROJEKTĒTĀJS

SIA "Arhitektūra un Vide"
Reģ. Nr. 43603016278
Lāču iela 42-1, Jelgava, LV-3001,
tel. +371 29269076

RASĒJUMS

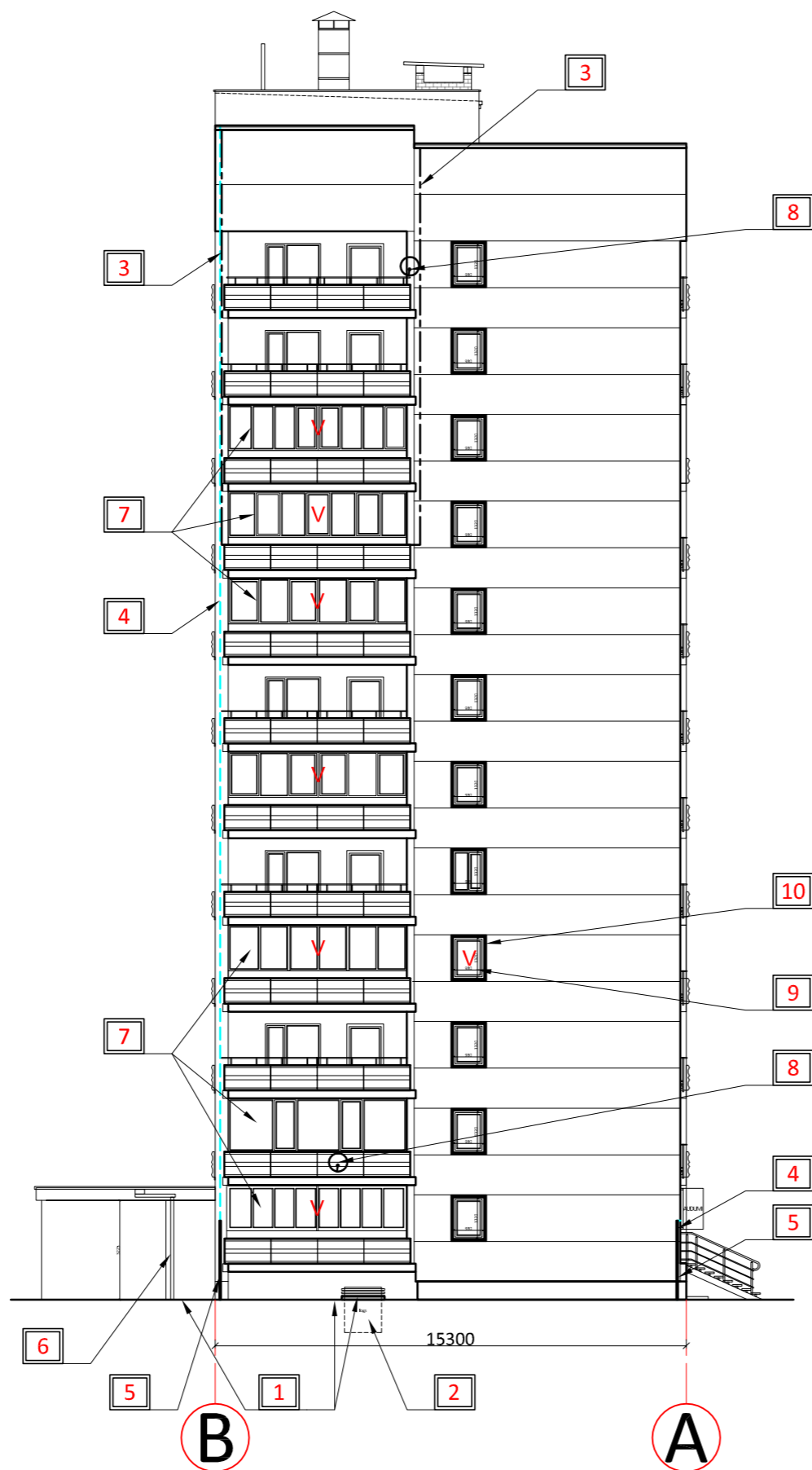
Demontāžas plāns asīs 2-1

Mērogs	1:200
Stādija	FAS_VA
Proj.daļ.vad.	Iveta Lāčauniece
Lapa	AR-2
Rasēja	Rūdolfs Krievkalns
Lapas	
Datums	30.10.2019

DEMONTĀŽAS PLĀNS ASĪS A-B
M 1:200



DEMONTĀŽAS PLĀNS ASĪS B-A
M 1:200



DEMONTĒJAMO MATERIĀLU SPECIFIKĀCIJA ASĪS A-B				
Nr.p.k.	Nosaukums	Mērvienība	Apjoms	Piezīmes
1	Betona apmale (tanī skaitā pagraba logu atbalstsienas, un logu šahtu nosecrestes)	tek.m	2.00	- apmale ap ēkas cokola perimetru;
2	Reklāmas apgaismojuma kabelis un prožektoru	tek.m	14.10	- kabeli ievietot kabeļa caurulē un saglabāt zem projektējamās siltumizolācijas; - prožektorus demontēt un izņest virs projektējamā siltumizolācijas slāņa; - prožektoru kopā 4gb.;
3	Nozarkārba	-	-	- ap nozarkārbu uzstādīt revīzijas lūku; - skatīt fasādi asīs A-B;
4	Zibensnovēdēja stieple	tek.m	38.50	
5	Zibensnovēdēja leņķprofils	tek.m	5.20	
6	Lodžiju aizstiklojums un to palīgdetaļas	komplekts	5	- palīgdetaļas - stiprinājumi un skārda nosegdetaļas;
7	Pandusa margu demontāža un montāža atpakaļ	tek.m	11.40	- pandusa margas demontēt uz būvniecības darbu laiku tādā apjomā, lai tās netraucētu būvniecības darbus; - pēc darbu pabeigšanas uzstādīt savās vietās;
8	Pie sienas piekārtā reklāma "Zobārstniecība"	gab.	1	- reklāmas rāmja konstrukciju demontēt un izņest virs projektējamās fasādes;
9	Uzjumteņa konstrukcija virs ieejas ēkā	komplekts	1	- demontēt un izņest virs projektējamās fasādes; - attīrīt un pārkrāsot ar pretkorozijas krāsu pelēkā tonī;
10	Ēkas adreses plāksnīte	gab.	1	- demontēt un izņest virs projektējamās fasādes;
11	Karogu turētājs	komplekts	1	- demontēt un izņest virs projektējamās fasādes; - attīrīt no rūsas un pārkrāsot ar pretkorozijas krāsu (toni precizēt autoruzraudzības kārtībā);
12	Mīskaste	gab.	1	- demontēt un izņest virs projektējamās fasādes;
13	Reklāmas baneru rāmis	komplekts	2	- demontēt un izņest virs projektējamā siltumizolācijas slāņa; - attīrīt no rūsas un pārkrāsot ar pretkorozijas krāsu (toni precizēt autoruzraudzības kārtībā);
14	Ventilācijas reste pandusa/kāpņu konstrukcijā	m²	0.35	- attīrīt, gruntēt un pārkrāsot pelēkā tonī;
15	Margas	tek.m.	2.98	- attīrīt no rūsas un pārkrāsot ar pretkorozijas krāsu pelēkā tonī;
16	Metāla leņķdzelzis	tek.m.	3.80	- attīrīt un pārkrāsot ar pretkorozijas krāsu pelēkā tonī;
17	Logi	gab.	2	
18	Betonēti izvīzījumi ap logiem	komplekts	12	- ap logiem ir izveidoti betonēti izvīzījumi (aīlas paplašinājums uz ārpusi), kurus nepieciešams demontēt (nokalt);
19	Lodžiju margas (dzelzsbetona paneli)	komplekts	11	- margu izmēri ~820x6000x80mm; - svars ~800kg; - demontēt arī stiprinājuma elementus (leņķdzelzus u.c.);

PIEZĪMES:

1. Demontējamie elementi, kas demontēti dzīvokļu īpašumam (piemēram, lodžijas aizstiklojums, logi, durvis u.c.) piedāvājami saglabāšanai īpašniekam, ja īpašnieks atsakas tos paturēt, būvnieks veic demontēto elementu utilizāciju.

DEMONTĒJAMO MATERIĀLU SPECIFIKĀCIJA ASĪS B-A				
Nr.p.k.	Nosaukums	Mērvienība	Apjoms	Piezīmes
1	Betona apmale (tanī skaitā pagraba logu atbalstsienas, un logu šahtu nosecrestes)	tek.m	15.50	
2	Pagraba logi (tanī skaitā logu nosecrestes)	gab.	1	
3	Kabelis	tek.m	26.90	- kabeli ievietot kabeļa caurulē un saglabāt zem projektējamās siltumizolācijas;
4	Zibensnovēdēja stieple	tek.m	38.50	
5	Zibensnovēdēja leņķprofils	tek.m	5.20	
6	leejas mezgla lietus ūdens notekcaurules	tek.m	4.70	
7	Lodžiju aizstiklojums un to palīgdetaļas	komplekts	6	- palīgdetaļas - stiprinājumi un skārda nosegdetaļas;
8	Satelītantena	komplekts	2	- demontējama, pārceļama uz jumtu pagarinot kabeli ~25m-40m;
9	Logi	gab.	1	
10	Betonēti izvīzījumi ap logiem	komplekts	12	- ap logiem ir izveidoti betonēti izvīzījumi (aīlas paplašinājums uz ārpusi), kurus nepieciešams demontēt (nokalt);
11	Lodžiju margas (dzelzsbetona paneli)	gab.	12	- margu izmēri ~820x6000x80mm; - svars ~800kg; - demontēt arī stiprinājuma elementus (leņķdzelzus u.c.);

LIETOTIE APZĪMĒJUMI:

	Esoša demontējama zibensnovēdēja stieple
	Esoši saglabājami kabeli fasādē
	Demontējamās lodžiju margas (dzelzsbetona paneli)
	Apzīmējums demontējamam ogam/durvīm/lodžijas aizstiklojumam

OBJEKTS

Vienkāršotās fasādes atjaunošanas dokumentācijas izstrāde
"Ergoefektivitātes paaugstināšana daudzdzīvokļu dzīvojamajai ēkai"
Pasta iela 34, Jelgava, ēkas kad. apz. 0900 001 0177 001

Arhīva numurs 01-2019/5 Pasūtījuma numurs 01-2019/5

PASŪTĪTĀJS

SIA "Jelgavas nekustamā īpašuma pārvalde"
Reģ.Nr. 43603011548
Jelgava, Pulkveža Brieža iela 26, LV-3007

ATBILDĪGAIS PROJEKTĒTĀJS

SIA "Arhitektūra un Vide"
Reģ. Nr. 43603016278
Lāču iela 42-1, Jelgava, LV-3001,
tel. +371 29269076

PROJEKTĒTĀJS

SIA "Arhitektūra un Vide"
Reģ. Nr. 43603016278
Lāču iela 42-1, Jelgava, LV-3001,
tel. +371 29269076

RASĒJUMS	Demontāžas plāns asīs A-B un B-A	Mērogs	1:200
		Stadija	FAS_VA
Proj.daļ.vad.	Iveta Lāčauniece	Lapa	AR-3
	Arh. prakses sertifikāts Nr.1-00220	Lapas	
Rasēja	Rūdolfs Krievkalns	Datums	30.10.2019

FASĀDE ASĪS 1-2 M 1:200



FASĀŽU KRĀSU PASE UN FASĀŽU APDARES MATERIĀLI:

	Fasādes strukturapmetums - masā tonēts, "biezpiens" 2.5mm NCS S 2002-R50B	Fasādes plakne, cokola daļa, jumta izbūves dzega;
	Fasādes strukturapmetums - masā tonēts, "biezpiens" 2.5mm NCS S 1000-N	Fasādes plakne;
	Fasādes strukturapmetums - masā tonēts, "biezpiens" 2.5mm NCS S 0570-Y20R	Fasādes plakne;
	Trapecprofils, skārda un metāla detaļas, durvis izejai uz jumtu RAL 7040/RR21 - pelēks	Lāseņi, palodzes, skārda nosegdetaļas, lietus ūdens noteksisatēma, trapecprofils, margas, margas uz jumta, durvis izejai uz jumta, ventilācijas restes
	Logi, lodžiju logi balts	Logi, tanī skaitā lodžiju logi

MATERIĀLU SPECIFIKĀCIJA ASĪS 1-2

Nr.p.k.	Nosaukums	Mērvienība	Apjoms	Piezīmes
1	Siltuma sensors	-	-	- siltuma sensors iznests uz fasādes, kabelis ievietots kabeļa caurulē un atstāts zem siltumizolācijas; - apjoms uzrādīts demontāžas plānā;
2	Fližu grīdas segums veikala "Audumi" ieejas mezglā	m ²	6.00	- fližu veidu saskaņot autoruzraudzības kārtībā;
3	Veikala margas	-	-	- attīrītas, gruntētas un pārkrāsotas pelēkā tonī; - apjoms uzrādīts demontāžas plānā;
4	Pie sienas piekārtā reklāma "Audumi"	-	-	- reklāma, pārcelta virs projektējamā siltumizolācijas slāņa; - apjoms uzrādīts demontāžas plānā;
5	Satelītantena	-	-	- pārcelta no fasādes uz jumta, precīzu novietojumu precizēt būvniecības darbu laikā; - apjoms uzrādīts demontāžas plānā;
6	Ēkas adreses plāksnīte	-	-	- pārcelta virs projektējamā siltumizolācijas slāņa; - apjoms uzrādīts demontāžas plānā;
7	Cokola ventilācijas restes - 1	gab.	3	- aillas izmēri 850x200mm; - metāla, krāsotas atbilstoši krāsu pasei;
8	Cokola ventilācijas restes - 2	gab.	2	- restes izmēri ~400x400mm; - metāla, krāsotas atbilstoši krāsu pasei;
9	Kāpņu konstrukcija	-	-	- attīrīta, gruntēta un pārkrāsotas pelēkā tonī; - apjoms uzrādīts demontāžas plānā;
10	Revīzijas lūka	gab.	1	- PVC revīzijas lūka, izmēri 200x200mm; - Lūku krāsot fasādes krāsā, atbilstoši krāsu pasei;
11	Jumta margas	-	-	- attīrītas, gruntētas un pārkrāsotas pelēkā tonī; - apjoms norādīts jumta plānā;

PIEZĪMES:

1. Visi izmēri doti milimetros, augstuma atzīmes metros;
2. Visi izmēri precizējami būvniecības laikā objektā uz vietas;
3. Izmantojamai ēkas siltināšanas sistēmai un to materiāliem jāatbilst ETAG 004 prasībām;
4. Pirms fasādes dekoratīvās apdares darbu sākšanas, izveidot paraugu katram krāsas tonim 0,5m² lielumā uz fasādes, pieaicināt būvvaldes vadītāju, autoruzraugu, pasūtītāju un izvēlētajiem krāsu toniņiem saņemt apstiprinājumu, lai turpinātu tālākos fasādes apdares darbus.

OBJEKTS

Vienkāršotās fasādes atjaunošanas dokumentācijas izstrāde
"Energoefektivitātes paaugstināšana daudzdzīvokļu dzīvojamai ēkai"
Pasta iela 34, Jelgava, ēkas kad. apz. 0900 001 0177 001

Arhīva numurs 01-2019/5 Pasūtījuma numurs 01-2019/5

PASŪTĪTĀJS

SIA "Jelgavas nekustamā īpašuma pārvalde"
Reģ.Nr. 43603011548
Jelgava, Pulkveža Brieža iela 26, LV-3007

ATBILDĪGAIS PROJEKTĒTĀJS

SIA "Arhitektūra un Vide"
Reģ. Nr. 43603016278
Lāču iela 42-1, Jelgava, LV-3001,
tel. +371 29269076

PROJEKTĒTĀJS

SIA "Arhitektūra un Vide"
Reģ. Nr. 43603016278
Lāču iela 42-1, Jelgava, LV-3001,
tel. +371 29269076

RASĒJUMS

Fasāde asīs 1-2

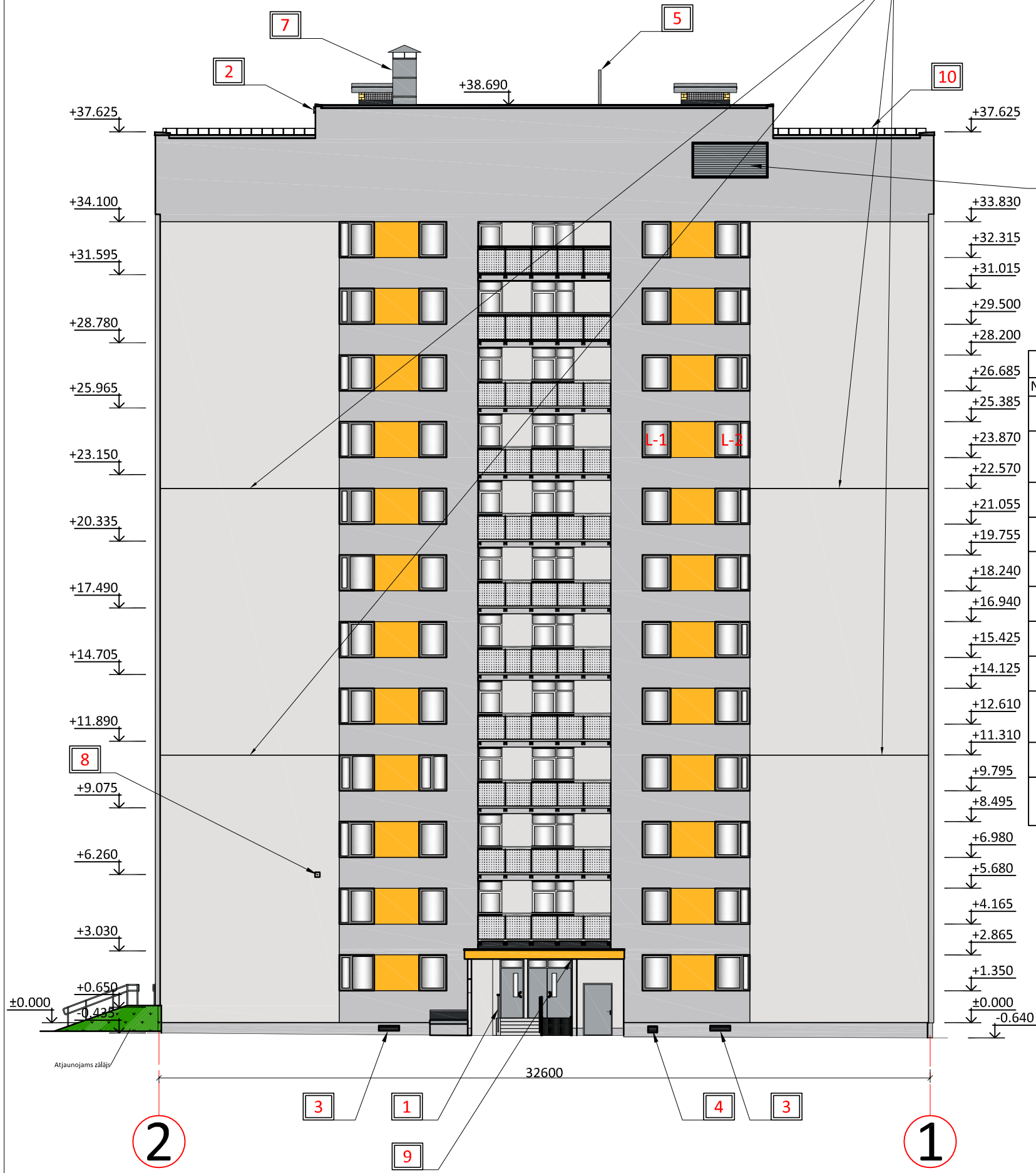
Mērogs 1:200

Stadija FAS_VA

Proj.daļ.vad.	Iveta Lāčauniece	Lapa	AR-4
	Arh. prakses sertifikāts Nr.1-00220	Lapas	
Rasēja	Rūdolfs Krievkalns	Datums	30.10.2019

FASĀDE ASĪS 2-1 M 1:200

EJOT (vai ekvivalents) deformācijas profils plaknei 420 E. Precīzu novietojumu saskaņot būvniecības laikā autoruzraudzības kārtībā



FASĀŽU KRĀSU PASE UN FASĀŽU APDARES MATERIĀLI:

	Fasādes strukturāpmetums - masā tonēts, "biezpiens" 2.5mm NCS S 2002-R50B	Fasādes plakne, cokola daļa, jumta izbūves dzega;
	Fasādes strukturāpmetums - masā tonēts, "biezpiens" 2.5mm NCS S 1000-N	Fasādes plakne;
	Fasādes strukturāpmetums - masā tonēts, "biezpiens" 2.5mm NCS S 0570-Y20R	Fasādes plakne;
	Skārda un metāla detaļas, izeja uz jumtu RAL 7040/RR21 - pelēks	Lāseņi, palodzes, skārda nosegdetaļas, lietus ūdens noteksisatēma, margas, margas uz jumta, ventilācijas restes
	Logi, lodžiju logi, lodžiju durvis (balts) Ārdurvis (RAL 7040/RR21 - pelēks)	Logi, taņi skaitā durvis un logi lodžijās
	Lodžiju margu lokšņu materiāls NCS S 1000-N	Lodžiju margu perforētās tērauda loksnes

MATERIĀLU SPECIFIKĀCIJA ASĪS 2-1

Nr.p.k.	Nosaukums	Mērvienība	Apjoms	Piezīmes
1	leejas mezgla margas - 2	-	-	- attīrītas no rūsas, pārkrāsotas ar pretkorozijas krāsu pelēkā tonī; - apjoms uzrādīts demontāžas plānā;
2	Satelītantena	-	-	- pārcelta no fasādes uz jumta, precīzu novietojumu precizēt būvniecības darbu laikā; - apjoms uzrādīts demontāžas plānā;
3	Cokola ventilācijas restes - 1	gab.	2	- ailas izmēri 850x200mm; - metāla, krāsotas atbilstoši krāsu pasei;
4	Cokola ventilācijas restes - 2	gab.	1	- restes izmēri ~400x400mm; - metāla, krāsotas atbilstoši krāsu pasei;
5	Ventilācijas izvada caurule	-	-	- krāsot; - apjoms uzrādīts demontāžas plānā;
6	Ventilācijas reste	-	-	- attīrīta no rūsas un pārkrāsota ar pretkorozijas krāsu pelēkā tonī; - apjoms uzrādīts demontāžas plānā;
7	Metāla caurule	-	-	- attīrīta no rūsas un pārkrāsota ar pretkorozijas krāsu pelēkā tonī; - apjoms uzrādīts demontāžas plānā;
8	Revīzijas lūka	gab.	1	- PVC revīzijas lūka, izmēri 200x200mm; - Lūku krāsot fasādes krāsā, atbilstoši krāsu pasei;
9	Videokamera	-	-	- pārcelta virs projektējamā siltumizolācijas slāņa, vads ievietots kabeļa caurulē un saglabāts zem siltumizolācijas; - apjoms uzrādīts demontāžas plānā;
10	Jumta margas	-	-	- attīrītas, gruntētas un pārkrāsotas pelēkā tonī; - apjoms norādīts jumta plānā;
11	EJOT (vai ekvivalents) deformācijas profils plaknei 420 E	tek.m.	30.40	OBJEKTS Vienkāršotās fasādes atjaunošanas dokumentācijas izstrāde "Energiefektivitātes paaugstināšana daudzdzīvokļu dzīvojamai ēkai" Pasta iela 34, Jelgava, ēkas kad. apz. 0900 001 0177 001

PIEZĪMES:

1. Visi izmēri doti milimetros, augstuma atzīmes metros;
2. Visi izmēri precizējami būvniecības laikā objektā uz vietas;
3. Izmantojamai ēkas siltināšanas sistēmai un to materiāliem jāatbilst ETAG 004 prasībām;
4. Pirms fasādes dekoratīvās apdares darbu sākšanas, izveidot paraugu katram krāsas tonim 0,5m² lielumā uz fasādes, pieaicināt būvvaldes vadītāju, autoruzraugu, pasūtītāju un izvēlētajiem krāsu toniņiem saņemt apstiprinājumu, lai turpinātu tālākos fasādes apdares darbus.

Arhīva numurs 01-2019/5 Pasūtījuma numurs 01-2019/5

PASŪTĪTĀJS

SIA "Jelgavas nekustamā īpašuma pārvalde"
Reģ.Nr. 43603011548
Jelgava, Pulkveža Brieža iela 26, LV-3007

ATBILDĪGAIS PROJEKTĒTĀJS

SIA "Arhitektūra un Vide"
Reģ. Nr. 43603016278
Lāču iela 42-1, Jelgava, LV-3001,
tel. +371 29269076

PROJEKTĒTĀJS

SIA "Arhitektūra un Vide"
Reģ. Nr. 43603016278
Lāču iela 42-1, Jelgava, LV-3001,
tel. +371 29269076

RASĒJUMS

Fasāde asīs 2-1

Mērogs 1:200

Stadija FAS_VA

Proj.daļ.vad. Iveta Lāčauniece

Lapa AR-5

Arh. prakses sertifikāts Nr.1-00220

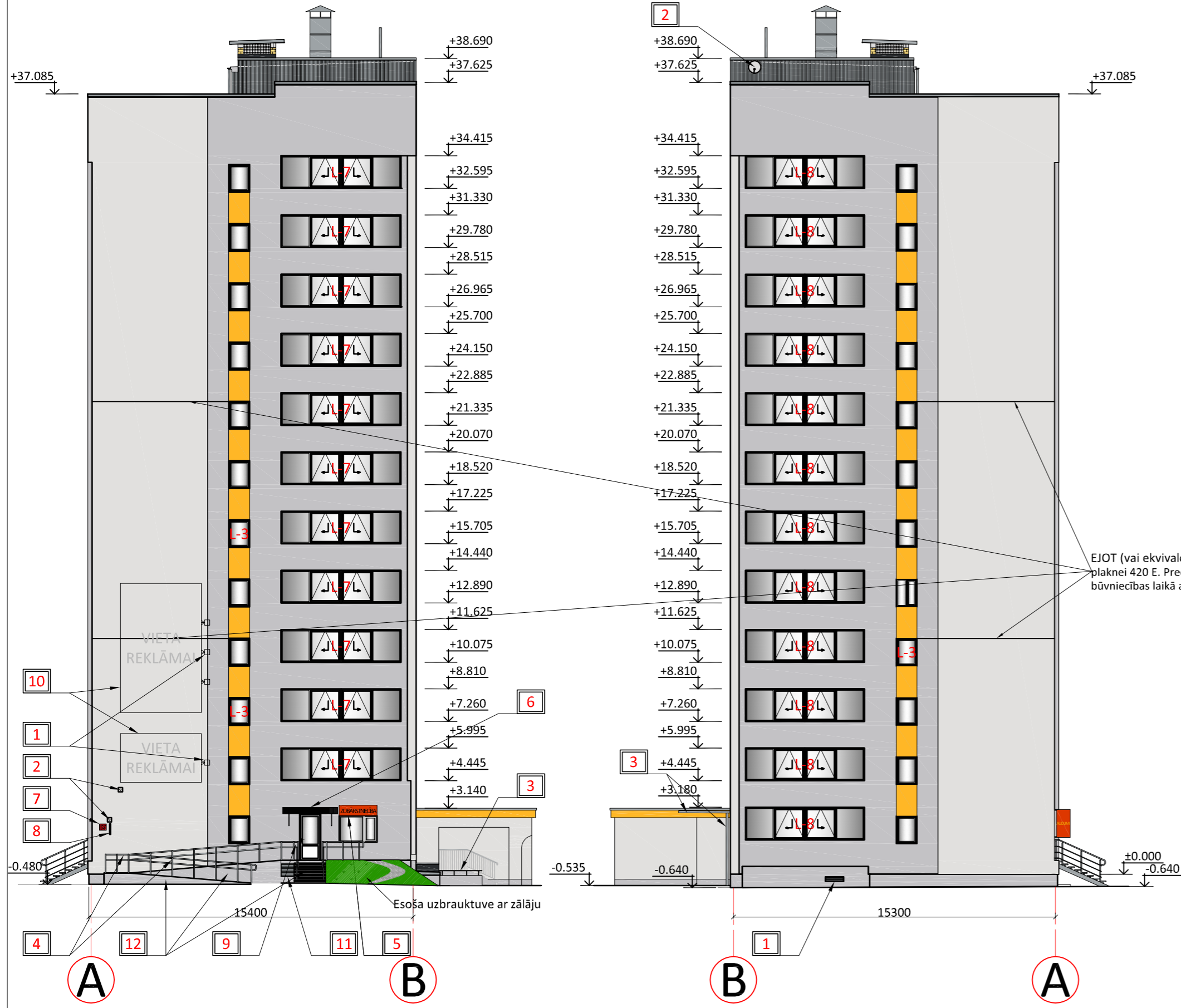
Lapas

Rasēja Rūdolfs Krievkalns

Datums 30.10.2019

FASĀDE ASĪS A-B
M 1:200

FASĀDE ASĪS B-A
M 1:200



MATERIĀLU SPECIFIKĀCIJA ASĪS A-B				
Nr.p.k.	Nosaukums	Mērvienība	Apjoms	Piezīmes
1	Reklāmas apgaismojuma prožektorī	-	-	- pārcelti virs projektējamā siltumizolācijas slāņa, vads ievietots kabeļa caurulē un saglabāts zem siltumizolācijas; - apjoms uzrādīts demontāžas plānā;
2	Revīzijas lūka	gab.	2	- PVC revīzijas lūka, izmēri 200x200mm; - Lūku krāsot fasādes krāsā, atbilstoši krāsu pasei;
3	Margas	-	-	- attīrīts no rūsas un pārkrāsots ar pretkorozijas krāsu pelēkā tonī; - apjoms uzrādīts demontāžas plānā;
4	Pandusa margas	-	-	- demontētās uz būvniecības darbu laiku un pēc darbu pabeigšanas uzstādītas savās vietās; - apjoms uzrādīts demontāžas plānā;
5	Pie sienas piekārtā reklāma "Zobārstniecība"	-	-	- reklāma, pārcelta virs projektējamā siltumizolācijas slāņa; - apjoms uzrādīts demontāžas plānā;
6	Uzjumteņa konstrukcija virs ieejas ēkā	-	-	- pārcelta virs projektējamās fasādes; - pārkrāsota; - apjoms uzrādīts demontāžas plānā;
7	Ēkas adreses plāksnīte	-	-	- pārcelta virs projektējamā siltumizolācijas slāņa; - apjoms uzrādīts demontāžas plānā;
8	Karogu turētājs	-	-	- attīrīts no rūsas un pārkrāsots ar pretkorozijas krāsu (toni precizēt autoruzraudzības kārtībā); - pārcelts virs projektējamā siltumizolācijas slāņa; - apjoms uzrādīts demontāžas plānā;
9	Miskaste	-	-	- pārcelta virs projektējamā siltumizolācijas slāņa; - apjoms uzrādīts demontāžas plānā;
10	Reklāmas baneru rāmis	-	-	- pārcelts virs projektējamā siltumizolācijas slāņa; - attīrīts no rūsas un pārkrāsots ar pretkorozijas krāsu (toni precizēt autoruzraudzības kārtībā); - apjoms uzrādīts demontāžas plānā;
11	Ventilācijas reste pandusa/kāpņu konstrukcijā	-	-	- attīrīta, gruntēta un pārkrāsota pelēkā tonī; - apjoms uzrādīts demontāžas plānā;
12	Pandusa atbalstsienas apdares remonts ~30% no kopējās platības un visas plaknes krāsošana	m²	11.70	- tanī skaitā mazie posmi kāpņu konstrukcijā un apjoms, kas neattēlojas šajā fasādes skatā; - atbalstsienas remonts: *) virsmas gruntēšana ar dziļumgrunti Ceresit CT 17 (vai ekvivalents) *) fasādes špaktele Ceresit CT 29 (vai ekvivalents) *) tonēta gruntskrāsa, Ceresit CT 15 (vai ekvivalents) *) krāsošana, tonis saskaņā ar krāsu pasi;
13	EJOT (vai ekvivalents) deformācijas profils plaknei 420 E	tek.m	13.10	- novietojumu precizēt būvniecības darbu laikā;

EJOT (vai ekvivalents) deformācijas profils plaknei 420 E. Precīzu novietojumu saskaņot būvniecības laikā autoruzraudzības kārtībā

MATERIĀLU SPECIFIKĀCIJA ASĪS B-A				
Nr.p.k.	Nosaukums	Mērvienība	Apjoms	Piezīmes
1	Cokola ventilācijas restes - 1	gab.	1	- aillas izmēri 850x200mm; - metāla, krāsotas atbilstoši krāsu pasei;
2	Satelītantena	-	-	- pārcelta no fasādes uz jumta, precīzu novietojumu precizēt būvniecības darbu laikā; - apjoms uzrādīts demontāžas plānā;
3	Ieejas mezgla lietus ūdens notekcaurules	tek.m	6.00	- uzstādīt jaunas; - tanī skaitā tekne un notekcaurules; - notekcaurule pieslēgt lietus ūdens drenāžas caurulei; - krāsa saskaņā ar krāsu pasi;
4	Drenāžas caurule ar kokosa filtru	tek.m	3.50	- lietus ūdens drenāžas cauruli ierakāt zemē ~0.7m dziļumā; - caurule paredzēta, lai lietus ūdeni infiltrētu gruntī;
5	Kanalizācijas caurules posms	tek.m	0.80	- paredzēta, lai savienotu lietus ūdens notekcauruli ar drenāžas cauruli;
6	EJOT (vai ekvivalents) deformācijas profils plaknei 420 E	tek.m	13.10	- novietojumu precizēt būvniecības darbu laikā;

FASĀŽU KRĀSU PASE UN FASĀŽU APDARES MATERIĀLI:

	Fasādes strukturāpmetums - masā tonēts, "biezpiens" 2.5mm NCS S 2002-R50B	Fasādes plakne, cokola daļa, jumta izbūves dzega;
	Fasādes strukturāpmetums - masā tonēts, "biezpiens" 2.5mm NCS S 1000-N	Fasādes plakne;
	Fasādes strukturāpmetums - masā tonēts, "biezpiens" 2.5mm NCS S 0570-Y20R	Fasādes plakne;
	Skārda un metāla detaļas, izeja uz jumtu RAL 7040/RR21 - pelēks	Lāšeni, palodzes, skārda nosedgetaļas, lietus ūdens notek sistēma, trapecprofils, margas, margas uz jumta, ventilācijas restes
	Logi, lodžiju logi	
	balts	

PIEZĪMES:

1. Visi izmēri doti milimetros, augstuma atzīmes metros;
2. Visi izmēri precizējami būvniecības laikā objektā uz vietas;
3. Izmantojamai ēkas siltināšanas sistēmai un to materiāliem jāatbilst ETAG 004 prasībām;
4. Pirms fasādes dekoratīvās apdares darbu sākšanas, izveidot paraugu katram krāsas tonim 0,5m² lielumā uz fasādes, pieaicināt būvvaldes vadītāju, autoruzraugu, pasūtītāju un izvēlētajiem krāsu toniem saņemt apstiprinājumu, lai turpinātu tālākos fasādes apdares darbus.

OBJEKTS

Vienkāršotās fasādes atjaunošanas dokumentācijas izstrāde "Ergoefektivitātes paaugstināšana daudzdzīvokļu dzīvojamajai ēkai" Pasta iela 34, Jelgava, ēkas kad. apz. 0900 001 0177 001

Arhīva numurs 01-2019/5 Pasūtījuma numurs 01-2019/5

PASŪTĪTĀJS

SIA "Jelgavas nekustamā īpašuma pārvalde" Reģ.Nr. 43603011548 Jelgava, Pulkveža Brieža iela 26, LV-3007

ATBILDĪGAIS PROJEKTĒTĀJS

SIA "Arhitektūra un Vide" Reģ. Nr. 43603016278 Lāču iela 42-1, Jelgava, LV-3001, tel. +371 29269076

PROJEKTĒTĀJS

SIA "Arhitektūra un Vide" Reģ. Nr. 43603016278 Lāču iela 42-1, Jelgava, LV-3001, tel. +371 29269076

RASĒJUMS

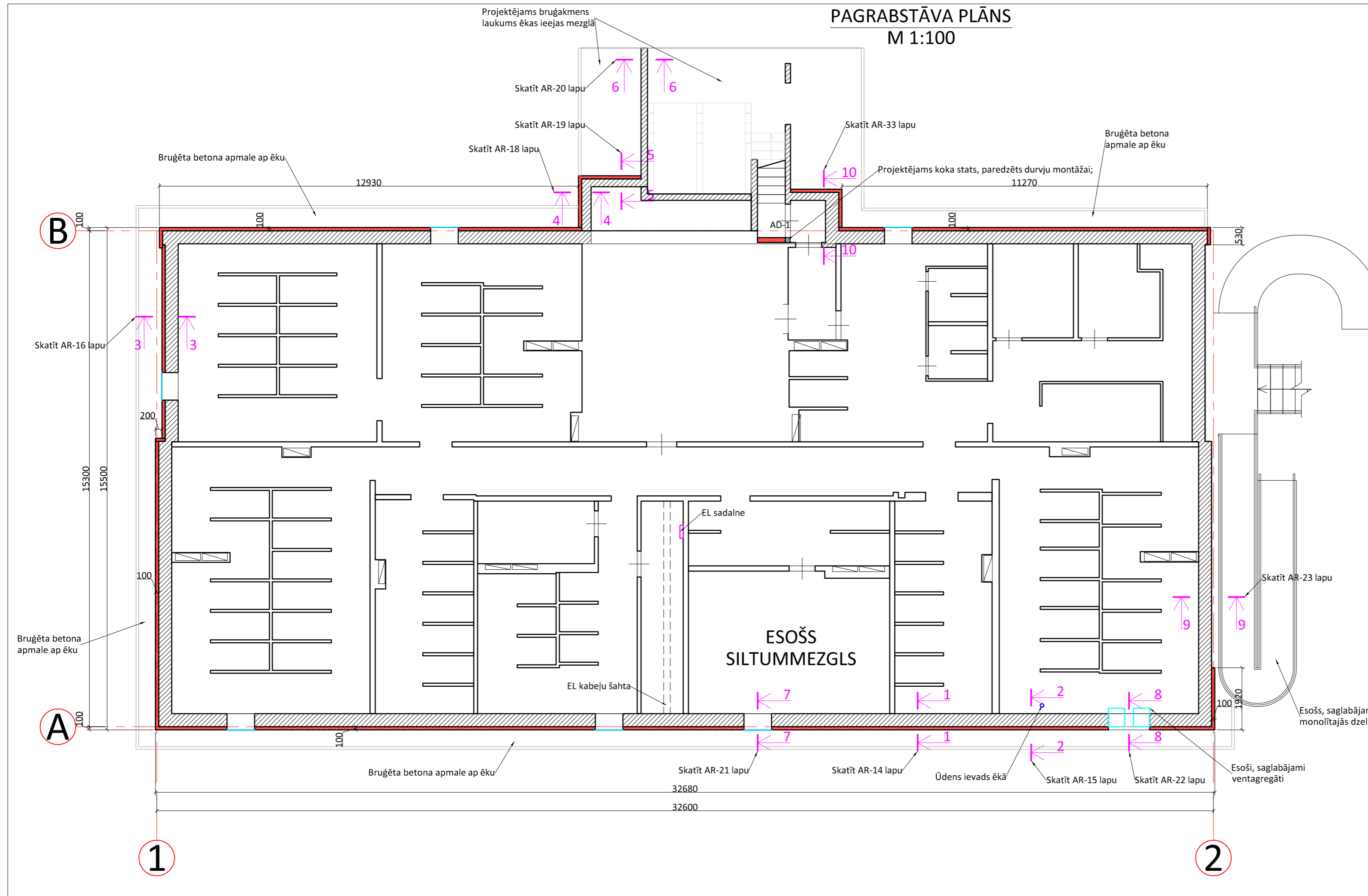
Fasādes asīs A-B un B-A Mērogs 1:200

Proj.daļ.vad. Iveta Lāčauniece Lapa AR-6

Arh. prakses sertifikāts Nr.1-00220 Lapas

Rasēja Rūdolfs Krievkalns Datums 30.10.2019

PAGRABSTĀVA PLĀNS M 1:100



LIETOTIE APZĪMĒJUMI	
APZĪMĒJUMS PLĀNĀ	APRAKSTS
	Cokols - pamati - šķēlums 1-1, 2-2, 3-3, 4-4, 5-5, 7-7, 10-10: (-)
	1. Masā tonēts silikāta dekoratīvais apmetums Ceresit CT 72 (vai ekvivalents) "biezpiens", graudu izmērs 2.5mm; 2. Tonēta gruntskrāsa, Ceresit CT 15 (vai ekvivalents) dekoratīvā apmetuma daļā; 3. Stiklšķiedras siets $\geq 160g/m^2$; 4. Armējošā java Ceresit CT 85 Flex (vai ekvivalents); 5. Pamatu putupolistirols EPS 150 ($\lambda \leq 0.034 W/mK$), 100mm; 6. Siltumizolācijas līme Ceresit CT 84 (vai ekvivalents); 7. Uzliežama bitumena mastikas vertikālā hidroizolācija; 8. Noņemts esošo, atslāņojušos apmetumu; 9. Esoši pamatu dzelzsbetona paneli/projektējams keramzīta bloku mūris; (+)
	Cokols - pamati - šķēlums 6-6, 9-9: (-)
	1. Esoša saglabājama, neapdarināma pamatu konstrukcija; (-)
	- Esošas pagraba starpsienas;
	- Projektējama ventilācijas rēste. Esošo pagraba logu ailas daļēji aizmūrēt. Saglabāt ailu ar izmēriem 200x850mm, un uzstādīt ventilācijas resti; Skatīt šķēlumu 7-7 - cokols;
	- Esošas durvis;
	- Projektējamo durvju apzīmējums;

PIEZĪMES:
 1. Visi izmēri doti milimetros;
 2. Visi izmēri precizējami būvniecības laikā objektā uz vietas;
 3. Izmantojamai ēkas siltināšanas sistēmai un to materiāliem jāatbilst ETAG 004 prasībām.

OBJEKTS	
Vienkāršotās fasādes atjaunošanas dokumentācijas izstrāde "Energiefektivitātes paaugstināšana daudzdzīvokļu dzīvojamajai ēkai" Pasta iela 34, Jelgava, ēkas kad. apz. 0900 001 0177 001	
Arhīva numurs	01-2019/5
Pasūtījuma numurs	01-2019/5
PASŪTĪTĀJS	
SIA "Jelgavas nekustamā īpašuma pārvalde" Reģ.Nr. 43603011548 Jelgava, Pulkveža Brieža iela 26, LV-3007	
ATBILDĪGAIS PROJEKTĒTĀJS	
SIA "Arhitektūra un Vide" Reģ. Nr. 43603016278 Lāču iela 42-1, Jelgava, LV-3001, tel. +371 29269076	
PROJEKTĒTĀJS	
SIA "Arhitektūra un Vide" Reģ. Nr. 43603016278 Lāču iela 42-1, Jelgava, LV-3001, tel. +371 29269076	
RASĒJUMS	Pagrabstāva plāns
Mērogs	1:100
Stadija	FAS_VA
Proj.daļ.vad.	Iveta Lāčauniece
Lapa	AR-7
Arh. prakses sertifikāts Nr.1-00220	Lapas
Rasēja	Rūdolfs Krievkalns
Datums	30.10.2019



PAGRABSTĀVA MATERIĀLU SPECIFIKĀCIJA

PAGRABSTĀVA MATERIĀLU SPECIFIKĀCIJA				
Nr.p.k.	NOSAUKUMS	MĒRVENĪBA	APJOMS	PIEZĪMES
1	Visiem pagraba stāvā esošajiem koka šķūņiem sienas augšpusi nozāģēt aptuveni par 20cm	komplekts	1	-Precīzu nogriešanas augstumu precizēt objektā uz vietas;
2	PAGRABA GRIESTI:			
2.1	Griestu virsmas tīrīšana	m ²	455	
2.2	Dzijumgrunts Ceresit CT 17 (vai ekvivalents)	m ²	455	
2.3	Siltumizolācijas līmjava Ceresit CT 83 (vai ekvivalents)	m ²	455	
2.4	Siltumizolācija - putupolistirols EPS 150 ($\lambda \leq 0.034$ W/mK), 100mm	m ²	455	
2.5	Armējošā java Ceresit CT 85 Flex (vai ekvivalents)	m ²	455	
2.6	Stiklšķiedras siets $\geq 160g/m^2$	m ²	455	
3	Koka stats	m	2.00	
4	Aukstā ūdens guļvadu kaučuka pretkondensāta izolācija 9mm	m	15	- cauruļu izolēšana veicama tikai tajos posmos, līkumos, kur tas nav veikts vai posmos, kur tā bojāta;
5	Siltā ūdens guļvadu siltumizolācija ($\lambda=0.045$ W/mK) Hvac Section AluCoat T (vai ekvivalents), 30mm	m	15	
6	Papildus stiprinājumu montāža esošajām inženierkomunikācijām (ūdensvadiem un kanalizācijas cauruļvadiem)	komplekts	1	- esošajiem inženiertīkliem vietām uzstādīts nepietiekams stiprinājumu skaits, un tie ir izliekušies;
7	Esošā apgaismojuma pārceļšana virs projektējamās siltumizolācijas	komplekts	1	
8	Esošo sakaru kabeļu pārceļšana virs projektējamās siltumizolācijas	komplekts	1	- kabeļi pārceļami, nodrošinot kabeļu nepārtrauktu darbību (sakaru kabeļu savienojumā nedrīkst rasties darbības pārrāvumi); - Kabeļi atbrīvot no esošā stiprinājuma, pārcelt uz projektējamo siltumizolācijas virsmu un uzstādīt jaunus stiprinājumus; - izpildīt tikai tajās vietās, kur nepieciešams, kur projektējamā siltumizolācija nosedz sakaru kabeļus. Vietas precizēt būvdarbu laikā, pieaicinot autoruzraugu;

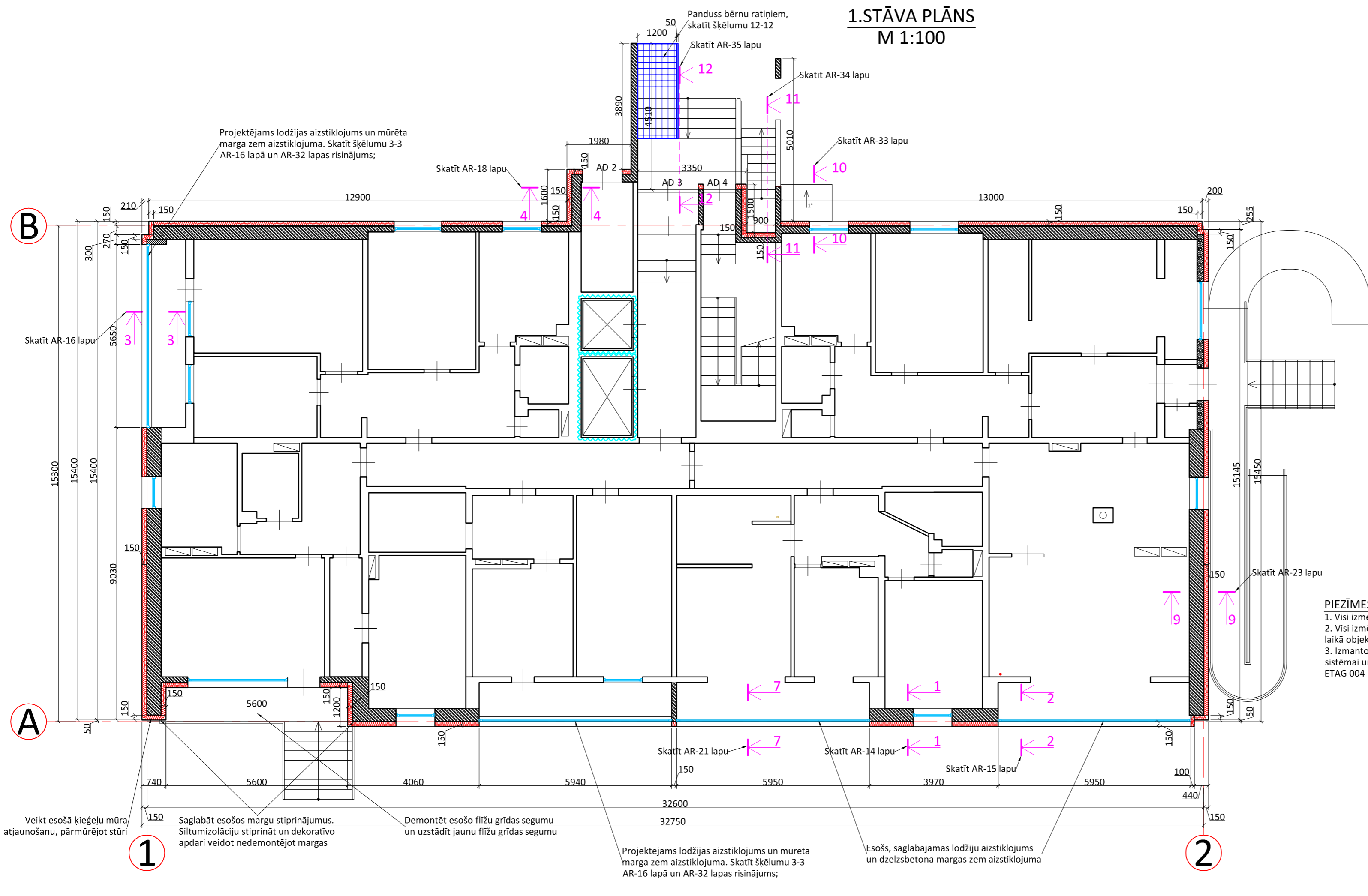
*Materiālu zudumi būvniecības tehnoloģisko procesu rezultātā apjomos nav ievērtēti

PIEZĪMES:

1. Visi izmēri doti milimetros;
2. Visi izmēri precizējami būvniecības laikā objektā uz vietas;
3. Izmantojamai ēkas siltināšanas sistēmai un to materiāliem jāatbilst ETAG 004 prasībām.

OBJEKTS			
Vienkāršotās fasādes atjaunošanas dokumentācijas izstrāde "Energoefektivitātes paaugstināšana daudzdzīvokļu dzīvojamai ēkai" Pasta iela 34, Jelgava, ēkas kad. apz. 0900 001 0177 001			
Arhīva numurs	01-2019/5	Pasūtījuma numurs	01-2019/5
PASŪTĪTĀJS			
SIA "Jelgavas nekustamā īpašuma pārvalde" Reģ.Nr. 43603011548 Jelgava, Pulkveža Brieža iela 26, LV-3007			
ATBILDĪGAIS PROJEKTĒTĀJS			
SIA "Arhitektūra un Vide" Reģ. Nr. 43603016278 Lāču iela 42-1, Jelgava, LV-3001, tel. +371 29269076			
			
PROJEKTĒTĀJS			
SIA "Arhitektūra un Vide" Reģ. Nr. 43603016278 Lāču iela 42-1, Jelgava, LV-3001, tel. +371 29269076			
			
RASĒJUMS Pagrabstāva materiālu specifikācija			Mērogs b/m
			Stadija FAS_VA
Proj.dal.vad.	Iveta Lāčauniece		Lapa AR-7.1
	Arh. prakses sertifikāts Nr.1-00220		Lapas
Rasēja	Rūdolfs Krievkalns		Datums 30.10.2019

1.STĀVA PLĀNS M 1:100



LIETOTIE APZĪMĒJUMI	
APZĪMĒJUMS PLĀNĀ	APRAKSTS
	Ārsiena - šķēlums 1-1, 2-2, 3-3, 4-4: (-) 1. Masā tonēts silikāta dekoratīvais apmetums Ceresit CT 72 (vai ekvivalents) "biezpiens", graudu izmērs 2.5mm; 2. Tonēta gruntskrāsa, Ceresit CT 15 (vai ekvivalents); 3. Stiklšķiedras siets $\geq 160g/m^2$; 4. Armējošā java Ceresit CT 87 (vai ekvivalents); 5. Siltumizolācija ($\lambda=0.036 W/mK$) Rockwool Frontrock Max E (vai ekvivalents), 150mm; 6. Virsmas gruntēšana ar dziļumgrunti Ceresit CT 17 (vai ekvivalents), ja veikta virsmas izlīdzināšana plaknē; 7. Siltumizolācijas līmjava Ceresit CT 190 (vai ekvivalents); 8. Ārsienas virsmas izlīdzināšana plaknē ar Ceresit ZKP (vai ekvivalents), ja nepieciešams; 9. Virsmas gruntēšana ar dziļumgrunti Ceresit CT 17 (vai ekvivalents); 10. Esoša ārsienas konstrukcija (sienas paneli/esoša mūrēta ārsiena/projektējams gāzbetona bloku mūris); (+)
	Ārsiena - šķēlums 6-6: 1. Masā tonēts silikāta dekoratīvais apmetums Ceresit CT 72 (vai ekvivalents) "biezpiens", graudu izmērs 2.5mm; 2. Tonēta gruntskrāsa, Ceresit CT 15 (vai ekvivalents); 3. Stiklšķiedras siets; 4. Izlīdzinošā cementa-kaļķa java Ceresit ZKP (vai ekvivalents) 5. Noņemt esošo, atslāņojušos apmetumu; 6. Esoša sienas konstrukcija; 7. Noņemt esošo, atslāņojušos apmetumu; 8. Izlīdzinošā cementa-kaļķa java Ceresit ZKP (vai ekvivalents) 9. Stiklšķiedras siets; 10. Tonēta gruntskrāsa, Ceresit CT 15 (vai ekvivalents); 11. Masā tonēts silikāta dekoratīvais apmetums Ceresit CT 72 (vai ekvivalents) "biezpiens", graudu izmērs 2.5mm;
	- Esošas iekšējās sienas ar esošām durvīm;
	- Esošo logu vietas; Projektējamo logu vietas skatīt fasādēs;
	- Projektējamo durvju apzīmējums;
	- Zigzagveida līnija plānā apzīmē liftus, kurus paredzēts demontēt. Pēc demontāžas uzstādāmi jauni lifti. Kopā 2gb.
	- Esoša ventilācijas šahta;

PIEZĪMES:
 1. Visi izmēri doti milimetros;
 2. Visi izmēri precizējami būvniecības laikā objektā uz vietas;
 3. Izmantojamai ēkas siltināšanas sistēmai un to materiāliem jāatbilst ETAG 004 prasībām.

OBJEKTS
 Vienkāršotās fasādes atjaunošanas dokumentācijas izstrāde
 "Energoefektivitātes paaugstināšana daudzdzīvokļu dzīvojamai ēkai"
 Pasta iela 34, Jelgava, ēkas kad. apz. 0900 001 0177 001

Arhīva numurs	01-2019/5	Pasūtījuma numurs	01-2019/5
---------------	-----------	-------------------	-----------

PASŪTĪTĀJS
 SIA "Jelgavas nekustamā īpašuma pārvalde"
 Reģ.Nr. 43603011548
 Jelgava, Pulkveža Brieža iela 26, LV-3007

ATBILDĪGAIS PROJEKTĒTĀJS
 SIA "Arhitektūra un Vide"
 Reģ. Nr. 43603016278
 Lāču iela 42-1, Jelgava, LV-3001,
 tel. +371 29269076

PROJEKTĒTĀJS
 SIA "Arhitektūra un Vide"
 Reģ. Nr. 43603016278
 Lāču iela 42-1, Jelgava, LV-3001,
 tel. +371 29269076

RASĒJUMS	1.stāva plāns	Mērogs	1:100
		Stadija	FAS_VA
Proj.daļ.vad.	Iveta Lāčauniece	Lapa	AR-8
	Arh. prakses sertifikāts Nr.1-00220	Lapas	
Rasēja	Rūdolfs Krievkalns	Datums	30.10.2019



STĀVA PLĀNU MATERIĀLU SPECIFIKĀCIJA - 1

STĀVA PLĀNU MATERIĀLU SPECIFIKĀCIJA				
Nr.p.k.	NOSAUKUMS	MĒRVIENĪBA	APJOMS	PIEZĪMES
1	Lifta (920x1020x2100mm) nomaīna (visa iekārta, kabīne un visu pieturu durvis) - 1; Pirms projektējamā lifta uzstādīšanas veikt esošā lifta demontāžu	kompl.	1	- pasažieru elektriskais lifts; - celbspēja 400kg/5personas - pilnu specifikāciju skatīt projekta vispārīgajā daļā "Liftu specifikācija";
2	Lifta (2100x1100x2100mm) nomaīna (visa iekārta, kabīne un visu pieturu durvis) - 2; Pirms projektējamā lifta uzstādīšanas veikt esošā lifta demontāžu	kompl.	1	- pasažieru elektriskais lifts; - celbspēja 630kg/8personas - pilnu specifikāciju skatīt projekta vispārīgajā daļā "Liftu specifikācija";
3	LIFTU AILU APDARE - visos 12.stāvos			
3.1	Augstspiediena lamināts uz MDF plātnes	m ²	35.46	- vienkrāsains; - krāsas tonis precizēt autoruzraudzības kārtībā; - saplāksni montēt ailā;
3.2	Apmetums, špaktele, grunts, krāsa	tek.m.	118.20	- sienas apdare ap ailu;
4	1.stāva lodžijas pārseguma siltināšana "Audumu" veikala ieejas mezglā (lodžijā)			- lodžija pārveidota par veikala ieejas mezglu;
4.1	Virsmas gruntēšana ar dzīļumgrunti Ceresit CT 17 (vai ekvivalents)	m ²	5.88	
4.2	Siltumizolācijas līmēšanas java Ceresit CT 190 (vai ekvivalents)	m ²	5.88	
4.3	Siltumizolācija (λ=0.036 W/mK) Rockwool Frontrock Max E (vai ekvivalents), 150mm	m ²	5.88	
4.3.1	Papildus siltumizolācija (λ=0.036 W/mK) Rockwool Frontrock Max E (vai ekvivalents) iedziļinājuma aizpildīšanai pārsegumā, 200mm	m ²	3.53	
4.3.2	Siltumizolācijas dībeļi Ejut STR (vai ekvivalents) - iedziļināti	-	-	- apjomu skatīt tāmē; - būvnieks veic dībeļu enkurojuma testu un nosaka precīzu dībeļu skaitu ņemot vērā dībeļu nestspēju un apdares pašsvaru;
4.4	Armējošā java Ceresit CT 87 (vai ekvivalents)	m ²	5.88	
4.5	Stiklšķiedras siets ≥ 160g/m ²	m ²	5.88	
4.6	Tonēta gruntskrāsa, Ceresit CT 15 (vai ekvivalents)	m ²	5.88	
4.7	Masā tonēts silikāta dekoratīvais apmetums Ceresit CT 72 (vai ekvivalents) "biezpiens", graudu izmērs 2.5mm	m ²	5.88	
4.8	Stūra profils ar lāseni un armējošo sietu	tek.m.	6.20	
4.9	lekšējais stūris	tek.m.	7.70	
5	1.stāva lodžijas sienu siltināšana "Audumu" veikala ieejas mezglā (lodžijā)			- lodžija pārveidota par veikala ieejas mezglu;
5.1	Masā tonēts silikāta dekoratīvais apmetums Ceresit CT 72 (vai ekvivalents) "biezpiens", graudu izmērs 2.5mm	m ²	12.16	
5.2	Tonēta gruntskrāsa, Ceresit CT 15 (vai ekvivalents)	m ²	12.16	
5.3	Stiklšķiedras siets ≥ 160g/m ²	m ²	12.16	
5.4	Armējošā java Ceresit CT 87 (vai ekvivalents)	m ²	12.16	
5.5	Siltumizolācija (λ=0.036 W/mK) Rockwool Frontrock Max E (vai ekvivalents), 150mm	m ²	12.16	
5.5.1	Siltumizolācijas dībeļi Ejut STR (vai ekvivalents) - iedziļināti	-	-	- apjomu skatīt tāmē; - būvnieks veic dībeļu enkurojuma testu un nosaka precīzu dībeļu skaitu ņemot vērā dībeļu nestspēju un apdares pašsvaru;
5.6	Siltumizolācijas līmēšanas java Ceresit CT 190 (vai ekvivalents)	m ²	12.16	
5.7	Ārsienas virsmas izlīdzināšana plaknē ar Ceresit ZKP (vai ekvivalents), ja nepieciešams	m ²	6.08	- pieņemts kā 5mm 50% no visas fasādes plaknes;
5.8	Virsmas gruntēšana ar dzīļumgrunti Ceresit CT 17 (vai ekvivalents)	m ²	12.16	
5.9	lekšējais stūris	tek.m.	5.10	
5.10	Ārējais stūris	tek.m.	5.10	
6	Akrituma šahtu lūku noslēgšana	komplekts	12	- atkritumu šahta noslēdzama visos 12.stāvos;

*Materiālu zudumi būvniecības tehnoloģisko procesu rezultātā apjomos nav ievērtēti

STĀVA PLĀNU MATERIĀLU SPECIFIKĀCIJA				
Nr.p.k.	NOSAUKUMS	MĒRVIENĪBA	APJOMS	PIEZĪMES
7	Fasādē asīs 2-1 lodžiju siltināmo sienu apdare			
7.1	Masā tonēts silikāta dekoratīvais apmetums Ceresit CT 72 (vai ekvivalents) "biezpiens", graudu izmērs 2.5mm	m ²	64.26	
7.2	Tonēta gruntskrāsa, Ceresit CT 15 (vai ekvivalents)	m ²	64.26	
7.3	Stiklšķiedras siets ≥ 160g/m ²	m ²	64.26	
7.4	Armējošā java Ceresit CT 87 (vai ekvivalents)	m ²	64.26	
7.5	Siltumizolācija:			
7.5.1	Siltumizolācija (λ=0.036 W/mK) Rockwool Frontrock Max E (vai ekvivalents), 50mm	m ²	32.13	
7.5.2	Siltumizolācija (λ=0.036 W/mK) Rockwool Frontrock Max E (vai ekvivalents), 150mm	m ²	32.13	
7.5.3	Siltumizolācijas dībeļi Ejut STR (vai ekvivalents) - iedziļināti	-	-	- apjomu skatīt tāmē; - būvnieks veic dībeļu enkurojuma testu un nosaka precīzu dībeļu skaitu ņemot vērā dībeļu nestspēju un apdares pašsvaru;
7.6	Siltumizolācijas līmēšanas java Ceresit CT 190 (vai ekvivalents)	m ²	64.26	
7.7	Ārsienas virsmas izlīdzināšana plaknē ar Ceresit ZKP (vai ekvivalents), ja nepieciešams	m ²	32.13	- pieņemts kā 5mm 50% no visas fasādes plaknes;
7.8	Virsmas gruntēšana ar dzīļumgrunti Ceresit CT 17 (vai ekvivalents)	m ²	64.26	
7.9	lekšējie stūri	tek.m.	56.10	
7.10	Ārējie stūri	tek.m.	56.10	
8	Fasādē asīs 2-1 lodžiju nesiltināmo sienu apdare			
8.1	Masā tonēts silikāta dekoratīvais apmetums Ceresit CT 72 (vai ekvivalents) "biezpiens", graudu izmērs 2.5mm	m ²	37.97	
8.2	Tonēta gruntskrāsa, Ceresit CT 15 (vai ekvivalents)	m ²	37.97	
8.3	Fasādes špaktele Ceresit CT 29 (vai ekvivalents)	m ²	37.97	
8.4	Virsmas gruntēšana ar dzīļumgrunti Ceresit CT 17 (vai ekvivalents)	m ²	37.97	
9	Ķieģeļu mūra atjaunošanu, pārmūrējot stūri	komplekts	1	

*Materiālu zudumi būvniecības tehnoloģisko procesu rezultātā apjomos nav ievērtēti

PIEZĪMES:

1. Visi izmēri doti milimetros;
2. Visi izmēri precizējami būvniecības laikā objektā uz vietas;
3. Izmantojamai ēkas siltināšanas sistēmai un to materiāliem jāatbilst ETAG 004 prasībām.

OBJEKTS			
Vienkāršotās fasādes atjaunošanas dokumentācijas izstrāde "Energiefektivitātes paaugstināšana daudzdzīvokļu dzīvojamai ēkai" Pasta iela 34, Jelgava, ēkas kad. apz. 0900 001 0177 001			
Arhīva numurs	01-2019/5	Pasūtījuma numurs	01-2019/5
PASŪTĪTĀJS			
SIA "Jelgavas nekustamā īpašuma pārvalde" Reģ.Nr. 43603011548 Jelgava, Pulkveža Brieža iela 26, LV-3007			
ATBILDĪGAIS PROJEKTĒTĀJS			
SIA "Arhitektūra un Vide" Reģ. Nr. 43603016278 Lāču iela 42-1, Jelgava, LV-3001, tel. +371 29269076			
PROJEKTĒTĀJS			
SIA "Arhitektūra un Vide" Reģ. Nr. 43603016278 Lāču iela 42-1, Jelgava, LV-3001, tel. +371 29269076			
RASĒJUMS		Stāva plānu materiālu specifikācija - 1	Mērogs b/m
			Stādija FAS_VA
Proj.daļ.vad.	Iveta Lāčauniece		Lapa AR-8.1
	Arh. prakses sertifikāts Nr.1-00220		Lapas
Rasēja	Rūdolfs Krievkalns		Datums 30.10.2019

STĀVA PLĀNU MATERIĀLU SPECIFIKĀCIJA - 2

STĀVA PLĀNU MATERIĀLU SPECIFIKĀCIJA				
Nr.p.k.	NOSAUKUMS	MĒRVIENĪBA	APJOMS	PIEZĪMES
8	Fasādē asīs 2-1 lodžiju griestu apdare			
8.1	Masā tonēts silikāta dekoratīvais apmetums Ceresit CT 72 (vai ekvivalents) "biezpiens", graudu izmērs 2.5mm	m ²	57.42	
8.2	Tonēta gruntskrāsa, Ceresit CT 15 (vai ekvivalents)	m ²	57.42	
8.3	Fasādes špaktele Ceresit CT 29 (vai ekvivalents)	m ²	57.42	
8.4	Virsmas gruntēšana ar dziļumgrunti Ceresit CT 17 (vai ekvivalents)	m ²	57.42	
8.5	Stūra profils ar lāseni un armējošo sietu	tek.m.	123.20	
8.6	lekšējie stūri	tek.m.	143.00	
*Materiālu zudumi būvniecības tehnoloģisko procesu rezultātā apjomos nav ievērtēti				

PIEZĪMES:

1. Visi izmēri doti milimetros;
2. Visi izmēri precizējami būvniecības laikā objektā uz vietas;
3. Izmantojamai ēkas siltināšanas sistēmai un to materiāliem jāatbilst ETAG 004 prasībām.

OBJEKTS

Vienkāršotās fasādes atjaunošanas dokumentācijas izstrāde
 "Energoefektivitātes paaugstināšana daudzdzīvokļu dzīvojamai ēkai"
 Pasta iela 34, Jelgava, ēkas kad. apz. 0900 001 0177 001

Arhīva numurs	01-2019/5	Pasūtījuma numurs	01-2019/5
---------------	-----------	-------------------	-----------

PASŪTĪTĀJS

SIA "Jelgavas nekustamā īpašuma pārvalde"
 Reģ.Nr. 43603011548
 Jelgava, Pulkveža Brieža iela 26, LV-3007

ATBILDĪGAIS PROJEKTĒTĀJS

SIA "Arhitektūra un Vide"
 Reģ. Nr. 43603016278
 Lāču iela 42-1, Jelgava, LV-3001,
 tel. +371 29269076



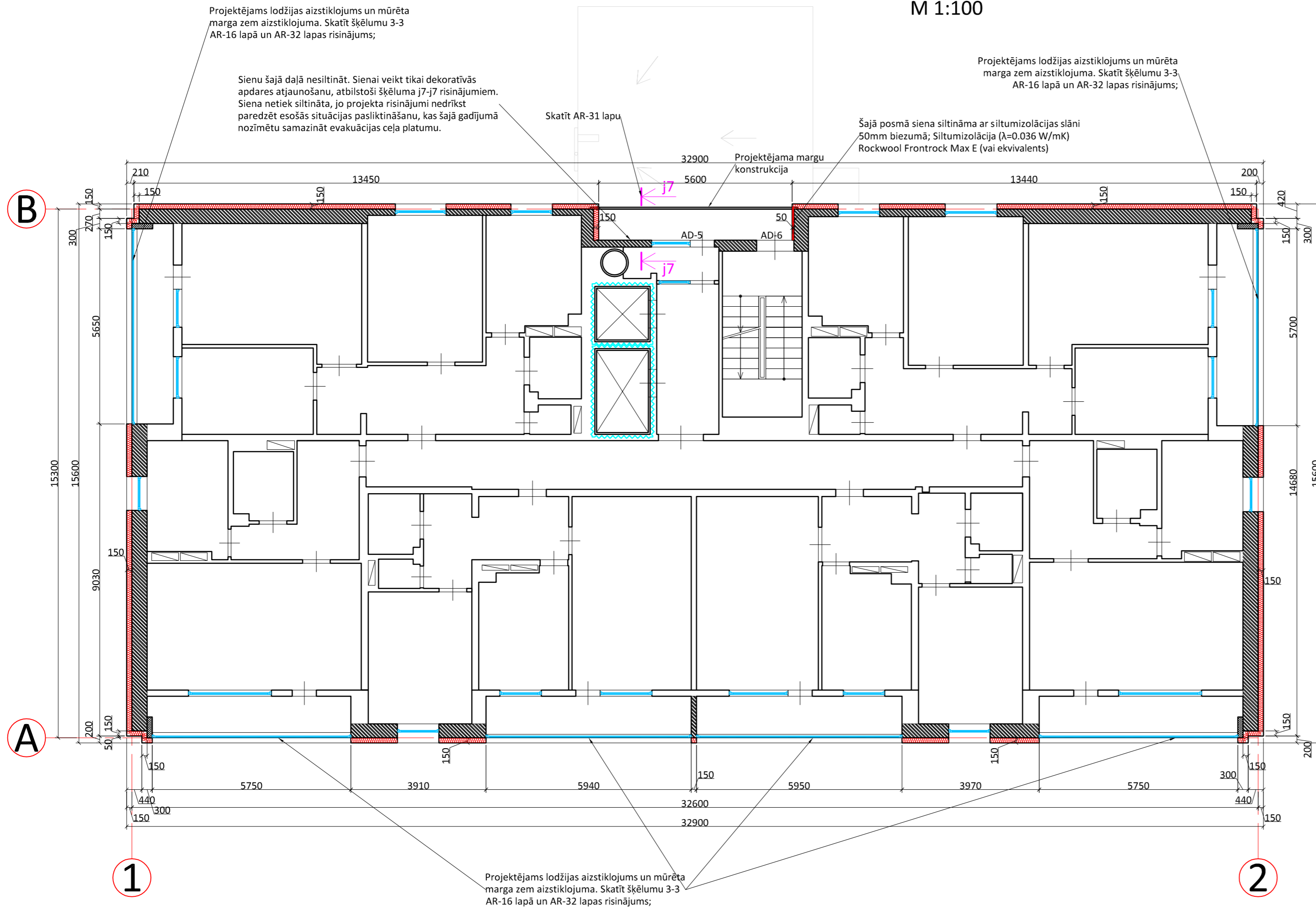
PROJEKTĒTĀJS

SIA "Arhitektūra un Vide"
 Reģ. Nr. 43603016278
 Lāču iela 42-1, Jelgava, LV-3001,
 tel. +371 29269076



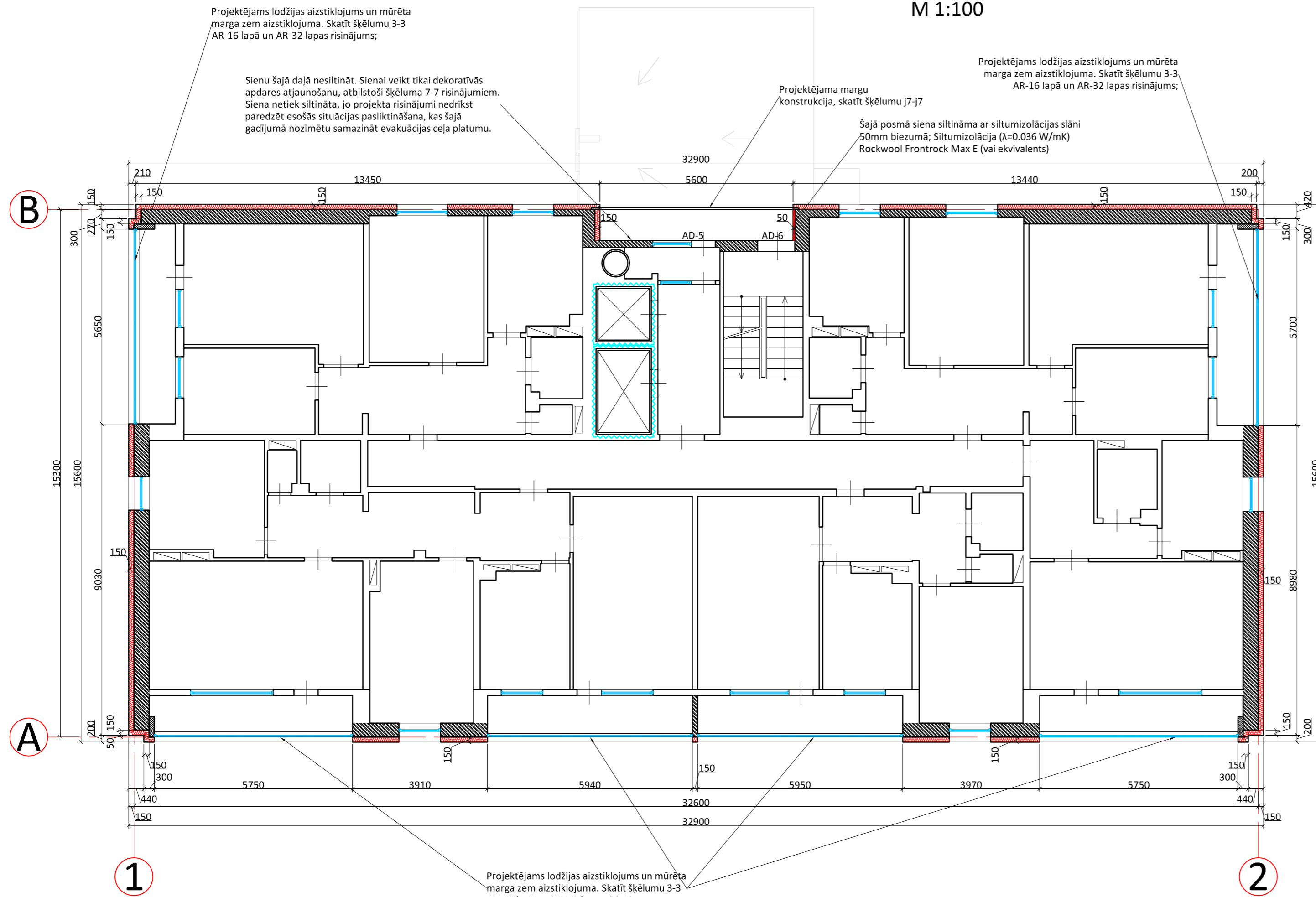
RASĒJUMS		Stāva plānu materiālu specifikācija - 2	Mērogs	b/m
			Stadija	FAS_VA
Proj.daļ.vad.	Iveta Lāčauniece		Lapa	AR-8.2
	Arh. prakses sertifikāts Nr.1-00220		Lapas	
Rasēja	Rūdolfs Krievkalns		Datums	30.10.2019

2.-9.STĀVA PLĀNS M 1:100

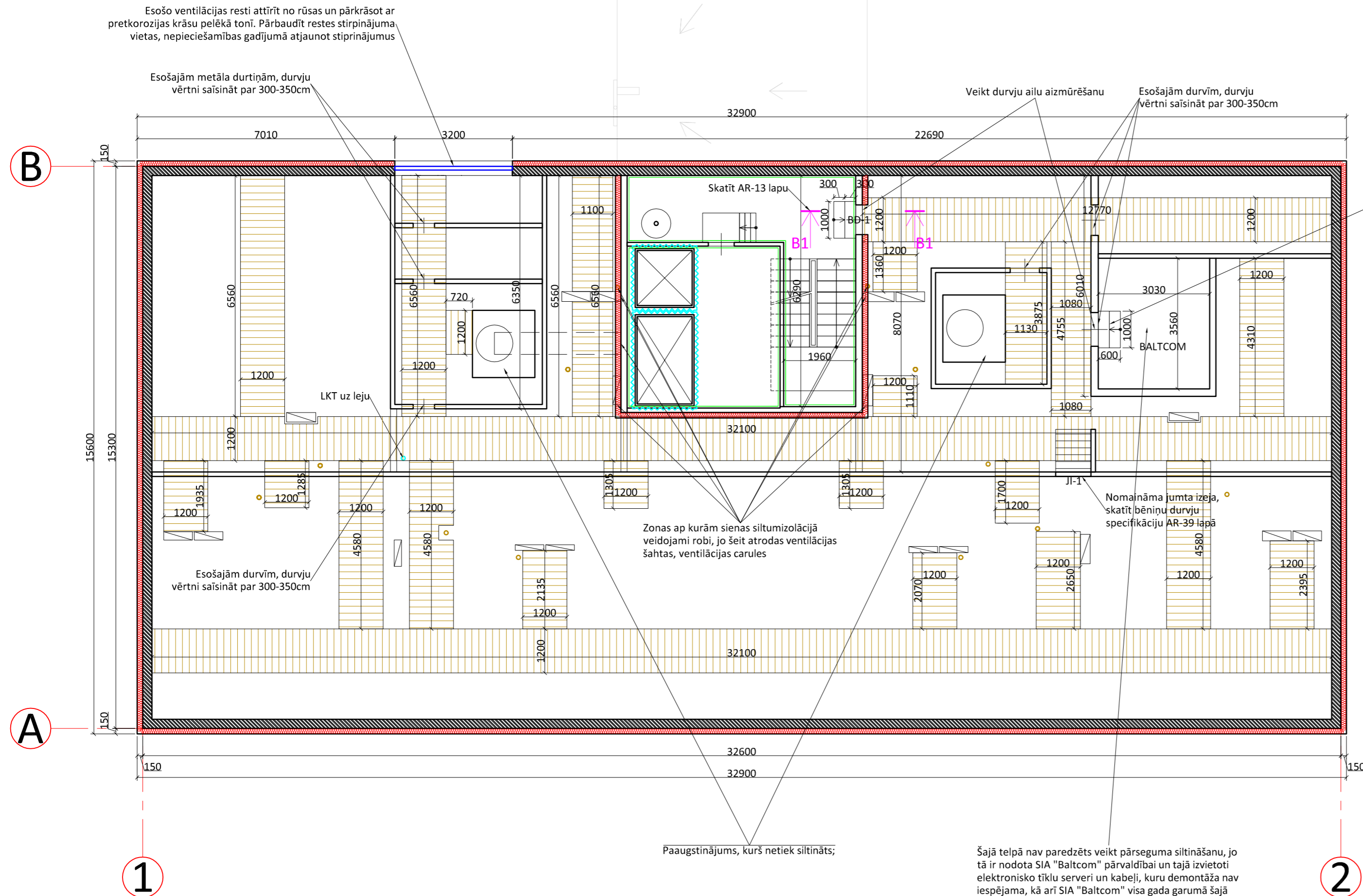


LIETOTIE APZĪMĒJUMI	
APZĪMĒJUMS PLĀNĀ	APRAKSTS
	Ārsiena - šķēlums 1-1, 2-2, 3-3, 4-4: (-) 1. Masā tonēts silikāta dekoratīvais apmetums Ceresit CT 72 (vai ekvivalents) "biezpiens", graudu izmērs 2.5mm; 2. Tonēta gruntskrāsa, Ceresit CT 15 (vai ekvivalents); 3. Stikšķiedras siets $\geq 160g/m^2$; 4. Armējošā java Ceresit CT 87 (vai ekvivalents); 5. Siltumizolācija ($\lambda=0.036$ W/mK) Rockwool Frontrock Max E (vai ekvivalents), 50/150mm; Siltumizolācijas slānis 50mm biezumā izmantojams vienai sienai lodžijās asīs 2-1, sienu plānos atzīmēta ar piezīmi; 6. Virsmas gruntēšana ar dziļumgrunti Ceresit CT 17 (vai ekvivalents), ja veikta virsmas izlīdzināšana plaknē; 7. Siltumizolācijas līmjava Ceresit CT 190 (vai ekvivalents); 8. Ārsienas virsmas izlīdzināšana plaknē ar Ceresit ZKP (vai ekvivalents), ja nepieciešams; 9. Virsmas gruntēšana ar dziļumgrunti Ceresit CT 17 (vai ekvivalents); 10. Esoša ārsienas konstrukcija (sienas paneli/esoša mūrēta ārsiena/projektējams gāzbetona bloku mūris); (+)
	Ārsiena - šķēlums j7-j7: (-) 1. Masā tonēts silikāta dekoratīvais apmetums Ceresit CT 72 (vai ekvivalents) "biezpiens", graudu izmērs 2.5mm; 2. Tonēta gruntskrāsa, Ceresit CT 15 (vai ekvivalents); 3. Stikšķiedras siets $\geq 160g/m^2$; 4. Cementa-kaļķa java Ceresit ZKP (vai ekvivalents); 5. Virsmas gruntēšana ar dziļumgrunti Ceresit CT 17 (vai ekvivalents); 6. Esoša sienas konstrukcija (sienas paneli); (+)
	- Esošas iekšējās sienas ar esošām durvīm;
	- Esošo logu vietas; Projektējamo logu vietas skatīt fasādēs;
AD-5	- Projektējamo durvju apzīmējums;
	- Zigzagveida līnija plānā apzīmē liftus, kurus paredzēts demontēt. Pēc demontāžas uzstādāmi jauni lifti. Kopā 2gb.
	- Esoša ventilācijas šahta;
PIEZĪMES:	
1. Visi izmēri doti milimetros;	
2. Visi izmēri precizējami būvniecības laikā objektā uz vietas;	
3. Izmantojamai ēkas siltināšanas sistēmai un to materiāliem jāatbilst ETAG 004 prasībām.	
OBJEKTS	
Vienkāršotās fasādes atjaunošanas dokumentācijas izstrāde "Energoefektivitātes paaugstināšana daudzdzīvokļu dzīvojamajai ēkai" Pasta iela 34, Jelgava, ēkas kad. apz. 0900 001 0177 001	
Arhīva numurs	01-2019/5
Pasūtījuma numurs	01-2019/5
PASŪTĪTĀJS	
SIA "Jelgavas nekustamā īpašuma pārvalde" Reģ.Nr. 43603011548 Jelgava, Pulkveža Brieža iela 26, LV-3007	
ATBILDĪGAIS PROJEKTĒTĀJS	
SIA "Arhitektūra un Vide" Reģ. Nr. 43603016278 Lāču iela 42-1, Jelgava, LV-3001, tel. +371 29269076	
PROJEKTĒTĀJS	
SIA "Arhitektūra un Vide" Reģ. Nr. 43603016278 Lāču iela 42-1, Jelgava, LV-3001, tel. +371 29269076	
RASĒJUMS	2.-9.stāva plāns
Mērogs	1:100
Stadija	FAS_VA
Proj.daļ.vad.	Iveta Lāčauniece
Lapa	AR-9
Rasēja	Rūdolfs Krievkalns
Lapas	
Datums	30.10.2019

10.-12.STĀVA PLĀNS M 1:100



BĒNIŅU STĀVA PLĀNS M 1:100



LIETOTIE APZĪMĒJUMI	
APZĪMĒJUMS PLĀNĀ	APRAKSTS
	Ārsiena - šķelums 1-1, 2-2, 3-3, 4-4, j1-j1, j3-j3: (-) 1. Masā tonēts silikāta dekoratīvais apmetums Ceresit CT 72 (vai ekvivalents) "biezpiens", graudu izmērs 2.5mm; 2. Tonēta gruntskrāsa, Ceresit CT 15 (vai ekvivalents); 3. Stiklšķiedras siets $\geq 160g/m^2$; 4. Armējošā java Ceresit CT 87 (vai ekvivalents); 5. Siltumizolācija ($\lambda=0.036 W/mK$) Rockwool Frontrock Max E (vai ekvivalents), 150mm; 6. Siltumizolācijas līmjava Ceresit CT 190 (vai ekvivalents); 7. Virsmas gruntēšana ar dziļumgrunti Ceresit CT 17 (vai ekvivalents), ja veikta virsmas izlīdzināšana plāknē; 8. Ārsienas virsmas izlīdzināšana plāknē ar Ceresit ZKP (vai ekvivalents), ja nepieciešams; 9. Virsmas gruntēšana ar dziļumgrunti Ceresit CT 17 (vai ekvivalents); 10. Esoša ārsienas konstrukcija (sienas paneli); (+)
	Siltināma bēniņu iekšsiena: (kāpņu telpa) 1. Saglabājama sienas apdare; 2. Esoša sienas konstrukcija; 3. Virsmas gruntēšana ar dziļumgrunti Ceresit CT 17 (vai ekvivalents); 4. Siltumizolācijas līmjava Ceresit CT 190 (vai ekvivalents); 5. Siltumizolācija ($\lambda=0.036 W/mK$) Rockwool Frontrock Max E (vai ekvivalents), 150mm; 6. Armējošā java Ceresit CT 87 (vai ekvivalents); 7. Stiklšķiedras siets $\geq 160g/m^2$; (bēniņu telpa)
	- Esošas iekšējās starpsienas;
	- Bēniņu laipa, skatīt bēniņu laipas izbūves shēmu;
	- Esoša ventilācijas reste;
	- Zigzagveida līnija plānā apzīmē liftus, kurus paredzēts demontēt. Pēc demontāžas uzstādāmi jauni lifti. Kopā 2gb.
	- Esoša ventilācijas šahta;
	- Projektējamo durvju un jumta izejas apzīmējums;
	- Aptuvs sadzīves kanalizācijas stāvada izvietojums;
	- Aptuvs lietus kanalizācijas stāvada izvietojums;
	- Ar zaļu kontūru apvilkta telpas daļa, kurai siltināma griestu daļa atbilstoši AR-11.1 lapas norādēm;

PIEZĪMES:
1. Visi izmēri doti milimetros;
2. Visi izmēri precizējami būvniecības laikā objektā uz vietas;
3. Izmantojami ēkas siltināšanas sistēmai un to materiāliem jāatbilst ETAG 004 prasībām.

OBJEKTS
Vienkāršotās fasādes atjaunošanas dokumentācijas izstrāde
"Energoefektivitātes paaugstināšana daudzdzīvokļu dzīvojamai ēkai"
Pasta iela 34, Jelgava, ēkas kad. apz. 0900 001 0177 001

Arhīva numurs 01-2019/5 Pasūtījuma numurs 01-2019/5

PASŪTĪTĀJS
SIA "Jelgavas nekustamā īpašuma pārvalde"
Reģ.Nr. 43603011548
Jelgava, Pulkveža Brieža iela 26, LV-3007

ATBILDĪGAIS PROJEKTĒTĀJS
SIA "Arhitektūra un Vide"
Reģ. Nr. 43603016278
Lāču iela 42-1, Jelgava, LV-3001,
tel. +371 29269076

PROJEKTĒTĀJS
SIA "Arhitektūra un Vide"
Reģ. Nr. 43603016278
Lāču iela 42-1, Jelgava, LV-3001,
tel. +371 29269076

RASĒJUMS Bēniņu stāva plāns Mērogs 1:100
Stadija FAS_VA

Proj.daļ.vad. Iveta Lāčauniece Lapa AR-11
Arh. prakses sertifikāts Nr.1-00220 Lapas

Rasēja Rūdolfs Krievkalns Datums 30.10.2019

Šajā telpā nav paredzēts veikt pārseguma siltināšanu, jo tā ir nodota SIA "Baltcom" pārvaldībai un tajā izvietoti elektronisko tīklu serveri un kabeli, kuru demontāža nav iespējama, kā arī SIA "Baltcom" visa gada garumā šajā telpā nodrošina +18...+20°C temperatūru



BĒNIŅU STĀVA MATERIĀLU SPECIFIKĀCIJA

BĒNIŅU STĀVA MATERIĀLU SPECIFIKĀCIJA				
Nr.p.k.	NOSAUKUMS	MĒRVIENĪBA	APJOMS	PIEZĪMES
1	Iztīrīt bēniņu telpu no esošajiem gruziem, bojātās tvaika un siltuma izolācijas	m ²	430	-tīrīšana veicama visā bēniņu grīdas platībā;
2	PVC tvaika izolācija, 200mic.	m ²	481.74	-savienojuma vietās pārlaidumu salīmēt ar PVC līmlentu;
3	Beramā akmens vates siltumizolācija ($\lambda=0.041$ W/mK) Paroc BLT 3 (vai ekvivalents), 300mm	m ³	123.90	-mehānizēta iestrāde; -siltumizolācijas biezums 300mm pēc materiāla sēšanās;
4	Tīrīt esošos ventilācijas kanālus visā to garumā	komplekts	18	- viens komplekts - 4 ventilācijas kanāli;
5	Esošo koka durvju vērtņu saīsināšana par ~300-350mm	gab.	4	-Nepieciešamības gadījumā veikt esošo durvju stiprināšanu;
6	Esošo metāla durvju vērtņu saīsināšana par ~300-350mm	gab.	2	-Nepieciešamības gadījumā veikt esošo durvju stiprināšanu;
7	Esošo durvju un jumta izejas demontāža	gab.	2	
8	Spraugu blīvēšana starp esošajiem inženierkomunikāciju stāvvadiem un pārseguma konstrukciju;	komplekts	1	
9	Ventilācijas restes stirpinājuma vietas pārbaude, nepieciešamības gadījumā stiprinājumu atjaunošana	komplekts	1	
10	Viļķmes pārbaude, skurstenšlauka pakalpojumi	komplekts	1	
11	Bēniņu iekšsienas siltināšana			
11.1	Virsmas gruntēšana ar dziļumgrunti Ceresit CT 17 (vai ekvivalents)	m ²	70.70	
11.2	Siltumizolācijas līmjava Ceresit CT 190 (vai ekvivalents)	m ²	70.70	
11.3	Siltumizolācija ($\lambda=0.036$ W/mK) Rockwool Frontrock Max E (vai ekvivalents), 150mm	m ²	70.70	
11.4	Armējošā java Ceresit CT 87 (vai ekvivalents)	m ²	70.70	
11.5	Stiklšķiedras siets $\geq 160g/m^2$	m ²	70.70	
12	Kāpņu telpas griestu un bēniņu šahtas griestu siltināšana 12.stāva līmenī			
12.1	Griestu virsmas tīrīšana	m ²	39.17	
12.2	Virsmas gruntēšana ar dziļumgrunti Ceresit CT 17 (vai ekvivalents)	m ²	39.17	
12.3	Siltumizolācijas līmjava Ceresit CT 190 (vai ekvivalents)	m ²	39.17	
12.4	Siltumizolācija ($\lambda=0.036$ W/mK) Rockwool Frontrock Max E (vai ekvivalents), 150mm	m ²	39.17	
12.5	Armējošā java Ceresit CT 87 (vai ekvivalents)	m ²	39.17	
12.6	Stiklšķiedras siets $\geq 160g/m^2$	m ²	39.17	
13	Kanalizācijas stāvvadu pagarināšana par ~450mm	m	5.40	-kanalizācijas stāvvadi pagarināmi, lai tie būtu apkalpojami un atrastos virs projektējamās siltumizolācijas slāņa;
14	Atjaunot lietus kanalizācijas guļvadu atbalstus	komplekts	1	-atbalsti veidoti no ķieģeļu mūra;
15	Izveidot sadzīves kanalizācijas guļvadu atbalstus	komplekts	1	-atbalstus veidoti no ķieģeļu mūra;

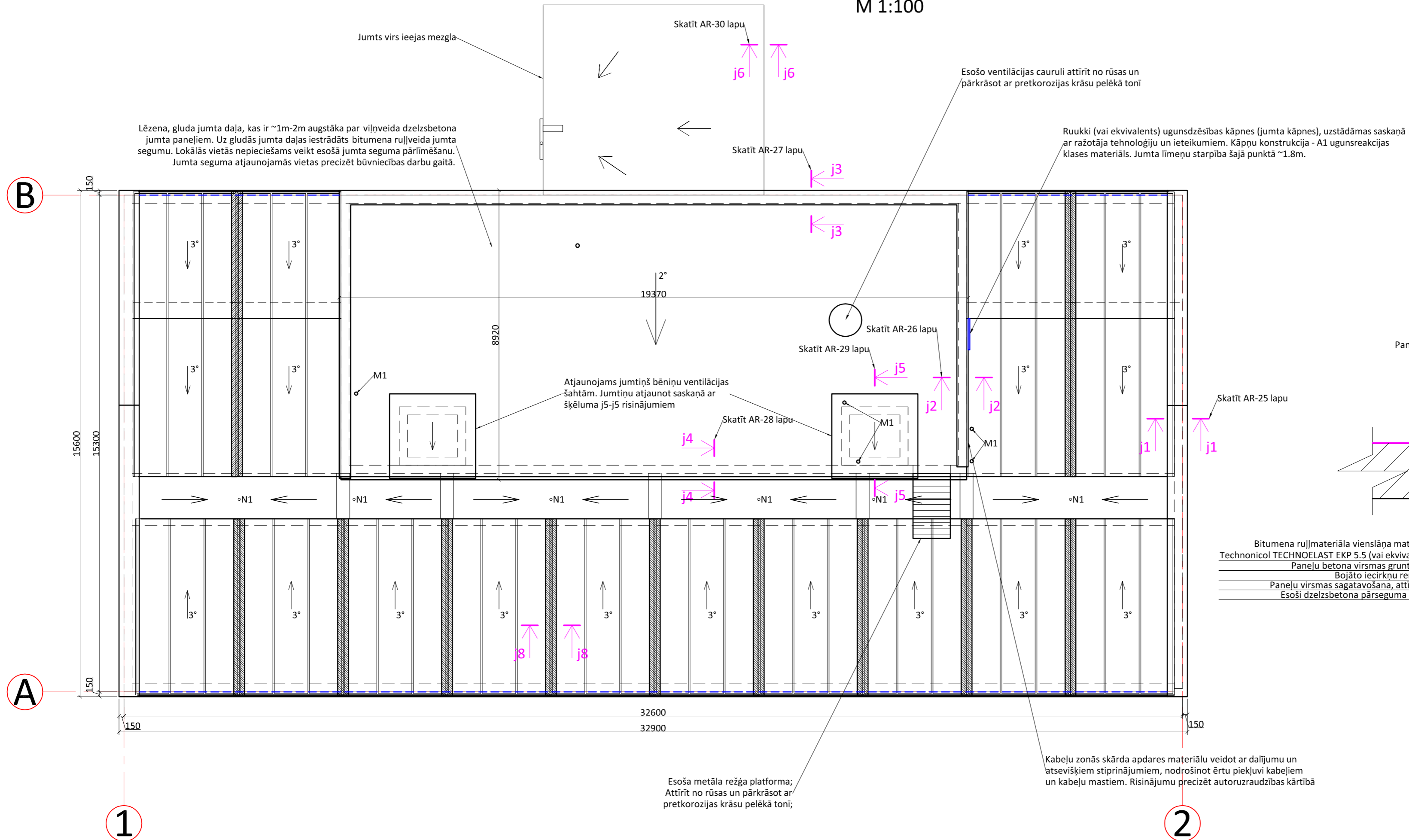
*Materiālu zudumi būvniecības tehnoloģisko procesu rezultātā apjomos nav ievērtēti

PIEZĪMES:

1. Visi izmēri doti milimetros;
2. Visi izmēri precizējami būvniecības laikā objektā uz vietas;
3. Izmantojamai ēkas siltināšanas sistēmai un to materiāliem jāatbilst ETAG 004 prasībām.

OBJEKTS			
Vienkāršotās fasādes atjaunošanas dokumentācijas izstrāde "Energiefektivitātes paaugstināšana daudzdzīvokļu dzīvojamai ēkai" Pasta iela 34, Jelgava, ēkas kad. apz. 0900 001 0177 001			
Arhīva numurs	01-2019/5	Pasūtījuma numurs	01-2019/5
PASŪTĪTĀJS			
SIA "Jelgavas nekustamā īpašuma pārvalde" Reģ.Nr. 43603011548 Jelgava, Pulkveža Brieža iela 26, LV-3007			
ATBILDĪGAIS PROJEKTĒTĀJS			
SIA "Arhitektūra un Vide" Reģ. Nr. 43603016278 Lāču iela 42-1, Jelgava, LV-3001, tel. +371 29269076			
PROJEKTĒTĀJS			
SIA "Arhitektūra un Vide" Reģ. Nr. 43603016278 Lāču iela 42-1, Jelgava, LV-3001, tel. +371 29269076			
RASĒJUMS		Bēniņu stāva materiālu specifikācija	Mērogs b/m
			Stadija FAS_VA
Proj.daļ.vad.	Iveta Lācauniece		Lapa AR-11.1
	Arh. prakses sertifikāts Nr.1-00220		Lapas
Rasēja	Rūdolfs Krievkalns		Datums 30.10.2019

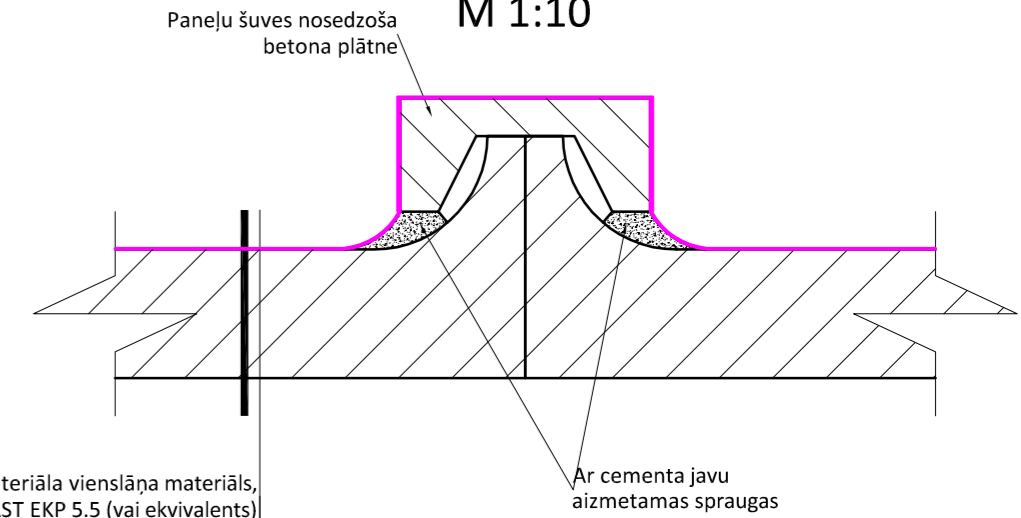
JUMTA PLĀNS M 1:100



LIETOTIE APZĪMĒJUMI	
Apzīmējums plānā	Apraksts
	- Esoši, viļņveida dzelzsbetona jumta paneļi. Iestrādāt bitumena ruļļmateriāla vienslāņa materiālu, Technicol TECHNOELAST EKP 5.5 (vai ekvivalents);
	- Esošs, saglabājams ventilācijas izvads;
	- Jumta slīpuma virziena apzīmējums, slīpums netiek mainīts;
	- Esošas jumta margas, kuras paredzēts attīrīt no rūsas, pārbaudīt, ja nepieciešams atjaunot metinātās savienojuma vietas un krāsot ar pretkorozijas krāsu pelēkā tonī;
N1	- Esošas lietus ūdens novadsistēmas piltuvju vietas. Esošās piltuves demontēt, un uzstādīt jaunus lietus ūdens un lapu savācējus, montāžu veikt saskaņā ar ražotāja tehnoloģiju un ieteikumiem;
M1	- Esošs, saglabājams metāla stabs, pie kura piestiprināti kabeļi un dažādas antenas;

PIEZĪMES:
 1. Visi izmēri doti milimetros;
 2. Visi izmēri precizējami būvniecības laikā objektā uz vietas;
 3. Izmantojamai ēkas siltināšanas sistēmai un to materiāliem jāatbilst ETAG 004 prasībām.

ŠĶĒLUMS j8-j8 M 1:10



Bitumena ruļļmateriāla vienslāņa materiāls,
Technicol TECHNOELAST EKP 5.5 (vai ekvivalents)
 Paneļu betona virsmas gruntēšana
 Bojāto iecirkņu remonts
 Paneļu virsmas sagatavošana, attīrīšana
 Esoši dzelzsbetona pārseguma paneļi

OBJEKTS			
Vienkāršotās fasādes atjaunošanas dokumentācijas izstrāde "Energoefektivitātes paaugstināšana daudzdzīvokļu dzīvojamajai ēkai" Pasta iela 34, Jelgava, ēkas kad. apz. 0900 001 0177 001			
Arhīva numurs	01-2019/5	Pasūtījuma numurs	01-2019/5
PASŪTĪTĀJS			
SIA "Jelgavas nekustamā īpašuma pārvalde" Reģ.Nr. 43603011548 Jelgava, Pulkveža Brieža iela 26, LV-3007			
ATBILDĪGAIS PROJEKTĒTĀJS			
SIA "Arhitektūra un Vide" Reģ. Nr. 43603016278 Lāču iela 42-1, Jelgava, LV-3001, tel. +371 29269076			
PROJEKTĒTĀJS			
SIA "Arhitektūra un Vide" Reģ. Nr. 43603016278 Lāču iela 42-1, Jelgava, LV-3001, tel. +371 29269076			
RASĒJUMS	Jumta plāns; Šķēlums j8-j8	Mērogs	1:10-100
		Stadija	FAS_VA
Proj.daļ.vad.	Iveta Lāčauniece	Lapa	AR-12
	Arh. prakses sertifikāts Nr.1-00220	Lapas	
Rasēja	Rūdolfs Krievkalns	Datums	30.10.2019

Esoša metāla režģa platforma;
Attīrīt no rūsas un pārkrāsot ar pretkorozijas krāsu pelēkā tonī;

Kabeļu zonās skārda apdares materiālu veidot ar daļījumu un atsevišķiem stiprinājumiem, nodrošinot ērtu piekļuvi kabeļiem un kabeļu mastiem. Risinājumu precizēt autoruzraudzības kārtībā

JUMTA PLĀNA MATERIĀLU SPECIFIKĀCIJA

JUMTA PLĀNA MATERIĀLU SPECIFIKĀCIJA				
Nr.p.k.	Nosaukums	Mērvienība	Apjoms	Piezīmes
1	Bitumena ruļļveida jumta seguma ieklāšana Technicol TECHNOELAST EKP 5.5 (vai ekvivalents)			- uz viļņveida dzelzsbetona paneļiem;
1.1	Esošās jumta plaknes tīrīšana viļņveida dzelzsbetona paneļu zonās	m ²	286.40	- sagatavošana pirms jumta ieseguma iestrādes;
1.2	Esošās sateknes tīrīšana	m ²	51.36	- smiltis, ķieģeļu izdrupumi u.c.
1.3	Bojāto iecirkņu remonts ar remontjavu (5% no kopējās platības)	m ²	14.32	
1.4	Cementa java spraugu aizmešanai starp paneli un paneļu šuvju nosedzošajām betona plāksnēm	m ³	2.71	
1.5	Esošās jumta plaknes gruntēšana	m ²	286.40	- gruntēt virsmas, kur paredzēts iestrādāt jaunu jumta segumu;
1.6	Jumta seguma ieklāšana, izmantojot bitumena ruļļmateriāla vienslāņa materiālu, Technicol TECHNOELAST EKP 5.5 (vai ekvivalents)	m ²	399.96	- tanī skaitā uz paneļa galiem; - tanī skaitā uzlocījumi un vietas, kur segums jālīmē dubultā;
2	Esošā jumta seguma pārlīmēšana lokālās vietās uz lēzenās, paaugstinātās jumta daļas	m ²	15	- jumta segums vietām atlīmējis un to nepieciešams saremontēt;
3	Pārlīmēt ventilācijas izvadu savienojuma vietas ar bitumena ruļļ materiālu Technicol (170g/m ²), vai ekvivalentu	gab.	2	
4	Esošajām jumta margām pārbaudīt metinājuma šuves, atjaunot metinātos savienojumus, ja nepieciešams. Margas attīrīt no rūsas un pārkrāsot ar pretkorozijas krāsu 2 kārtās Hammerite - Hammered pelēkā tonī	tek.m.	44.40	
5	Esošo lietus ūdens savācēju demontāža	gab.	6	
6	Lietus ūdens un lapu savācēji, to uzstādīšana sateknē	gab.	6	- uztvērējus pieslēgt esošajai lietus ūdens notek sistēmai;
7	Metāla režģa platforma. Attīrīt no rūsas un pārkrāsot ar pretkorozijas krāsu pelēkā tonī	komplekts	1	
8	Esošā zibens uztvērēja kontūra demontāža	komplekts	1	- trases garums ~110m;
9	Ruukki (vai ekvivalents) ugunsdzēsības kāpnes (jumta kāpnes)	komplekts	1	- kāpņu garums jumta līmeņu starpībai ar ~1.8m;

*Materiālu zudumi būvniecības tehnoloģisko procesu rezultātā apjomos nav ievērtēti

PIEZĪMES:

1. Visi izmēri doti milimetros;
2. Visi izmēri precizējami būvniecības laikā objektā uz vietas;
3. Izmantojamai ēkas siltināšanas sistēmai un to materiāliem jāatbilst ETAG 004 prasībām.

OBJEKTS			
Vienkāršotās fasādes atjaunošanas dokumentācijas izstrāde "Energoefektivitātes paaugstināšana daudzdzīvokļu dzīvojamai ēkai" Pasta iela 34, Jelgava, ēkas kad. apz. 0900 001 0177 001			
Arhīva numurs	01-2019/5	Pasūtījuma numurs	01-2019/5
PASŪTĪTĀJS			
SIA "Jelgavas nekustamā īpašuma pārvalde" Reģ.Nr. 43603011548 Jelgava, Pulkveža Brieža iela 26, LV-3007			
ATBILDĪGAIS PROJEKTĒTĀJS			
SIA "Arhitektūra un Vide" Reģ. Nr. 43603016278 Lāču iela 42-1, Jelgava, LV-3001, tel. +371 29269076			
PROJEKTĒTĀJS			
SIA "Arhitektūra un Vide" Reģ. Nr. 43603016278 Lāču iela 42-1, Jelgava, LV-3001, tel. +371 29269076			
RASEJUMS		Jumta plāna materiālu specifikācija	Mērogs b/m
			Stadija FAS_VA
Proj.daļ.vad.	Iveta Lāčauniece		Lapa AR-12.1
	Arh. prakses sertifikāts Nr.1-00220		Lapas
Rasēja	Rūdolfs Krievkalns		Datums 30.10.2019