



Pasūtītājs: Daudzdzīvokļu dzīvojamā mājas, Pasta ielā 34, Jelgavā, kuru uz savstarpēji noslēgta pārvaldīšanas pilnvarojuma līguma pamata pārstāv pārvaldnieks
SIA “Jelgavas nekustamā īpašuma pārvalde”
Pulkveža Brieža iela 26, Jelgava, LV - 3007
Reģ. Nr. 43603011548

Atbildīgais projektētājs: **SIA „ARHITEKTŪRA UN VIDE”**
Lāču iela 42-1, Jelgava,
LV - 3001
Reģ. Nr. 43603016278



Projektētājs: **SIA „METRO”**
“Lijas”, Atpūta, Jelgavas nov.
Svētes pag., LV - 3008
Reģ. Nr. 43603066391

Metro

Objekta nosaukums:

**“Energoefektivitātes paaugstināšana
daudzdzīvokļu dzīvojamai ēkai” Pasta ielā 34,
Jelgavā**

Pasūtījuma numurs: 01-2019/5
Arhīva numurs: 01-2019/5
Būves grupa: III grupa

Būves klasifikators: 1122 Triju vai vairāku dzīvokļu mājas

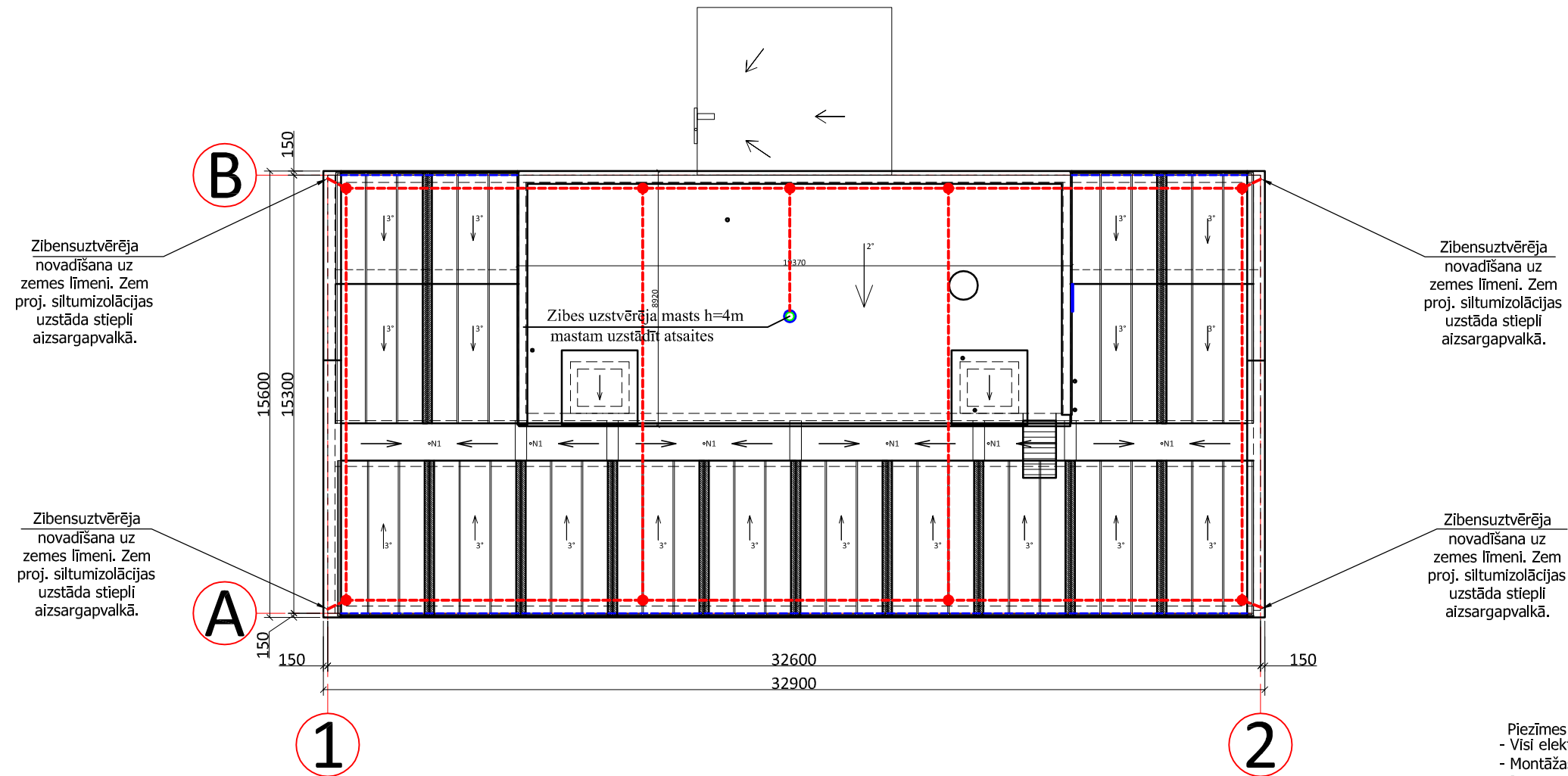
Būvprojekta adrese: Pasta iela 34, Jelgava
Kad. Apz. 0900 001 0177

Būvprojektēšanas stadija: VIENKĀRŠOTĀ FASĀDES
ATJAUNOŠANA, INŽENIERTĪKLI

Sējums Nr. 3
Daļa
Sadaļa INŽENIERRISINĀJUMU DAĻA
ELT – Elektroapgāde, ārējie tīkli

Būvspeciālists: Helmutš Leoho
Sert. 3-00809

ZIBENS AIZSARDZĪBAS MONTĀŽAS JUMTA PLĀNS M 1:200



- Piezīmes:
- Visi elektromontāžas darbi veicami saskaņā ar drošības tehnikas noteikumiem.
 - Montāžas plānus skatīt kopā ar citiem rasējumiem
 - Piesaistes un izvietošanas attālumus precizēt būvniecības gaitā.
 - Maksimālais zibensaizsardzības režģa izmērs uz jumta 15x15m.

APZĪMĒJUMI PLĀNĀ:	
---	Zibens uztvērējs - alumīnija apaldzelzs d=8mm
•	Krusta spalle
8	Mērijuma spalle z/a kārbā (stieple-stieple) 8-12mm

OBJEKTS
Vienkāršotās fasādes atjaunošanas dokumentācijas izstrāde
"Energiefektivitātes paaugstināšana daudzdzīvokļu dzīvojamai ēkai"
Pasta iela 34, Jelgava, ēkas kad. apz. 0900 001 0177 001

Arhīva numurs	01-2019/5	Pasūtījuma numurs	01-2019/5
---------------	-----------	-------------------	-----------

PASŪTĪTĀJS
SIA "Jelgavas nekustamā īpašuma pārvalde"
Reģ.Nr. 43603011548
Jelgava, Pulkveža Brieža iela 26, LV-3007

ATBILDĪGAIS PROJEKTĒTĀJS
SIA "Arhitektūra un Vide"
Reģ. Nr. 43603016278
Lāču iela 42-1, Jelgava, LV-3001,
tel. +371 29269076

PROJEKTĒTĀJS
SIA "Metro"
Reģ. Nr. 43603066391
"Lijas", Atpūta, Jelgavas nov.,
Svētes pag., LV-3008

RASĒJUMS
Zibens aizsardzības montāžas jumta plāns

Mērogs	1:200
Stadija	Inženiertekni
Proj.daļ.vad.	Helmuts Leoho Sert. Nr. 3-00809
Lapa	ELT - 5
Lapas	
Rasēja	Helmuts Leoho
Datums	16.10.2019



**Vienkāršotās fasādes atjaunošanas dokumentācijas izstrāde
"Energoefektivitātes paaugstināšana daudzdzīvokļu
dzīvojamai ēkai" Pasta ielā 34, Jelgavā.**

Zibensaizsardzības materiālu saraksts

Nr.	Nosaukums	Mērvienība	Daudz.
1	Uztvērēja masts ar atsaitēm- h=4m	kpl	1
2	Zibensnovedēja stieple 8mm, alumīnija	m	150
3	Zibensnovedēja stieple 8mm, alumīnija, PVC izolācijā	m	160
4	Stieples turētājs pa sienu, jumtu	gab	360
5	Pārbaudes kaste z/a ar spaili	gab	4
6	diagonālā krustklemme stieples savienošanai	gab	9
7	mērījumu klemme stieple/stieple	gab	4
8	Zemējuma vads H07V-K 1x16mm ² lokans dzeltenzaļš	m	65
9	Cietā PVC aizsargcaurle zemējuma vadam, d=16mm	m	65
10	Esošo metāla elementu uz jumta sazemēšana	kpl	1
11	Pretkorozijas lentā, 10m rullis	gab	1
12	Palīgmateriāli, neuzskaitītie materiāli	kpl	1

Zibensaizsardzības darbu saraksts

Nr.	Nosaukums	Mērvienība	Daudz.
1	Zibensuztvērēja masta montāža	gab	1
2	Zibensnovedēja stieples montāža pa sienu, jumtu	m	150
3	Zibensnovedēja stieple 8mm, alumīnija, PVC izolācijā montāža	m	160
4	Stieples turētāja montāža	gab	360
5	Pārbaudes kaste z/a ar spaili montāža	gab	4
6	Diagonālās krustklemmes montāža	gab	9
7	Mērījumu klemmes stieple/stieple montāža	gab	4
8	Zemējuma vada montāža	m	65
9	Cietās PVC aizsargcaurules montāža	m	65
10	Esošo metāla elementu sazemēšana uz jumta	kpl	1
11	Pretkorozijas lentas uzstādīšana	gab	1
12	Palīgmateriālu montāža	kpl	1

Montāžas materiāli izvēlēti no ražotāja "Liva grup elektronik" kataloga un tiem ir informatīvs raksturs. Materiālus iespējams aizstāt ar ekvivalentiem, nepasliktinot to īpašības, aizsardzības klasi un garantijas nosacījumus.

Materiālu sarakstā uzskaitīti galvenie materiāli. Sastādot tāmi iekļaut visus nepieciešamos (neuzskaitītos) materiālus, kvalitatīvai darbu veikšanai.

Sastādīja H.Leoho

Projekta sastāvs

I sējums:

Apliecinājuma karte
PIELIKUMI:
Skaidrojošs apraksts
1. Vispārīgā daļa
2. AR - Arhitektūras daļa
3. DOP – Darbu organizēšanas projekts

II sējums:

AVK – Apkure

III sējums:

ELT – Elektroapgāde, ārējie tīkli (Zibensaizsardzība)
--

IV sējums:

T, BA - Izmaksas aprēķins, Būvdarbu apjomu saraksts

Sējuma saturs

N.p. k.		lpp
	Sējuma titullapa	1
1.	Projekta sastāvs	2
2.	Sējuma saturs	3
3.	Skaidrojošs apraksts	4
4.	H. Leoho būvspeciālista apdrošināšana	5
5.	GRAFISKIE MATERIĀLI	
	ELT – 1 VISPĀRĪGIE RĀDĪTĀJI	6
	ELT – 2 ZIBENSAIZSARDZĪBAS MONTĀŽAS PLĀNS FASĀDĒ ASĪS 1 - 2	7
	ELT – 3 ZIBENSAIZSARDZĪBAS MONTĀŽAS PLĀNS FASĀDĒ ASĪS 2 - 1	8
	ELT – 4 ZIBENSAIZSARDZĪBAS MONTĀŽAS PLĀNS FASĀDĒ ASĪS A – B, B – A	9
	ELT – 5 ZIBENSAIZSARDZĪBAS MONTĀŽAS JUMTA PLĀNS	10
6.	Zibensaizsardzības materiālu saraksts	11
7.	Elektroinstalācijas izolācijas pretestības mērījumu, elektroiekārtu, zemējuma ierīces un zemējumvada nepārtrauktības pretestības un zibensaizsardzības sistēmas pārbaudes akts	12

SKAIDROJOŠS APRAKSTS

Projekts izstrādāts pēc SIA "Jelgavas nekustamā īpašuma pārvalde" projektēšanas uzdevuma.

Projekta izstrādei izmantoti ēkas energoefektivitātes paaugstināšanas projekta rasējumi.

Projektā paredzēts pārbūvēt pasīvo zibensaizsardzības sistēmu daudzdzīvokļu mājai:

- uz jumta izbūvēt zibens uztvērēja mastu $h=4\text{m}$.
- uztvērēju novadīt pa jumtu un sienām uz četrām pusēm ar izolētu kronšteinu palīdzību, saslēgt ar zemējuma kontūru, zibensaizsardzības stiepli paslēpt zem projektējamās siltumizolācijas.
- projektējamā zibensaizsardzības sistēma pieslēdzama esošajam zemējuma kontūram, kuram projektēšanas laikā mērīta pretestība un tās pretestība $R < 10\text{omi}$.
- zemējuma kontūra maksimālā pretestība $R < 10\text{omi}$. Pēc zibensaizsardzības sistēmas izbūves veikt atkārtotu mērījumu. Ja netiek sasniegta norādītā pretestība, tad kontūru papildināt ar papildus elektrodiem.
- Pirms projektējamās zibensaizsardzības izbūves jāveic esošo stieplu demontāža, jauno stiepli paredzēts pieslēgt esošai virs zemes cokola līmenī.

Visi elektromontāžas darbi veicami saskaņā ar "Elektroietaišu izbūves noteikumiem" un DT noteikumiem.

Pēc rakšanas darbiem savest kārtībā zaļās zonas un braucamās daļas segumus.

ELT sadaļas vadītājs: Helmutš Leoho_____

PROFESIONĀLĀS CIVILTIESISKĀS ATBILDĪBAS APDROŠINĀŠANA

Polise Nr.: LV19-52-00000104-0



VIENNA INSURANCE GROUP

Apdrošināšanas periods

No:	07.02.2019, 00:00	Līdz:	06.02.2020, 23:59
-----	--------------------------	-------	--------------------------

Apdrošinājumaņēmējs

Nosaukums: **METRO SIA**
Vienotais Reģ. Nr.: **43603066391**
Adrese: **Lijas, Atpūta, Svētes pag.,
Jelgavas nov., LV-3008, Latvija**

Apdrošinātais

Vārds, uzvārds: **HELMUTS LEOHO**
Pers. kods: **090977-10034**
Adrese: **Lijas, Atpūta, Svētes pag., Jelgavas
nov., LV-3008, Latvija**

Apdrošināšanas objekts

Būvspeciālistu profesionālā CTA

Atbildības limits par apdrošināšanas periodu kopā	Atbildības limits pretenzijām par vienu apdrošināšanas gadījumu	Pašrīskis	Objekta apdrošināšanas prēmija
150 000.00 EUR	150 000.00 EUR	1 000.00 EUR par vienu apdrošināšanas gadījumu	287.00 EUR

Apdrošināšanas aizsardzības paplašinājums	Apakšlimits pretenzijām par vienu apdrošināšanas gadījumu un apdrošināšanas periodu kopā
Apdrošinātā civiltiesiskā atbildība par zaudējumiem, kas radušies, sakarā ar jau uzcelta objekta (vai tā daļas) pārbūvi	150 000.00 EUR

Apdrošinātā profesionālā darbība: Projektēšanas pakalpojumi, autoruzraudzības pakalpojumi, būvuzraudzības pakalpojumi, būvdarbu vadīšanas pakalpojumi, būvprojekta ekspertīzes pakalpojumi, būvprojekta vadīšanas pakalpojumi

Apdrošināšanas teritorija: Visa Latvija

Piemērojamie noteikumi: Arhitektu un inženieru profesionālās civiltiesiskās atbildības apdrošināšanas noteikumi Nr. 3-20.1. Pielikums BTA „Profesionālās civiltiesiskās atbildības apdrošināšanas noteikumiem Nr. 20.1.”

Apdrošināšanas līguma kopējais atbildības limits

Pretenzijām par apdrošināšanas periodu kopā: **150 000.00 EUR**

Apdrošināšanas nosacījumi

Retroaktīvais periods: 07.02.2019. - 07.02.2019.

Piemērojamie normatīvie akti: Latvija

Pagarinātais zaudējumu pieteikšanas periods: 36 mēneši

Apdrošināšanas prēmija: **287.00 EUR**

Apdrošināšanas prēmijas samaksas datums un summa

Maksājumu skaits: **1**

1. **10.02.2019** 287.00 EUR

Īpašie nosacījumi

- Ja polisē norādītā apdrošināšanas prēmija netiek samaksāta polisē norādītajā termiņā un apmērā, tad apdrošināšanas līgums nav stājies spēkā no tā noslēgšanas brīža.
- Apdrošināšanas aizsardzība ir spēkā tikai un vienīgi attiecībā uz apdrošināto profesionālo darbību ko Apdrošinātās personas sniedz Apdrošinājumaņēmēja (SIA METRO 43603066391) labā. Zaudējumi, kas Trešajām personām radušies no Apdrošināto personu apdrošinātās profesionālās darbības sniegšanas citas personas labā netiek atlīdzināti šī apdrošināšanas līguma (polises) izpratnē.
- Apdrošināšanas līguma neatņemama sastāvdaļa ir BTA Valdes 23.01.2007. apstiprinātie „BTA Profesionālās civiltiesiskās atbildības apdrošināšanas noteikumi Nr.20.1.” un to pielikums "Arhitektu un inženieru profesionālās civiltiesiskās atbildības apdrošināšanas noteikumi Nr.3-20.1", kuri ir atrodami <http://www.bta.lv/lat/company/about-us/download/cta/>. Apdrošinājumaņēmējs ar apdrošināšanas prēmijas iemaksu apliecina, ka ar tiem un arī šeit minētajiem individuālajiem nosacījumiem ir iepazinies, tie viņam pilnībā ir saprotami un pieņemami. Instrukcijas par darbībām, kas jāveic, iestājoties iespējamam apdrošināšanas gadījumam, var saņemt, piezvanot uz BTA klientu atbalsta dienesta dienakts tālruni +371 26121212.
- Tiek apdrošināta arī Apdrošinātā civiltiesiskā atbildība par pēkšņu un neparedzētu vides piesārņojumu.
BTA Profesionālās civiltiesiskās atbildības apdrošināšanas noteikumu Nr.20.1. punkts Nr. 4.1.3. tiek izteikts šādā redakcijā:
1) personīgajam kaitējumam vai miesas bojājumiem vai īpašuma bojāejai, bojājumiem vai izmantošanas neiespējamībai, ko tieši vai netieši ir izraisījis "piesārņošanas gadījums";
2) testēšanas, monitoringa, novākšanas izdevumiem sakarā ar "piesārņojošās vielas" saturēšanu, anulēšanu, notīrīšanu;
3) līgumsodiem un jebkāda veida soda naudām vai citām līdzīgām sankcijām, kā arī nesamaksātiem nodokļiem un citiem maksājumiem, kas tieši vai netieši izriet no "piesārņošanas gadījuma";
4) tīri finansiālajiem zaudējumiem;
5) kaitējumiem ekoloģijai / bioloģiskai daudzveidībai.

Piesaki atlīdzību ātri un vienkārši: 26 12 12 12, bta.lv

AAS "BTA Baltic Insurance Company"

Vienotais reģistrācijas nr. 40103840140, Sporta iela 11, Rīga, LV-1013, Latvija. Tālrunis 26 12 12 12, mājas lapa bta.lv, e-pasts bta@bta.lv

1 / 2

PROFESIONĀLĀS CIVILTIESISKĀS ATBILDĪBAS APDROŠINĀŠANA

Polise Nr.: LV19-52-00000104-0

5. Neskatoties uz iepriekšminēto, šī Apdrošināšanas polise sedz atbildību, kas ir izņēmums no seguma augstāk minētajos punktos (1) un (2), ar nosacījumu, ka:
- a) atbildība ir radusies no nejauša, identificējama, bez iepriekšējā nodoma nodarītā "piesārņošanas gadījuma", kas noticis apdrošināšanas polises darbības laikā un kuru ir izraisījis darbība, ko Apdrošinātais vai kāds viņa vārdā veic apdrošināšanas teritorijā un
 - b) Apdrošinātais ir uzziņājis par "piesārņošanas gadījumu" 72 stundu ietvaros sākot no tā iestāšanās un 7 dienu laikā ir rakstveidā ziņojis Apdrošinātājam par "piesārņošanas gadījuma" iestāšanos.
- Apdrošinātā gadījuma datums ir datums, kad cietusi persona, cita trešā persona vai Apdrošinājumaņēmējs ir pirmo reizi atklājis miesai vai īpašumam nodarīto kaitējumu, kas ir pierādāms.
- Toties augstākminētais izņēmums nav attiecināms uz:
- (a) prasībām, kas cēlušās no vides piesārņošanas izrietošiem bojājumiem, kas ir neizbēgami parastās darbības rezultātā, nepieciešami, vai tādi, kuru sekas Apdrošinājumaņēmējs ir paredzējis vai akceptējis.
 - (b) testēšanas, monitoringa, novākšanas izdevumiem sakarā ar "piesārņojošās vielas" saturēšanu, anulēšanu, notīrīšanu Apdrošinātā teritorijā vai zem tās.
- Šīs klauzulas izpratnē "piesārņošanas gadījums" ir noplūde, izmete, izkaisīšana vai izkliešana Apdrošinātā teritorijā vai no tās. „Piesārņojošās vielas” nozīmē jebkādu cietu, šķidrū, gāzveidīgu vai termisku kairinātāju vai sārņotāju, tai skaitā, bet neierobežojoties ar dūmiem, tvaiku, sodrēju, putām, skābi, sārmu, ķīmikālijām un „atkritumiem”. „Atkritumi” iekļauj materiālus, no kuriem ir jāatbrīvojas vai kurus ir jāpārstrādā atkārtotai izmantošanai, jāpārtaisa, vai jāutilizē, vai no kuriem atbrīvojas, kurus pārstrādā atkārtotai izmantošanai, pārtaisa vai utilizē.
6. Līgums noslēgts saskaņā ar pieteikumu Nr. LV19-52-00000104-0. Šis pieteikums ir neatņemama līguma sastāvdaļa.



BTA – Viegli būt atbildīgam

Priekšrocības un papildu pakalpojumi BTA klientiem:

1. nodrošinām individuālu pieeju katram klientam, izvērtējot viņa vajadzības un vēlmes un piedāvājot atbilstošu Profesionālās civiltiesiskās atbildības apdrošināšanas aizsardzību;
2. piedāvājam plašu Profesionālās civiltiesiskās atbildības apdrošināšanas pakalpojumu klāstu, tai skaitā gan profesionālajām darbībām, kurām saskaņā ar Latvijas Republikas normatīvo aktu prasībām civiltiesiskās atbildības apdrošināšana ir obligāta prasība, gan arī profesionālajām darbībām, kuru pārstāvji savu civiltiesisko atbildību var apdrošināt brīvprātīgi.

Līguma noslēgšanas datums, laiks, vieta: 06.02.2019, 11:42, Jelgava

BTA vārdā

Vārds, uzvārds:

Paraksts:

Sanita Stepiņa
BTA KDC Jelgava
apdrošināšanas speciālists

Apdrošinājumaņēmēja vārdā

Vārds, uzvārds:

Paraksts:

Helmuta Lešs

Piesaki atlīdzību ātri un vienkārši: 26 12 12 12, bta.lv

AAS "BTA Baltic Insurance Company"

Vienotais reģistrācijas nr. 40103840140, Sporta iela 11, Rīga, LV-1013, Latvija. Tālrunis 26 12 12 12, mājas lapa bta.lv, e-pasts bta@bta.lv

Vispārējā daļa

Projekts izstrādāts pēc SIA "Jelgavas nekustamā īpašuma pārvalde" projektēšanas uzdevuma. Projekta izstrādei izmantoti ēkas energoefektivitātes paaugstināšanas projekta rasējumi.

Projektā paredzēts pārbūvēt pasīvo zibensaizsardzības sistēmu daudzdzīvokļu mājai:

- uz jumta izbūvēt zibens uztvērēja mastu $h=4m$.
- uztvērēju novadīt pa jumtu un sienām uz četrām pusēm ar izolētu kronšteinu palīdzību, saslēgt ar zemējuma kontūru, zibensaizsardzības stiepli paslēpt zem projektējamās siltumizolācijas.
- projektējamā zibensaizsardzības sistēma pieslēdzama esošajam zemējuma kontūram, kuram projektēšanas laikā mērīta pretestība un tās pretestība $R<10\Omega$.
- zemējuma kontūra maksimālā pretestība $R<10\Omega$. Pēc zibensaizsardzības sistēmas izbūves veikt atkārtotu mērījumu. Ja netiek sasniegta norādītā pretestība, tad kontūru papildināt ar papildus elektrodiem.
- Pirms projektējamās zibensaizsardzības izbūves jāveic esošo stieplu demontāža, jauno stiepli paredzēts pieslēgt esošai virs zemes cokola līmenī.

Visi elektromontāžas darbi veicami saskaņā ar "Elektroietaišu izbūves noteikumiem" un DT noteikumiem. Pēc rakšanas darbiem savest kārtībā zaļās zonas un braucamās daļas segumus.

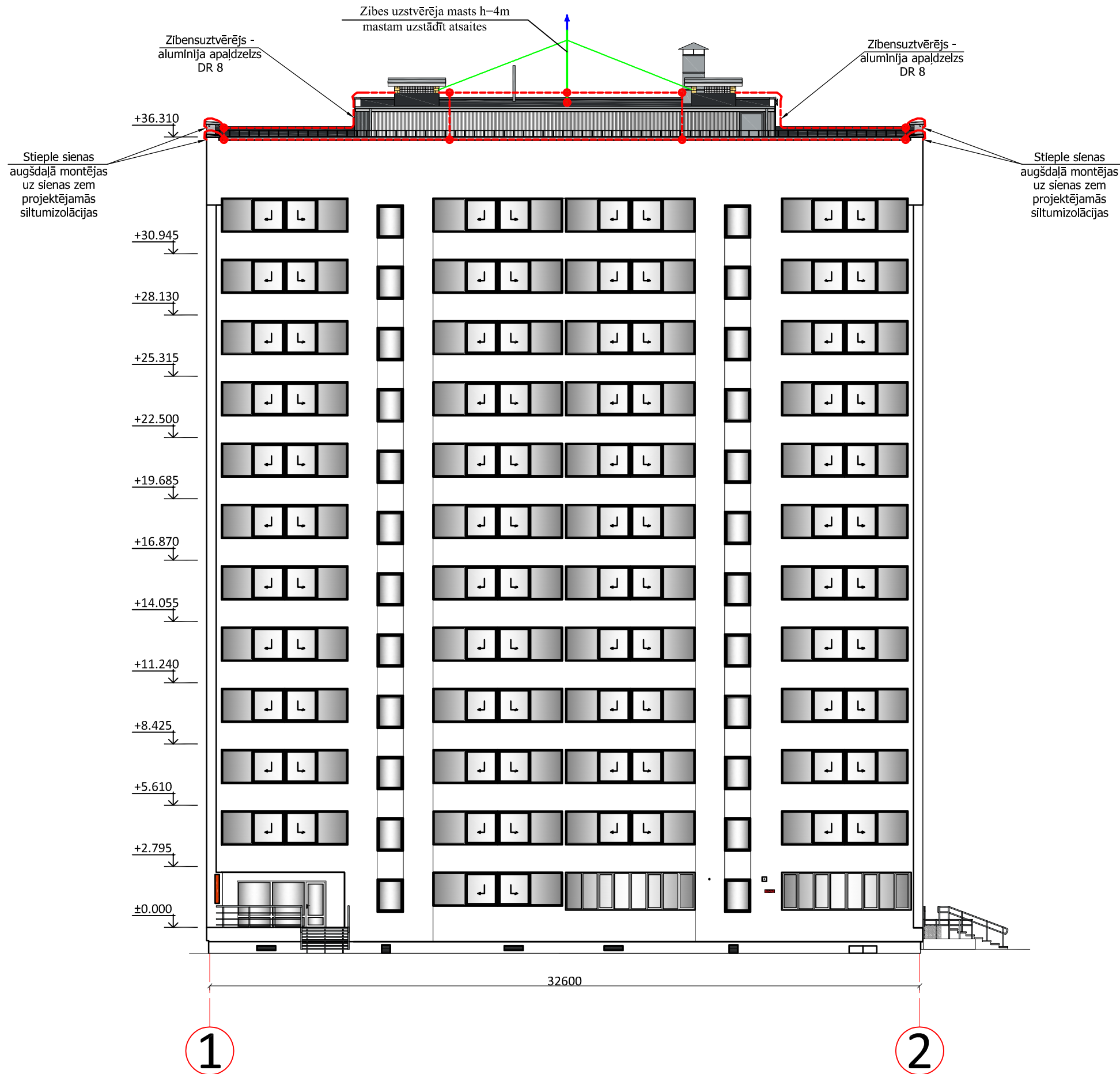
Izmantoto dokumentu saraksts:

1. MK Nr. 500 "Vispārīgie būvnoteikumi";
2. LBN 202 - 18 "Būvniecības ieceres noformēšana";
3. LBN 261 - 15 "Ēku iekšējā elektroinstalācija";
4. MK Nr. 573 "Elektroenerģijas ražošanas, pārvades un sadales būvju būvnoteikumi";

OBJEKTS Vienkāršotās fasādes atjaunošanas dokumentācijas izstrāde "Energoefektivitātes paaugstināšana daudzdzīvokļu dzīvojamai ēkai" Pasta iela 34, Jelgava, ēkas kad. apz. 0900 001 0177 001				
Arhīva numurs	01-2019/5	Pasūtījuma numurs	01-2019/5	
PASŪTĪTĀJS SIA "Jelgavas nekustamā īpašuma pārvalde" Reģ.Nr. 43603011548 Jelgava, Pulkveža Brieža iela 26, LV-3007				
ATBILDĪGAIS PROJEKTĒTĀJS SIA "Arhitektūra un Vide" Reģ. Nr. 43603016278 Lāču iela 42-1, Jelgava, LV-3001, tel. +371 29269076				
				
PROJEKTĒTĀJS SIA "Metro" Reģ. Nr. 43603066391 "Lijas", Atpūta, Jelgavas nov., Svētes pag., LV-3008				
				
RASĒJUMS			Mērogs	b/m
Vispārīgie rādītāji			Stadija	Inženiertīkli
Proj. vad.	Iveta Lāčauniece, sert. Nr.1-00220		Lapa	ELT - 1
Proj.daļ.vad.	Helmuts Leoho Sert. Nr. 3-00809		Lapas	
Rasēja	Helmuts Leoho		Datums	16.10.2019

ZIBENS AIZSARDZĪBAS MONTĀŽAS PLĀNS FASĀDĒ ASĪS 1-2

M 1:200



APZĪMĒJUMI PLĀNĀ:	
---	Zibens uztvērējs - alumīnija apaldzelzs d=8mm
•	Krusta spāle
8	Mērijuma spāle z/a kārbā (stieple-stieple) 8-12mm

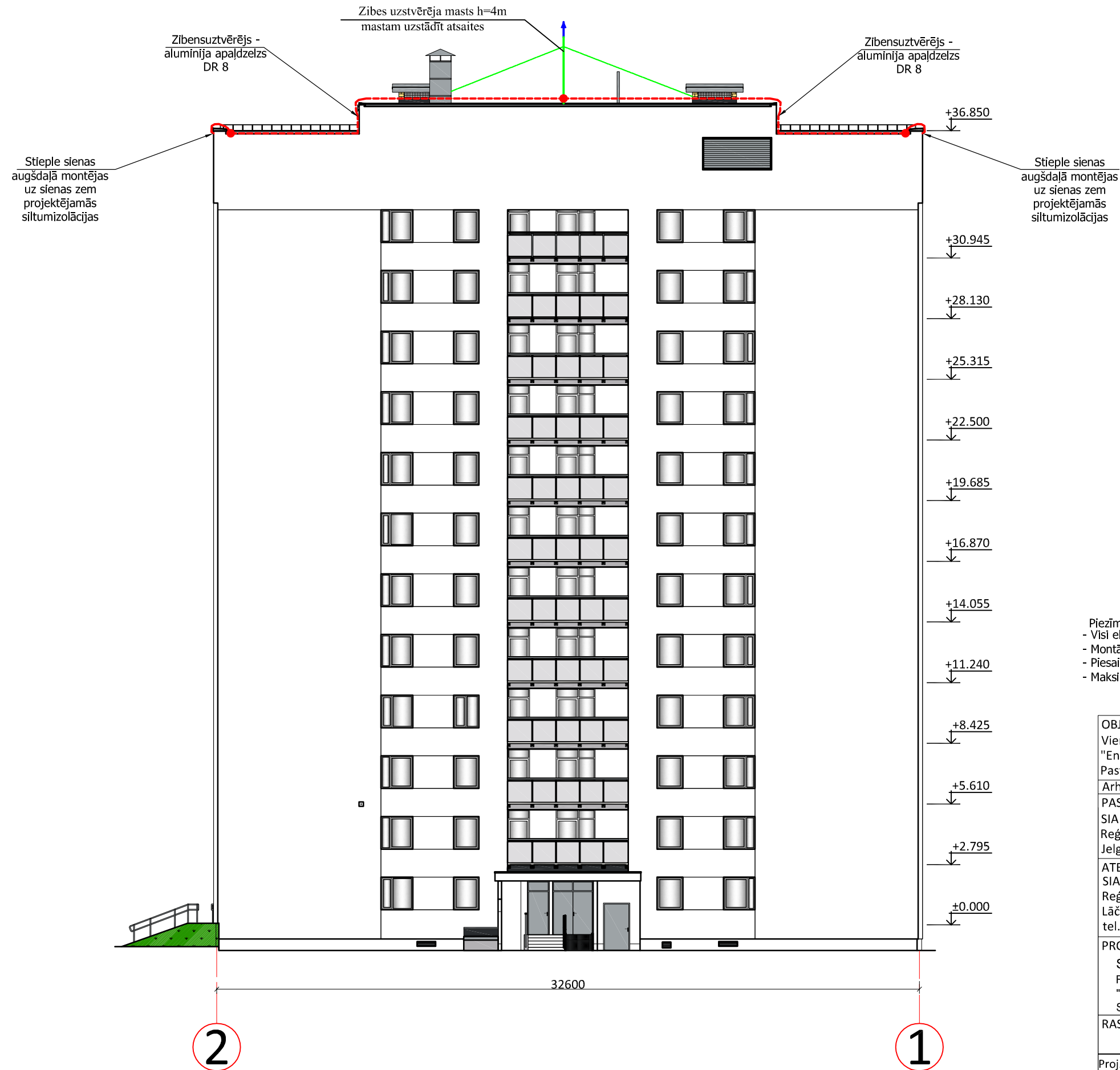
- Piezīmes:
- Visi elektromontāžas darbi veicami saskaņā ar drošības tehnikas noteikumiem.
 - Montāžas plānus skatīt kopā ar citiem rasējumiem
 - Piesaistes un izvietoējuma attālumus precizēt būvniecības gaitā.
 - Maksimālais zibensaizsardzības režģa izmērs uz jumta 15x15m.

OBJEKTS			
Vienkāršotās fasādes atjaunošanas dokumentācijas izstrāde "Energiefektivitātes paaugstināšana daudzdzīvokļu dzīvojamai ēkai" Pasta iela 34, Jelgava, ēkas kad. apz. 0900 001 0177 001			
Arhīva numurs	01-2019/5	Pasūtījuma numurs	01-2019/5
PASŪTĪTĀJS			
SIA "Jelgavas nekustamā īpašuma pārvalde" Reģ.Nr. 43603011548 Jelgava, Pulkveža Brieža iela 26, LV-3007			
ATBILDĪGAIS PROJEKTĒTĀJS			
SIA "Arhitektūra un Vide" Reģ. Nr. 43603016278 Lāču iela 42-1, Jelgava, LV-3001, tel. +371 29269076			
PROJEKTĒTĀJS			
SIA "Metro" Reģ. Nr. 43603066391 "Lijas", Atpūta, Jelgavas nov., Svētes pag., LV-3008			
RASĒJUMS Zibens aizsardzības montāžas plāns fasādē asīs 1 - 2		Mērogs	1:200
		Stadija	Inženiertīkli
Proj.daļ.vad.	Helmutš Leoho Sert. Nr. 3-00809	Lapa	ELT - 2
		Lapas	
Rasēja	Helmutš Leoho	Datums	16.10.2019



ZIBENS AIZSARDZĪBAS MONTĀŽAS PLĀNS FASĀDĒ ASĪS 2-1

M 1:200



APZĪMĒJUMI PLĀNĀ:	
	Zibens uztvērējs - alumīnija apakdzelzs d=8mm
	Krusta spāle
	Mērijuma spāle z/a kārbā (stieple-stieple) 8-12mm

- Piezīmes:
- Visi elektromontāžas darbi veicami saskaņā ar drošības tehnikas noteikumiem.
 - Montāžas plānus skatīt kopā ar citiem rasējumiem
 - Piesaistes un izvietojuma attālumus precizēt būvniecības gaitā.
 - Maksimālais zibensaizsardzības režģa izmērs uz jumta 15x15m.

OBJEKTS			
Vienkāršotās fasādes atjaunošanas dokumentācijas izstrāde			
"Energiefektivitātes paaugstināšana daudzdzīvokļu dzīvojamai ēkai"			
Pasta iela 34, Jelgava, ēkas kad. apz. 0900 001 0177 001			
Arhīva numurs	01-2019/5	Pasūtījuma numurs	01-2019/5
PASŪTĪTĀJS			
SIA "Jelgavas nekustamā īpašuma pārvalde"			
Reģ.Nr. 43603011548			
Jelgava, Pulkveža Brieža iela 26, LV-3007			
ATBILDĪGAIS PROJEKTĒTĀJS			
SIA "Arhitektūra un Vide"			
Reģ. Nr. 43603016278			
Lāču iela 42-1, Jelgava, LV-3001,			
tel. +371 29269076			
PROJEKTĒTĀJS			
SIA "Metro"			
Reģ. Nr. 43603066391			
"Lijas", Atpūta, Jelgavas nov.,			
Svētes pag., LV-3008			
RASĒJUMS Zibens aizsardzības montāžas plāns fasādē		Mērogs	1:200
asīs 2 - 1		Stadija	Inženiertīkli
Proj.daļ.vad.	Helmuts Leoho Sert. Nr. 3-00809	Lapa	ELT - 3
		Lapas	
Rasēja	Helmuts Leoho	Datums	16.10.2019



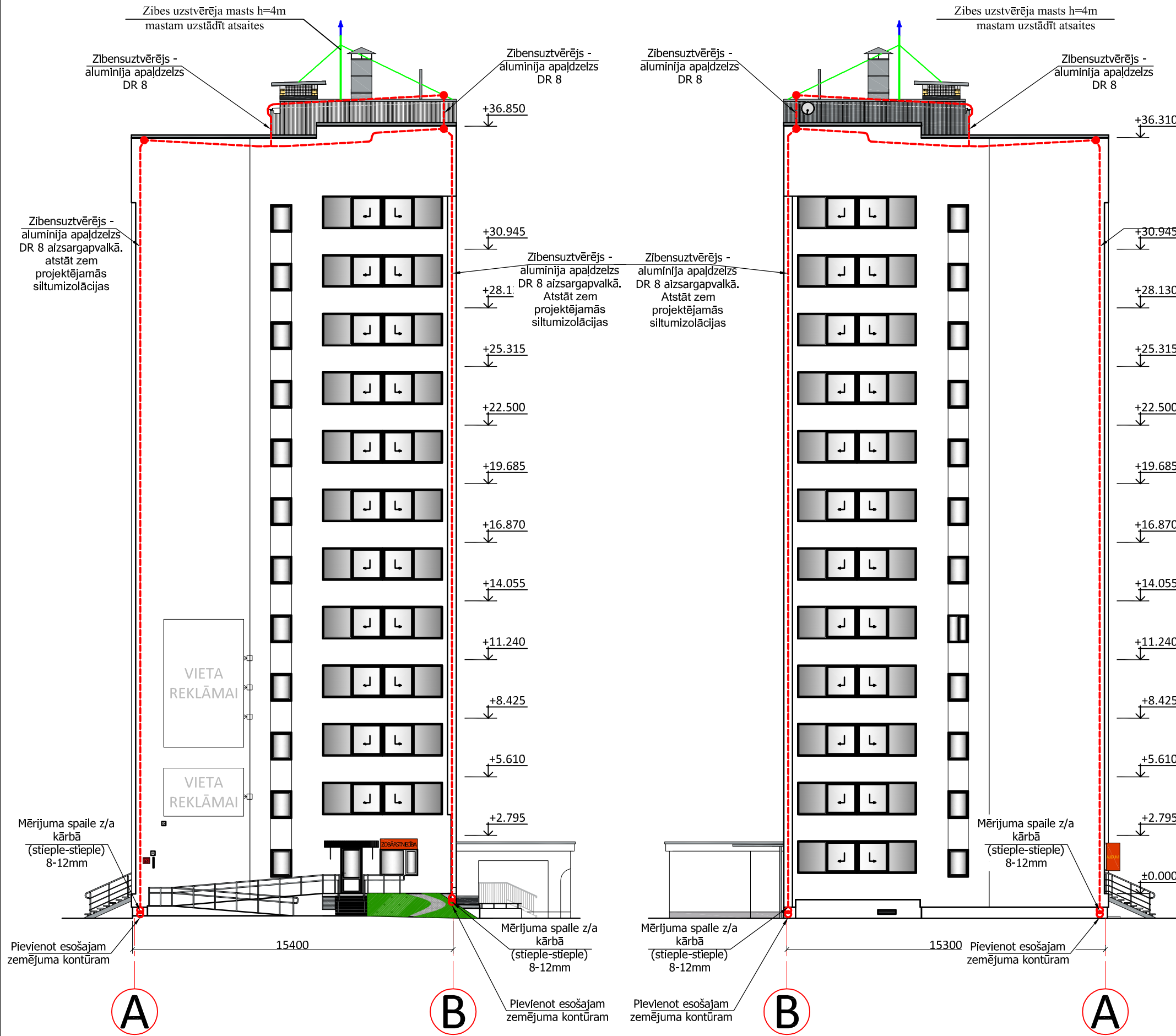
Metro

ZIBENS AIZSARDZĪBAS MONTĀŽAS PLĀNS FASĀDĒ ASĪS A-B

M 1:200

ZIBENS AIZSARDZĪBAS MONTĀŽAS PLĀNS FASĀDĒ ASĪS B-A

M 1:200



APZĪMĒJUMI PLĀNĀ:	
	Zibens uztvērējs - alumīnija apaļdzelzs d=8mm
	Krusta spāle
	Mērijuma spāle z/a kārbā (stieple-stieple) 8-12mm

- Piezīmes:
- Visi elektromontāžas darbi veicami saskaņā ar drošības tehnikas noteikumiem.
 - Montāžas plānus skatīt kopā ar citiem rasējumiem
 - Piesaistes un izvietošanas attālumus precizēt būvniecības gaitā.
 - Maksimālais zibensaizsardzības režģa izmērs uz jumta 15x15m.

OBJEKTS			
Vienkāršotās fasādes atjaunošanas dokumentācijas izstrāde "Energiefektivitātes paaugstināšana daudzdzīvokļu dzīvojamai ēkai" Pasta iela 34, Jelgava, ēkas kad. apz. 0900 001 0177 001			
Arhīva numurs	01-2019/5	Pasūtījuma numurs	01-2019/5
PASŪTĪTĀJS			
SIA "Jelgavas nekustamā īpašuma pārvalde" Reg.Nr. 43603011548 Jelgava, Pulkveža Brieža iela 26, LV-3007			
ATBILDĪGAIS PROJEKTĒTĀJS			
SIA "Arhitektūra un Vide" Reg. Nr. 43603016278 Lāču iela 42-1, Jelgava, LV-3001, tel. +371 29269076			



PROJEKTĒTĀJS			
SIA "Metro" Reg. Nr. 43603066391 "Lijas", Atpūta, Jelgavas nov., Svētes pag., LV-3008			
RASĒJUMS Zibens aizsardzības montāžas plāns fasādē asīs A - B, B - A		Mērogs	1:200
		Stadija	Inženiertīkli
Proj.daļ.vad.	Helmutis Leoho Sert. Nr. 3-00809	Lapa	ELT - 4
		Lapas	
Rasēja	Helmutis Leoho	Datums	16.10.2019

