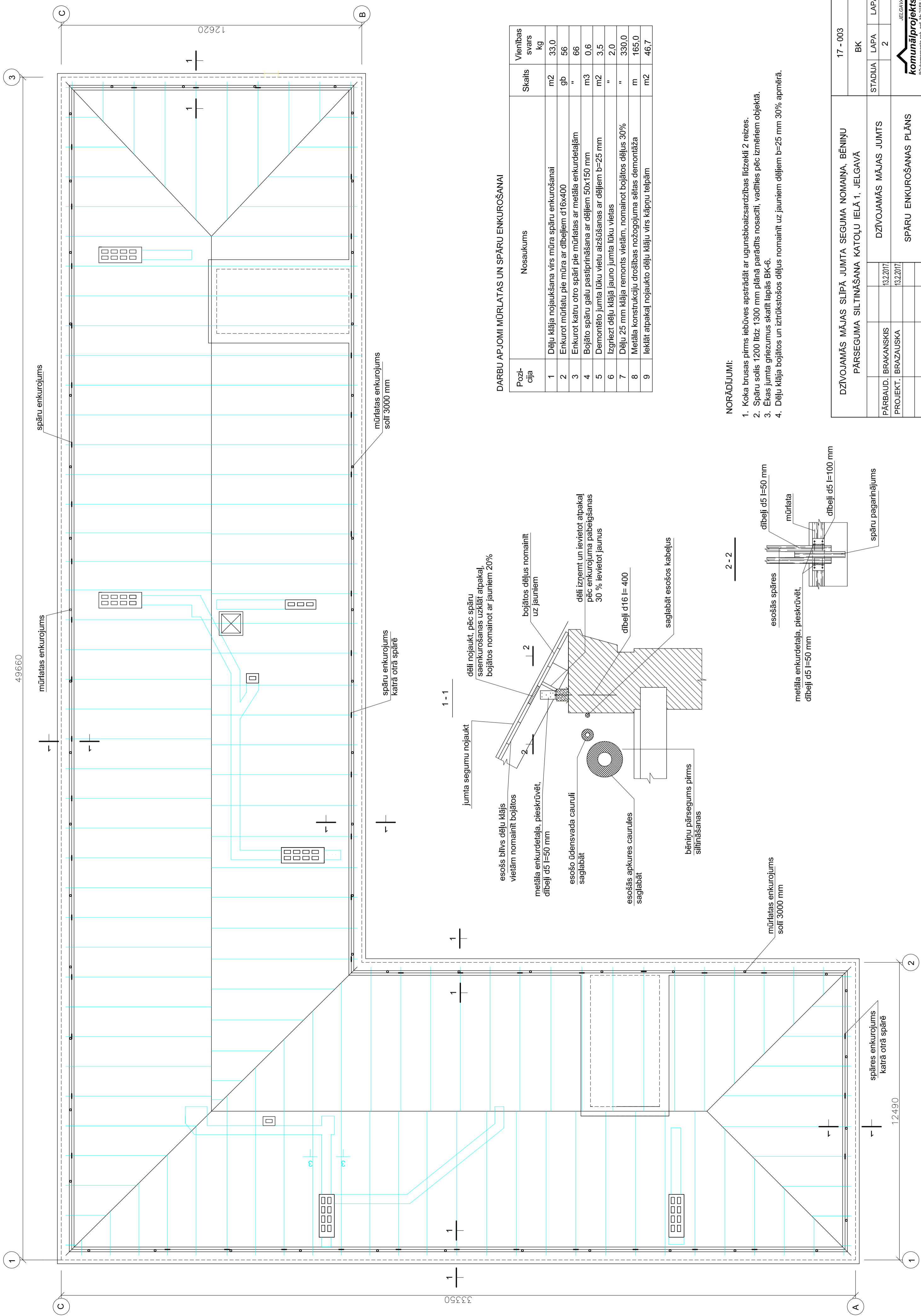


SPĀRU ENKUROŠANAS PLĀNS

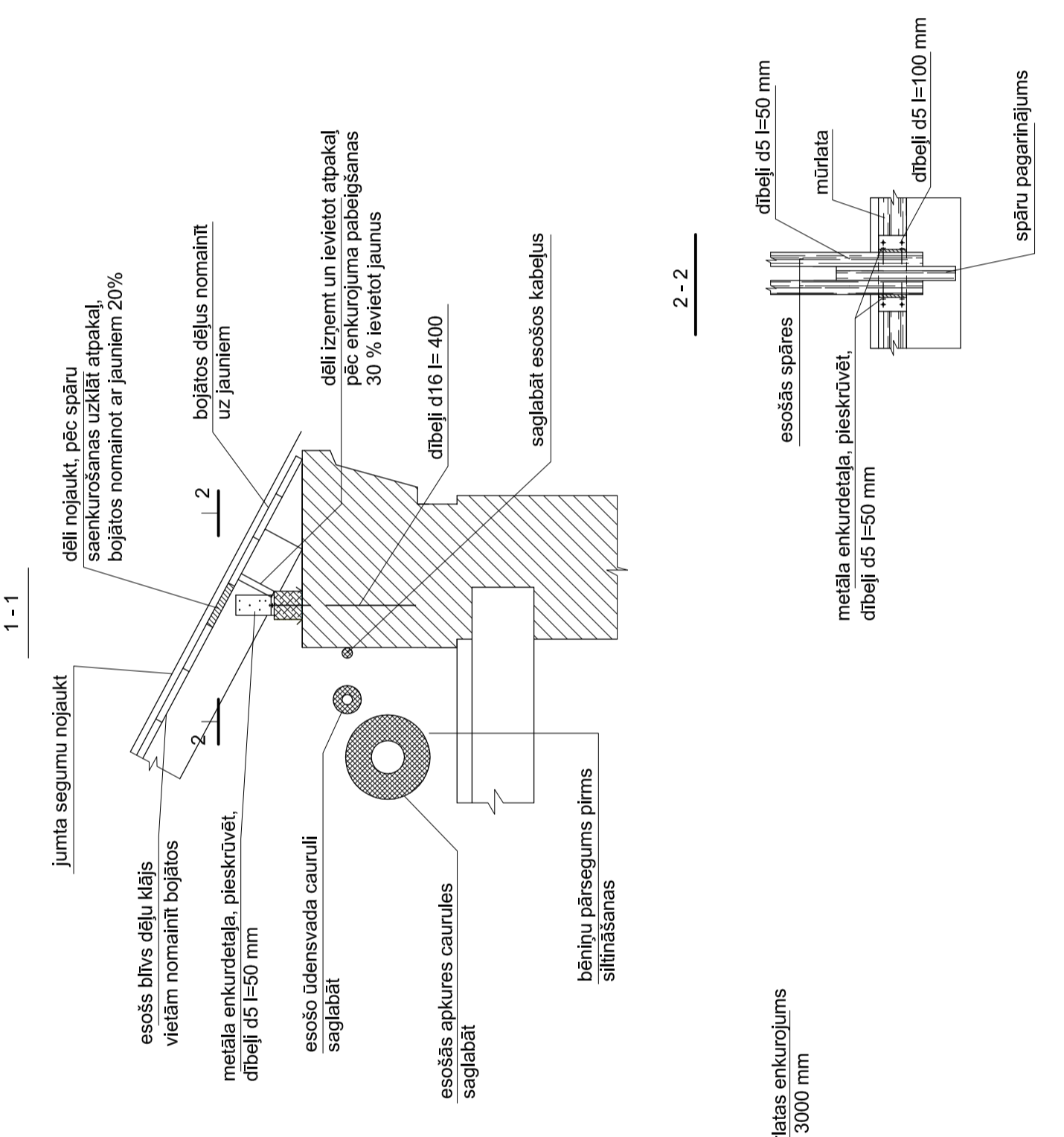


DARBU APJOMI MŪRLĀTAS UN SPĀRU ENKUROŠANAI

Pozi-cija	Nosaukums	Skaitis	Vienības svars kg
1	Dēļu klāja nojaukšana virs mūra spāru enkurošanai	m2	33,0
2	Enkurot mūrītu pie mūra ar dībeļiem d16x400	gb	56
3	Enkurot katru otro spāri pie mūrītas ar metāla enkurdetaļām	"	66
4	Bojāto spāru galu pastiprināšana ar dēļiem 50x150 mm	m3	0,6
5	Demontēto jumta lūku vietu aizsūšanas ar dēļiem b=25 mm	m2	3,5
6	Izgriezt dēļu klāja jauno jumta lūku vietas	"	2,0
7	Dēļu 25 mm klāja remonts vietām, nomainot bojātos dēļus 30%	"	330,0
8	Metāla konstrukciju drošības nozogojuma sētas demontāža	m	165,0
9	Iekļāt atpakaļ nojaukto dēļu klāju virs kāpņu telpām	m2	46,7

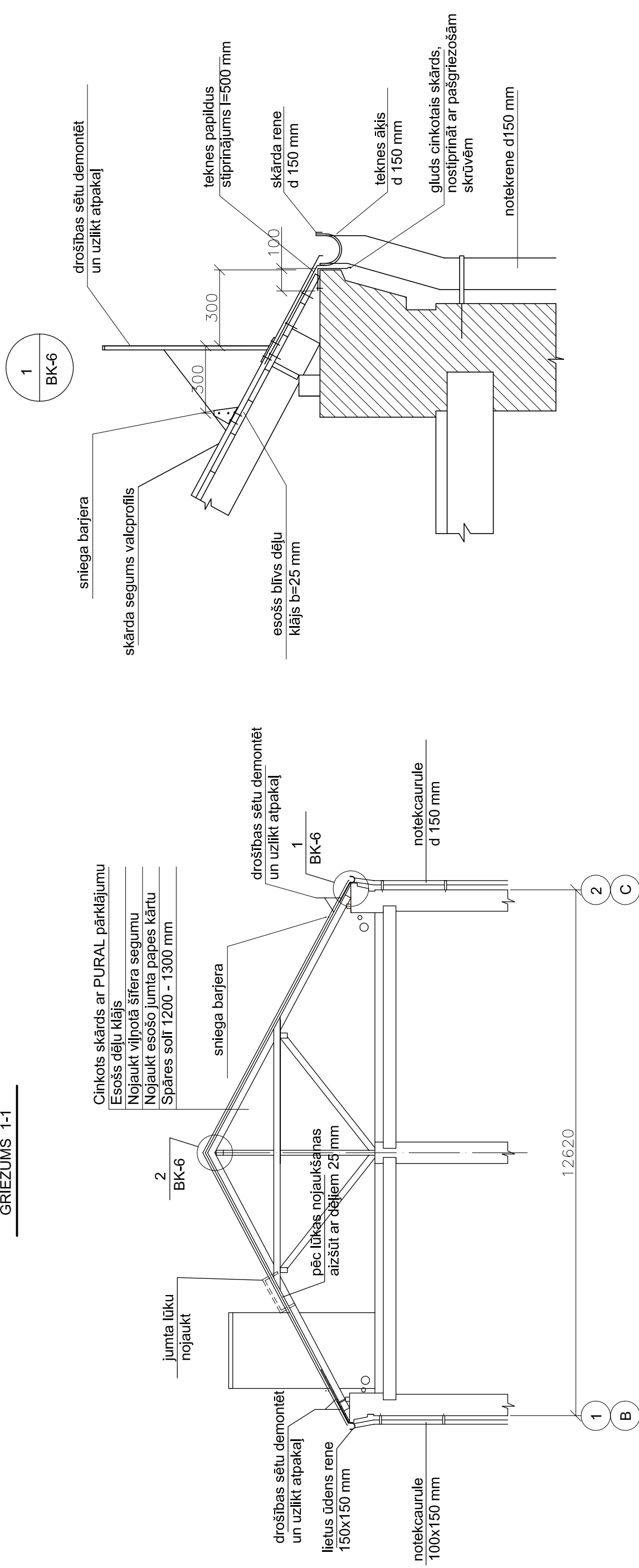
NORĀDĪJUMI:

1. Koka brūsas pirms iebūves apstrādāt ar ugunsbioaizsardzības līdzekli 2 reizes.
2. Spāru solis 1200 līdz 1300 mm plānā parādīts nosacīti, vadīties pēc izmēriem objektā.
3. Ēkas jumta griezumus skatīt lapās BK-6.
4. Dēļu klāja bojātos un iztrūkstošos dēļus nomainīt uz jauniem dēļiem b=25 mm 30% apmērā.



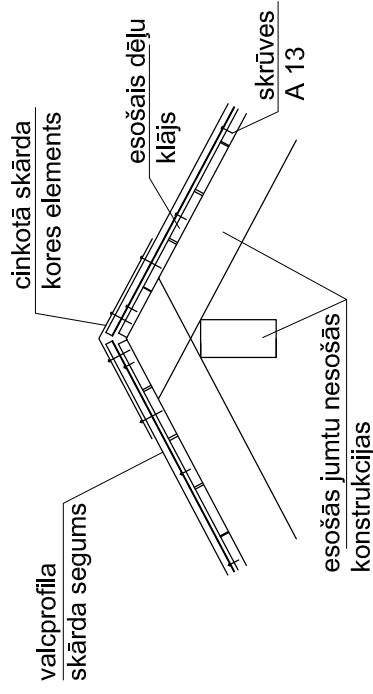
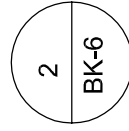
DZĪVOJAMĀS MĀJAS SLĪPĀ JUMTA SEGUMA NOMAIŅA, BĒNIŅU PĀRSEGUMA SILTĪNĀŠANA KATOĻU IELĀ 1, JELGAVĀ		17 - 003	
		BK	
PĀRBAUD. BRAKANSKIS	13.2.2017	STADIJA	LAPA
PROJEKT. BRAZAUŠKA	13.2.2017		2
DZĪVOJAMĀS MĀJAS JUMTS			
SPĀRU ENKUROŠANAS PLĀNS			

GRIEZUMS 1-1



NORĀDĪJUMI:

1. Jumta plānu, seguma maiņas darbu apjomus un kopējos norādījumus skatīt lapā BK-5.
2. Lietus ūdens notek sistēmas renes un caurules izgatavot no cinkotā skārda ar PURAL pārklājumu, jumta seguma krāsā.



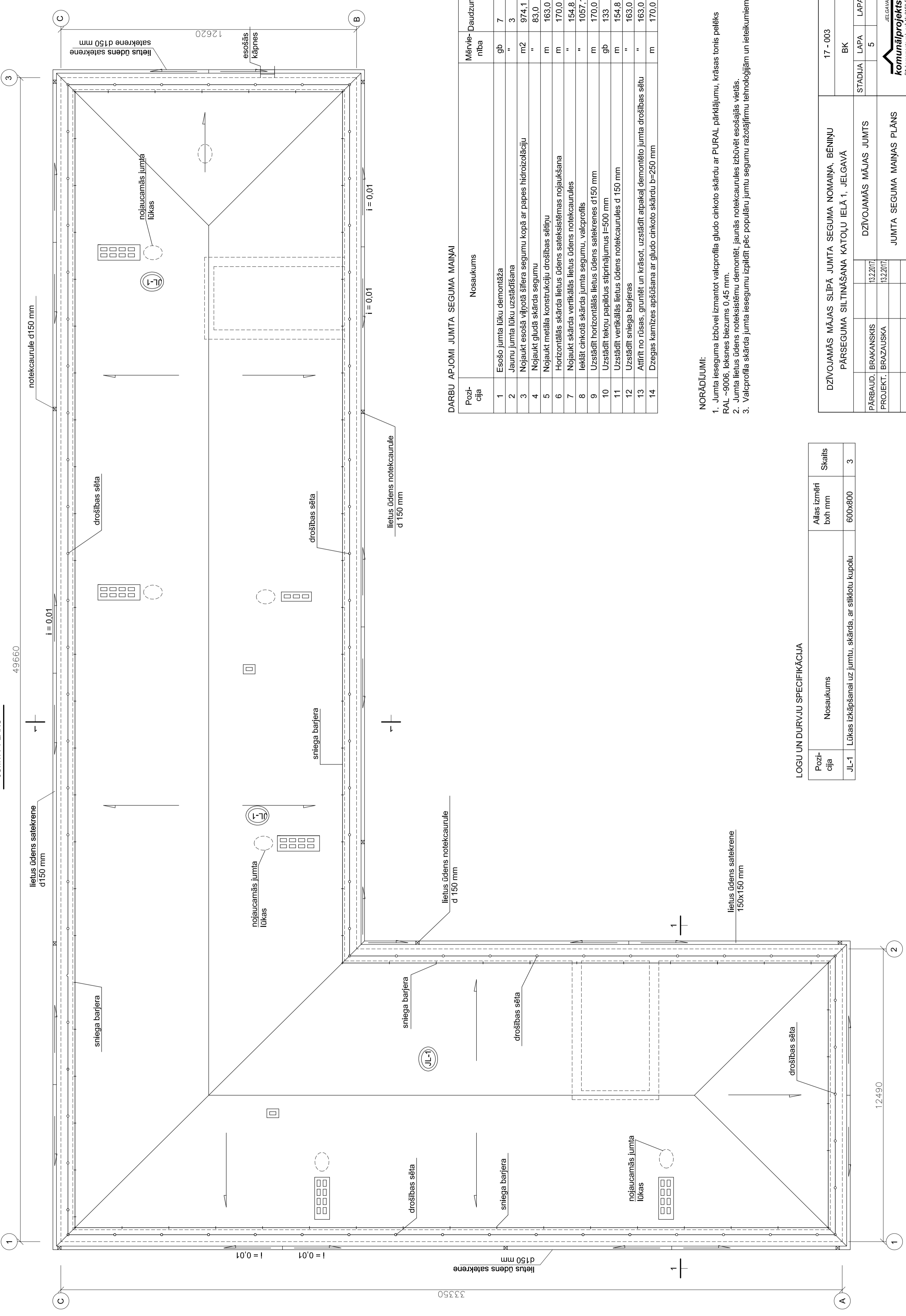
17 - 003

DZĪVOJAMĀS MĀJAS SLĪPĀ JUMTA SEGUMA NOMAĪŅA, BĒNIŅU
PĀRSEGUMA SILTINĀŠANA KATOĻU IELĀ 1, JELGAVĀ

STADIJA	LAPA	LAPAS
	6	

GRIEZUMS 1-1
MEZGLS 1

JUMTA PLĀNS



DARBU APJOMI JUMTA SEGUMA MAIŅAI

Pozīcija	Nosaukums	Mērvienība	Daudzums
1	Esošo jumta lūku demontāža	gb	7
2	Jaunu jumta lūku uzstādīšana	"	3
3	Nojaukt esošā vijļotā šifera segumu kopā ar papēsi hidroizolāciju	m2	974,1
4	Nojaukt gludā skārda segumu	"	83,0
5	Nojaukt metāla konstrukciju drošības sētiņu	m	163,0
6	Horizontālās skārda lietus ūdens satekstīšanas nojaukšana	m	170,0
7	Nojaukt skārda vertikālās lietus ūdens notekcaurules	"	154,8
8	Iekārt cinkotā skārda jumta segumu, valcprofilis	"	1057,1
9	Uzstādīt horizontālās lietus ūdens sateknes d150 mm	m	170,0
10	Uzstādīt tekņu papildus stiprinājumus l=500 mm	gb	133
11	Uzstādīt vertikālās lietus ūdens notekcaurules d 150 mm	m	154,8
12	Uzstādīt sniega barjeras	"	163,0
13	Atfīrīt no rūsas, gruntēt un krāsot, uzstādīt atpakaļ demontēto jumta drošības sētu	"	163,0
14	Dzegas kamīzes apšūšana ar gludo cinkoto skārdu b=250 mm	m	170,0

NORĀDĪJUMI:

- Jumta ieseguma izbūvei izmantot valcprofilis gludo cinkoto skārdu ar PURAL pārklājumu, krāsas tonis pelēks RAL -9006, loksnes biezums 0,45 mm.
- Jumta lietus ūdens notek sistēmu demontēt, jaunās notekcaurules izbūvēt esošajās vietās.
- Valcprofila skārda jumta iesegumu izpildīt pēc populāru jumtu segumu ražotāju tehnoloģijām un ieteikumiem.

LOGU UN DURVJU SPECIFIKĀCIJA

Pozīcija	Nosaukums	Aillas izmēri b x h mm	Skaitis
JL-1	Lūkas izkāršanai uz jumtu, skārda, ar stiklotu kupolu	600x800	3

DZĪVOJAMĀS MĀJAS SLĪPĀ JUMTA SEGUMA NOMAIŅA, BĒNIŅŪ PARSEGUMA SILTINĀŠANA KATOĻU IELĀ 1, JELGAVĀ

17 - 003	
BK	
STADIJA	LAPA LAPAS
	5

SITUĀCIJAS PLĀNS

Dzīvojamā māja Jelgavā
Katoļu ielā 1

TEHNISKI - EKONOMISKIE RĀDĪTĀJI

Numurs pēc kārtas	Nosaukums	Mērvienība	Daudzums
1	Apbūves laukums	m2	885,6
2	Ēkas būvtilpums	m3	12221,3
3	Ēkas kopējā platība	m2	3031,9
4	Stāvu skaits	gb	4
5	Teritorijas kopējā platība	m2	3230,0
6	Ugunsbīstamības pakāpe		U2
7	Klasifikācija pēc izmantošanas veida		11220103

Jumta siltināšanas plānam un
mezglu shēmām piekrišu

Gerds Kiesners

.....
(mājas vecākā vārds, uzvārds, paraksts)
.....
.....
(datums)

Jumta siltināšanas plānam un
mezglu shēmām piekrišu

Juris Vidžis

.....
(pasūtītāja vārds, uzvārds, paraksts)
.....
.....
(datums)

DARBA ZĪMĒJUMU SARAKSTS

Lapas Nr	Nosaukums	Piezīmes
1	Vispārīgie rādītāji	
2	Spāru enkurojuma plāns	
3	Bēniņu siltināšanas plāns	
4	Griezumus 1-1, 2-2, mezgls 1	
5	Jumta seguma nomaigšanas plāns	
6	Griezumus 1-1, mezgli 1, 2	

PROJEKTA DAĻU UN SADAĻU SARAKSTS

Apzīmējums	Nosaukums	Piezīmes
-	Paskaidrojuma raksts, īpašumu aplīdzinoši dokumenti, tehniskie noteikumi	
BK	Būvkonstrukcijas	17 - 003
T	Ekonomiskais maksas aprēķins	"

UZMANĪBU !

- BŪVUZŅĒMĒJIEM, PIRMS JEBKURA DARBA UZSĀKŠANAS, JĀPĀRLIECINĀS PAR RASĒJUMOS SNIEGTAJĒM IZMĒRIEM. NEATBILSTĪBAS VAI PRETRUNU GADĪJUMĀ PIRMS DARBU UZSĀKŠANAS GRIEZTIES PROJEKTĒŠANAS BIROJĀ NESKAIDRĪBU NOVĒRSANAI.
- RAKSTURĪGIE IZMĒRI NEVAR TIKT NOLASĪTI PĒC MĒROGA RASĒJUMĀ. ŠĀUBU GADĪJUMĀ GRIEZTIES PROJEKTĒŠANAS BIROJĀ.
- ŠĀUBURAS PROJEKTA IZMAIŅAS BŪVNICĪBAS GAITĀ SASKAŅOJAMAS AR PROJEKTĒŠANAS BIROJU.
- ŠIS IEPRIEKŠ MINĒTĀS NORĀDES ATTIECINĀMAS UZ VISĀM ŠĀJĀ SĒJUMĀ IEVIETOTAJĀM RASĒJUMA LAPĀM.

BŪVES RAKSTUROJUMS UN UGUNSBĪSTAMĪBA

PROJEKTA RISINĀJUMI

- Projekts izstrādāts daudzdzīvokļu dzīvojamās mājas bēniņu grīdas siltināšanai un viļņotā šīfera jumta seguma nomaigai uz cinkotā skārda segumu.
- Dzīvojamā māja atbilst ugunsnoturības U2 pakāpei. Ēkas iekšējās nesošās sienas ķieģeļu, 380 mm biezumā, ārējās sienas 510 mm biezumā. Kāpņu telpas sienas ķieģeļu 380 mm biezumā, bēniņu daļā monolīta dzelzsbetona pārsegums. Kāpnes saliekamā dzelzsbetona. Pārsegumi - caurumoīte dzelzsbetona pārseguma panelī, četrslīpu jumts ar slīpumu uz āru, nesošās konstrukcijas koka. Lietus ūdens novadīšana no jumta ārējā, tehnēs.
- Dzīvojamās mājas jumta seguma maiņas un pārseguma siltināšanas projekta BK daļā izstrādāti šādi risinājumi:
 - esošās mūrītas un spāru papildus pieenkurošana mūrīm,
 - beramās eko vates siltumizolācijas uzklāšana bēniņu grīdai un kāpņu telpu taisnajam pārsegumam,
 - kāpņu telpu vertikālo sienu apsūšanas ar siltumizolācijas plātnēm, jumta daļas un horizontālu vēdkanālu sienīņu, ar mīksto ruļļu minerālvatīvi,
 - cinkotā skārda valcprofila jumta seguma iekļāšana, jumta lūku uzstādīšana, drošības sētas atjaunošana.
 - jaunas lietus ūdens notek sistēmas izbūve.

Šī būvprojekta risinājumi atbilst
Latvijas būvnormatīviem, kā arī citu
normatīvo aktu prasībām

Būvprojekta
vadītājs Kārlis Brakanskis 3-00145
(vārds un uzvārds, sertifikāta numurs)

13. februārī 2017. g.
(datums)
(paraksts)

Šī būvprojekta BK daļas risinājumi atbilst
Latvijas būvnormatīvu un citu normatīvo aktu,
kā arī tehnisko vai īpašo noteikumu prasībām

Būvprojekta daļas
vadītājs Kārlis Brakanskis 3-00145
(vārds un uzvārds, sertifikāta Nr)

13. februārī 2017. g.
(datums)
(paraksts)

DZĪVOJAMĀS MĀJAS SLĪPĀ JUMTA SEGUMA NOMAIGANA, BĒNIŅU
PĀRSEGUMA SILTINĀŠANA KATOĻU IELĀ 1, JELGAVĀ

17 - 003

PĀRBAUD.	BRĀKANSKIS	13.2.2017	DZĪVOJAMĀS MĀJAS JUMTS	STADIJA	LAPA	LAPAS
PROJEKT.	BRAZAUSKA	13.2.2017			1	

VISPĀRĪGIE RĀDĪTĀJI