

BK GALVENĀ KOMPLEKTA RASĒJUMU SARAKSTS

LAPA	NOSAUKUMS	PIEZĪMES
1	Vispārīgie rādītāji.	
2	2. un 3.stāva balkonu remonta shēma. Balkona hidroizolācija.	
3	4. un 5.stāva balkonu remonta shēma. Margu plāns. Lāseņa griezumš.	
4	Fasādes shēma ar balkoniem pa asīm 1-2 un 2-1.	
5	Balkona remonta veicamo darbu specifikācija.	
6	Īpaši norādījumi. Margu skats A - A.	

BK GALVENĀ KOMPLEKTA SPECIFIKĀCIJU SARAKSTS

LAPA	NOSAUKUMS	PIEZĪMES
5	Balkona remonta veicamo darbu specifikācija.	

UZMANĪBU:

- Būvuzņēmējam pirms jebkura darba uzsākšanas jāpārliedz par rasējumos sniegtajiem izmēriem. Neatbilstības vai pretrunu gadījumā pirms darbu uzsākšanas griezties projektēšanas birojā neskaidriību novēršanai.
 - Raksturīgie izmēri nevar tikt nolasīti pēc mēroga rasējuma. Šaubu gadījumā griezties projektēšanas birojā.
 - Jebkuras izmaiņas būvniecības gaitā saskaņojams ar projektēšanas biroju.
- Šis iepriekš minētās norādes attiecināmas uz visām šajā sējumā ievietotajām rasējuma lapām.

Šī būvprojekta BK daļas risinājumi atbilst Latvijas būvnormatīvu un citu normatīvo aktu, kā arī tehnisko vai īpašo noteikumu prasībām

Būvprojekta daļas vadītāja: **Ligita Rubīna**
 Sertifikāta Nr. **3 - 00190**

05. 09.2016.g.
 Datums _____ Paraksts _____

VISPĀRĒJIE NORĀDĪJUMI

- 1.Konstruktīvā daļa izstrādāta pamatojoties uz tehniskā slēdziena ieteikumiem un rekomendācijām, ko izstrādāja SIA "Komunālprojekts Jelgava" 2016.gadā.
- 2.Bez vispārējiem norādījumiem vadīties no īpašiem norādījumiem lapā BK6 un no norādījumiem lapās.

PRETKOROZIJAS AIZSARDZĪBA

- 1.Balkona margu tērauda konstrukcijas, kuras jākrāso jānoīrina no esošās krāsas, rūsas un tamlīdzīgi. Rūsas noņemšanai izmantot korozijas noņemšanas šķīdumu.
- 2.Visas tērauda konstrukcijas krāsot divas reizes ar alktida emaljas krāsu, pa vienā kārtā iepriekš nogruntētu virsmu, seguma kopējais biezums 55mkm. Virsmas sagatavošanas pakāpe krāsošanai - SA2.5 pēc ISO-8501-1-1. Ir pieļaujama arī citu adekvātas kvalitātes aizsargpārklājumu pielietošana.

DARBU IZPILDE

- 1.Visi būvdarbi organizējami un izpildāmi saskaņā ar šo projektu.
- 2.Izpildot būvdarbus pēc šī projekta, jāievēro LR spēkā esošie būvnoteikumi "Darba aizsardzības prasības, veicot būvdarbus" / MK 2003.g.25.02. noteikumi Nr. 92/; "Ugunsdrošības noteikumi" / MK 2004.g.17.02. noteikumi Nr.82 / un citas spēkā esošās būvnormatīvu prasības.
- 3.Jebkādas atkāpes no šī projekta un būvdarbu izpildes normu tehniskajām prasībām pieļaujams tikai pēc saskaņošanas ar pasūtītāju un projekta izstrādātāju.
- 4.Būvniecības laikā jānodrošina visu būvkonstrukciju izturība, vispārējā un vietējā noturība visā būvniecības laikā, kā arī būvnormatīvu un būvnoteikumu ievērošana.
- 5.No montāžas stozēm un materiālu novietošanas piepūles būvkonstrukcijas nedrīkst pārsniegt piepūles, kas attiecīgajai konstrukcijai paredzētas ekspluatācijas laikā.
- 6.Monolītajām konstrukcijām jāreģinās ar betona sasniegto stiprību konstrukcijas noslogošanas momentā.
- 6.Visiem pielietotajiem materiāliem jāatbilst attiecīgajam kvalitātes sertifikātam pielietojamā sfērā.

Daudzīvokļu mājas balkonu atjaunošana
 Uzvaras ielā 3, Jelgavā

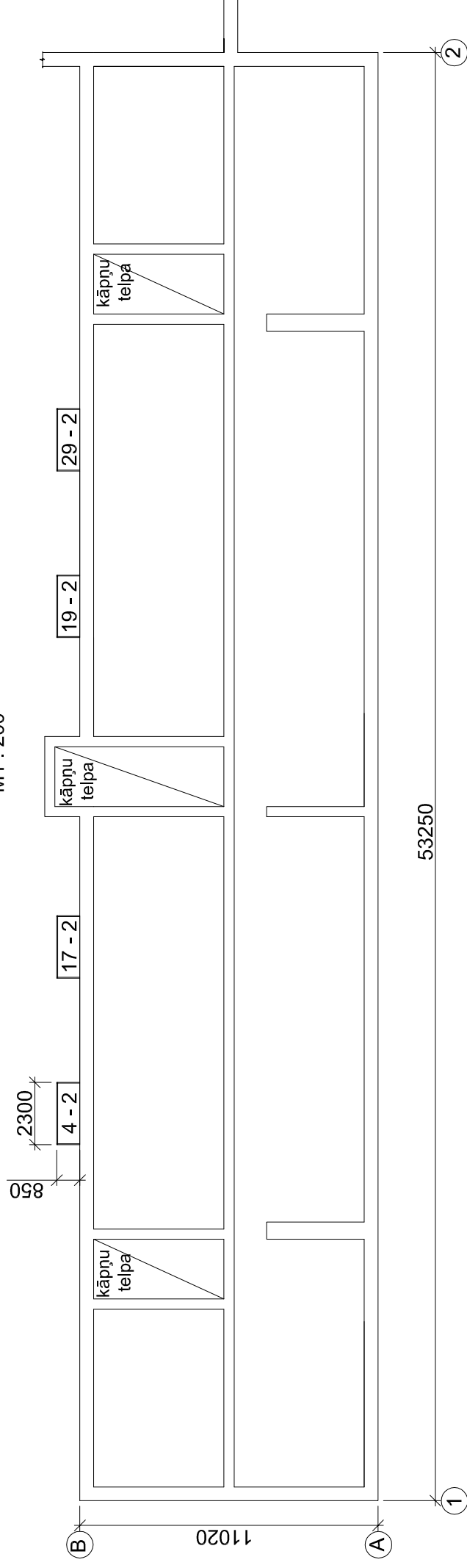
16 - 036

BK

Būvpr. vad. Izstrād.	K. Brakanskis L.Rubīna	05.09.2016. 05.09.2016.	Daudzdzīvokļu māja	Stadija BP	Lapa 1	Lapas 6
			Vispārīgie rādītāji.			

2. STĀVA BALKONU REMONTA SHĒMA

M1 : 200

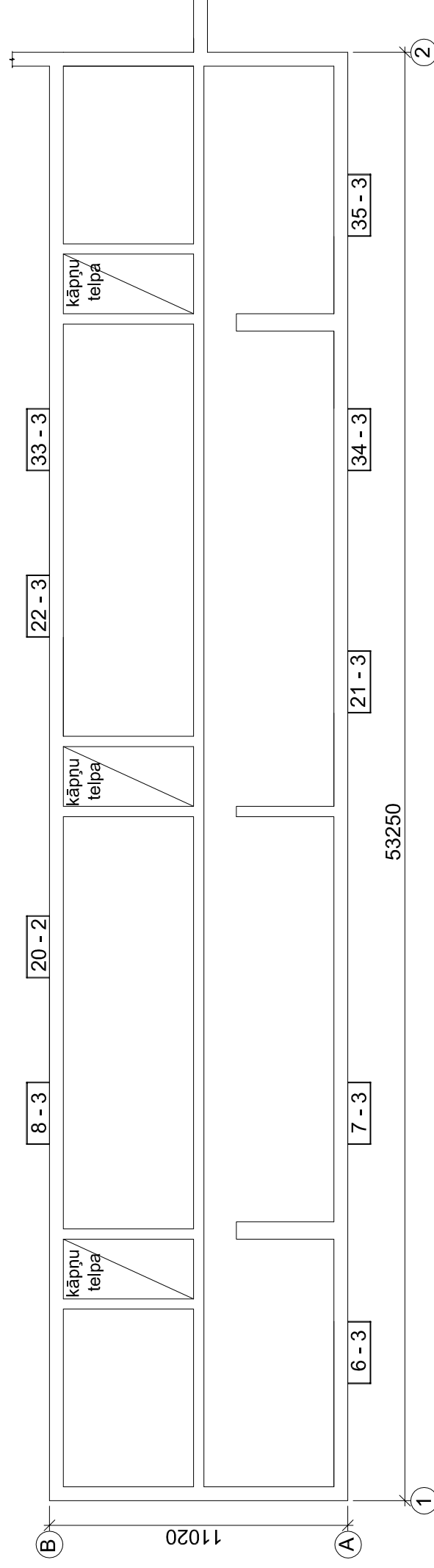


Pieņemtie apzīmējumi:

15 - 2
 dzīvokļa Nr. 15-2
 tehniskā stāvokļa novērtējuma indekss

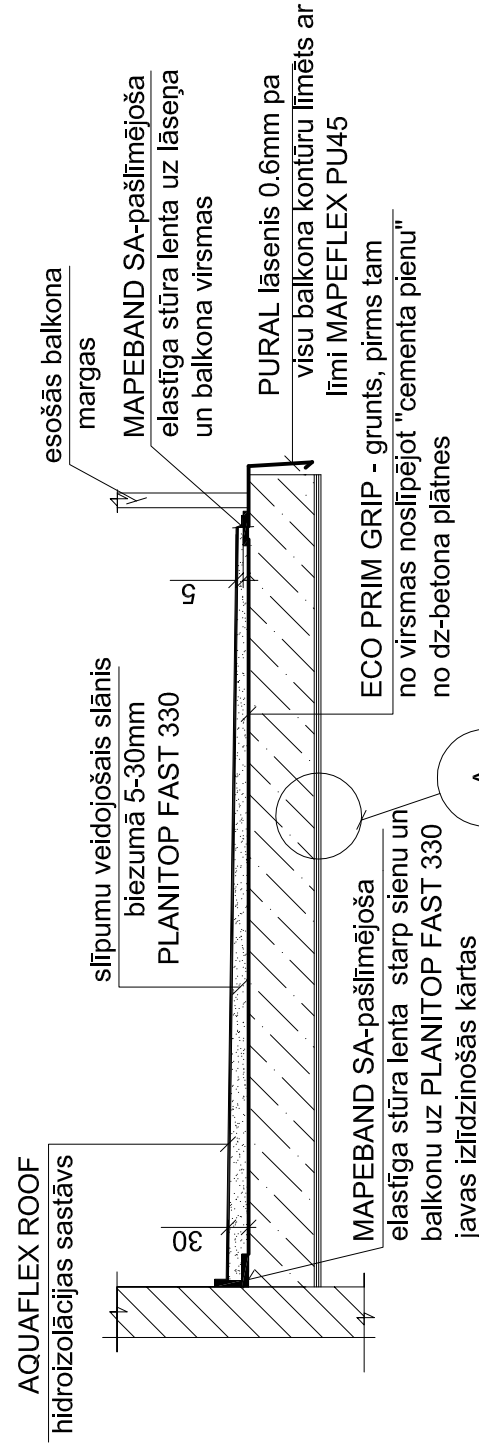
3. STĀVA BALKONU REMONTA SHĒMA

M1 : 200



Balkonu tehniskā stāvokļa novērtējums:
 indekss 2 - tehniskais stāvoklis apmierinošs; mitruma bojājumi, sīkpsaisas betona aizsargkārtā
 indekss 3 - tehniskais stāvoklis neapmierinošs; mitruma bojājumi, betona aizsargkārtas atslāņošanās; virspusēja stiebrojuma korozija
 indekss 4 - tehniskais stāvoklis neapmierinošs; plātnes malu erozija; betona aizsargkārtas atslāņošanās; dziļa stiebrojuma korozija

BALKONA HIDROIZOLĀCIJA



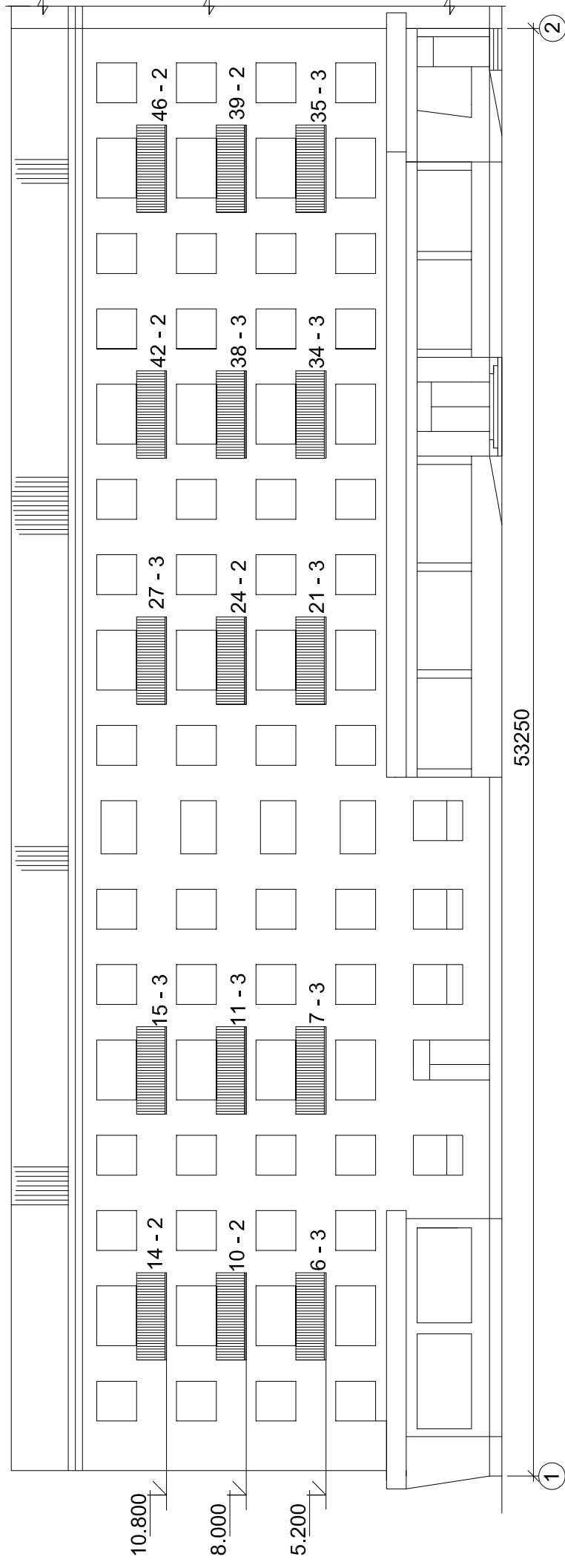
Daudzdzīvokļu mājas balkonu atjaunošana
 Uzvaras ielā 3, Jelgavā

16 - 036

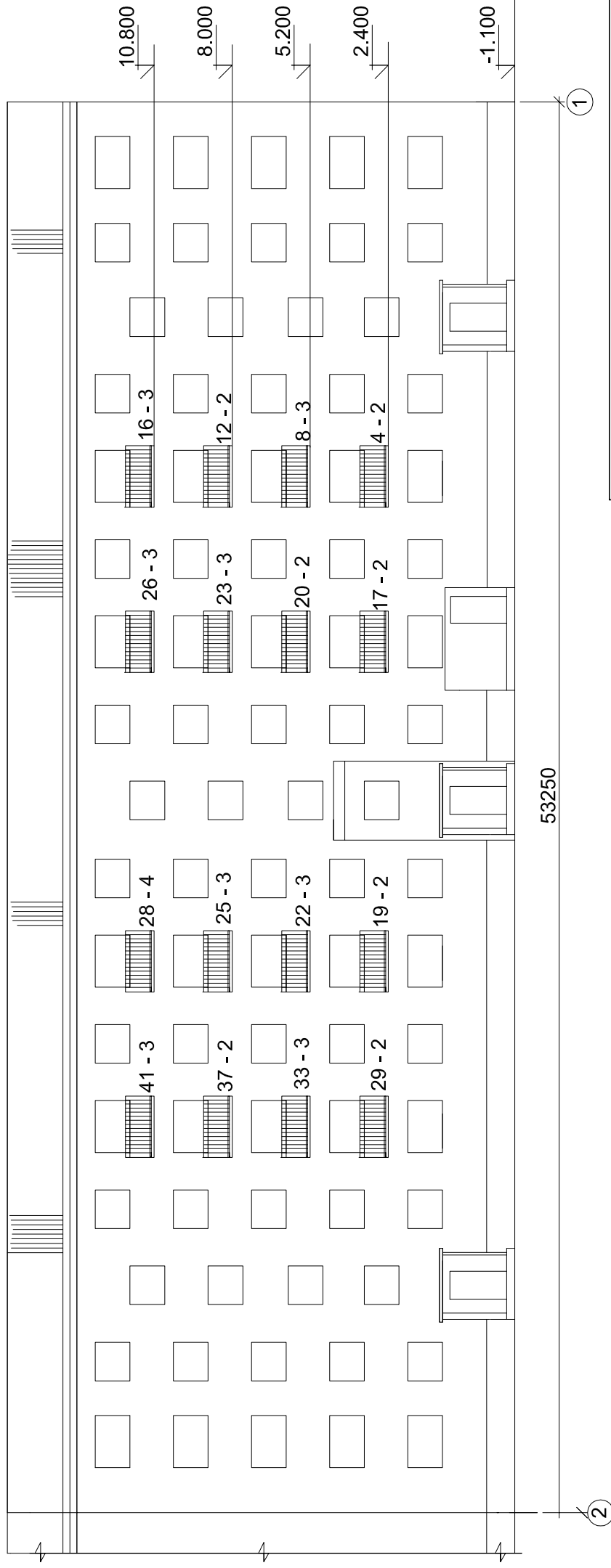
BK

Izstrād.	L. Rubīna	Daudzdzīvokļu māja	Stadija	Lapa	Lapas
			BP	2	
		2. un 3. stāva balkonu remonta shēma. Balkona hidroizolācija.			

FASĀDES SHĒMA AR BALKONIEM ASĪS 1 - 2
M1 : 200



FASĀDES SHĒMA AR BALKONIEM ASĪS 2 - 1
M1 : 200



Daudzdzīvokļu mājas balkonu atjaunošana
Uzvaras ielā 3, Jelgavā

16 - 036

BK

Stadija	Lapa	Lapas
BP	4	

Daudzdzīvokļu māja

Fasādes shēma
ar balkoniem pa
asīm 1-2 un 2-1.

05.09.2016.

Izstrād. L.Rubīna

BALKONU REMONTA VEICAMO DARBU SPECIFIKĀCIJA

Apzīm. plānā	Dzīvokļa Nr.	Skaits gab.	Veicamo darbu apraksts	Apjoms uz vienu balkonu
2	4;10;12; 14; 17;19; 20; 24; 29; 37; 39;42; 46	13	Attīrīt balkona plātņi no esošā grīdas seguma(asfaltbetona ar biezumu pie sienas 70mm; malā 50mm.)	0.12kb/m
			Demontēt esošās balkona apšuvuma plātnes un lāseņi	2.5kv/m
			Attīrīt balkona plātņi līdz homogēnai betona virsmai	1.96kv/m
			Attīrīt balkona tērauda rāmi un margu tērauda konstrukcijas no esošās krāsa un apstrādāt ar korozijas noņemšanas šķīdumu	3.6kv/m
			Atsegti stieģoju attīrīt no korozijas, atsegtās stieģas apstrādāt ar pretkorozijas pārklājumu MAEFER 1K 2reizes.	
			Atjaunot stieģoju betona aizsargkārtu, izmantojot remonjāvu PLANITOP SMOOTH & PAIR R2 (skat. norād. BK6)	0.01kb/m
			Montēt projektēto lāseņi no tērauda loksnes t=0.6mm (BK3)	
			Uzklāt ECO PRIM GRIP grunti (skat. norād. BK6)	1.96kv/m
			Norādītajās vietās līmēt MAPPEBAND SA lentas uz ar PLANITOP FAST 330 sastāvu izlīdzinātas virsmas (BK6)	6.3m
			Uzklāt slīpumu veidojošo slāni PLANITOP FAST 330 (skat. norād. BK6)	0.034kb/m
			Tērauda rāmjū un margu tērauda konstrukcijas krāsot 2x ar pretkorozijas krāsu pa atbilstošu grunti	3.6kv/m
			Montēt projektēto margu apšuvumu	2.2kv/m
			Iestrādāt balkona virsmas hidroizolāciju AQUAFLEX ROOF 2kārtas (skat. norād. lapā BK6)	1.96kv/m
Balkona plātnes griestus izlīdzināt ar javu MONOFINISH	1.96kv/m			
Balkona plātnes griestus gruntēt ar grunti MALECH	1.96kv/m			
Balkona plātnes 2reizes krāsot ar ELASTOCOLOR pārklājumu.	1.96kv/m			
Attīrīt balkona plātņi no esošā grīdas seguma(asfaltbetona ar biezumu pie sienas 70mm; malā 50mm.)	0.12kb/m			
Nokalt esošo stiprību zaudējušo betonu gar balkona plātnes malām apmēram 10cm dziļumā	0.04kv/m			
Nokalt esošo stiprību zaudējušo betonu plātnes apakšā (~70% laukuma) atsegti stieģoju ~20mm biezumā	0.03kb/m			
Demontēt esošās balkona apšuvuma plātnes un lāseņi	2.5kv/m			
Attīrīt balkona plātņi līdz homogēnai betona virsmai	1.96kv/m			
Attīrīt balkona margu tērauda konstrukcijas no esošās krāsas un apstrādāt ar korozijas noņemšanas šķīdumu	3.6kv/m			
Atsegti stieģoju attīrīt no korozijas, nepieciešamības gadījumā bojāto vietā montēt analogas jaunas un veikt balkona margu status stiprinājuma mezglu pastiprināšanu, atsegtās stieģas apstrādāt ar pretkorozijas pārklājumu MAEFER 1K 2reizes	10.0kg			
3	6; 7; 8; 11; 15; 16; 21; 22; 23; 25; 26; 27; 33; 34; 35; 38; 41	17	Atjaunot balkona plātnes nokaltās daļas, kā arī atjaunot stieģoju betona aizsargkārtu, izmantojot remonjāvu PLANITOP SMOOTH & PAIR R2 (skat. norād. BK6)	0.07kb/m
			Montēt projektēto lāseņi no tērauda loksnes t=0.6mm (BK3)	
			Uzklāt ECO PRIM GRIP grunti (skat. norād. BK6)	1.96kv/m
			Norādītajās vietās līmēt MAPPEBAND SA lentas uz ar PLANITOP FAST 330 sastāvu izlīdzinātas virsmas (BK4)	6.3m
			Uzklāt slīpumu veidojošo slāni PLANITOP FAST 330 (skat. norād. BK4)	0.034kb/m
			Margu tērauda konstrukcijas krāsot 2x ar pretkorozijas krāsu pa atbilstošu grunti	3.6kv/m
			Montēt projektēto margu apšuvumu	2.2kv/m
			Iestrādāt balkona virsmas hidroizolāciju AQUAFLEX ROOF (skat. norād. lapā BK)	1.96kv/m
			Balkona plātnes griestus izlīdzināt ar javu MONOFINISH	1.96kv/m
			Balkona plātnes griestus gruntēt ar grunti MALECH	1.96kv/m
			Balkona plātnes 2reizes krāsot ar ELASTOCOLOR pārklājumu.	1.96kv/m
			Attīrīt balkona plātņi no esošā grīdas seguma(asfaltbetona ar biezumu pie sienas 70mm; malā 50mm.)	0.12kb/m
			Nokalt esošo stiprību zaudējušo betonu gar balkona plātnes malām apmēram vidēji 5cm dziļumā	0.02kb/m
			Nokalt esošo stiprību zaudējušo betonu plātnes apakšā (~50% laukuma) atsegti stieģoju ~20mm biezumā	0.02kb/m
			Demontēt esošās balkona margu apšuvuma plātnes un lāseņi	2.5kv/m
			Attīrīt balkona plātņi līdz homogēnai betona virsmai	1.96kv/m
			Attīrīt balkona tērauda rāmi un margu tērauda konstrukcijas no esošās krāsa un apstrādāt ar korozijas noņemšanas šķīdumu	3.6kv/m
Atsegti stieģoju attīrīt no korozijas, nepieciešamības gadījumā bojāto vietā montēt analogas jaunas, atsegtās stieģas apstrādāt ar pretkorozijas pārklājumu MAEFER 1K 2reizes	6.0kg			
Atjaunot balkona plātnes nokaltās daļas, kā arī atjaunot stieģoju betona aizsargkārtu, izmantojot remonjāvu PLANITOP SMOOTH & PAIR R2 (skat. norād. BK6)	0.04kb/m			
Montēt projektēto lāseņi no tērauda loksnes t=0.6mm (BK3)				
Uzklāt ECO PRIM GRIP grunti (skat. norād. BK6)	1.96kv/m			
Norādītajās vietās līmēt MAPPEBAND SA lentas uz ar PLANITOP FAST 330 sastāvu izlīdzinātas virsmas (BK6)	6.3m			
Uzklāt slīpumu veidojošo slāni PLANITOP FAST 330 (skat. norād. BK6)	0.034kb/m			

4	28	1	Tērauda rāmi un margu tērauda konstrukcijas krāsot 2x ar pretkorozijas krāsu pa atbilstošu grunti <th>3.6kv/m</th>	3.6kv/m
			Montēt projektēto margu apšuvumu	2.2kv/m
			Iestrādāt balkona virsmas hidroizolāciju AQUAFLEX ROOF (skat. norād. lapā BK6)	1.96kv/m
			Balkona plātnes griestus izlīdzināt ar javu MONOFINISH	1.96kv/m
			Balkona plātnes griestus gruntēt ar grunti MALECH	1.96kv/m
			Balkona plātnes 2reizes krāsot ar ELASTOCOLOR pārklājumu.	1.96kv/m
			Attīrīt balkona plātņi no esošā grīdas seguma(asfaltbetona ar biezumu pie sienas 70mm; malā 50mm.)	0.12kb/m
			Nokalt esošo stiprību zaudējušo betonu gar balkona plātnes malām apmēram 10cm dziļumā	0.04kv/m
			Nokalt esošo stiprību zaudējušo betonu plātnes apakšā (~70% laukuma) atsegti stieģoju ~20mm biezumā	0.03kb/m
			Demontēt esošās balkona apšuvuma plātnes un lāseņi	2.5kv/m
			Attīrīt balkona plātņi līdz homogēnai betona virsmai	1.96kv/m
			Attīrīt balkona margu tērauda konstrukcijas no esošās krāsas un apstrādāt ar korozijas noņemšanas šķīdumu	3.6kv/m
			Atsegti stieģoju attīrīt no korozijas, nepieciešamības gadījumā bojāto vietā montēt analogas jaunas un veikt balkona margu status stiprinājuma mezglu pastiprināšanu, atsegtās stieģas apstrādāt ar pretkorozijas pārklājumu MAEFER 1K 2reizes	10.0kg
			Atjaunot balkona plātnes nokaltās daļas, kā arī atjaunot stieģoju betona aizsargkārtu, izmantojot remonjāvu PLANITOP SMOOTH & PAIR R2 (skat. norād. BK6)	0.07kb/m
			Montēt projektēto lāseņi no tērauda loksnes t=0.6mm (BK3)	
			Uzklāt ECO PRIM GRIP grunti (skat. norād. BK6)	1.96kv/m
			Norādītajās vietās līmēt MAPPEBAND SA lentas uz ar PLANITOP FAST 330 sastāvu izlīdzinātas virsmas (BK4)	6.3m
			Uzklāt slīpumu veidojošo slāni PLANITOP FAST 330 (skat. norād. BK4)	0.034kb/m
			Margu tērauda konstrukcijas krāsot 2x ar pretkorozijas krāsu pa atbilstošu grunti	3.6kv/m
			Montēt projektēto margu apšuvumu	2.2kv/m
			Iestrādāt balkona virsmas hidroizolāciju AQUAFLEX ROOF (skat. norād. lapā BK)	1.96kv/m
			Balkona plātnes griestus izlīdzināt ar javu MONOFINISH	1.96kv/m
			Balkona plātnes griestus gruntēt ar grunti MALECH	1.96kv/m
			Balkona plātnes 2reizes krāsot ar ELASTOCOLOR pārklājumu.	1.96kv/m

Daudzīvokļu mājas balkonu atjaunošana
Uzvaras ielā 3, Jelgavā

16 - 036

BK	
Stadija	Lapa
BP	5
Daudzdzīvokļu māja	
Balikona remonta veicamo darbu specifikācija	

ĪPAŠI NORĀDĪJUMI

Visu balkonu remontam izmantot pārbaudītu un atzītu firmu materiālus un darbu tehnoloģiju. Ja izmanto MAPEI materiālus, tad darbi veicami šādā secībā:

- virsmas sagatavošana. Ar rokas instrumentiem mehāniski jāatdala betonu, kas zaudējis savu stiprību (stingrību). Pirms atskaidrāmā āmura izmantošanas, jānovērtē balkonu tehniskais stāvoklis un attiecīgi jāierobežo vibrācijas.
- No remontējamās virsmas mehāniski vai ar augstspiediena ūdens strūklu jānotīra putekļi, neīrums, izsāļojumi, krāsa un citas vielas, kas varētu kavēt "MAPEI" materiāla aktīvo ķīmisko komponentu infiltrāciju betonā. Saglabājamai betona kārtai ir jābūt strukturāli pilnīgi stingrai un tīrai virsmai, lai paaugstinātu adhēziju, jābūt rievotai (grumbulainai). Gar lielākajām, caurejošām plaisām visā to garumā jāveido U-veida gropi ar šķērsgriezumu 25x25mm. Arī gropes rūpīgi jāattīra no neīrumiem, gružiem un putekļiem. Jāveic rūpīga balkona plātnes apskate iespējama vietā pie sienas.
- Lai izvairītos no remontējamas slāņa izveides no 0mm, izcirst remontējamo virsmu, lai malas ir 10-20mm augstas.
- stieģrojuma pretkorozijas apstrāde
- No atkalinātām stieģrām, lai pilnībā attīrītu rūs (koroziju) līdz tīram tēraudam vismaz 1cm platumā jānotīra (jānoķal) betons. Stieģras attīrīt, izmantojot smilšu-ūdens strūklu vai metāla birstes. Stieģru attīrīšanu veikt rūpīgi un pārficināties, ka metāls kļūvis spīdīgs. Pretkorozijas pārklājumam izmantot MAPEFER 1K maisījumu, ko sajaucot ar ūdeni, iegūst plūstošu un viegli uzklājama sastāvu. To uzklāj ar otu 2 kārtās. Otru kārtu uzklāj pēc 2 stundām, bet ne vēlāk kā 24stundām. Pārklājumu uz stieģrām uzklāj vienādā biežumā visā to virsmas laukumā. Rekomendējamais pārklājuma kopējais biežums ir 2mm. MAPEFER 1K uzlabo betona un remontējamas adhēziju. Papildus stieģrojumu, kuru paredzēts izmantot dz-betona struktūras atjaunošanai, sagatavot identiski kā aprakstīts iepriekš.

MAPEFER 1K pretkorozijas pārklājumu:

- neatšķaidīt ar ūdeni, ja sastāvs ir sācis saistīties;
 - nepievienot cementu vai pildvielas;
 - neatstāt attīrītās stieģras bez apstrādes ilgu laiku, uzreiz apstrādāt ar MAPEFER 1K ;
 - nestrādāt ar MAPEFER 1K, ja apkārtējās vides temperatūra ir zemāka par +5 C, sargāt no tiešas saules staru iedarbības.
- Betona remontdarbus uzsākt uzreiz pēc grunts nožūšanas (~6 stundas pie +20 C).

c) betona remonts.

Balkona remontu veikt izmantojot MAPEI remonjavu PLANITOP SMOOTH & PAIR R2 . Tas ir javas sausais maisījums, kas īpaši piemērots betona remontdarbiem, kad nepieciešams izmantot blīvu, augstas stiprības, bezrukuma javu.

Pievienojot ūdeni, tiek iegūta maksimāli blīva, augstas stiprības java. Javu iestrādāt, kad ir sagatavota virsma (skat. p. a). Uz remontējamās virsmas nedrīkst būt stāvošs ūdens. Caurejošas plaisas balkona plātnē no apakšas norobežot ar remonjavas sastāvu un tad jāaizpilda ar zemas vikoizitātes epoksīdu MAPEPOXY BI - IMP.

Javu uzklāt izmantojot javas iestrādes darbarīkus, pumpējot vai torkretējot, pēc tam to rūpīgi pieblīvējot. Izmantot pie temperatūras robežās +5 C līdz 35 C, nelietot tiešos saules staros.

Pēc apstrāde.

Sastāva cietēšanu uz atklātām virsmām vislabāk nodrošināt uzklājot pretzūšanas membrānas (MAPCURE SRA)

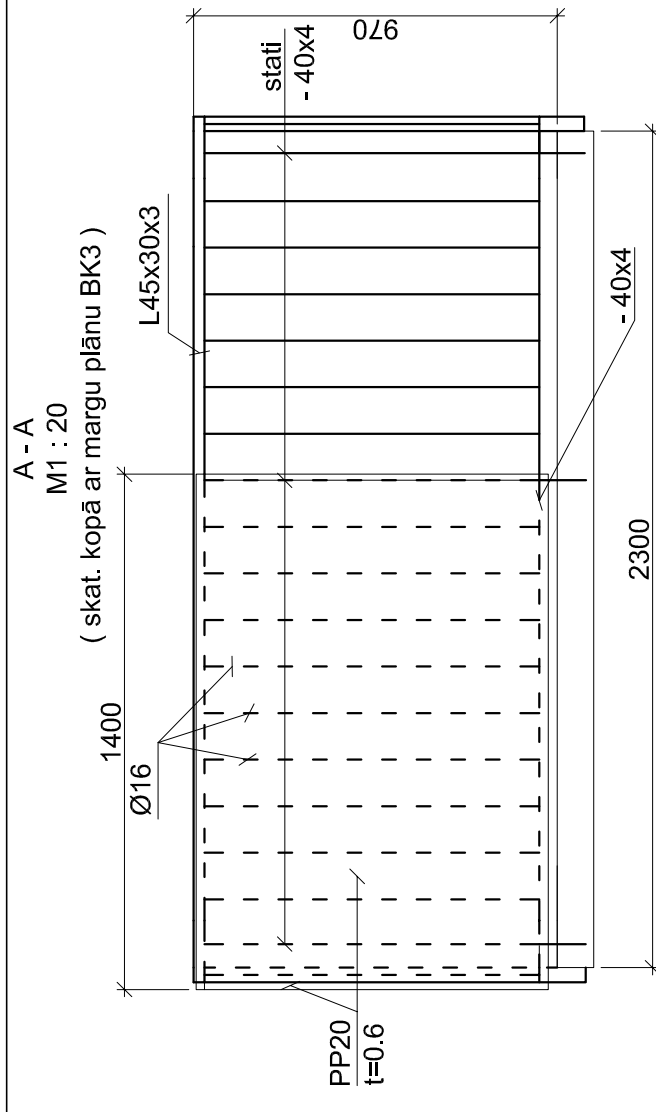
vai plastikāta plēves, brezentu uzreiz pēc javas iestrādes. Sākot no nākošās dienas, mitrināt remontēto vietu 3-4dienas.

Ieteikumi:

- biežāku remonjavas slāņu izveidei sastāvu uzklāt vairākos slāņos, horizontālu virsmu remontam to iespējams uzklāt vienā slānī;
- nepievienot papildus ūdeni javai, kas jau sākusī saistīties;
- neizmantojot PLANITOP SMOOTH & PAIR R2 iepakojumu, kas ir bojāts vai iepriekš bijis atvērts.
- d) pēc balkona plātnes remonta no grīdas virsmas noslīpēt "cementa pienu" un uzklāt lietošanai gatavu grunti ECO PRIM GRIP, stingri ievērojot iestrādes nosacījumus (nelietot, ja uz pamatnes ir ievērojams kapilārais mitrums; āra gaisa temperatūrai jābūt robežās no +5 C - +35 C).
- e) pa balkona perimetru ierīkot lāseni no 0.6mm biezas nerūsējoša tērauda vai tērauda ar pural pārklājumu loksnes;
- f) norādītajās vietās pēc lāseņa montāžas līmēt MAPEBAND SA pašlīmējošu elastīgu, sārmu noturīgu stūra lentu, virsmas pirms tam izlīdzinot ar PLANITOP FAST 330 sastāvu.
- g) uzklāt slīpumu veidojošo slāni PLANITOP FAST 330, kas ir sausais maisījums, kuru sajaucot ar ūdeni iegūst javu, kas ir ērti uzklājama ar špaktelīpstiņu. Stingri ievērojot iestrādes nosacījumus (neatšķaidīt ar ūdeni, ja sastāvs ir sācis saistīties, nepievienot cementu vai pildvielas).
- h) uzklāt AQUAFLEX ROOF ar šķiedrām armētu lietošanai gatavu, tonētu (oksīda sarkans, pelēks, balts, ķieģeļu sarkans) sintētisko sveķu ūdens dispersijas hidroizolācijas sastāvu.

Uzklāšanai izmantot garspalvaino rullīti, sareni vai špaktelīpstiņu. Nestrādāt, ja:

- temperatūra ir zemāka par +5C;
- temperatūra ir augstāka par +35C;
- ja paredzams lietus;
- pamatne ir norasojuši;
- gaisa mitrums pārsniedz 85%;



1. Balkonu margu zīmējumos ir uzrādīti esošo elementu profili. Bojājumu vietās veikt to remontu vai pastiprināšanu.

2. Margu apšuvuma plāksnes no tērauda loksņēm ar profilu PP-20; t=0.6mm ar pural pārklājumu, nepieciešamais daudzums uz vienu balkonu 2.2kv/m.

1. Hidroizolējošo sastāvu uzklāt divās vienmērīgās kārtās tā, lai katras kārtas biežums būtu apmēram 0.4 līdz 0.5mm. Nogaidīt līdz pirmās slānis ir nožūvis un kļūvis nedaudz tumšāks (8...12stundas), un uzklāt otro slāni To uzklāt perpendikulāri pret pirmo slāni. Kopējais slāņa biežums nedrīkst būt mazāks par 0.8...1mm. Sargāt no lietus vismaz pirmās 8-12stundas. Patēriņš 1.3kg/kvm 1mm biežam slānim.

i) veikt balkona margu remontu.

j) veikt balkona plātnes griestu apdari: izlīdzināt virsmu ar MONOFINISH javu , gruntēt ar MALECH grunti un divas reizes krāsot ar ELASTOCOLOR pārklājumu. Stingri ievērot materiālu iestrādes prasības.

Daudzīvokļu mājas balkonu atjaunošana
Uzvaras ielā 3, Jelgavā

16 - 036

BK

Daudzdzīvokļu māja	
Izstrād.	L. Rubīna
Daudzdzīvokļu māja	Daudzdzīvokļu māja
Stadija	BP
Lapa	6
Lapas	
Īpaši norādījumi. Margu skats A - A.	