

**SKAIDROJOŠS APRAKSTS:**

Projekta AVK sistēmas izstrādātas, pamatojoties uz telpu tehniskās inventarizācijas plāniem, saskaņā ar Latvijas Būvnormatīvu un sanitāri higiēniskajām prasībām.  
Projekta paredzēts risināt jautājumu, kas saistīts ar apkures sistēmas vienlīdzīgo atjumsotāmu, sociāli dzīvojamajai mājai, Oskara Kalpaka ielā 9, Jelgavā.

Ara gaisa aprēķina temperatūras:  
- aukstajam laika periodam -20,7 °C  
- siltajam laika periodam +22,4 °C  
Telpu temperatūras:  
- aukstajam laika periodam +18,0...+25,0 °C  
- siltajam laika periodam +18,0...+25,0 °C.

Izmantošie normatīvi:  
- LBN 002-15 "Būvklimatelojība";  
- LBN 201-15 "Būvju ugunsdrošība";  
- LBN 231-15 "Dzīvojamā un publisko ēku apkure un ventilācija";  
- LBN 202-15 "Būvprojekta saturs un noformēšana";  
- LBN 002-15 "Ēku norobežojošo konstrukciju siltumtehnikā".

Projekta paredzēts nomaiņīt, visu esošo, patversmes radiatoru apkures sistēmu, pret jaunu, kas kompensē siltuma zudumus, kā arī nodrošina nepieciešamo telpu temperatūru.

Jaubūvējamā apkures sistēmu pievienot siltummezglā esošai apkures sistēmai.

Apkures sistēma projektēta kā divcauruļu, ar angējo sadali. Apkures sadaļo cauruļvadu izbūvēšanas veids - gar sienu, virs grīdas un gar sienu, zem grīdām.  
(Izmantoti esošās apkures sistēmas atvēršanas sienas).  
Vieta, kur cauruļvadi tiks izbūvēti zem kāpņu telpas, cauruļvadu izolēt ar siltumizolācijas čaulām ar folija pārklājumu.

Cauruļvadu montāžai izmantot - cinkotas presējamas tērauda caurules (raž."VIEGA"). Cauruļvadu kritumu pieņem  $\pm 0,002$  m/m, uz siltuma ievada pusē.

Kā sildīšanas aparātu izmantot tērauda radiatorus "PURMO Compact". Radiatoru siltumvadības regulēšanai, pie sildīšanas aparātiem uzstādīt termostatus, ar iebūvētu sensoru, trieciendrošu korpusu aizsardzību pret zādzību, un ar temperatūras ierobežošanu, bet sistēmas atgaisošanai - radiatoru atgaisotājus.

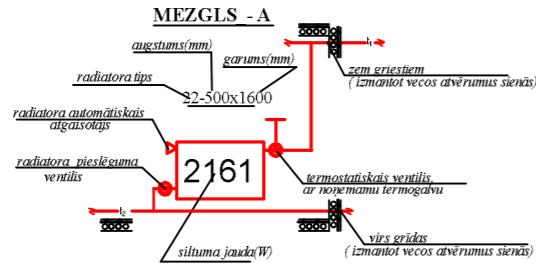
Siltumnesējs radiatoru apkures sistēmā ir ūdens, ar parametriem 80/60 °C.

Apkures sistēmas atgaisošanai augstākajos punktos uzstādīt automātiskos atgaisotājus, bet zemākajos - ventilus iznākošanai.

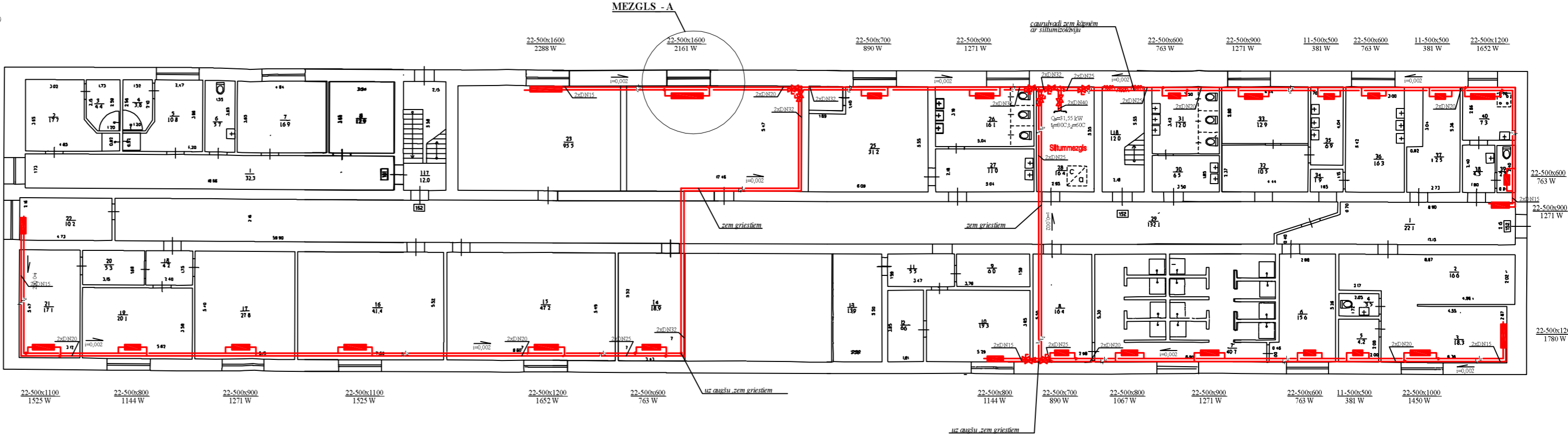
Vieta, kur cauruļvadi šķērso ugunsdrošās sienas vai pārsegumus, veikt pasākumus, lai nodrošinātu dūmu nenonākšanu no viena ugunsdrošā nodalījuma otrā.

Iekārtu montāža, hidraulisko pārbaudi un nodošanu ekspluatācijā, veikt saskaņā ar Latvijas būvnormatīvu, kā arī iekārtu un materiālu prasībām.

Pelējama, specifiskajā norādīto, iekārtu un materiālu nomaņa, ar citu ražotāju analogām iekārtām un materiāliem. Visas izmaiņas veikt, ievērojot kvalitātes un tehniskās prasības.



**PATVERSMES PLĀNS**  
M 1:100



**PIENĒMTIE APZĪMĒJUMI:**

- radiatoru apkures caurules ar siltumizolāciju
- lodveida nostiprinājumi
- balststieņi vārsti

Plāna pareizību apliecinu:  
Ieceres terosinātājs: Atbildīgais projektētājs: